

ECONOMY AND STRATEGY CONSULTANCY SERVICES



ESDH

EKONOMİ VE STRATEJİ DANIŞMANLIK HİZMETLERİ

DÜNYA VE TÜRKİYE EKONOMİSİ İÇİN DEĞERLENDİRMELER İLE İNŞAAT SEKTÖRÜ İÇİN BEKLENTİLER

EKONOMİ VE STRATEJİ DANIŞMANLIK HİZMETLERİ

9 MART 2016

DÜNYA EKONOMİSİ

DÜNYA EKONOMİSİ 2016 BEKLENTİLERİ

DÜNYA EKONOMİSİ'NDE YÜZDE 2,7 BÜYÜME

DÜNYA MAL TİCARETİNDE YÜZDE 2,5-3,0 KÜÇÜLME

ABD MERKEZ BANKASI'NDAN FAİZ ARTIŞI

AVRUPA'DA YENİ PARASAL GENİŞLEME VE BÜYÜMENİN DESTEKLENMESİ

ÇİN'DE BÜYÜME VE EKONOMİK DÖNÜŞÜM ENDİŞELERİ

JEOPOLİTİK RİSKLER ETKİLİ OLACAK

PETROL FİYATLARI 30-50 DOLAR ARASINDA DALGALANACAK

EMTİA FİYATLARINDA % 5-10 İLAVE GERİLEME SONRASI TOPARLANMA

ENERJİ VE EMTİA İHRAÇ EDEN GELİŞEN ÜLKELERDE YAVAŞ BÜYÜME

2016 YILI BÜYÜME BEKLENTİLERİ YÜZDE

ÜLKELER	2013	2014	2015 TAHMİN	2016 TAHMİN
DÜNYA	2,5	2,7	2,5	2,7
GELİŞMİŞ ÜLKELER	1,4	1,8	1,9	2,1
ABD	2,2	2,4	2,5	2,6
EURO BÖLGESİ	-0,4	0,9	1,5	1,7
AB 28	0,2	1,5	1,9	1,9
DİĞER GELİŞMİŞ ÜLKELER	2,2	2,8	2,1	2,4
GELİŞEN ÜLKELER	4,7	4,6	4,0	4,0
ORTA VE DOĞU AVRUPA	2,9	2,8	3,4	3,1
BDT	2,2	1,0	-2,8	0,0
ASYA	6,6	6,8	6,6	6,2
ORTA DOĞU VE K.AFRIKA	2,4	2,7	2,5	3,2
SAHRA AFRİKASI	5,2	5,0	3,5	4,0
LATİN AMERİKA	2,9	1,3	-0,3	-0,3

GELİŞEN ÜLKELERDE BÜYÜME YÜZDE

GELİŞEN ÜLKELER	GERÇEKLEŞEN BÜYÜME 2014	HESAPLANAN BÜYÜME 2015	TAHMİN BÜYÜME 2016
ÇİN	7,3	6,9	6,3
HİNDİSTAN	7,3	7,3	7,5
BREZİLYA	0,1	-3,8	-3,5
RUSYA	0,6	-3,7	-1,0
MEKSİKA	2,3	2,5	2,6
ARJANTİN	0,5	1,5	-1,0
ENDONEZYA	5,0	4,7	4,9
G.AFRİKA	1,5	1,3	0,7
S.ARABİSTAN	3,6	3,4	1,2
TÜRKİYE	2,9	3,8	3,2

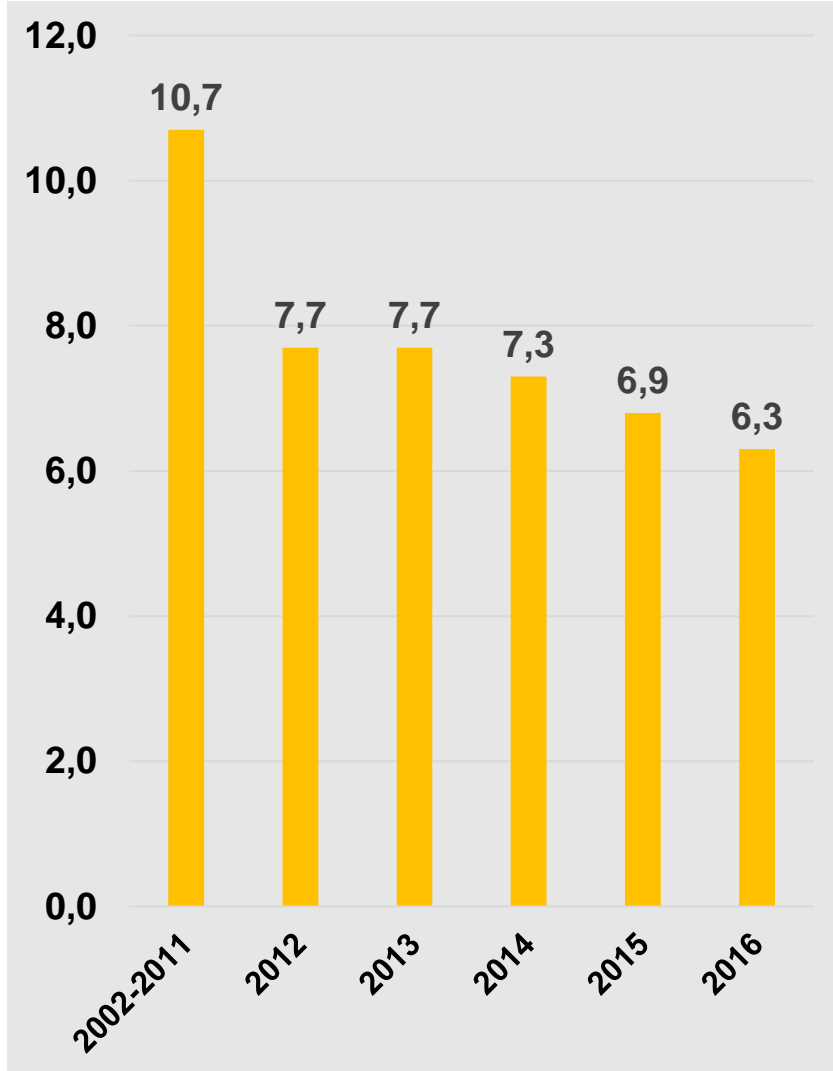
2016 DÜNYA TİCARETİ BÜYÜME BEKLENTİLERİ

	2012	2013	2014	2015	2016 TAHMİN
MAL TİCARETİ MİLYAR DOLAR	17.911	18.270	18.427	16,600	16.100- 16.250
MAL TİCARETİ BÜYÜME YÜZDE DEĞER BAZINDA	0.2	2,0	0,9	-10,0	-2,5/-3,0
MAL TİCARETİ BÜYÜME YÜZDE MİKTAR BAZINDA	2,2	2,5	2,5	2,8	3,5

KAYNAK: DÜNYA TİCARET ÖRGÜTÜ 2015 EYLÜL VE (ESDH 2016)

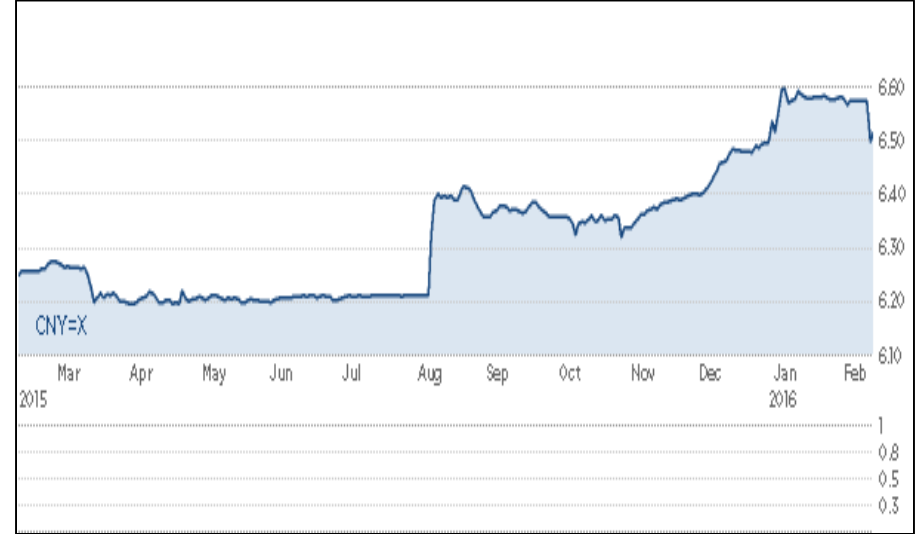
ÇİN EKONOMİSİNDE DAHA YAVAŞ BÜYÜME VE YUAN'DA DEĞER KAYBI

ÇİN EKONOMİSİ BÜYÜME

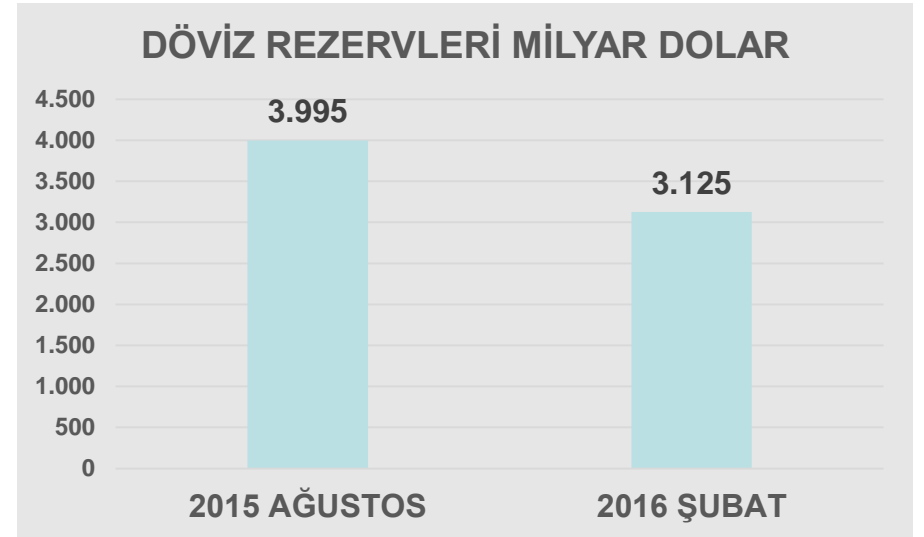


KAYNAK: IMF WEO, OCAK 2016

YUAN DOLAR PARİTESİ



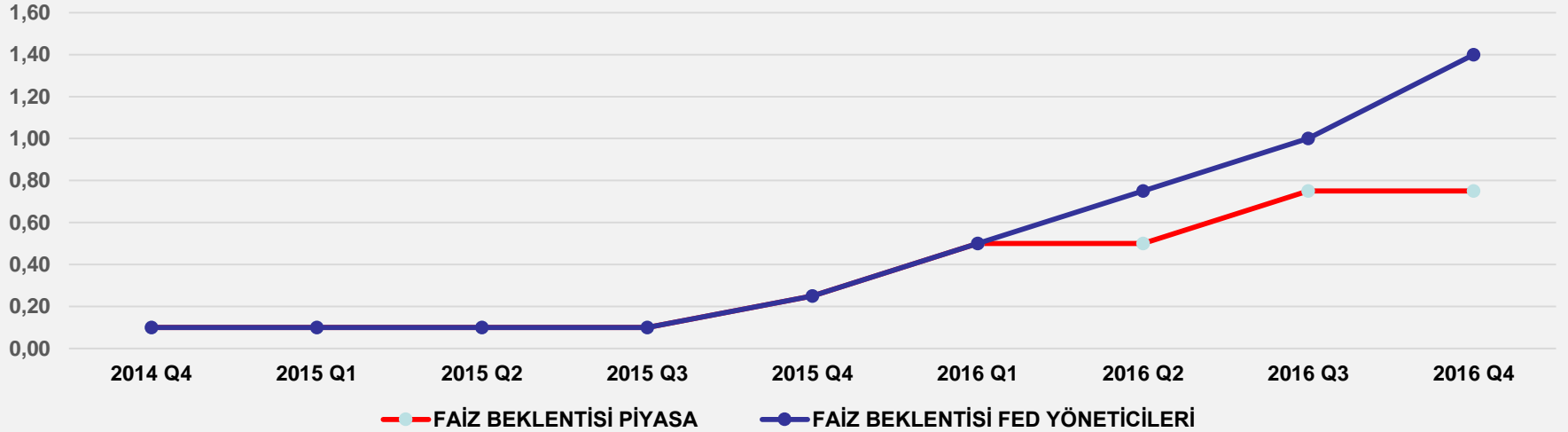
DÖVİZ REZERVLERİ MİLYAR DOLAR



ABD MERKEZ BANKASI PARA POLİTİKASI BELİRLEYİCİ

1. ABD EKONOMİSİNDE İLİMLİ BÜYÜME SÜRÜYOR
2. İSTİHDAM PİYASASI GÜÇLENİYOR; İŞSİZLİK YÜZDE 4,9
3. DÜNYA EKONOMİSİNDE DEFLASYON ENDİŞELERİ FED FAİZ ARTIŞINI SINIRLAYABİLİR
4. FED DAHA AZ SAYIDA FAİZ ARTIRACAK
5. DOLAR 2016 YILINDA GÜCÜNÜ KORUYACAK, ANCAK DALGALANMA OLACAK

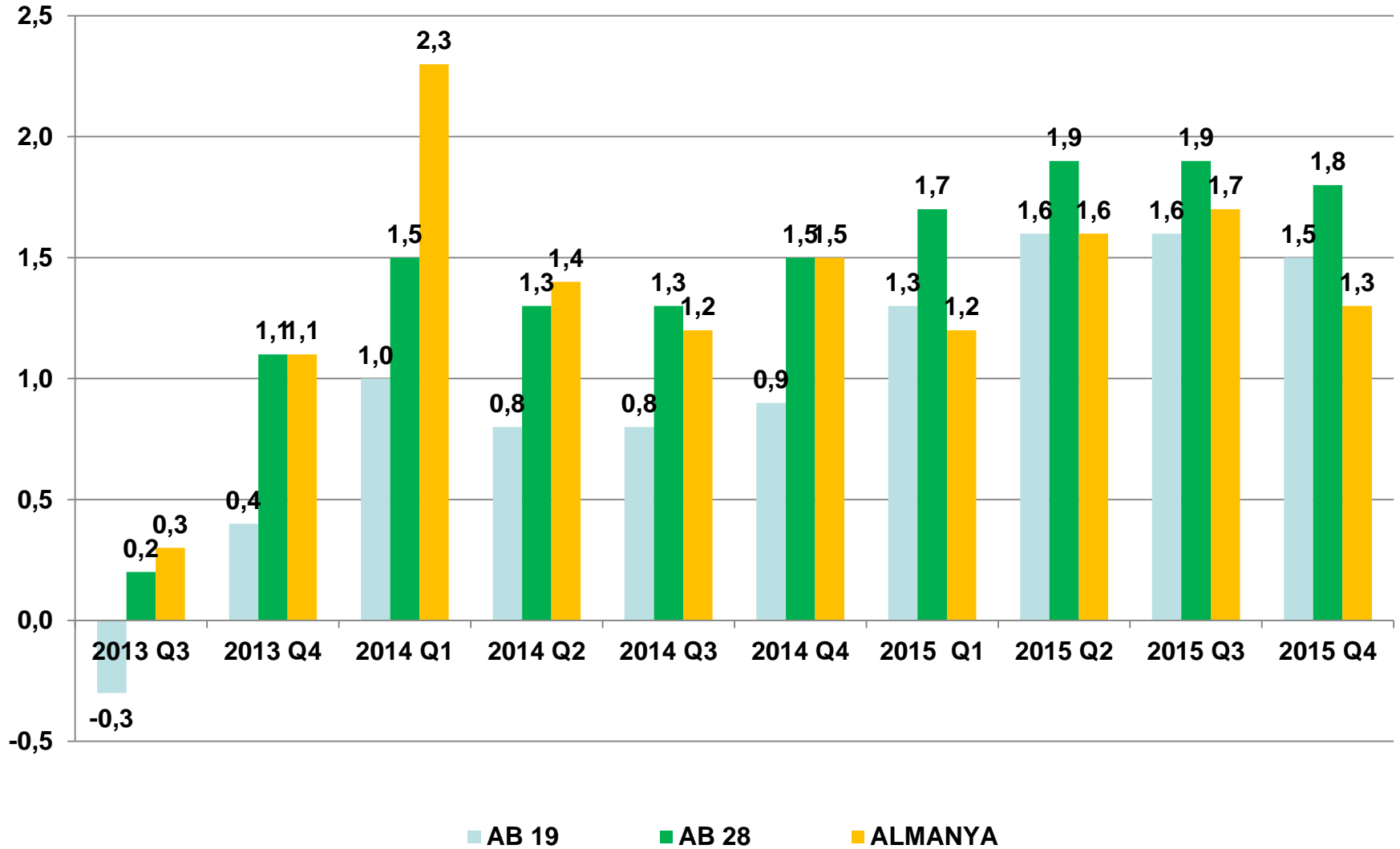
FED POLİTİKA FAİZİ ARTIŞ BEKLENTİSİ



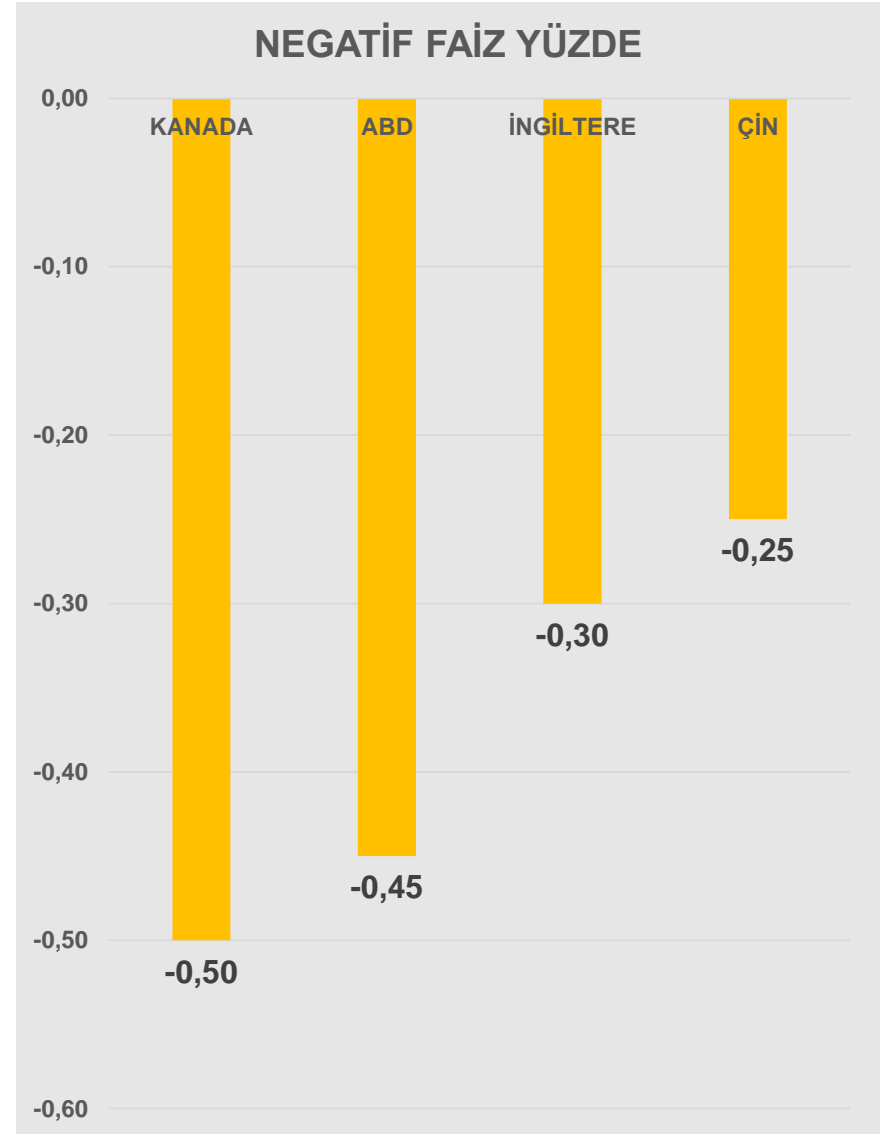
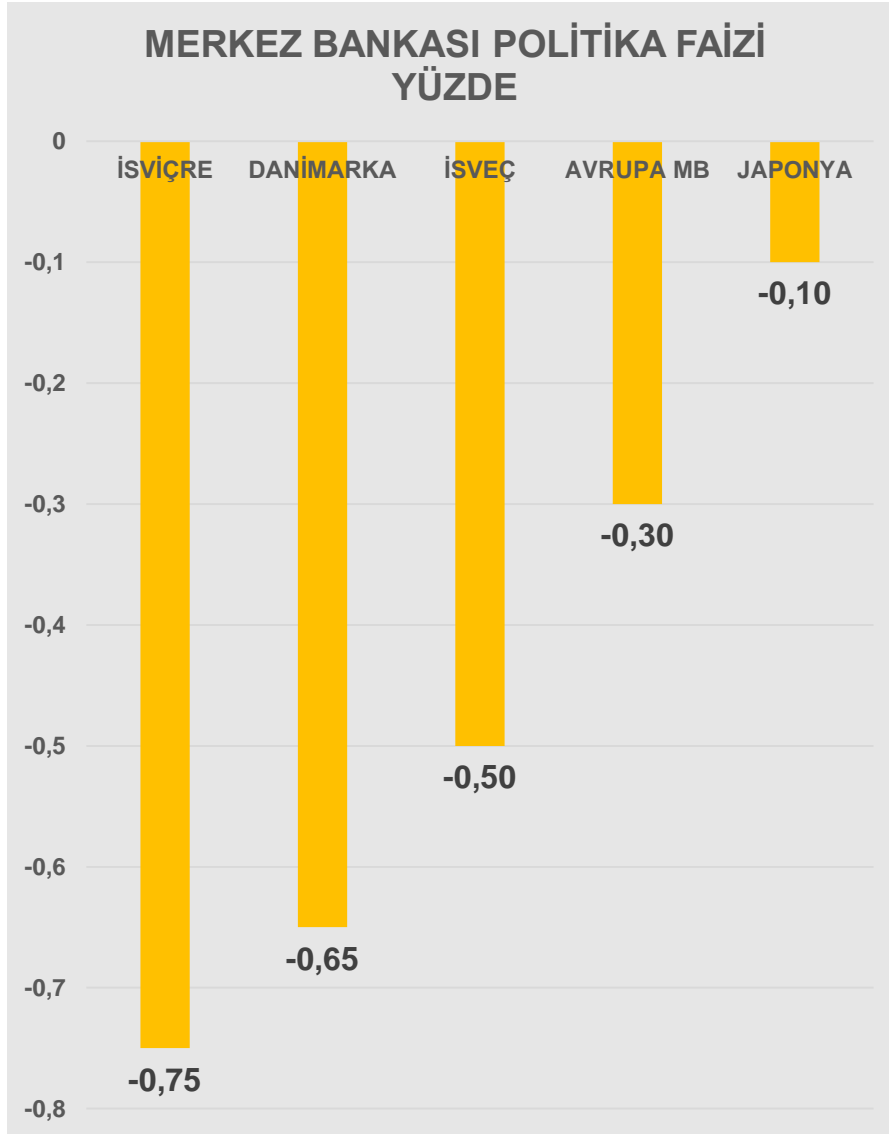
AVRUPA BİRLİĞİ'NDE GELİŞMELER

- 1. EKONOMİK BÜYÜME SÜRÜYOR**
- 2. AB DIŞI İTHALAT ARTIYOR**
- 3. DEFLASYON ENDİŞESİ SÜRÜYOR**
- 4. AVRUPA MERKEZ BANKASI ARALIK AYINDA PARASAL GENİŞLEMİYİ ARTIRDI; ANCAK DEFLASYON BASKISI SÜRÜYOR**
- 5. AVRUPA MERKEZ BANKASI MART AYINDA PARASAL GENİŞLEMİYİ YENİDEN ARTIRACAK**
- 6. PARASAL GENİŞLEME BÜYÜMEYİ VE İTHALATI DESTEKLER**
- 7. İNGİLTERE'DE AB REFERANDUMU 23 HAZİRAN-BREXIT ENDİŞESİ**

AB-28 SON ON ÇEYREKTE GEÇEN YILIN AYNI DÖNEMİNE GÖRE BÜYÜDÜ



DÜNYA'DA DEFLASYON ENDİŞESİNE KARŞI EKŞİ VE NEGATİF FAİZ

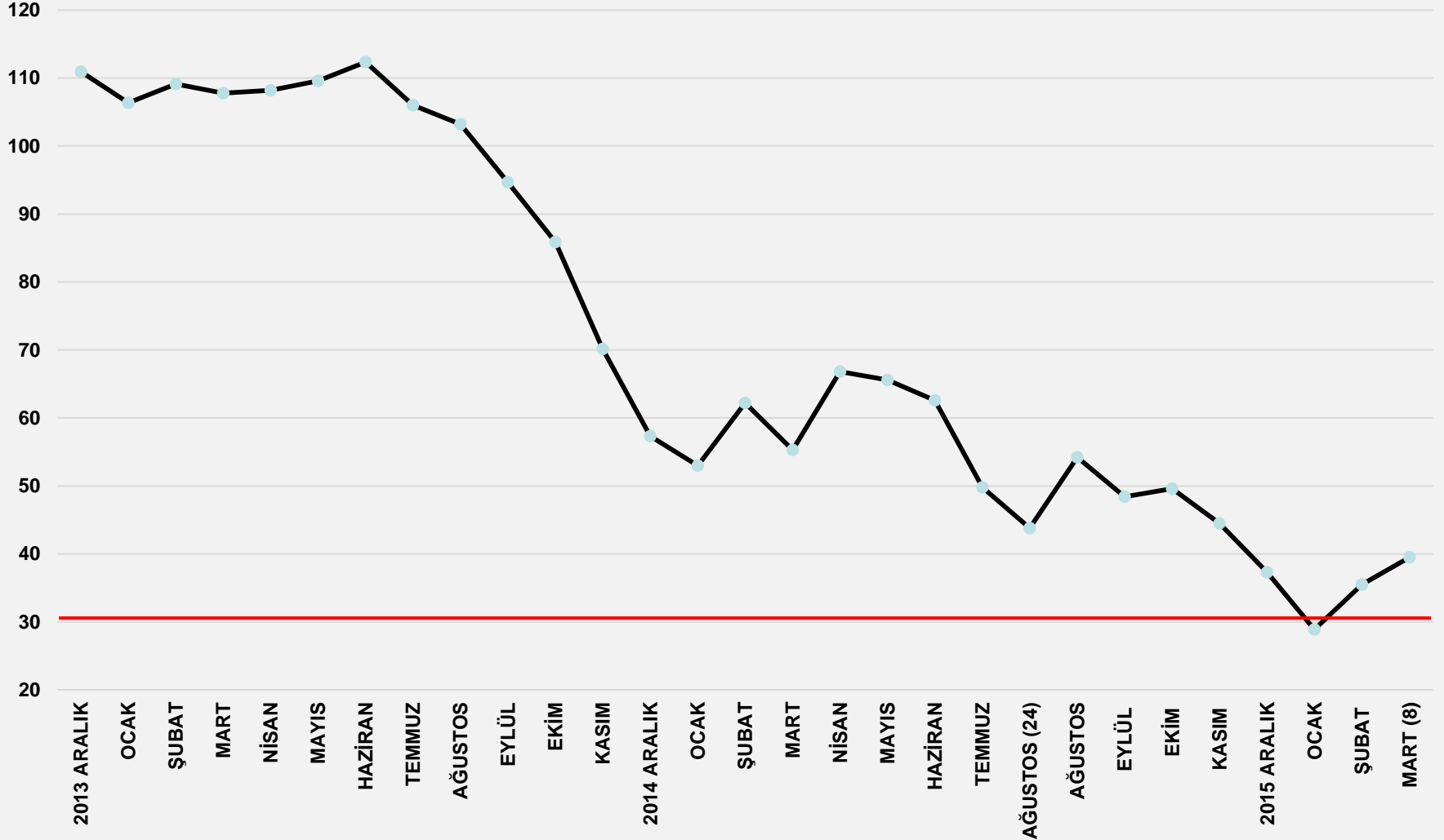


EURO DOLAR PARİTESİ 1,10 SEVİYELERİNDE



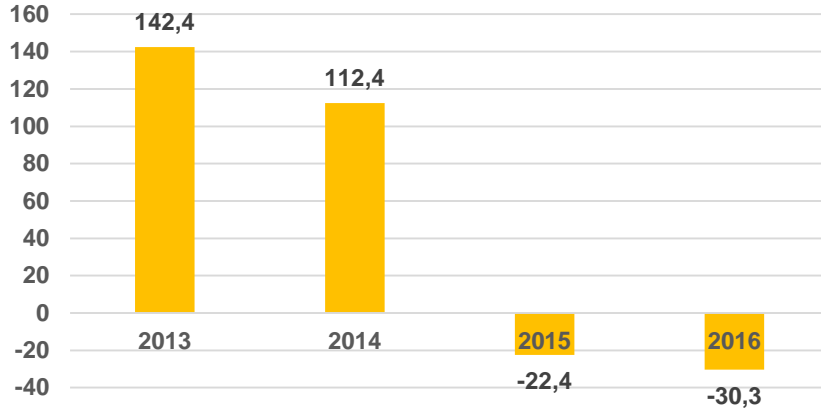
PETROL FİYATLARI 30 DOLARIN ALTINA İNDİ, SONRASINDA TOPARLANMA ARAYIŞI

BRENT PETROL FİYATI VARİL DOLAR

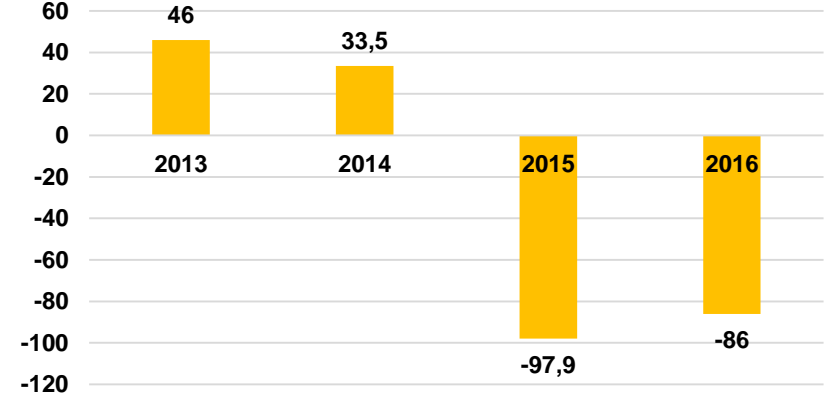


PETROL FİYATLARINDAKİ GERİLEME ÜRETİCİ ÜLKELERİ ZORLUYOR ; S.ARABİSTAN ÖRNEĞİ

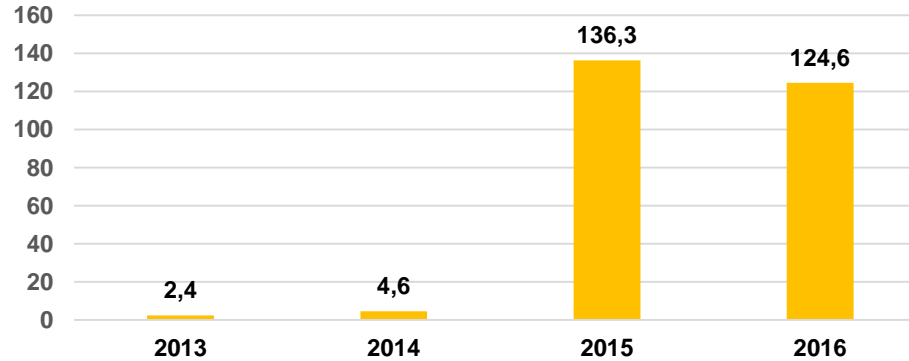
CARİ DENGİ MİLYAR DOLAR



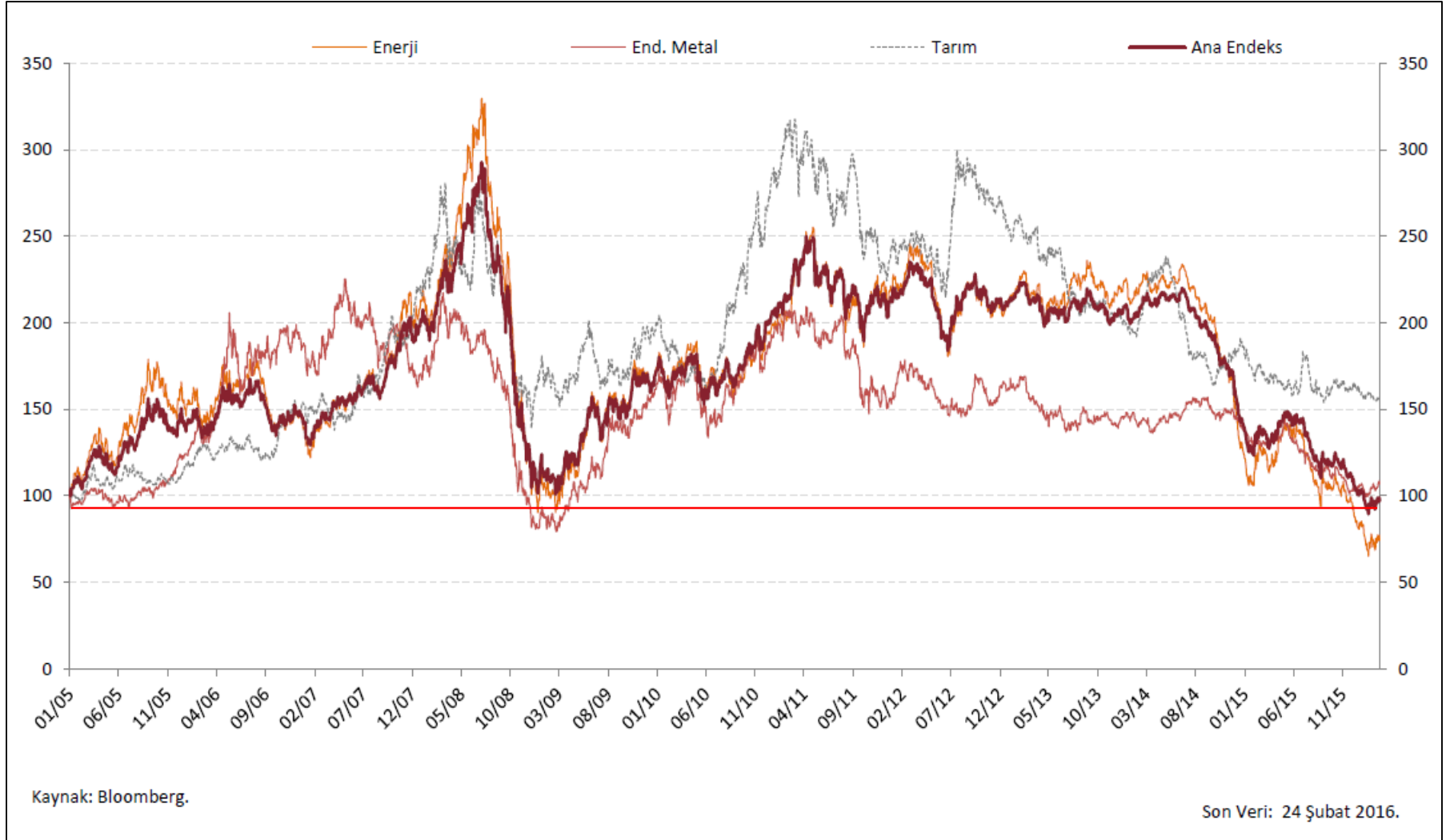
BÜTÇE DENGESİ MİLYAR DOLAR



NET BORÇLANMA GEREĞİ MİLYAR DOLAR



EMTİA FİYATLARINDA GERİLEMENİN SONUNA GELİNİMİŞ OLABİLİR FİYATLAR 2009 KRİZ SEVİYELERİNDE STANDART AND POORS EMTİA FİYATLARI ENDEKSİ 2005=100



TÜRKİYE EKONOMİSİ

YENİ ORTA VADELİ PROGRAM 2016 YILI HEDEFLERİ

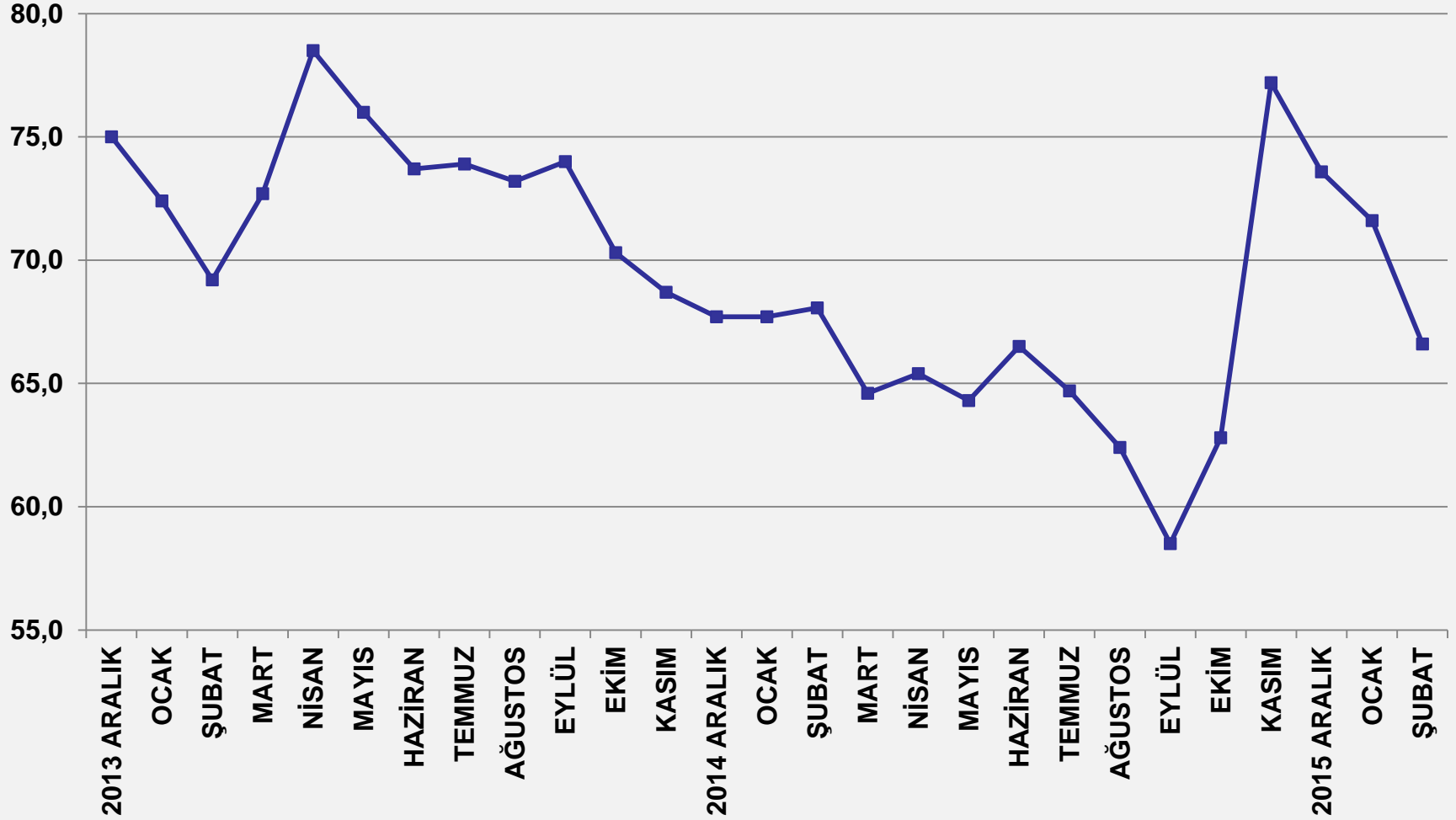
GÖSTERGE	2014	2015	2016
BÜYÜME %	2,9	4,0	4,5
TOPLAM TÜKETİM BÜYÜME %	1,9	5,0	4,0
YATIRIMLAR BÜYÜME %	-1,3	5,4	6,4
KAMU YATIRIM BÜYÜME %	-6,5	9,3	0,4
ÖZEL YATIRIM BÜYÜME %	0,1	4,4	8,0
ORTALAMA DOLAR KURU BEKLENTİSİ TL	2,18	2,72	3,00
İŞSİZLİK %	9,9	10,2	10,2
TÜFE YIL SONU DEĞİŞİM %	8,2	8,8	7,5
KAMU AÇIĞI / GSYH %	0,6	0,8	0,6
BÜTÇE AÇIĞI / GSYH %	-1,3	-1,2	-1,3
İHRACAT MİLYAR DOLAR	157,6	143,9	155,5
İTHALAT MİLYAR DOLAR	242,2	207,1	210,7
DIŞ TİCARET AÇIĞI MİLYAR DOLAR	-84,6	-63,1	-55,2
CARİ AÇIK MİLYAR DOLAR	-46,5	-32,3	-28,6
CARİ AÇIK / GSYH %	-5,8	-4,5	-3,9
NET İHRACATIN BÜYÜMEYE KATKISI	-1,8	-0,7	0,2

2016 YILINDA BELİRLEYİCİ OLACAK UNSURLAR

- ✓ BAŞKANLIK SİSTEMİ TARTIŞMALARI
- ✓ YENİ ANAYASA ÇALIŞMALARI
- ✓ BİR ERKEN SEÇİM VEYA REFERANDUM OLASILIĞI
- ✓ GÜNEYDOĞU'DA ÇATIŞMALAR VE TERÖR OLAYLARI
- ✓ SURİYE VE ORTADOĞU'DA GELİŞMELER
- ✓ RUSYA İLE SIKINTILAR + ABD İLE SIKINTILAR
- ✓ TC MERKEZ BANKASI BAŞKANI VE POLİTİKA DEĞİŞİKLİĞİ?
- ✓ HÜKÜMETİN REFORM ÇABALARI

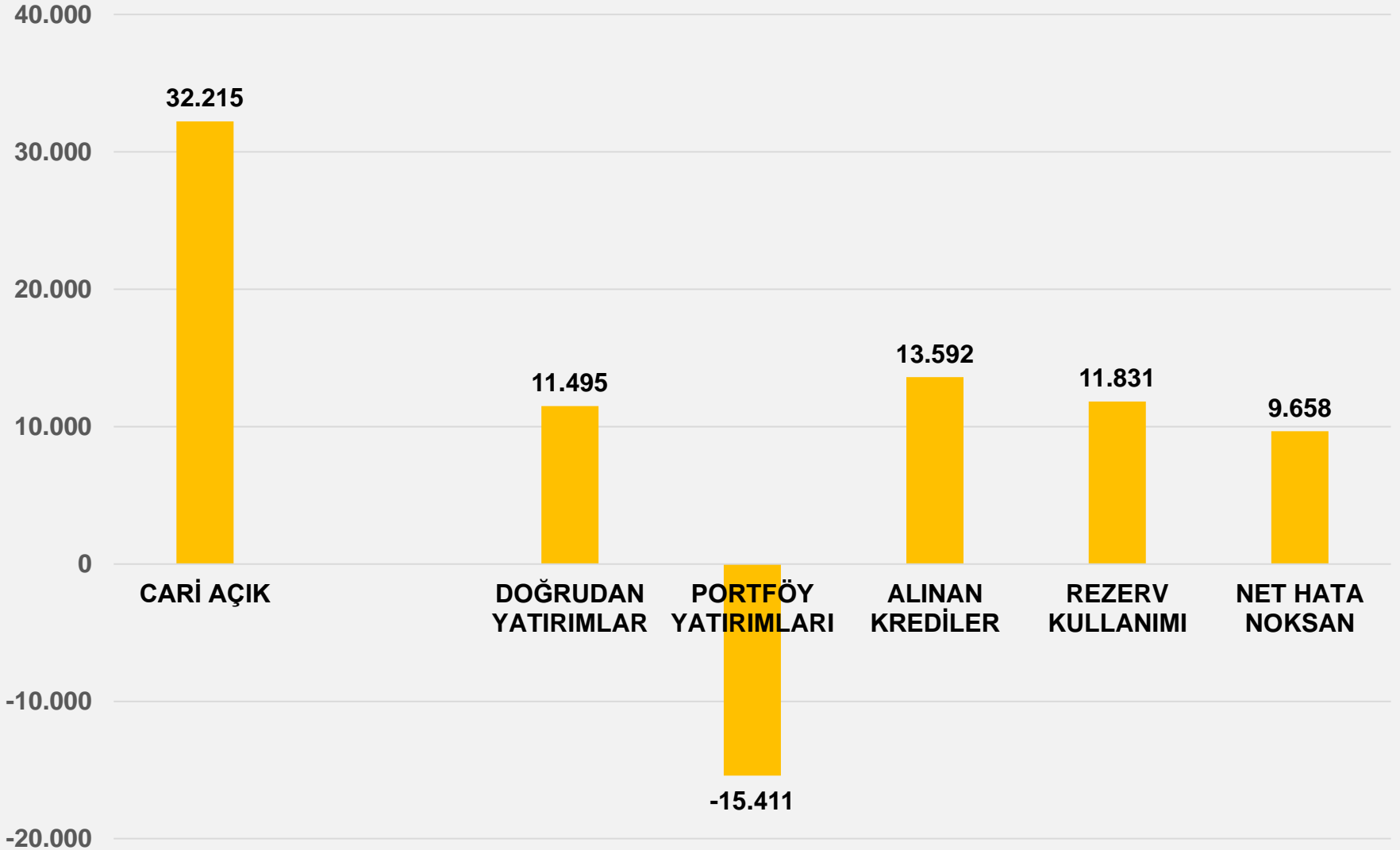
TÜKETİCİ GÜVENİ KASIM AYINDAN SONRA GERİLİYOR

TÜKETİCİ GÜVEN ENDEKSİ



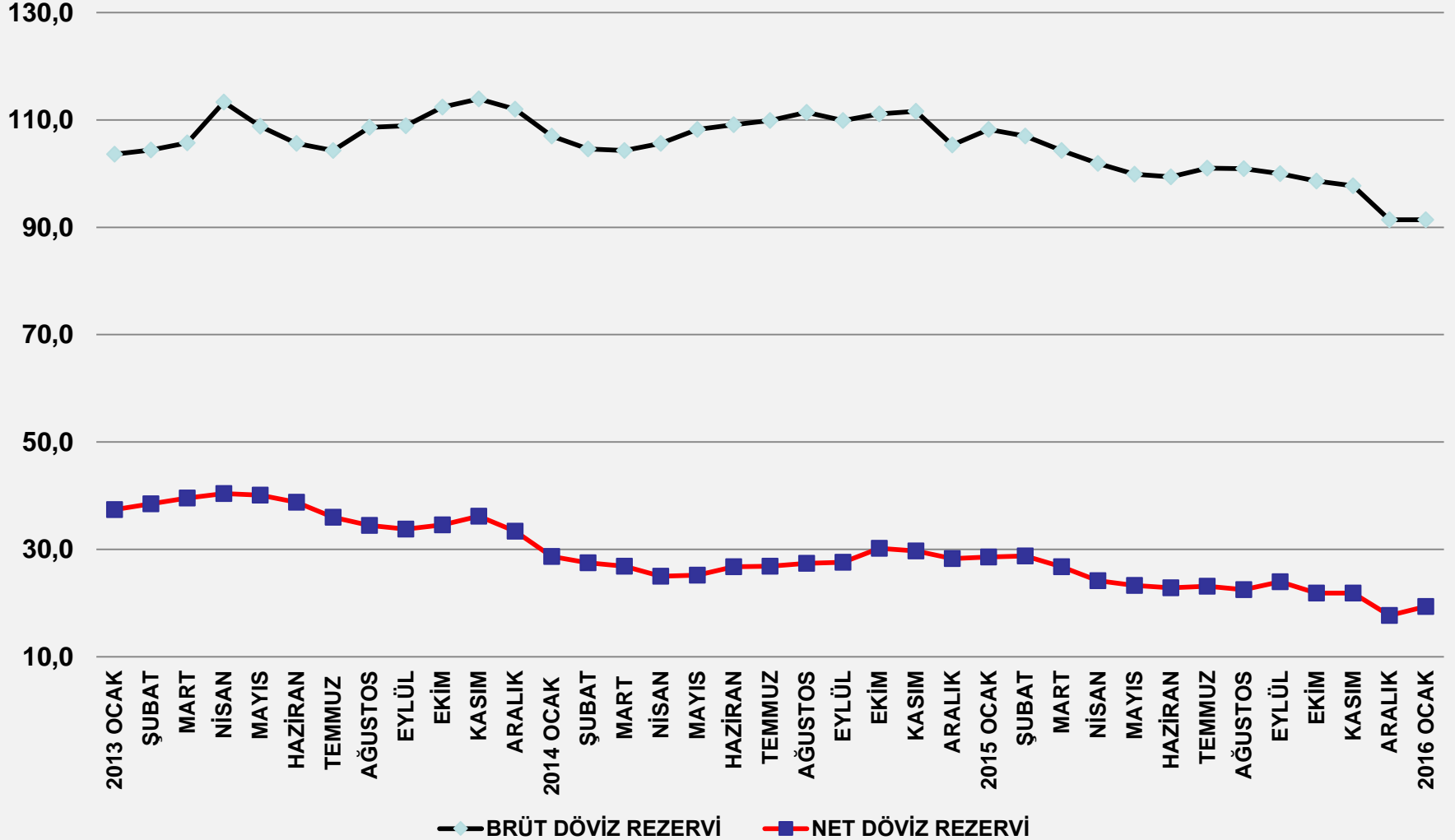
CARİ AÇIK FİNANSMANI ZORLU OLACAK

2015 YILINDA CARİ AÇIK FİNANSMANI KAYNAKLARI, MİLYON DOLAR



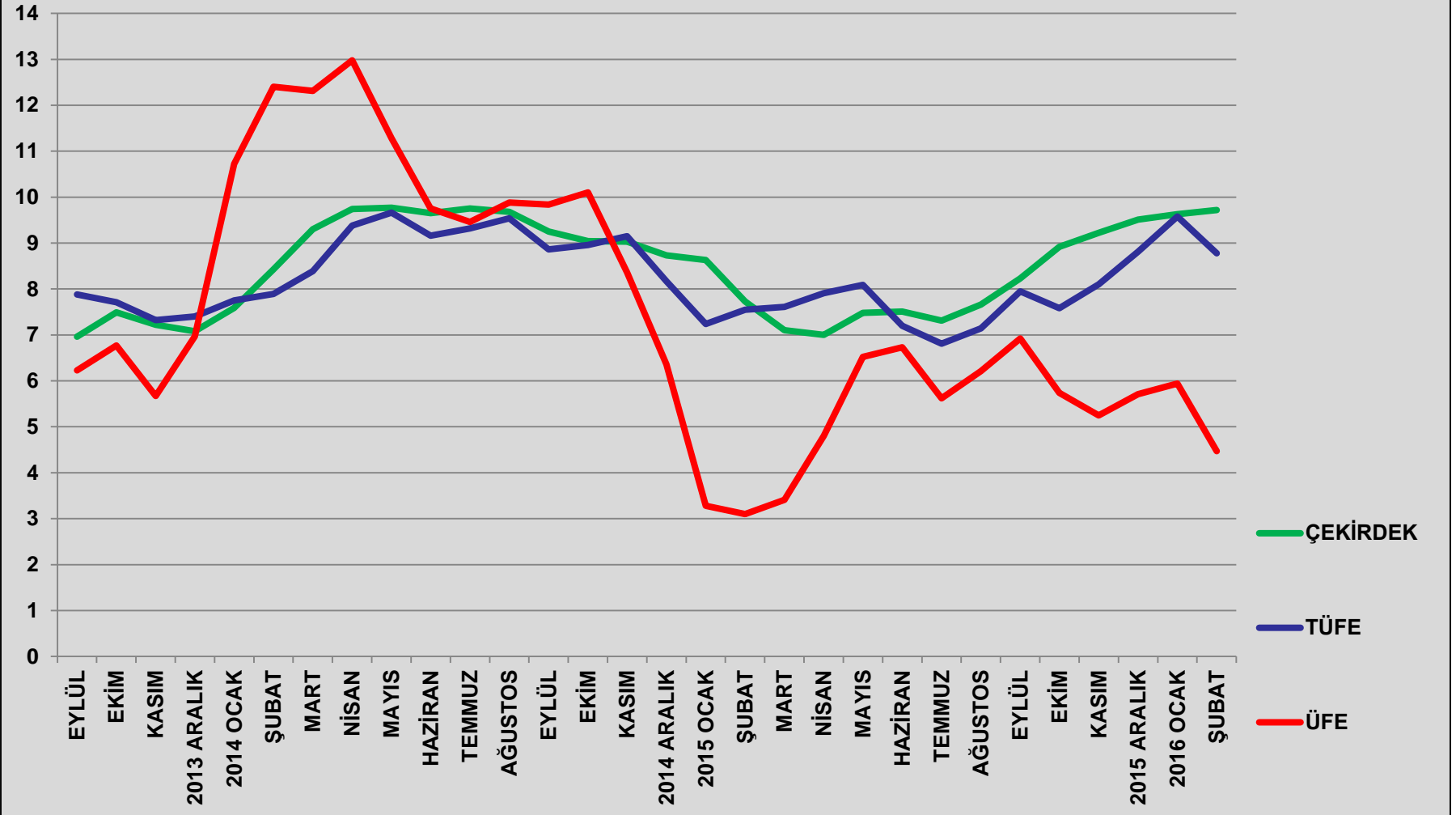
MERKEZ BANKASI DÖVİZ REZERVLERİNE DİKKAT

MERKEZ BANKASI DÖVİZ REZERVLERİ MİLYAR DOLAR

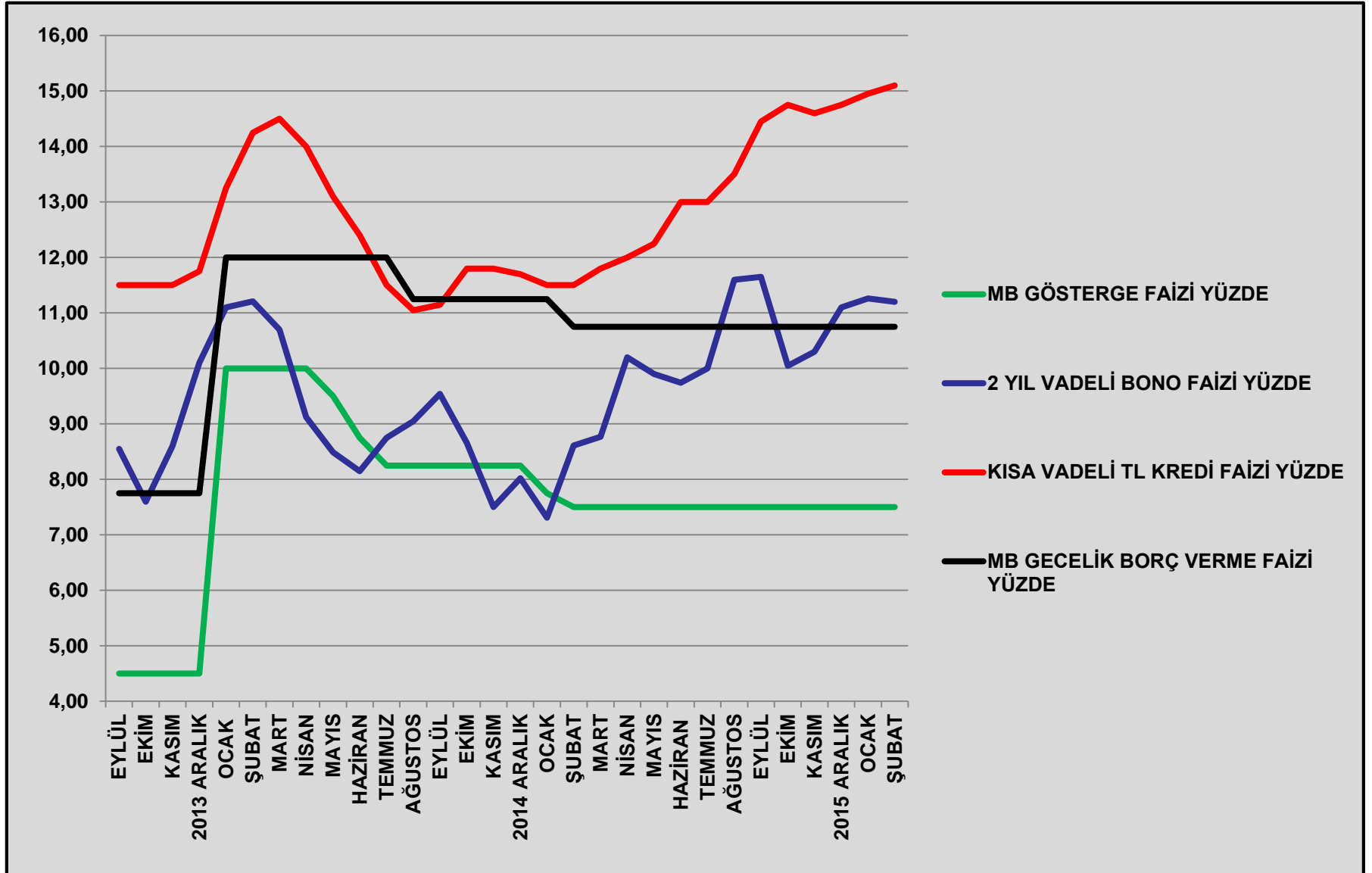


2016 YILINDA DAHA YÜKSEK ENFLASYON OLACAK ASGARİ ÜCRET ARTIŞI, GELİR ARTIŞLARI, ENERJİ ZAMLARI, KUR ARTIŞLARI

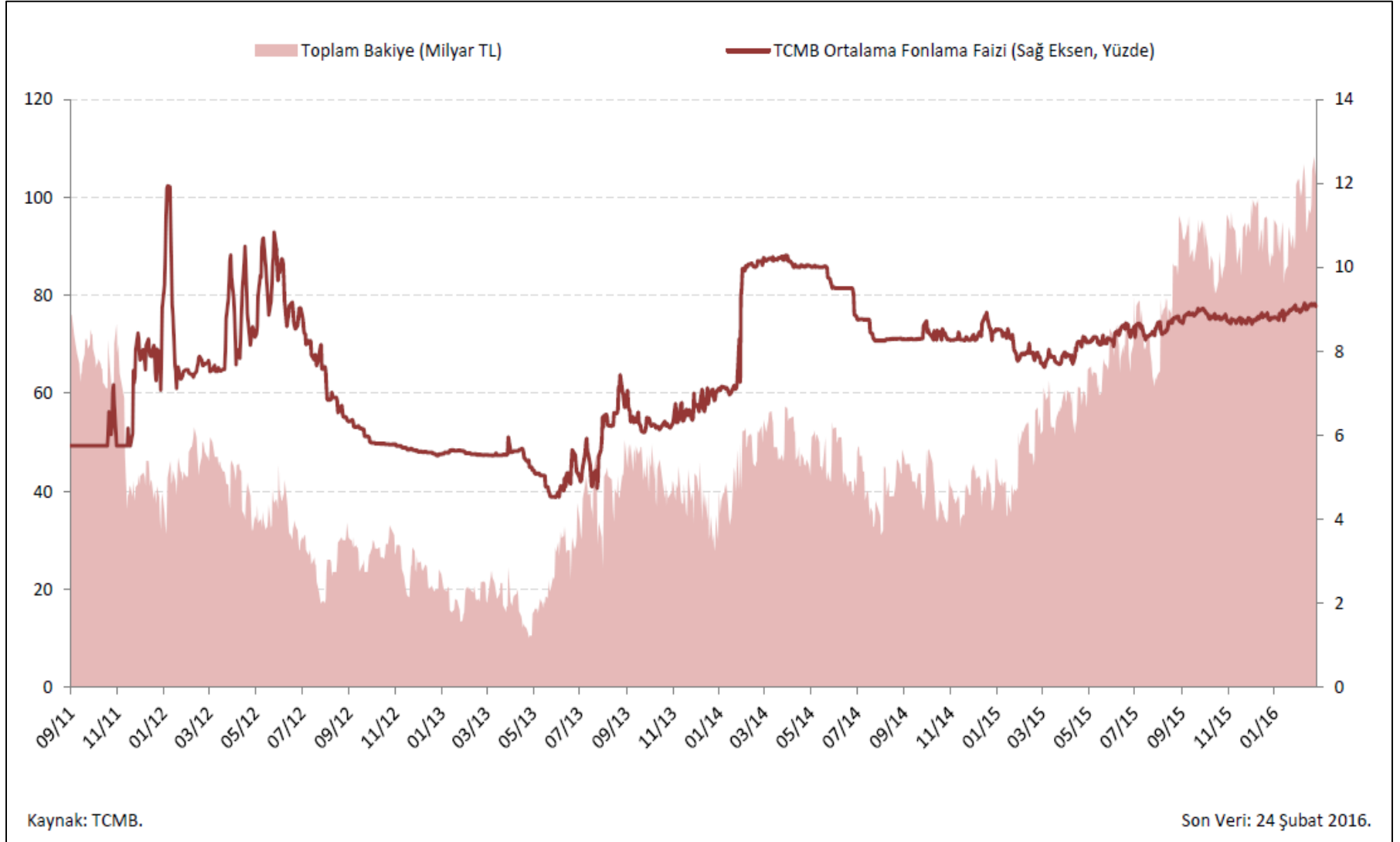
TÜRKİYE'DE YILLIK ENFLASYON



ENFLASYON ENDİŞELERİ VE RİSKLER İLE FAİZLER YUKARI YÖNLÜ

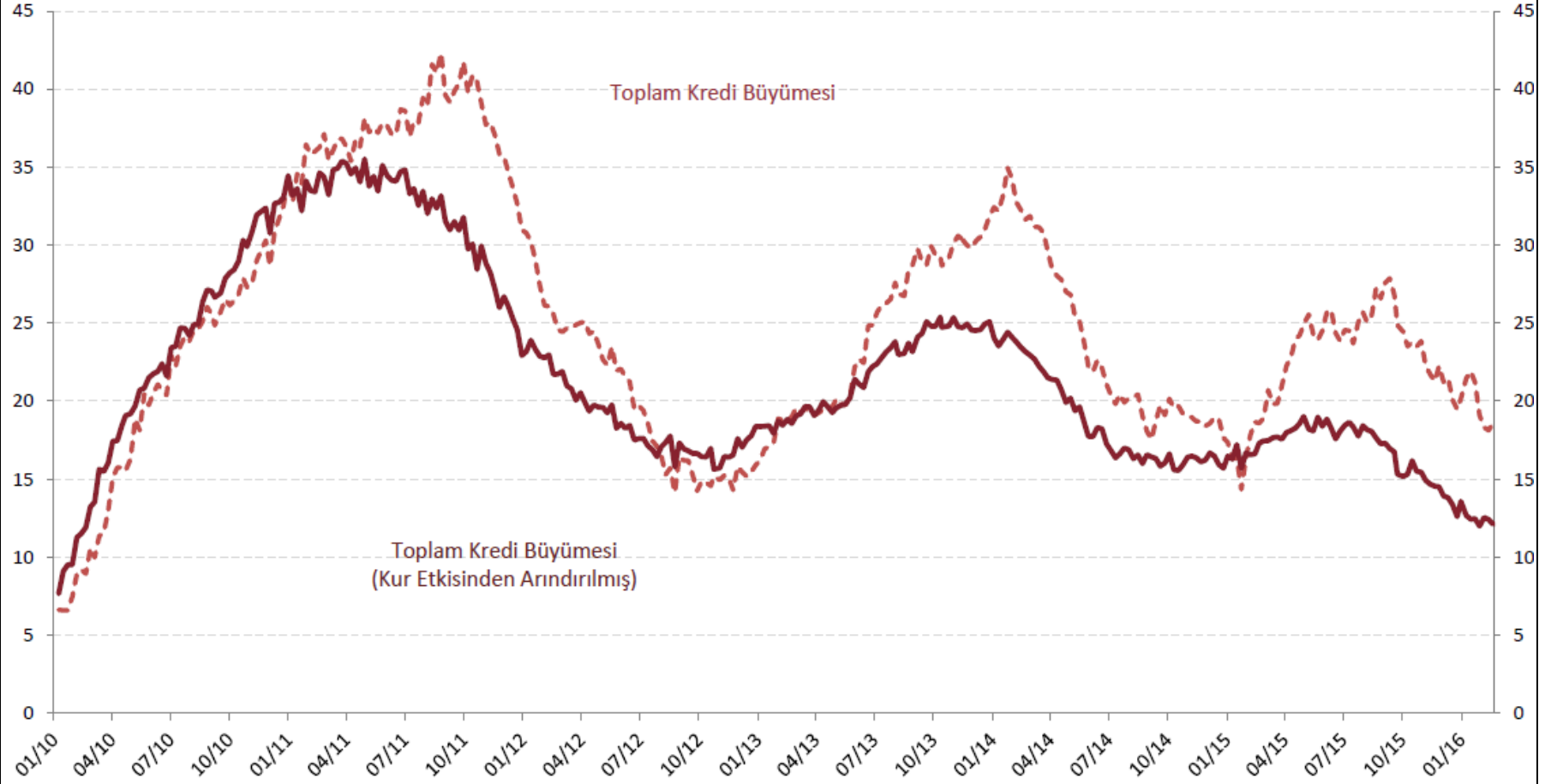


MERKEZ BANKASI TL LİKİDİTESİNİ ÖNEMLİ ÖLÇÜDE ARTIRIYOR; PİYASADA YÜKSEK NAKİT İHTİYACI VAR



BANKALAR KREDİ VERMEDE TEMKİNLİ

(Yıllık Büyüme, Yüzde)



Kaynak: TCMB.

*Toplam bankacılık sektörü (Katılım bankaları dahil)

Kredi kartları dahil.

TGA Hariç

Son Veri: 19 Şubat 2016.

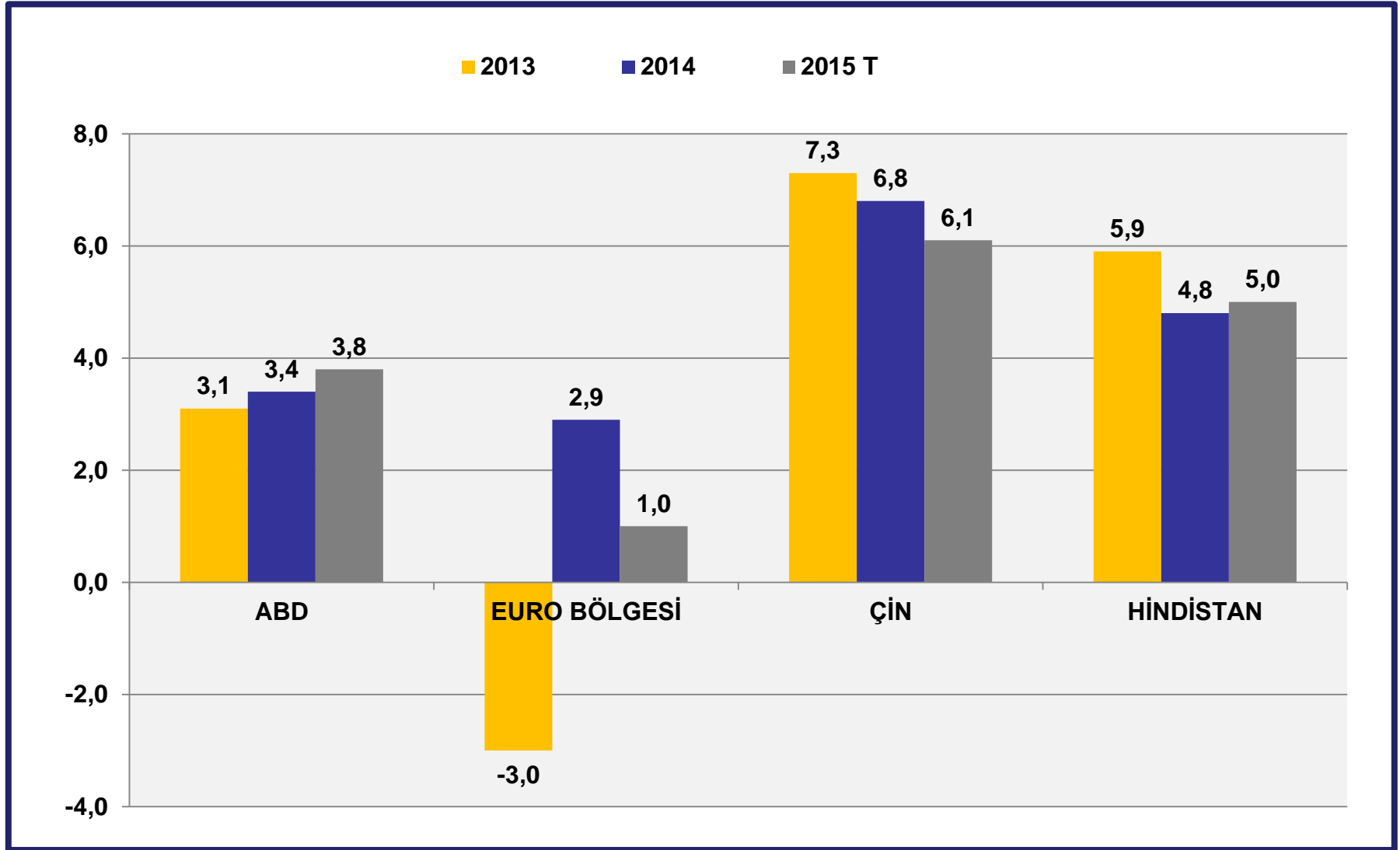
TÜRK LİRASI ÜZERİNDE DEĞER KAYBI BASKISI; 2016 YILI SEPET KUR ORTALAMA 3,20-3,25 TL (11 ARALIK 2015)

TÜRK LİRASI SEPET KUR

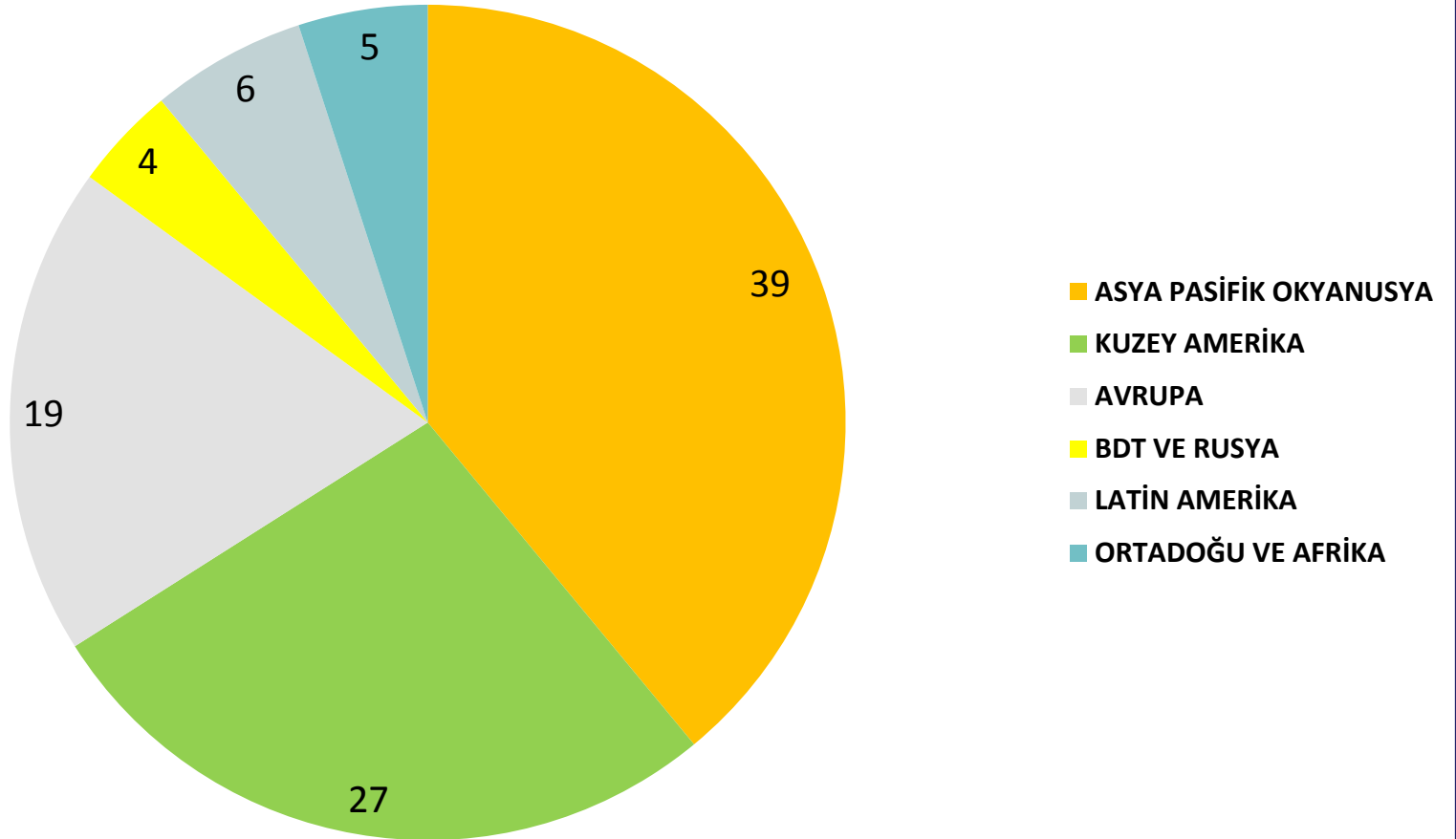


İNŞAAT SEKTÖRÜ

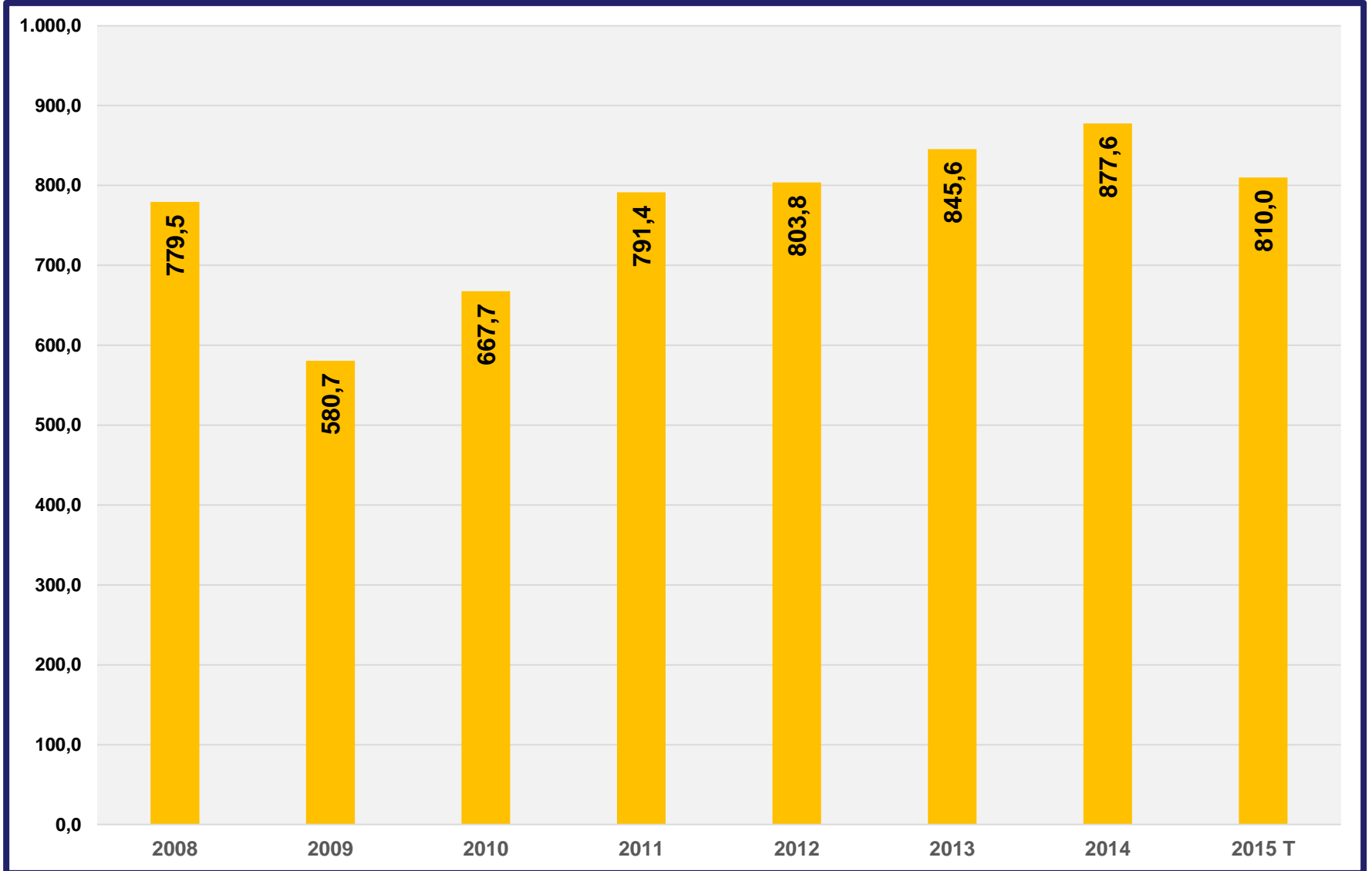
DÜNYA İNŞAAT SEKTÖRÜNDE BÜYÜME YÜZDE



DÜNYA İNŞAAT HARCAMALARININ DAĞILIMI 2015 YÜZDE PAY



DÜNYA İNŞAAT MALZEMELERİ İHRACATI MİLYAR DOLAR



SEÇİLMİŞ ÜLKELERİN İNŞAAT SEKTÖRLERİNDE BÜYÜME BEKLENTİLERİ

ÜLKELER	2015 TAHMİN	2016 TAHMİN
ALMANYA	1,8	1,5
İNGİLTERE	5,1	4,5
FRANSA	-0,4	1,8
ABD	3,8	3,6
KANADA	-0,5	1,5
HİNDİSTAN	5,0	6,0
ÇİN	6,1	5,8
IRAK	-8,5	3,5
RUSYA	-6,8	-2,3
AZERBAYCAN	-6,0	-4,6
İRAN	1,4	4,3
S.ARABİSTAN	6,5	3,0

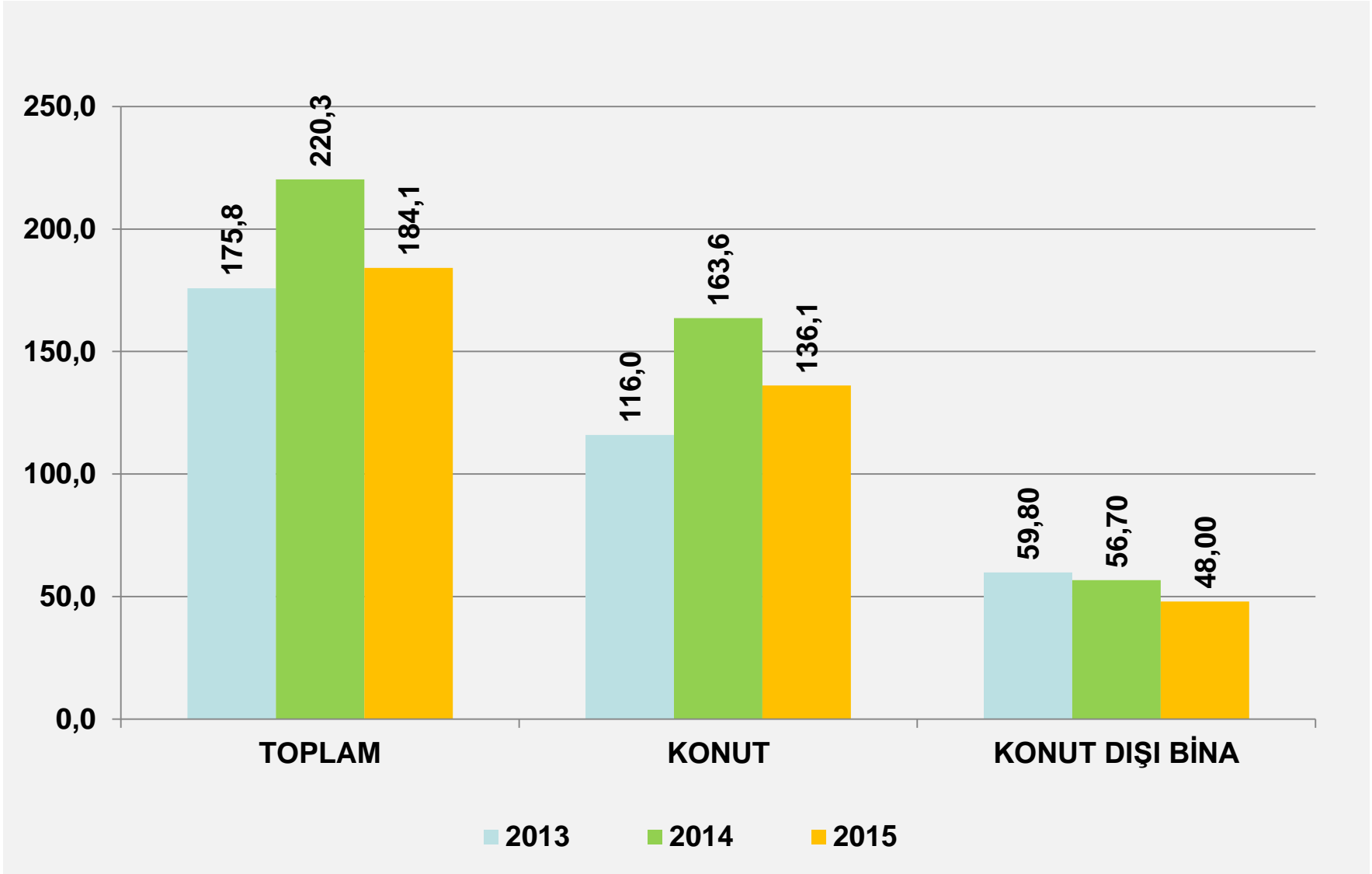
İNŞAAT SEKTÖRÜNDE BÜYÜME EKONOMİK BÜYÜMENİN ALTINDA

DÖNEM	İNŞAAT BÜYÜME YÜZDE	GAYRİMENKUL BÜYÜME YÜZDE	GSYİH BÜYÜME YÜZDE
2012	0.6	1.9	2.1
2013	7,4	1.7	4,2
2014/9	3,7	2,2	3,1
2014	2,2	2,6	2,9
2015/9	0,4	3,3	3,4

İNŞAAT SEKTÖRÜNDE ÖZEL SEKTÖR SÜRÜKLEYİCİ

DÖNEM	KAMU SEKTÖRÜ İNŞAAT BÜYÜME YÜZDE	ÖZEL SEKTÖR İNŞAAT BÜYÜME YÜZDE	GENEL İNŞAAT BÜYÜME YÜZDE
2012	2.8	-0.1	0.6
2013	30,2	-0,7	7,4
2014/9	-10,0	11,3	3,1
2014	-11,2	9,6	2,2
2015/9	-2,6	1,2	0,4

2015 YILINDA ALINAN YAPI RUHSATLARI MİLYON METREKARE



YURT DIŐI MÜTEAHHİTLİK İŐLERİNDE GERİLEME

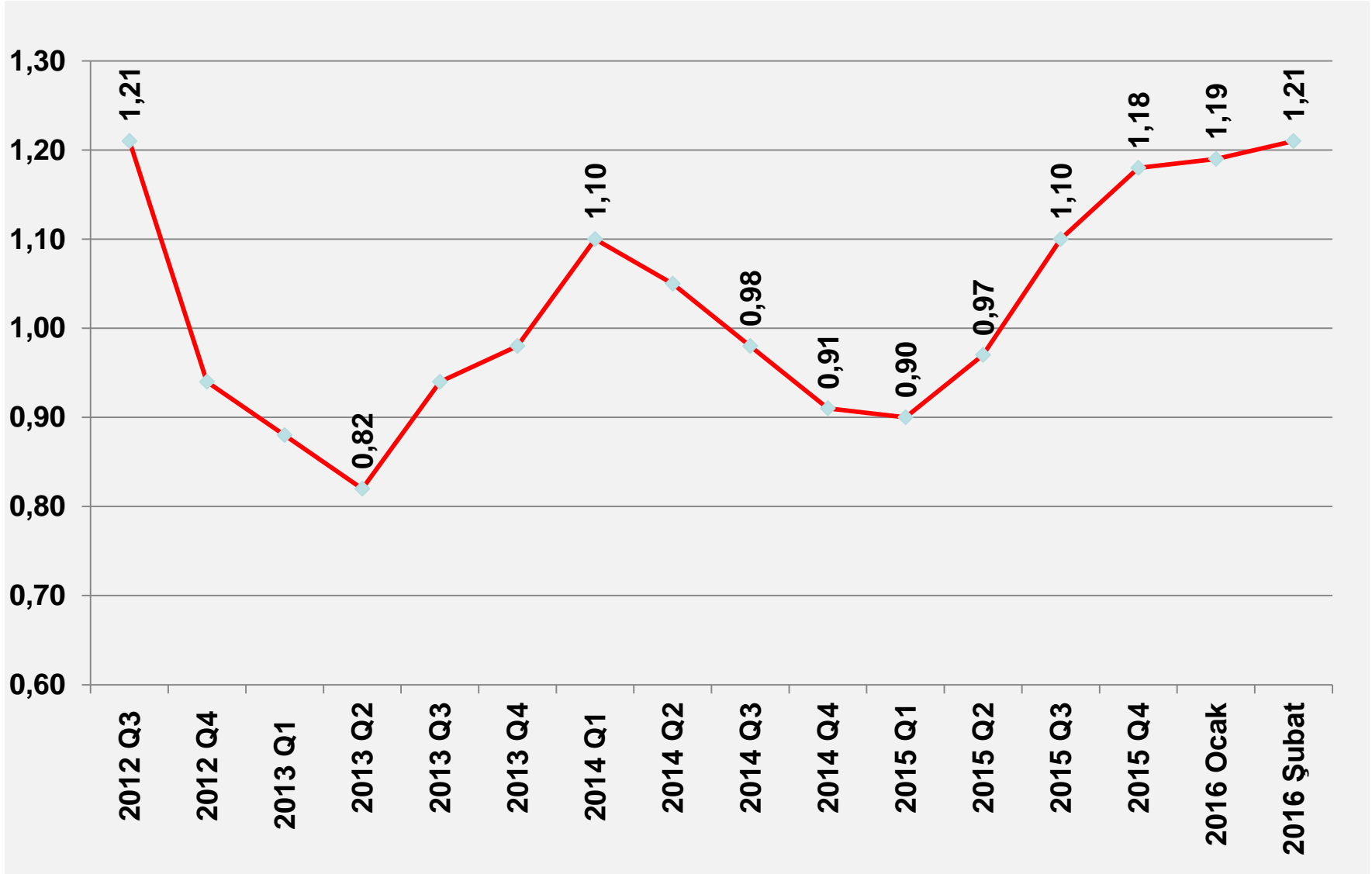
Yıllar	Proje Sayısı	Ülke Sayısı	Top. Proje Bedeli (USD)
2004	476	38	8.460.024.241
2005	451	34	13.245.368.721
2006	575	36	22.204.707.204
2007	610	44	25.122.408.190
2008	657	39	23.873.626.413
2009	512	45	20.188.722.121
2010	624	50	23.445.783.549
2011	552	49	23.026.560.102
2012	533	44	29.740.862.338
2013	416	45	30.161.856.307
2014	322	41	26.997.407.003
2015	177	32	20.163.615.894

KONUT SATIŞLARINDA ARTIŞ

YILLAR	İPOTEKLİ SATIŞLAR	DİĞER SATIŞLAR	TOPLAM SATIŞLAR
2010	246.741	360.357	607.098
2011	289.275	419.000	708.275
2012	270.136	431.485	701.621
2013	460.112	697.078	1.157.190
2013	460.112	697.078	1.157.190
2014	389.689	775.692	1.165.381
2015	434.388	854.932	1.289.320

DÖNEM	TOPLAM	BİRİNCİ EL	İKİNCİ EL
2014	1.165.381	541.554	623.827
2015	1.289.320	598.667	690.653
% DEĞİŞİM	10,6	10,5	10,7

KONUT KREDİ FAİZLERİNDE ARTIŞ SÜRÜYOR; AYLIK ORTALAMA YÜZDE



İNŞAAT SEKTÖRÜ KREDİ YÜKÜMLÜLÜĞÜ ÖNEMLİ ÖLÇÜDE GENİŞLEDİ

DÖNEM	İNŞAAT SEKTÖRÜ TİCARİ KREDİLER MİLYON TL	İNŞAAT SEKTÖRÜ YURTDIŞI KREDİLER MİLYON DOLAR	G.MENKUL TİCARİ KREDİLER MİLYON TL	G.MENKUL YURTDIŞI KREDİLER MİLYON DOLAR
2011 Q4	49,314	6,962	26.918	3.864
2012 Q4	59.030	6.629	29.855	3.494
2013 Q1	63.821	6.443	32.169	3.423
2013 Q4	85.090	5.995	40.244	4.743
2014 Q1	93.936	6.185	50.184	4.614
2014 Q2	95.203	6.801	49.961	4.591
2014 Q3	100,660	7.123	57.731	4.577
2014 Q4	103.113	7.447	58.115	4.808
2015 Q1	112.796	7.434	64.857	4.674
2015 Q2	122.487	7.973	69.806	4.792
2015 Q3	135.882	8.831	80.456	4.850
2015 Q4	139.226	9.368	83.952	4.834

ECONOMY AND STRATEGY CONSULTANCY SERVICES



ESDH

EKONOMİ VE STRATEJİ DANIŞMANLIK HİZMETLERİ

EKONOMİ VE STRATEJİ DANIŞMANLIK HİZMETLERİ

SARIKONAKLAR İŞMERKEZİ C.BLOK D.16 AKATLAR-BEŞİKTAŞ İSTANBUL TEL 0212 352 87 95

[www . e s d h . com . tr](http://www.esdh.com.tr)
