

İZODER ENERJİ

ISI, SU, SES ve YANGIN YALITIMI DERGİSİ **SAYI:123** OCAK - ŞUBAT 2017

ISSN 2458-8008

**Enerji Verimliliği,
Yalıtım ve EKB**

 **İZODER**
ISI SU SES ve YANGIN
YALITIMCILARI DERNEĞİ

www.izoder.org.tr

DOKUNDUĐU YERDE İKLİM DEĐİŐİŐİR



Sikalastic® 612 | Tek bileŐenli, poliüretan esaslı, ekonomik sürme su yalıtım malzemesi

-5 DERECEDE BİLE UYGULANABİLEN PRATİK YALITIM!



btm SEAL
yeni nesil su yalıtım ürünleri

Soğuk havalarda ve ıslak zeminlerde;

yalıtım yapılmaz, işler durur, kışın gün kaybederim diyorsanız, tamamen yanılıyorsunuz! Siz de, yeni nesil yalıtım malzemesi

BTMSEAL ALFAHİBRİT ile tanışın!

-5 derecede bile rahat rahat çalışın. Şantiyenizde işler durmasın.



www.btm.co | Tüketici Hattı 444 4 286 (BTM)

[f](#) [t](#) [i](#) / btmyalitim

btm

www.parexgroup.com.tr

Kolay Uygulama



Yüksek Performanslı, Esnek Su Yalıtım Malzemesi

- Nemli ortamlarda uygulanabilme
- Hızlı priz alma
- Kolay uygulama
- Yüksek çatlak köprüleme
- UV'ye dayanıklı

 **PAREX GROUP**
Building expertise, together

■ Kale Mantolama



NUMARA MANTOLAMA



2 YIL UYGULAMA SİGORTASI
10 YIL ÜRÜN GARANTİSİ
%50'YE VARAN TASARRUF
UZMAN EKİP DESTEĞİ
KALE BOYA GÜVENCESİ

444 5253
MÜŞTERİ İLETİŞİM MERKEZİ

10numaramantolama.com

■ Kale

Kale Mantolama ve Kale Boya, Kalekim markalarıdır.



İZODER Yönetim Kurulu Başkanı

Tayfun Küçükoğlu

Binalarımızda enerji verimliliği doğru tasarım, yalıtım ve uygulama ile mümkün

Ülkemizde her yıl Ocak ayının ikinci haftası Enerji Verimliliği Haftası olarak kutlanmaktadır. Biz de bu sayımızda enerji verimliliğinde yalıtımın önemi ve Enerji Kimlik Belgesi konusunu sayfalarımıza taşдық. Yıllık enerji tüketiminin yüzde 72'sini ithal eden Türkiye'de, toplam enerjinin yüzde 40'a yakını binalarda kullanılmaktadır. Binalarda tüketilen enerjinin yaklaşık yüzde 80'i ise ısıtma-soğutma için harcanmaktadır. Binalarda enerji verimliliğinin, çevresel faktörlere bağlı olmak üzere, öncelikli ısıtma ve soğutma sistemlerinde yoğunlaştığını görüyoruz. Isıtma ve soğutma için harcanan enerjide israfın, yalıtımsız binalarda ortalama 50% seviyelerine ulaştığı bilinen bir gerçek. Yalıtımla bu oranı tasarruf etmemiz mümkün. Gelişmiş ülkeler uzun yıllar önce başlayan yalıtım seferberliği ile enerji verimliliği konusunda epey yol aldı. Şimdi hamle sırası bizde. Enerji tasarrufuna katkı sağlayan yalıtımlı ve enerji verimli binaların ekonomiye, konfora ve çevreye faydası bulunmaktadır. Yapılarımızın enerji verimli olması doğru tasarım, doğru yalıtım ve doğru uygulama ile sağlanabilir.

Binalarda Enerji Performansı Yönetmeliği gereği, yeni binaların yapı kullanma izin belgesi aşamasında Enerji Kimlik Belgesi (EKB), ilgili idareler tarafından istenmektedir. Bu nedenle 1 Ocak 2011 tarihinden sonra yapı kullanma izin belgesi alan binaların EKB'leri bulunmakla birlikte bu tarihten önce yapılanların EKB'si bulunmamaktadır. Söz konusu yönetmelik gereği 2 Mayıs 2017 tarihinden itibaren Enerji Kimlik Belgesi bulunmayan binaların alım, satım, devir ve ferağ işlemleri yapılmayacak. EKB uygulaması ile binaların enerji tüketim sınıfları ortaya konduğu ve tüketiciler binalarının ne kadar enerji tükettiğini bildiği için yalıtım, daha da önemsenir hale gelecektir.

Ülkemiz, enerji verimliliği hedeflerine ulaşmak için tüm olanaklara sahiptir. Enerji verimliliğinde AB normlarına ulaşmak, Türkiye'nin hayati hamlesidir. Özellikle ekonomik ve sosyal hedeflerimiz için enerji verimliliği konusunda gerekli adımları atmak bizim öncelikli sorumluluğumuzdur. Yalıtım sektörümüzde etkin bir denetim sisteminin kurulması, haksız rekabetin engellenmesi, AB ülkelerinde de başarılı olmuş teşvik ve finansal sistemlerin uygulamaya konulmasıyla gelişmiş ülkelerin enerji verimliliği seviyesine ulaşacağımıza inanıyorum. İZODER olarak, binalarda çağdaş yaşam koşullarının ancak yalıtımla sağlanabileceğini kamuoyuna anlatmayı sürdüreceğiz.

Saygılarımla

MEVSİMLERİ ŞAŞIRIN



Teknosistem ısı yalıtımı çözümleriyle evinizin konforundan dışarı adım atarken mevsimleri şaşıracaksınız. Teknosistem Mantolama Sistemleri, tüm yapılarda 4 mevsim mükemmel ısı yalıtımı oluşturarak yaşam alanlarını kışın sıcak, yazın serin tutar, bina enerji giderlerinizde %50'ye varan tasarruf sağlar ve küf, çürüme, koku oluşumunu önleyerek binaları yaşlanma etkilerine karşı korur.

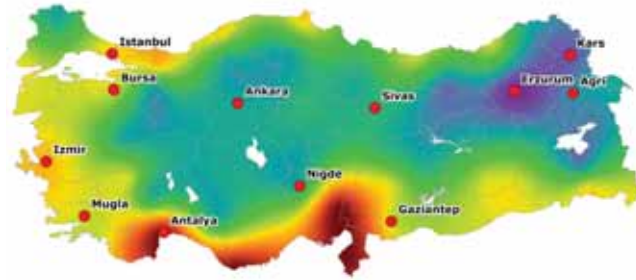
Teknopanel'in mantolama sistemleri markası Teknosistem, üstün özellikli mantolama sistemleri için gerekli tüm ısı yalıtımı, yapıştırıcı ve dekoratif sıva ürün ve çeşitleri ile montaj aksesuarlarını, ihtiyaca göre düzenlenmiş sistem çözümleri içinde sunar.

0850 777 0850
teknopanel.com.tr



İZODERGi

ocak - şubat 2017 Sayı 123



08 Dosya Konusu

Binalarda Enerji Verimliliğinin Önemi

12 Dosya Konusu

Enerji Verimliliğine Dair

16 Yalıtım Uygulamaları

İhlas Bizim Evler 7 Projesi

18 İZODER'den Haberler

İZODER'den Türkiye için Yeni U Değerleri

Sahibi

Isı Su Ses ve Yangın Yalıtımcıları Derneği
(İZODER)

Yönetim Kurulu Başkanı

Tayfun KÜÇÜKOĞLU

Yönetim Kurulu Üyeleri

Fatih ÖKTEM Başkan Vekili
Levent PELESEN Başkan Vekili
Ertuğrul ŞEN Başkan Yardımcısı
Altuğ AKBAŞ Sayman Üye

Ali TÜRKER
Buğra KAVUNCU
Burhan KARAHAN
Emrullah ERUSLU
Erdem ATEŞ
Harun HASYÜNCÜ
Levent GÖKÇE
Murat SAVCI
Nezih TüteneK
Ümit GÜNEŞ

Üye
Üye
Üye
Üye
Üye
Üye
Üye
Üye
Üye
Üye

Sorumlu Yazı İşleri Müdürü

İlgi ERPELİT

Dergi ve Üyelik İlişkileri Sorumlusu

Seyran MAZİ

Yayın Kurulu

Ayşe Selda UZUN, Melis Oya Korugan, Sezen Burcu Ertek

Teknik Kurul

Ali TÜRKER, Bulut ŞENYÜCEL, M. Kemal GEL, Kürşad SAKARYA,
Tahsin KARASU, Timur DİZ, Turgay YÜKSEL

içindekiler



26 Yalıtım Uygulamaları

Park Avenue Projesi

46 İZODER'den Haberler

Enerjinin İsraf Edilmemesi için Yalıtım Şart

52 İZODER'den Haberler

Isı, Su, Ses ve Yangın Yalıtımcısı
Mesleklerinde MYK Belgeleri Zorunlu

56 Sektör Görüşü

Enerji Verimliliği Projesi

Yönetim Yeri

İZODER
Şerifali Mah. Hendem Cad. No. 58 Y. Dudullu
Ümraniye / İSTANBUL Tel: 0216 415 74 94 (Pbx)
www.izoder.org.tr izodergi@izoder.org.tr

Yayın Türü Basım Tarihi

Yaygın, Süreli
15 Şubat 2017

Grafik Tasarım ve Baskı Öncesi Hazırlık

Karmafikir
Gülbahar Mah. Avnıdilligil Sok. No: 4/8
Esentepe - Şişli / İstanbul
Tel: 0 212 272 29 23 - 24 www.karmafikir.com

Baskı

Şan Ofset Matbaacılık San ve Tic. Ltd. Şti.
Hamidiye Mah. Anadolu Cad. No:50 Kağıthane / İst.
Tel : 0212 289 24 24

İZODERGI'deki teknik yazılar Teknik Kurul üyeleri tarafından hakemlenir. Yayımlanan yazılardaki düşünceler, bilgiler yazarlarına veya firmalarına ait olup İZODERGI'yi bağlamaz.

Reklamlar reklam verenin sorumluluğundadır. İZODERGI reklamlarda verilen bilgilerden dolayı sorumlu tutulamaz.

Binalarda Enerji Verimliliğinin Önemi

Murat Oral | Genel Müdür Yardımcısı V.
Çevre ve Şehircilik Bakanlığı Mesleki Hizmetler Genel Müdürlüğü

Binalarda Enerji Verimliliği ve Isı Yalıtımının Ekonomiye Etkisi, Konutlara Sağladığı Katma Değer

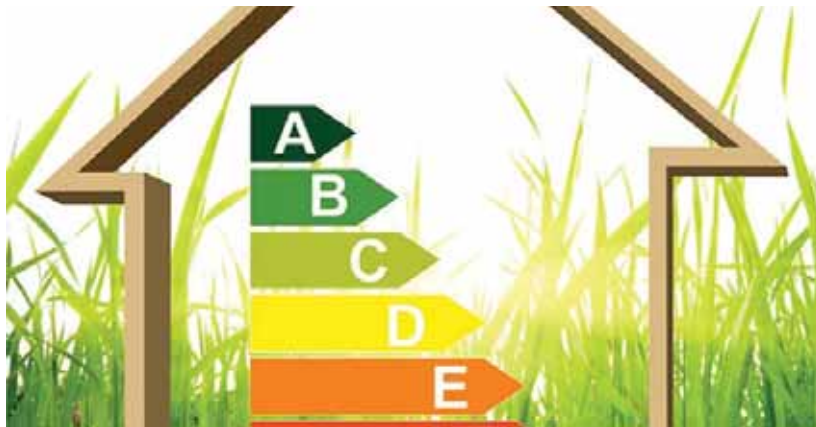
Enerji ihtiyacı gün geçtikçe ülkemiz için daha önemli hale gelmektedir. Tüketilen enerjinin çok büyük bir kısmının ithal edildiği ülkemizde, toplam enerji tüketiminin %37'si binalarda gerçekleşmektedir. Binalarda tüketilen enerjinin yaklaşık dörtte üçü ise ısıtma ve soğutmada tüketilmektedir.

2000 yılına kadar ülkemizde yapılan binalar, yeni yapılan binalara göre % 40-50 daha fazla enerji tüketmektedir. Bu binalar, Bakanlığımızca yürütülen ve binalarda enerji performansının değerlendirildiği web tabanlı olarak çalışan BEP-TR yazılımı kullanılarak hazırlanan Enerji Kimlik Belgelerinde (EKB) genellikle F sınıfı olarak değerlendirilmektedir. 2000 ile 2011 yılları arasında yapılan binalar, o dönemdeki "Isı Yalıtım Yönetmeliği" gereği Isı Yalıtım Kuralları çerçevesinde yapılmaya başlanmıştır. Bu binalar da genellikle "D" ve "E" enerji sınıfında

olabilmektedir. Güncel "Binalarda Enerji Performansı Yönetmeliği" gereğince 01.01.2011 tarihinden sonra ruhsat alan binaların, "C" enerji sınıfına sahip olmaları zorunluluktur.

2000 yılı ve öncesinde yapılan ve sayısı yaklaşık 7,5 milyon olan binalara bakılacak olduğunda; enerji sınıflarının "F" den "C" seviyesine getirilmesi halinde gerçekçi bir yaklaşımla %40 oranında enerji tasarrufu sağlanabilecektir. Bu binaların enerji sınıflarının "B" sınıfına çıkarılması halinde ise tasarruf oranının % 60 seviyelerine çıkabileceği tahmin edilebilir.

Ülkemizin toplam enerji ithalatındaki yaklaşık %37 oranındaki ağırlığı dikkate alındığında, mevcut binalarımızın en az yarısının "F" enerji sınıfında "C" enerji sınıfına terfi ettirilmesi halinde, yıllık yaklaşık %7,5 oranında daha az enerji ithal edileceği bunun sonucunda ise 2016 yılında yaklaşık 30 milyar dolar olması beklenen yıllık enerji ithalatında yaklaşık 2,25 milyar dolarlık bir azalma olacağı tahmin edilmektedir.





**UYGULAMA ALANINIZ
NERESİ OLURSA OLSUN,
SU YALITIM MALZEMENİZ
VE YAPIŞTIRICINIZ
FİLLİ BOYA'DAN OLSUN.**

Ustalar bilir. İyi iş çıkarmak için, iyi ürünler kullanmak gerekir. Fıllı Boya Yapı Kimyasalları, hem Su Yalıtım malzemelerinde, hem Seramik Yapıştırıcıları ve Derz Dolgu Harçlarında, geniş bir ürün yelpazesi sunuyor. Fıllı Boya teknolojisi ve tecrübesiyle geliştirilen su yalıtım malzemelerini, seramik yapıştırıcılarını ve derz dolgu harçlarını kullanın, en zorlu alanlarda bile mükemmel sonuç alın.



www.filliboya.com

facebook.com/FilliBoya

twitter.com/FilliBoya

DAĞARMA MERKEZİ
444 1 222

Binaların enerji performansını artıran en önemli faktörlerden biri uygun şekilde yapılacak ısı yalıtım uygulamaları olarak öne çıkmaktadır. Isı yalıtım uygulamalarından istenen verimin alınması, uygulamanın standartlara ve mevzuatlara uygun gerçekleştirilmesine bağlıdır. Bu kapsamda, Enerji Verimliliği Kanunu'nun Bakanlığımıza verdiği görev neticesinde Binalarda Enerji Performansı Yönetmeliği ile ısı yalıtım uygulamalarının yeni yapılan binalarda ilgili Isı Yalıtım Kuralları Standardına uygun olarak yapılma zorunluluğu getirilmiştir.

Diğer taraftan, mevcut binalarda yapılacak ısı yalıtım uygulamasının standartlara ve mevzuatlara uygun olmasının sağlanması, ısı yalıtım uygulayıcılarına ve bina kullanıcılarına ısı yalıtım uygulamaları hakkında bilinçlendirilmesi amacıyla "Isı Yalıtım Uygulama Kılavuzu" hazırlanmış ve sektörün kullanımına sunulmuştur. Söz konusu klavuz ile birlikte Bakanlığımız tarafından hazırlanan konu ile ilgili kılavuzlar Bakanlığımız (Mesleki Hizmetler Genel Müdürlüğü) web sayfasında yayınlanmaktadır.

Ayrıca, Bakanlığımızın paydaş olduğu Küresel Çevre Fonu (GEF) tarafından desteklenen "Binalarda Enerji Verimliliği" projesi kapsamında bilinçlendirici kılavuz ve kataloglar hazırlanarak yayınlanmıştır.

Enerji Kimlik Belgesi Çalışmaları

Binalarda Enerji Performansı Yönetmeliği gereği, yeni binaların yapı kullanma izin belgesi aşamasında EKB ilgili idareler tarafından istenmektedir. Bu nedenle 1 Ocak 2011 tarihinden sonra yapı kullanma izin belgesi almış bütün binaların EKB'leri bulunmakla birlikte bu tarihten önce yapılmış olan binaların EKB'si bulunmamaktadır. Yine sözkonusu yönetmelik gereği 02 Mayıs 2017 tarihinden itibaren "Enerji Kimlik Belgesi" bulunmayan binaların alım, satım, devir ve ferağ işlemleri yapılmayacaktır.

Halen ülkemizde mevcut binalar için EKB düzenleme yetkisi Enerji Verimliliği Danışmanlık şirketlerinde (EVD) bulunmaktadır. EVD'ler Enerji ve Tabii Kaynaklar Bakanlığınca yetkilendirilmekte olup hâlihazırda 35 civarında şirkete yetki verilmiş bulunmaktadır.



02 Mayıs 2017 tarihinden itibaren, sayısı 9 milyona yakın olan Mevcut Binalar için EKB taleplerinde büyük artış beklenmekte olup, artan talebin karşılanması için Bakanlığımızca ilgili kurum ve kuruluşlar ile de irtibatlı olarak tedbirler alınmakta ve mevzuat düzenleme çalışmaları yürütülmektedir.

Binalara EKB oluşturmak için hazırlanan ve hali hazırda kullanılan BEP-TR yazılımı; kullanıcı dostu, grafik tabanlı bir ara yüze sahip olacak ve internetten bağımsız masaüstü çalışabilecek şekilde güncellenmiş olup (BEP-TR 2) test süreci başlatılmıştır. Yeni yazılım ile mevcut binalar dâhil tüm binalara EKB üretim süreci kolaylaştırılacaktır. Diğer taraftan bu konudaki farkındalık, bilinçlendirme ve eğitim faaliyetleri aratarak devam etmekte, konu ile ilgili STK'larla işbirlikleri geliştirilmektedir.

Bakanlığımız ile enerji ve yalıtım sektöründe faaliyet gösteren ve sektörün lokomotif niteliğinde olan dernek ve kuruluşlar ile imzalanan protokoller kapsamında evlerde, işyerlerinde enerjinin ve suyun verimli kullanılması, enerji verimliliğinin yaygınlaştırılması konusunda çalışmalar artarak devam etmektedir.

Verimli ve
sürdürülebilir
bir gelecek
için çözüm:
Multi Konfor

A⁺⁺
NEREDEYSE **SIFIR**



- Isıl Konfor
- Akustik Konfor
- İç Ortam Hava Konforu
- Görsel Konfor

Yalıtımın Türkiye'deki adı Izocam, tasarladığı ve hayata geçirdiği Multi Konfor Binalarla, ısıyı maksimum düzeyde koruyor ve %90'a varan enerji tasarrufu sağlıyor. Aynı zamanda hava kalitesini yükselten, gürültü kirliliğini azaltan, doğal ışıktan maksimum faydalanan ve yangın güvenliği sağlayan bu yeni yapılar, doğayı, geleceğimizi korumak için geliştiriliyor. Multi Konfor Binaların eşsiz özelliklerini kendi binanıza nasıl taşıyabileceğinizi öğrenmek için siz de Izocam'a danışın.

www.izocam.com.tr

[f /izocam](https://www.facebook.com/izocam)
[t /IzocamOfficial](https://twitter.com/IzocamOfficial)
[in /company/izocam](https://www.linkedin.com/company/izocam)
[i /izocamofficial](https://www.instagram.com/izocamofficial)
[y /izocamofficial](https://www.youtube.com/izocamofficial)

IZOCAM

Enerji Verimliliğine Dair

Sinan Evkaya | Üye | Enerji Verimliliği ve Yönetimi Derneği

Enerji verimliliği, kişisel konfordan taviz vermeden, tüketilen enerji miktarının düşürülmesi, başka bir açıdan israfın engellenmesi anlamına gelmektedir. Yaşam standartlarımızdan taviz vermeden tüketimin azaltılması, enerji maliyetlerinin düşürülmesi mümkün ise, en azından bu fırsatların neler olduğunun belirlenmesi gerekmez mi?

Verimliliği nasıl artırabiliriz sorusu, yatırım maliyetlerine ilişkin korkular nedeniyle sürekli ertelenmekte, dolayısı ile israfa göz yumulmaktadır. Bilinçli yöneticilerin/tüketicilerin, öncelikli olarak yatırım maliyetleri, ödeme koşulları, kredi seçenekleri, sağlanacak tasarruf miktarları, amorti süreleri gibi önemli soruların cevaplarına ulaşması, bu cevaplar ve im- kanlar ışığında, verimlilik artırıcı bir strateji belirlemeye çalışması akılcı olacaktır. Enerji Verimliliği Danışmanlık (EVD) firmaları tarafından gerçekleştirilen saha çalışmaları, enerji tüketen sistemlerin yanlış ya da dispilinsiz işletilmelerinin ve/veya tüketim alışkanlıklarımızın bile enerji tüketimi üzerinde etkili olduğunu göstermektedir. En azından yatırım gerektirmeyen bu konularda bilinçli olmak, küresel kaynakların sınırlı olduğunu, enerji tüketimine bağlı sera gazı emisyonunun sonuçlarını bilen toplumlarda zaruri değil midir?



Verimlilik artırıcı aksiyonlar, çevresel faktörlere bağlı olmak üzere öncelikli olarak ısıtma ve/veya soğutma sistemlerinde yoğunlaşmaktadır. Binaları ısıtmak için harcanan enerjide israfın; yalıtımsız binalarda 50%, bakımsız/verimsiz ısıtma sistemlerinde 40% seviyelerine ulaştığı, günümüzde çoğunluk tarafından bilinen bir gerçektir. Söz konusu israfın boyutunu, yıllık tüketim değerlerimize bakarak belirlemek gayet kolaydır. Peki olaya daha geniş perspektiften bakarak, toplumsal kaybımızın ciddiyetinin ne zaman farkına varı-

lacak, bu konuda toplumsal bir bilinç ne zaman oluşacaktır. Ülkemiz genelinde binaların neredeyse 85%'inin yalıtımsız olduğu, ısı merkezlerinin 50%'den fazlasının verimsiz olduğu ve/veya yanlış işletildiğini göz önünde bulundurursak, toplumsal kaybımızın vahim seviyede olduğunu söylemek yanlış olmayacaktır.

İçinde bulunduğumuz duruma yeterince olumsuz baktık sanırım, şimdi bardağa dolu tarafından bakalım. Ülkemizde çok ciddi seviyede tasarruf potansiyeli bulunmaktadır ve enerji verimliliği konusunda çalışıldıkça iş bu potansiyel kinetiğe, yani kazanca dönüşecektir. Mevcut şartlarımız dikkate alındığında yetersiz olsa da kişisel ve toplumsal bilincin katlanarak arttığı görülmektedir.

Dış Cephe Yalıtımı

Daha öncede belirttiğim gibi, enerji tüketim etkisi büyük olan konulara ilişkin, tasarruf odaklı yaptırımların önemi de bir o kadar büyük olmaktadır. Bu açıdan bakıldığında, özellikle ısıtma ihtiyacının büyük olduğu çevresel koşullarda, dış cephe yalıtımlarının tasarruf potansiyeli ciddi seviyelere ulaşmaktadır. Ancak iş bu çalışmaların maliyetleri de bir o kadar büyüktür ki bu nedenle, bu kararın verilmesi ve hayata geçirilmesi esnasında özenli olunmalıdır. Peki nasıl bir strateji benimsenmelidir. Önerilerimizi şu şekilde sıralamamız mümkündür.

- Öncelikli olarak binanızın mevcut durumunun, dolayısı ile kaybın boyutunun doğru bir biçimde tespit edilmesi gerekmektedir. Aksi takdirde, elde edilecek tasarrufun belirlenmesi mümkün olmayacaktır. Yatırım maliyetleri düşünüldüğünde bu yüklenilmesi gereken riskler doğurmaktadır.
- Yıllık ısıtma ihtiyacının TS 825 standardında belirtilen sınır değerlerin altına çekilmesi için (Dış cephe yalıtım çalışmaları için yasal bir yükümlülüktür. Bkn BİNALARDA ENERJİ PERFORMANSI YÖNETMELİĞİ (Resmi Gazete Tarihi: 05.12.2008 Resmi Gazete Sayısı: 27075) 4. Bölüm MADDE 10 2. kısım f bendi) kullanılması gereken ısı yalıtım malzemeleri belirlenmeli ve belirlenen iş bu malzemeler doğrultusunda ısı yalıtım projeleri hazırlanmalıdır.
- Mevcut durum ile yalıtım sonrası hesaplanan durum arasındaki fark (tasarruf) belirlenmeli. Öngörülen yatırım maliyetleri çerçevesinde, amorti süreleri tespit edilmeye çalışılmalıdır.
- Mevcut finansal durum ve kredi seçenekleri değerlendirilmelidir.

Elde edilen bilgiler ışığında dış cephe yalıtım kararının verilmesi halinde;

- Belirlenen yalıtım malzemeleri, uygulama miktarları/kalınlıkları, cephe özellikleri, mimarî yapı, pencere ve kapı boyutları ve konumları, balkonlar,



su basman hattı, tretuvar vb. durum ile bina dış cephesi görsel detayları dikkate alınarak teknik şartnameler hazırlanmalı,

- Potansiyel yüklenici firmalar ile yapılan anlaşmalarda, haklarınızın azami seviyede korunmasını sağlamak, karşılaşılabilecek olumsuz durumlar sonrasında kaybınızı minimize etmek amacıyla idari şartname oluşturulmalıdır. Tekliflerin temini ve değerlendirilmesi, iş bu dokümanlar referans alınarak gerçekleştirilmelidir.

Yüklenici firma/firmalar ile anlaşmaya varılması, sorumluluğunuz bittiği anlamına mı geliyor? Yüksek yatırım maliyetleri, iş güvenliği riskleri, zamanında tespit edilemeyen kusur ve eksikliklerin giderilmesinin her zaman mümkün olmaması, kullanılan malzemenin kalitesi kadar işçiliğinde önem arz etmesi gibi nedenlerle; yalıtım çalışmaları takip edilmeli ve denetlenmelidir. Öngörülen, cephe yalıtım performansı ve görsel sonuçlar, garanti altına alınmaya çalışılmalıdır. Yalıtım ürünlerinin/sistemlerinin hazırlanması ve uygulanmasının kontrol edilmesi, sonuç kalitesi için önemlidir. Unutmayın, temin edilen ürünler ne kadar kaliteli olursa olsun, uygulama hataları beklentilerin boşa çıkmasına neden olacaktır.

Teknik destek ve denetim konusunda Yenilenebilir Enerji Genel Müdürlüğü tarafından yetkilendirilmiş Enerji Verimliliği Danışmanlık firmaları ile iletişim kurmanızı öneriyoruz. İstenmeyen kazalar sonrası, yüklenici firma çalışanlarının ya da site sakinlerinin zarar görmesinin engellenmesi için çalışmalara ilişkin güvenlik kurallarının belirlenmesi ve denetlenmesi hayati öneme sahiptir.

Sonuç olarak başarılı dış cephe yalıtımı tesisi ile;

- Konfor şartlarınızdan taviz vermeden, yakıt masraflarınızı ~50% oranında düşürecek,
- Daha az yakıt tüketerek, sera gazı emisyonunu minimum seviyelere çekecek, çevreye daha az zarar verecek,
- Bina cephenizi yenileyecek, mimari dokunuşlarla binanızı görsel olarak geliştirme imkânı bulacak,
- Binanızın enerji sınıfını C ve üzeri bir seviyeye çıkararak (EKB – Enerji Kimlik Belgesi), satış ve kiralama imkanlarını artıracaksınız.

Dış cephe yalıtımları kadar mevcut ısıtma sistemlerinin (kazanlar, tesisat vb.) veriminin tespiti sonrası; revizyon, yenileme ve profesyonel işletmenler ile sağlanacak tasarruf miktarlarının değerlendirilmesini öneriyoruz.

Enerji Kimlik Belgesi (EKB)

Enerji Kimlik Belgesi; Asgari olarak binaların enerji ihtiyacı ve enerji tüketim sınıflandırması, yalıtım özellikleri ve ısıtma ve/veya soğutma sistemlerinin verimi ile ilgili bilgileri içeren belgeyi ifade etmektedir (Resmî Gazete Tarihi: 05.12.2008 Resmî Gazete Sayısı: 27075 Binalarda Enerji Performansı Yönetmeliği 1. Bölüm 4. Madde 1. Kısım i bendi). Elektrik, doğal gaz vb. kaynakların tüketim miktarları bazında binanın tasarruf potansiyelini ve sera gazı emisyonunu, A'dan G'ye kadar sınıflandıran bu belgenin düzenlenmesi; yasal bir zorunluluk olmasının yanı sıra, bina sakinlerinin yaşadıkları, potansiyel alıcı ve kiracıların yaşayacakları mekânların; enerji tasarrufu/ israfı noktasında ne durumda olduğunu öğrenmeleri için kullanabilecekleri güvenli tek araçtır.

Beyaz eşya alırken dikkat ettiğimiz, aşına olduğumuz Enerji Sınıfı Etiketlerinin, çok daha fazla enerji tüketmemize neden olan evlerimiz için düzenlenmesi ihtiyacını karşılayan Enerji Kimlik Belgeleri, tasarruf ve israf nok-



tasında farkındalığın kısa süre içinde tesisini sağlayacak bir araç olması nedeniyle ayrıca önem arz etmektedir.

Artık bireylerin ev, ofis alırken ya da kiralarken Enerji Performansına bakması, tercihinde dikkate alması, toplumsal olarak ihtiyaç duyduğumuz enerji verimliliği bilincinin, mevcut duruma nispeten kısa süre içinde oluşmasını, güçlenmesini sağlayacaktır. Enerji Performansı düşük, sera gazı emisyonu yüksek yapıların satışı, kiralanması zorlaşacak, buda mülk sahiplerinin, enerji verimliliğini artırıcı bazı aksiyonları almalarına neden olabilecektir.

Enerji tüketimine ilişkin vergilerin, enerji performans değerine göre belirlenmesi, (Yüksek enerji performansına sahip binalara vergi indirimi sağlanırken, düşük performanslı binaların vergi oranlarının artırılması) Ülkemizde beklenen bir aksiyondur. İş bu düzenlemenin hayata geçmesi ile önemi her gün artan enerji verimliliğinin çok daha fazla önem kazanacağı aşikardır.

Binalarda Enerji Performansı Yönetmeliği (Resmi Gazete Tarihi: 05.12.2008 Resmi Gazete Sayısı: 27075) gereğince; mevcut binaların, Enerji Kimlik Belgelerini 02.05.2017 tarihine kadar temin ve afişe etmeleri yasal bir yükümlülüktür. Enerji Kimlik Belgesinin teminine ilişkin, hizmet alımlarında dikkate alınması gereken yasal düzenlemeler:



Dünyanın Önde Gelen Uluslararası
Bina Enerji Teknolojileri, Sıhhi Tesisat, Isıtma,
Soğutma, Havalandırma, Banyo ve
Mutfak Ekipmanları Fuarı

Frankfurt, Almanya
14. – 18. 3. 2017

Water. Energy. Life.


Yapı Teknolojisi için
gelecek odaklı çözümlerin
tüm göz alıcılığı.

www.ish.messefrankfurt.com

info@turkey.messefrankfurt.com

Tel. 0212 296 26 26



 messe frankfurt

- Mevcut Binalara Enerji Kimlik Belgesi Verilmesi (RG-1/4/2010-27539) GEÇİCİ MADDE 3 – (1) Mevcut binalar ve inşaatı devam edip henüz yapı kullanım izni almamış binalar için Enerji Verimliliği Kanununun yayımı tarihinden (2/5/2007) itibaren on yıl içinde (2/5/2017) Enerji Kimlik Belgesinin temini zaruridir.
- RG-1/4/2010-27539) Enerji Kimlik Belgesi vermeye yetkili kuruluşlar: Yeni tasarlanan binalar için; binanın tasarımında görev alan yetkili mimar ve mühendisleri, mevcut binalar için enerji verimliliği danışmanlık şirketlerini ifade etmektedir.
- (Ek:RG-1/4/2010-27539) Binalar veya bağımsız bölümlere ilişkin alım, satım ve kiraya verme ile ilgili iş ve işlemlerde Enerji Kimlik Belgesi düzenlenmiş olması şartı aranır. Binanın veya bağımsız bölümün satılması veya kiraya verilmesi safhasında, mal sahibi Enerji Kimlik Belgesinin bir suretini alıcısı veya kiracıya verir.
- (Ek:RG-1/4/2010-27539) Enerji Kimlik Belgelerinin düzenlenmesinden, yetkili kuruluşun ilgili personeli ve yetkili kuruluş adına kuruluşun sahibi veya yöneticisi müteselsilen sorumludur.
- Binalarda Enerji Performansı Yönetmeliğinin yürürlüğe girmesinden sonra yapı ruhsatı alınan binalara yönelik olarak, yapı kullanma izin belgesi verilmesinden sonra Bakanlık tarafından yapılan veya yaptırılan denetimlerde Enerji Kimlik Belgesinin gerçeğe aykırı düzenlendiğinin veya binanın enerji tüketimi bakımından düzenlenen belgeye uygun olmadığı tespit edilmesi halinde, bina, en geç bir yıl içinde projesine ve yapı kullanma izin belgesi verilmesine esas olan enerji kimlik belgesindeki özellikleri sağlayacak hale getirilir. Bu konuda, binayı inşaa eden veya ettiren gerçek veya tüzel kişi sorumludur.

İhlas Bizim Evler 7 Projesi

Proje Müellifi	: İhlas Yapı A.Ş.
Binanın Taban Alanı	: 52.000 m ² inşaat alanı
Binanın Yüksekliği	: 90 metre
Kullanılan Yalıtım Malzemeleri	: 40.000 m ² Alsecco Taşyünü Sistem



Uygulama

İhlas Yapı imzasıyla yükselen Bizim Evler 7 projesi, 532 konut ve 43 ticari ünitelerden meydana geliyor. İspartakule mevkiinde TEM Otoyolu'nun yanı başında konumlanmıştır.

Projede kullanılan Alsecco Taşyünü Isı Yalıtım Sistemi, A2-s1, d0 yanmazlık seviyesiyle yapıda yangına karşı güvenliği en üst seviyeye çıkarırken, yine sağlamış olduğu ısı ve ses yalıtımı sayesinde sürdürülebilir ve konforlu yaşam alanı sunmaktadır.



Su Yalıtım Malzemesi A.Ş. Water Proofing Materials INC.

GÜVENMAX – GOLDMAX MEMBRAN

GÜVENMAX – GOLDMAX MEMBRAN
TSE ve ISO 9001 -2008 Standartlarında
son teknoloji ile üretilmektedir.

GÜVENMAX - GOLDMAX membran her türlü yapıda ve detayında
sizler için ideal çözümler sunmaktadır.

GÜVENMAX - GOLDMAX membran uygulanacağı bölgeye göre tipi
ve kalınlığı, yapı türüne, kullanılacak detaya göre müşteri ihtiyaç
ve beklentilerine en doğru şekilde cevap verebilmek için daima
uzman personeli ile hizmet vermektedir.

UYGULAMA ALANLARI :

- Yapıların teras çatılarında,
- Eğimli beton çatılarda,
- Perde duvarlarda, temellerde su ve rutubet geçmemesini elde etmek için GÜVENMAX / GOLDMAX Membran kullanılmaktadır.



0 312 440 25 40



0 312 440 25 50



info@guvenas.com.tr



www.guvenmembran.com

Güven Membran bir GÜVEN ASFALT A.Ş. KURULUŞUDUR.

FABRİKA : Saray Mahallesi Keresteciler Sanayi Sitesi
2.Cadde No:2 KAZAN / ANKARA

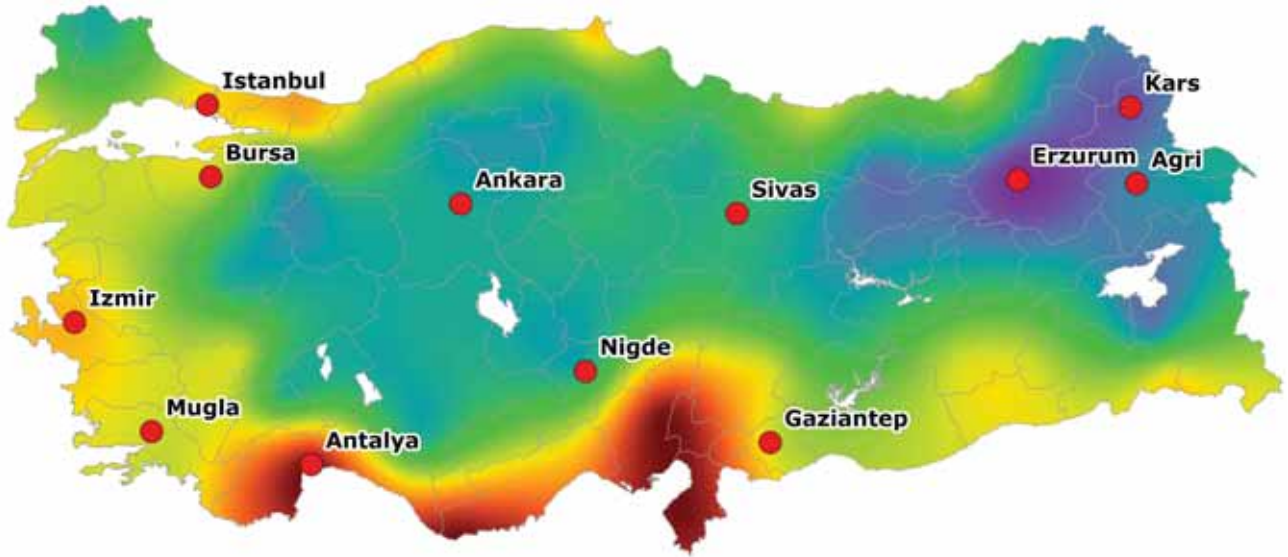
BÜRO : Turan Güneş Bulvarı No:102/6 ÇANKAYA / ANKARA

İZODER'den Türkiye için Yeni U Değerleri: Maliyet Etkin Metodoloji

2010 yılında AB üye devletleri tarafından kabul edilen Binalarda Enerji Performansı Direktifi, üye devletlerin binaların tahmini ekonomik ömrü boyunca en düşük maliyete yol açan enerji performans düzeylerini hesaplamalarını şart koşmakta ve bu bağlamda maliyet etkin bir metodoloji sunmaktadır. Metodoloji hem mevcut ve hem de yeni binalar için geçerlidir. Bu hesaplama metodolojisinin çıktısı olarak, her üye devletin politikalarında binalarda enerji verimliliğini en üst düzeye çıkarmaya yönelik değişimler

Türkiye, kendi mevzuatını AB direktiflerine uyumlaştırma yolundadır. Aynı zamanda, Türkiye, enerji ithalatına 55 milyar dolar harcamaktadır (2014 yılı, toplam ithalatın%25'i). Onuncu Kalkınma Planı'na göre, enerji tasarruflu bir ekonomi yaratmak Hükümetin gündeminde ön sıralarda yer almaktadır.

Ülkemizde binalar toplam enerjinin yaklaşık %35'ini tüketmektedir. Rapordaki sonuçlar, Binalarda Enerji Performansı Direktifi'nin uyarlanıp ulusal standartlar buna



oluşmuş, aynı zamanda AB'nin Kyoto sonrası emisyon azaltım hedefleri ve COP21 kapsamında Ulusal Düzeyde Belirlenmiş Katkı Niyeti (INDC) taahhütlerine olumlu etkiler olacaktır.

göre revize edildiğinde elde edilecek potansiyel enerji tasarrufunu, ulusal bütçenin üzerindeki olumlu etkisini ve CO₂ emisyonları azaltma yönündeki katkısı 2023 strateji hedefleri ve Türkiye'nin Ulusal Düzeyde Belirlenmiş Katkı Niyeti (INDC) 2030 hedefleri bağlamında vurgulamaktadır.

Detaylar için >>



Poliürea Su Yalıtımı KÖSTER KB-Pur 560

Poliürea esaslı, iki bileşenli ve sprey tekniği ile uygulanan KB-Pur 560, uygulandıktan sonra sadece 5 saniye içinde kurur ve eksiz bir su yalıtımı katmanı oluşturur. 2 mm kalınlığında uygulanan elastomerik su yalıtım ürünü %400 elastikiyete sahiptir. Yüksek aşınma direnci ve su dayanımı sayesinde gölet, teras ve temel bohçalama yalıtımında yıllardır başarı ile uygulanmaktadır.

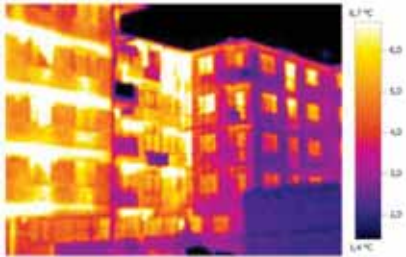
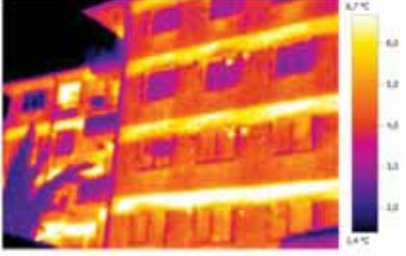
Ücretsiz uygulamalı eğitimlerimiz için başvurabilirsiniz



KÖSTER YAPI KİMYASALLARI İNŞAAT SAN. VE TİC. A.Ş.
GEBKİM Gebze Kimya İhtisas OSB
Atatürk Bulvarı No: 6, Dilovası (41455), Kocaeli - TÜRKİYE
T : +90-262-754-20-20 F : +90-262-754-20-30
W : www.koster.com.tr E : info@koster.com.tr



KÖSTER
Waterproofing Systems



Sonuçlar Konferansla Açımlandı

İZODER'in Alman ECOFYS Danışmanlık firması ile hazırladığı, enerji verimliliği hedefleri doğrultusunda Türkiye için yeni U değerleri ile ilgili rapor sonuçları, T.C. Çevre ve Şehircilik Bakanlığı ve İZODER işbirliği ile 8 Haziran günü Ankara TOBB'da düzenlenen bir konferansla açıklanmıştır. Konferansa sektörden ve ilgili bakanlık yetkililerinden temsilciler yoğun ilgi gösterdi. Rapor sonuçları ilgili kamu, STK ve kamuoyu ile paylaşılmaya devam edilmektedir. Raporun İngilizce orijinali ve Türkçe tercümesine <http://www.izoder.org.tr/haber/28/turkiye-u-degerleri-haritasi-raporu-2016-ingilizce---turkce> adresinden ulaşılabilir.

Çalışma, TS 825-2008'e göre ülkemizin 4 ayrı iklim kuşağında yer alan 12 şehrin meteorolojik verileri alınarak, bunların standart örnek bir binanın tüm enerji yapısı üzerinde optimal maliyet analizine göre hesap edilmesi üzerine kuruludur. Bu hesaplamalar farklı enerji birim maliyetlerine göre değerlendirilip, bu maliyetlere göre oluşan senaryolarda ne kadar enerji tasarrufu ve buna bağlı karbon salım azaltımı olduğunu ortaya çıkaracaktır.

Bu proje, kentsel dönüşüm hamlesi içinde bulunan ülkemizde binalarda gerçek anlamda enerji verimliliği sağlamak için AB kriterlerine uygun doğrultuda geliştirilen, ısıtma ve soğutma yüklerini hesaba katan ve "bilimsel parametrelere" dayanan verileri ortaya çıkarmıştır. Bu çalışmanın sonuçlarına göre geliştirilecek veya yeniden düzenlenecek binalarda enerji verimliliğine yönelik yönetmelikler Türkiye'nin fosil yakıtlara olan bağımlılığını önemli ölçüde azaltacak, çevre ve bütçe üzerindeki yükü hafifletecektir.

// Bu çalışmanın sonuçlarına göre geliştirilecek veya yeniden düzenlenecek binalarda enerji verimliliğine yönelik yönetmelikler Türkiye'nin fosil yakıtlara olan bağımlılığını önemli ölçüde azaltacak, çevre ve bütçe üzerindeki yükü hafifletecektir. //

ESKİŞEHİR'İN GURURU TÜRKİYE'NİN HAYALİ İLE BULUŞTU

ATIŞKAN
YAPI ÜRÜNLERİ

Kaliteli üretim anlayışımız, dürüst ve güvenilir kimliğimiz ile Türkiye ve dünyanın en büyük havalimanı projesinde yer alıyoruz, üreterek büyüyoruz...

AICI ÜRÜNLERİ

ATIŞKAN
AICI

AICI PLAKA

ARTIPAN
AICI PLAKA

DIŞ CEPHE AICI PLAKA

Shieldex
Dış Cephe AICI Plaka

AICI ASMA TAVAN PANELİ

TAVPAN
Asma Tavan Paneli

YAPİ KİMYASALLARI

ATIŞKAN
YAPİ KİMYASALLARI

AICI DİVA ASTARI

BETONTAK
AICI DİVA Astarı

DOĞU VE TAHRİT MACUNU

readymix
Doğru ve Tahrir Macunu

SUYALTIZMA MERMERİ

atser
MEMBRAN

Çukurbıyık San. Bölge, Bursa Yolu 20, Km ESKİŞEHİR

Tel : +90 (222) 411 33 30 pbx

Faks : +90 (222) 411 30 11

www.atiskanalci.com

Enerjisa Tufanbeyli Termik Santral Projesinde Panelsan İmzası

Mal Sahibi : Enerjisa
Proje Müellifi : Skec Kore
Kullanılan Yalıtım : Panelsan Çatıpan - Cephepan Marka Taşyünü
Malzemeleri : Yalıtımlı Çatı ve Cephe Panelleri

Türkiye'nin lider enerji şirketi" Enerjisa Enerji Özel Üretim A.Ş." tarafından kurulan "Enerjisa Tufanbeyli Termik Santrali" projesinde "Panelsan Markası" onaylandı ve ürünleri tercih edildi. Teknik detay çözümleri, uygulama projeleri ve sahada kaliteli montajı ile böylesine zor bir projeyi zamanında, eksiksiz ve başarı ile tamamlayan Panelsan, sektörün seçkin firması olduğunu bir kez daha kanıtladı.

Projede, 80.000m² Taşyünü Yalıtımlı Cephe Paneli ve 50.000m² Taşyünü Yalıtımlı Çatı Paneli kullanıldı.

Şu anda faaliyette olan "Enerjisa Tufanbeyli Termik Santrali'nin" açılışı 2016 Nisan ayında Cumhurbaşkanı Sayın Recep Tayyip Erdoğan katılımı ile gerçekleşmiştir.





THE EPS-DESIGNER

“yapı sektörünün ilacı”

Rengini içerisindeki grafit reflektörlerinden alan panpor karbonlu, sıcakı ve soğuşu daha fazla reflekte eder, diğer EPS yalıtım malzemelerine nazaran %20 ısı yalıtımı sağlar.



Panporkarbonlu hakkında bilgi almak için,
www.panelsan.com



panporkarbonlu
KARBONLU POLİSTREN LEVHA
POLYSTYRENE BOARD WITH CARBON

 **panelsan**

İZODER, 8. Enerji Verimliliği Forumu ve Fuarı'na Katıldı

TC. Enerji ve Tabii Kaynaklar Bakanlığı Yenilenebilir Enerji Genel Müdürlüğü koordinasyonuyla, 36. Enerji Verimliliği Haftası etkinlikleri kapsamında gerçekleştirilen 8. Enerji Verimliliği Forumu ve Fuarı (EVF) 11 - 12 Ocak 2017'de WOW Convention Center Yeşilköy'de düzenlendi. Açılış törenine, Yenilenebilir Enerji Genel Müdür Vekili Dr. Oğuz Can, Enerji ve Tabii Kaynaklar Bakanlığı Müsteşar Yardımcısı Abdullah Tancan, Enerji ve Tabii Kaynaklar Bakanlığı Müsteşarı Fatih Dönmez katıldı. 1981 yılından bu yana aralıksız düzenlenen 8.EVF'nda kamu, özel sektör ve sivil toplum kuruluşlarının üst düzey yöneticilerinin yanı sıra akademisyenler de yer aldı.



İZODER Yönetim Kurulu Başkan Yardımcısı Ertuğrul Şen "Binalarda Enerji Verimliliğinde Güncel Durum" başlıklı panelde konuşmacı olarak yer aldı. Şen konuşmasında, binalarda enerji verimliliği için yalıtımın önemine değindi. İZODER standında katılımcılara yalıtım konusunda bilgiler aktarıldı.

Bu yıl, forum alanlarıyla birlikte 4.000 m² alanda 70'in üzerinde yerli ve yabancı firmaların katılımıyla gerçekleşen 8. EVF binlerce ziyaretçiyi ağırladı. İki gün boyunca 3 ayrı salonda eşzamanlı yapılan 13 oturumda 100'e yakın üst düzey sektör temsilcileri ve akademisyenler karşılaşılan sorunları, darboğazları ve çözüm önerilerini konuştular ve bildirimlerini sundular. Ayrıca, eğitim, oturum ve benzeri formatlarda düzenlenen yan etkinliklerde de, önemli bilgi ve deneyimler sektör ile paylaşıldı.

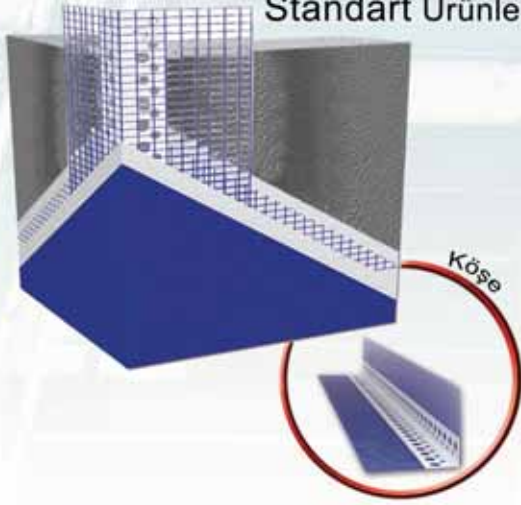


Forumda Enerji Verimliliği Arenası-Sorun Söyleyelim, Enerji Verimliliği Piyasasının Gelişimi için Kritik Adımlar, Yeni Sanayi Devrimi ve Enerji Verimliliği, Enerji Verimliliği İyi Uygulama Örnekleri, Enerji Üretiminde Verimlilik için Akıllı Bölgesel Isıtma, Kamu Binalarında Enerji Verimliliğinin Finansmanı için Model Önerileri, Enerji Verimliliğinde Ulusal Teknoloji Geliştirme Çabaları, Binalarda Enerji Verimliliğinde Güncel Durum, Tarımda Enerji Verimliliği gibi konu başlıkları altında önemli tartışmalar yapıldı, geleceğe göz atıldı.



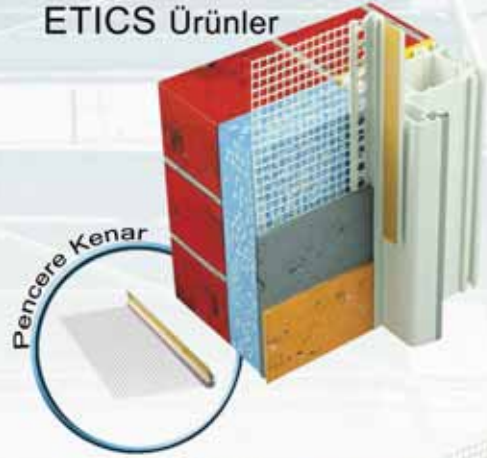
Mantolama Sistemlerinde Kullanılan Fileli Profiller

Standart Ürünler

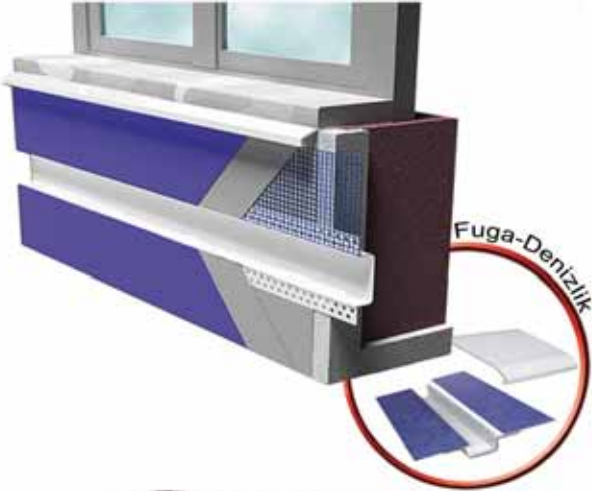


Köşe

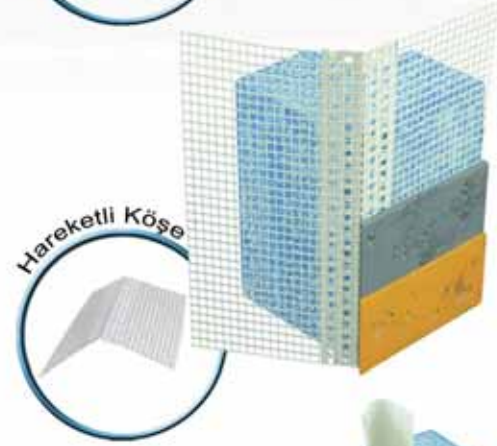
ETICS Ürünler



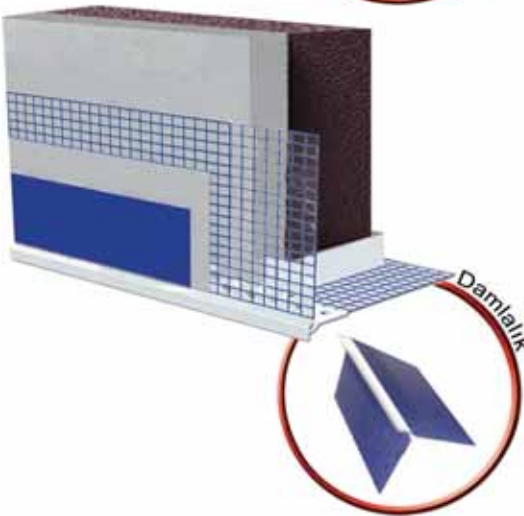
Pencere Kenar



Fuga-Denizlik

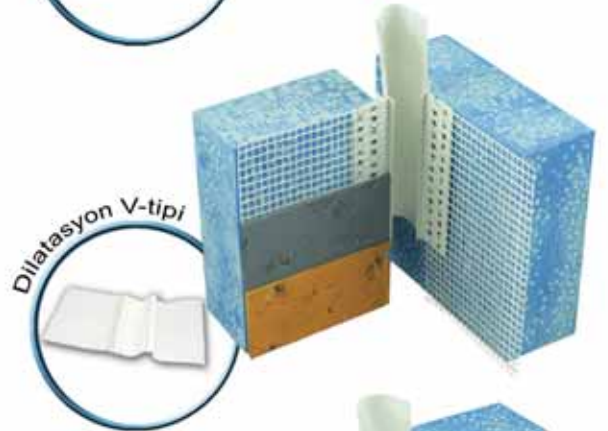


Hareketli Köşe

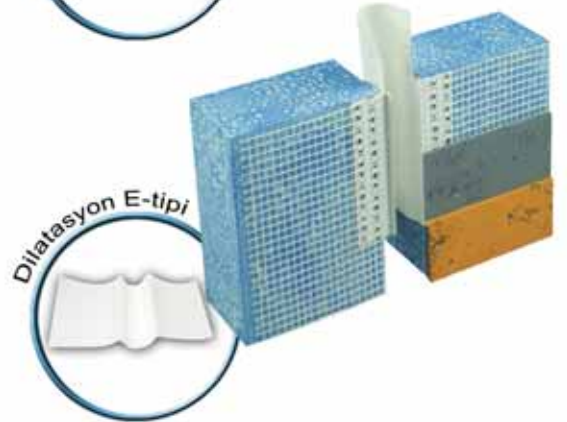


Damlalık

Dilatasyon V-tipi



Dilatasyon E-tipi



Yapılarda düzgün köşe ve darbelere karşı dayanım sağlayan fileli profiller; dış koşullara dayanıklı yapıştırıcı seçimiyle, orjinal hammadde ile hazırlanmış özgün formülleriyle ve standartlara uygun ölçü ve bileşenlerle ALFOR tarafından imal edilmektedir.

Park Avenue Projesi'nde **BTM Bitkilendirilmiş Yeşil Çatı Sistemleri** Tercih Edildi

Şehrin gürültüsünden kaçmak isteyenlerin tercih ettiği Park Avenue projesi, BTM Bitkilendirilmiş Yeşil Çatı Sistemleri kullanılarak hayata geçirilen bahçe çatıları ile dikkat çekiyor. Ankara'nın en hızlı değer kazanan bölgesinde yer alan Park Avenue, eğlence merkezi ve doğal park alanı ANKA Park'a ve Atatürk Orman Çiftliği'ne yakınlığıyla da öne çıkıyor.

Yapımı YDA Grup tarafından üstlenilen, toplam proje alanı 133.000 m² olan Park Avenue'da bitkilendirilmiş yeşil çatı uygulamaları için BTM tercih edildi. BTM bayisi İcon Yapı tarafından başarılı ile hayata geçirilen ilk etapta toplam 40.000 m² bitkilendirilmiş yeşil çatı ve 25.000m² sert peyzaj uygulaması yapıldı. YDA Grup ikinci etap için çalışmaların devam edeceğini belirtti.

Uygulama hakkında bilgi veren İcon Yapı yetkilileri, peyzaj alanları için yapılan detaylı uygulamayı şöyle anlattılar: "Yalıtım üzerine BTM Green Sistem keçesi serbest olarak, ek yerlerinde bini yapılarak serildi. Daha sonra çift kademeli, su tutma hazneli FKD 25 levhalar ile drenaj sistemi serbest döşendi. Filtre katmanı olarak kullanılan BTM GreenTpar SF 27 yine serbest, ek yerlerinden bini yapılarak drenaj katmanının üzerine serildi ve bitkisel toprak ile üzeri kapandı. Yapısal peyzaj alanları için ise BTM Green Drenaj Eco malzemesi kullanıldı ve yine üzerine filtre katmanı, serbest olarak Tpar SF 27 ek yerlerinde bini yapılarak serildi. Sertpeyzaj alanlarında basma mukavemeti yüksek, özel drenaj levhası kullanıldı."

Yeşil çatı sistemleri, projelere kattıkları konfor ve estetiğin yanı sıra kentsel alanda sert zeminlerin artmasına karşı bir önlem olarak da ekolojik sisteme katkı sağlıyor. 2011 yılından bu yana yeşil çatı çözümleri sunan BTM, birçok önemli projeye imza atmaya devam ediyor.





TEBAR®

Test Belgelendirme Araştırma ve Geliştirme Ticaret A.Ş.

Yalıtımda Kalitenin Güven Çesi

Türkiye'nin En Kapsamlı Akredite Yalıtım Laboratuvarı



**Deney ve Uygunluk
Değerlendirme Hizmetleri**

**Isı Yalıtım Malzemeleri
Tesisat Yalıtım Malzemeleri**

**Dış Cephe Isı Yalıtım Sistemi Bileşenleri
Püskürtme Poliüretan**

**Su Yalıtım Örtüleri
Sürme Su Yalıtım Malzemeleri**

**Seramik Yapıştırıcıları
Bitüm Esaslı Çatı Kaplamaları**

 www.tebar.com.tr

 info@tebar.com.tr

 0216 420 47 52



CE
NB: 2164

Enerji Piyasası Düzenleme Kurumu Hizmet Binası Temel Yalıtımı

Proje adı: Enerji Piyasası Düzenleme Kurumu Hizmet Binası inşaatı temel ve perde yalıtım işleri.

Kullanılan Yalıtım Malzemeleri: GÜVENMAX, GOLDMAX



Enerji Piyasası Düzenleme Kurumu Hizmet Binası temel altı su yalıtımında, 10 cm gro-betonun üstüne sırasıyla yalıtım malzemelerinden astar, 4 mm ve 3 mm kalınlıkta polyes-ter keçe taşıyıcılı GÜVENMAX polimer bitümlü membran çift katlı olarak uygulanmıştır. Ayrıca çift katlı membran üstüne Geotekstil keçe uygulama yapılmıştır.

Temel kenarı, ampatmanda ve bodrum perdele-lerinde sırasıyla astar, 4 mm ve 3 mm kalınlıkta GÜVENMAX polyes-ter keçe taşıyıcılı polimer bi-tümlü membran çift kat olarak, xps ısı yalıtımı ve koruyucu duvar uygulaması yapılmıştır.





Camın Doğrusunu Seçin

444 9 872
0 850 222 9 872
isicam.com.tr
sisecamduzcam.com



İSİECAM
DÜZCAM

Isıcam Sistemleri; camdaki üstün teknolojisi ve yılların deneyimiyle her yaşam alanının ihtiyacına yönelik özel yalıtım camları sunuyor. Kullanılan camların özelliklerine bağlı olarak **ısı, güneş, gürültü kontrolü, emniyet** ve **güvenlik** gereksinimlerinin birini ya da hepsini bir arada karşılıyor, mutlu ve huzurlu iç mekanlar yaratıyor.

Camda farklı ihtiyaçlar için doğru çözümler üretiyoruz.

ISICAM®
SİSTEMLERİ
"Doğrusu bu"

Ülkemizde Yalıtım Bilinci Her Geçen Yıl Büyüyor

BTM Yönetim Kurulu Başkanı Levent Ürkmez 2016'nın değerlendirmesini yaptı ve 2017 hedeflerini açıkladı. Yalıtım sektörünün içinde bulunduğu durumu ve yaşanabilecekleri de ele alan Ürkmez, ülkemizde ve çevre ülkelerde yaşanan ekonomik, siyasi sıkıntı ve belirsizliklerin, küresel piyasalarda yaşanan sürpriz gelişmelerin (FED'in faiz artırımı ve Brexit gibi), sektörümüzü de etkilediğini, etkilemeye devam edeceğini belirtti. BTM'nin 2016 yılında herhangi bir büyüme gösteremediğini ve bu yılki cirolarının 2015 yılı ile aynı civarda olduğunu belirten Ürkmez BTM'nin 2016 yılında gerçekleştirdiklerinden bahsederek: "Son iki yılda grup şirketlerimizle toplam 80 milyon dolarlık yatırım yapmış bulunuyoruz. 2016 yılında yapılaşmanın yoğun olduğu kent merkezlerinde bitişik nizam vaziyette inşa edilecek yapıların temellerinde ve kentsel dönüşüm kapsamında yıkılarak yeniden yapılacak binaların temellerinde su yalıtımını pratik, güvenli, uzun ömürlü ve ekonomik bir şekilde çözmek için tasarlanmış yeni ürünümüz BituProof sistemini tanıttık. Özellikle kentsel dönüşüm çalışmalarında ve bitişik nizam yapıların temellerinin su yalıtımlarında kullanmaya uygun, taze betona yapışan BituProof Sistemi önemseydiğimiz bir ürün. 2016 yılında ayrıca önceden planlanmış iyileştirme yatırımlarımızı yaptık 2017 yılında da iyileştirme çalışmalarına devam edeceğiz. 2017 yılında iç pazarda %5, dış pazarda %15 büyüme hedefliyoruz. 2017 yılının da zor bir yıl olacağını düşünmekteyiz" dedi.

BTM'nin içinde bulunduğu yalıtım sektörü için de genel bir değerlendirme yapan Ürkmez, "2016 yılında ülkemizde ve çevresinde yaşanan ekonomik, siyasi çalkantılar inşaat ve yalıtım sektörünü de etkiledi. 2016'ya iyi bir moralde başlamışken yıl içinde döviz kurlarının, petrol fiyatlarının ve banka emlak kredi faizlerinin artması,

ikinci altı ayda siyasi krizin tırmanışı taleplerin azalmasına ve sanayi yatırımlarının neredeyse durmasına neden olmuştur. Ülkemizde inşaat sektörü talepten fazla arz yaratarak satışların şişmesine, dolayısıyla fiyatların düşmesine neden olmuştur. Örnek vermek gerekirse yıllık konut ihtiyacımız 500.000 adet iken yıllık 1.200.000 konut satılması, şişmenin en büyük nedenlerinden. Yalıtım sektörüne gelince, ülkemizde yalıtım konusunda bilincin her geçen yıl büyüdüğünü, tüketimimizin de arttığını gözlemliyoruz. Bu olumlu gelişmeye rağmen, artık kronik bir hastalık diyebileceğimiz arzın talepten fazla olması durumunu bu sektörde de izliyoruz: Merdiven altı tabir ettiğimiz üreticilerin devreye girmesi aşırı rekabeti ve standart dışı mal üretimini teşvik ediyor. Ülkemizin en büyük sıkıntılarından birisi üretim bilincinin olmamasıdır. Oysa günümüzde işletmeler artık bırakın üretim kalitesini, süreçlerin de kalite standartlarına bağlandığı toplam kalite anlayışını esas almak durumundadırlar" dedi. Ürkmez, "Bugünden bakıldığında sonu belirsiz bir yıl. Siyasi gelişmeler ve neticeleri ekonomiyi etkileyecektir. Ancak biliyoruz ki ülke olarak kendimizi çok çabuk toparlayabilecek sinerji ve enerjiye sahibiz. Teknik altyapımız, insan kaynaklarımız bu güce sahipler. Yeter ki ayrışmayalım. Tüm ülkeme 2017'nin huzur, barış, birlik ve beraberlik getirmesini dilerim" dedi.



Taşıyününün yeni markası ile **Doğru, güvenli ve sürdürülebilir yalıtım**



Isı Yalıtımı
Heat Insulation



Ses Yalıtımı
Acoustic Insulation



Yangın Yalıtımı
Fire Insulation



Buhar Geçirgenliği
Water Vapor Permeability

Ara Bölme Levhası
Dış Cephe Levhası
Mantolama Levhası
Teras Çatı Levhası
Yüzer Döşeme Levhası
Sanayi Levhası

Sanayi şiltesi
Klima Levhası
Sandviç Panel Levhası
Dökme Taşıyünü
Taşıyünü Prefabrik Boru
Yangın Kapı Levhası

444 5 369
terra wool.com

His Yalıtım / Kayseri - Türkiye

terra\WOOL

"konfor yalıtımsız olmaz"

Gürültü, Sağlığımızı 35 Kritik Etki İle Tahrip Ediyor

Günümüz kent yaşamında hemen herkesi olumsuz etkileyen gürültü kirliliği, sağlığımızı 35 kritik etki ile tahrip ediyor. Gürültü kirliliği konusunu Türkiye’de ilk kez düzenlenen ‘Ses Yalıtımı Zirvesi’ ile gündeme taşıyan İZODER (Isı Su Ses ve Yangın Yalıtımcıları Derneği), kontrolsüz ses ve gürültünün, sağlığımızı olumsuz etkilediğine ve yaşam kalitesini düşürdüğüne dikkat çekiyor.

Gürültü, Toplumsal Uyum ve Verimliliğimizde Derin Yaralar Açıyor

İZODER olarak, kontrolsüz ses ve gürültü kirliliğine karşı farkındalık seferberliği başlattıklarını belirten İZODER Yönetim Kurulu Başkan Yardımcısı Ertuğrul Şen, gürültünün sağlığımıza etkileri konusunda şunları söylüyor: “Gürültünün, hem ruh hem beden sağlığımızda yüksek ve kalıcı bir etkisi var. Gürültü, ruhsal ve fiziksel açıdan sağlığımızı 35 kritik etki ile tahrip ederek, toplumsal uyum ve verimliliğimizde derin yaralar açıyor. Gürültü kirliliğinin yıkıcı ve kalıcı etkileri göz ardı edilmemeli, alışma eğilimine kapılmamalı, kontrolsüz ses ve gürültüyü önlemeyi başarmalıyız.

Gürültünün Sağlığımıza 35 Olumsuz Etkisi

Sağlığımızı tehdit eden 35 kritik etki şöyle sıralanıyor: ‘korku’, ‘depresyon’, ‘işitme kaybı’, ‘öğrenme bozuklukları’, ‘dikkat azalması’, ‘çocuklarda okuma, anlama ve öğrenme düzeylerinde gerileme’ ‘öfke’, ‘saldırganlık’, ‘yorgunluk’, ‘uyku bozukluğu’, ‘kalp’, ‘kemik erimesi’, ‘sıkıntı’, ‘gerilim’, ‘baş-kas ağrısı’, ‘tahammül ve hoşgörünün azalması’, ‘tedirginlik’, ‘iletişim zaafı’, ‘çatışma eğilimini artırma’, ‘motivasyon düşüşü’, ‘hayal kırıklığı’,



‘çaresizlik’, ‘akyuvar azalması’, ‘bağışıklık sisteminde değişim’, ‘sindirim sistemi güçlükleri-mide, bağırsak şikayetleri’, ‘iş verimini azaltması’, ‘rahatsızlık’, ‘sinir bozukluğu’, ‘karamsarlık’, ‘uzun dönemli bellek sorunu’, ‘konsantrasyon düşüklüğü’, ‘zihinsel faaliyetlerde yavaşlama’, ‘yüksek tansiyon’, ‘ani kızgınlık’, ‘tatminsizlik.’

Gürültü Kirliliği Sağlığı Tehdit Ediyor

Kulak Burun Boğaz Baş ve Boyun Cerrahisi Uzmanı Op. Dr. Hakan Yenice, Klinik Psikolog İrem Erdem Atak ve Gelişim Psikolojisi Uzmanı Ayşegül Cebenoyan, gürültü kirliliğinin hem kendi sağlığımızı hem de çocuklarımızın sağlığını tehdit ettiğine dikkat çekiyor. “Dünyada ve Türkiye’de, meslek hastalıkları arasında en yaygın olanı, gürültü kaynaklı işitme kayıplarıdır” diyen Dr. Hakan Yenice, şunları söylüyor; “Gürültü aynı zamanda önemli bir çevresel patolojik etkindir. Ülkemizde büyük şehirlerimizin pek çok semtinde yapılan gürültü ölçümlerinde elde edilen değerlerin eşik değerleri

geçtiği saptanmıştır. Kabul edilebilir gürültü düzeyi kişinin sessiz bir ortamda 1,5 metre-den günlük konuşmaları anlamakta güçlük çekmeye başladığı sınırdır. Bu sınır 500, 1000 ve 2000 Hz frekanslarda ortalama 25 dB değerine karşılık gelmektedir. Gürültü, insanlarda işitme kayıplarının yanı sıra önemli bir stres ajanı olarak psikolojik, nörovetatif ve kardiyovasküler sistemleri etkileyerek çeşitli hastalıklara yol açmaktadır.”



Gelişim Psikolojisi Uzmanı Ayşegül Cebenyan, “Gürültülü ortamlarda bulunan çocuklar maruz kaldıkları gürültünün şiddetine ve bireysel kırılganlıklarına bağlı olarak rahatsız olur ama ne bu rahatsızlıklarının nedenini söyleyebilir ne de içinde buldukları durumu değiştirecek bir şeyler yapabilirler. Tam da bu nedenle gürültünün çocuklar üzerindeki uzun

dönemli etkilerinden birinin ‘öğrenilmiş çaresizlik’ olduğu belirtiliyor. ‘Öğrenilmiş çaresizlik’, organizmanın gösterdiği tepkilerin sonuca ulaşmaması durumunda, sonucu değiştiremeyeceğine karşı oluşan inançtır. Bu inancı genelleştiren bireyin ulaşmaya çalıştığı hedefleri yoktur. Yine küçük çocukların konuşma becerilerinin geliştiği dönemde gürültüye maruz kalmaları, konuşma becerilerinin gelişiminde, okuma yazmayı öğrendikleri dönemlerde de okuma yazma becerilerinin gelişiminde olumsuz etki yapar. Örneğin cephesi tren yoluna bakan bir ilkokulda yapılan bir araştırmaya göre, tren gürültüsüne maruz kalan cephedeki sınıftaki çocukların okuma düzeyinin, diğer cephedekilerden 3-4 ay geride olduğu anlaşılmıştır da gürültünün olumsuz etkilerini gözler önüne seriyor” diyor.

Gürültü Herkesi

Etkileyen Önemli Bir Sorun

Gürültünün, istisnasız herkesi etkileyen önemli bir sorun olduğunun altını çizen Klinik Psikolog İrem Erdem Atak, “Böyle bir olumsuzluğun, insan ruhsallığı üzerinde olumsuz etkileri olması da beklenir bir durumdur. Gürültünün en belirgin olumsuz etkileri, rahatsızlık, sıkıntı ve gerilim duygusudur. Gürültüden kaynaklanan sinir bozukluğu, korku, tedirginlik, yorgunluk ve zihinsel etkilerde yavaşlama önemli belirtiler olarak fark edilmektedir. Psikosomatik belirtiler dediğimiz organik hiçbir nedeni olmayan ancak bedende hissedilen ve kişiye sıkıntı veren baş ve kas ağrıları ile sindirim sistemi güçlükleri görülebilir. Bu rahatsızlıklar daha da olumsuz hissetmeye neden olur ve bu olumsuz duygulanımlar arttığında; rahatsızlık, aşırı tepkilere ve davranışlara dönüşebilir: Ani kızgınlıklar/parlamalar, öfkeye hakim olamama/öfke patlamaları ve saldırgan davranışlar gibi. Bu bağlamda gürültünün kişilerarası ilişkilerde de zorluklara yol açtığı görülüyor” diyor.

Gürültü, Çocuklarda Öğrenilmiş

Çaresizlik Hissi Yaratır

Çocukların her şeyden önce buldukları ortam üzerinde çok daha az kontrole sahip olduğunun altını çizen



6. Konut Yöneticileri Mantolama Konferansı Gerçekleşti

GNYAPI'nın düzenlediği 6. Konut Yöneticileri Mantolama Konferansı, konut yöneticilerini sektör liderleri ile buluşturarak bilinçlendirme misyonu çerçevesinde her yıl giderek büyüyen bir ivme yakalıyor. 14 Ocak günü Ataşehir Marriott Hotel Asia'da düzenlenen Konut Yöneticileri Mantolama Konferansında yaklaşık 1000 apartman yöneticisi yalıtımı, malzemecisinden uygulamacısına, finansçısından bürokratına ve sivil toplum kuruluşundan hukukçusuna kadar konusunun uzman isimlerinden dinledi. Konferansta enerji verimliliği ve yalıtım alanında uzmanlar ile Enerji Bakanlığı'ndan yetkililer Enerji Kimlik Belgesi, yalıtım konusunda doğru bilinen yanlışlar, yalıtımlı binaların ülke ekonomisine sağlayacağı faydalar konusunda görüşlerini paylaştı.



Panelde konuşan GN Gurup Yönetim Kurulu Başkanı Bülent Güney, “Ülkemizin en önemli sorunlarından biri enerji. Enerjinin büyük kısmı yalıtımsız binalarda tüketilmekte. Bu konferansla amacımız, insanların bilinçlenmesini sağlayabilmek. Ekonomi için yalıtımsız binalarda boşa giden enerjiyi geri kazanmak” dedi. Enerji Kimlik Belgesi'nin konutlara faydasını değerlendiren Güney, “Mayıs ayından itibaren bu belgeyi almadan alım-satım ve kiralama işlemlerini yapamayacağız. Bu belge ile her binanın enerji sınıfını belirleyemeye başlayacağız. İnsanlar artık Enerji Kimlik Belgesi'ni soracaklar. Çünkü bu belgeyle bir binanın enerji sınıfı ortaya çıkacak. Amaç, Enerji Kimlik Belgesiyle binaların daha enerji verimli binalar haline gelmesi için tüketiciyi teşvik etmek” diye konuştu. Yalıtımın ülke ekonomisine katkısına değinen Güney, “16 milyon üzerinde konutun yaklaşık 12 milyona yakını yalıtımsız. Bu, yılda 10 milyar doların boşa gitmesi demek. Yalıtımlı binalarla boşa giden 10 milyar doları minimize etmek ve ülke ekonomisine tekrar kazandırmak istiyoruz” dedi.

İZODER Başkan Yardımcısı Ertuğrul Şen şu bilgileri verdi: “Yalıtım, ekonomik boyutuyla öncelikle aile bütçesine ve ülke ekonomisine katkıda bulunuyor. Çevresel boyutuyla ve yaşadığımız alanların konforlu ve sağlıklı olmasıyla çok yakından ilgili. Tüm yalıtım dallarında, doğru ürünün doğru kişiler tarafından uygulanması önem taşımaktadır. Tüketiciler belgeli ürün ve belgeli elemanı tercih etmelidir.”

Çelen Değerlendirme Yönetim Kurulu Başkanı Güliz Çelen, yalıtımın hem ekonomiye hem de yaşam konforuna katkı sağladığını, bu nedenle bireylerin ve Devletin öncelikleri arasında yer alması gerektiğini söyledi. Konferansa sektörün en kaliteli malzemelerini üreten firmalarından Filli Boya, özel ödeme seçeneklerini sunan Şekerbank ve İZODER de katıldı.

CERMIX var ÇATLAMA YOK!



Açık ve kapalı alanlardan, yatay ve düşey zeminlere, ıslak mekanlardan balkon, teras vb. geniş alanlara tüm karo seramik yapıştırma ve derz dolgu uygulamaları için her tür teknik çözüm CERMIX'te.

CERMIX Yapıştırma Harçları ve Derz Dolgu Malzemeleri:

- / Kolay ve hızlı uygulama
- / Üstün yapışma mukavemeti
- / Kaymazlık özelliği
- / Uzun çalışma süresi ve karo düzeltme zamanı
- / Canlı ve solmayan derz dolgu renkleri
- / Çatlamaz ve çökmez, pürüzsüz derz dolgu yüzeyi

CERMIX
Yapı Kimyasalları

Koramıc Yapı Kimyasalları Sanayi ve Ticaret A.Ş.
E5 Karayolu Üzeri Şifa Mah. Hükümet Cad. Tuzla 34941 - İSTANBUL
Tel: 216.423 34 33 (Pbx) - Faks: 216.423 50 02 - www.koramıc.com.tr - www.cermix.com.tr

Doğru Cam Kullanarak Yalıtım

Şeffaf malzeme olan camın günümüz mimari cep-helerinde ve iç mekânlarda giderek daha fazla yer almasıyla birlikte doğru cam seçimi de büyük önem kazanmaktadır. Doğru cam seçimi yapılan binalarda,

- ısıtma ve soğutma giderlerinin düşürülmesi
- doğal ışıktan maksimum faydalanarak elektrik tüketiminin azaltılması
- ses yalıtımı sağlanması
- camın kırılması durumunda yaşanabilecek yaralanma riskinin engellenmesi
- istenmeyen girişlere karşı güvenliğin sağlanması gibi kazanımlar mümkün olmaktadır.

Ayrıca insan sağlığı açısından konu değerlendirildiğinde doğal ışık alan, dolayısıyla doğru camın kullanıldığı mekânlarda;

- ofislerde çalışanların stresinin azalırken verimliliğinin arttığı,
- hastanelerde hastaların iyileşme sürecinin hızlandığı ve ağrı kesici ihtiyacının azaldığı,
- öğrencilerin ise akademik başarılarının arttığı tespit edilmiştir(1).

Enerji tasarrufu ve çevrenin korunmasına sadece üretim teknolojileriyle değil, geliştirdiği ürünlerle de hizmet etmeyi amaçlayan Şişecam Düzcamları, geniş ürün yelpazesi ile yalıtım, emniyet, güvenlik ve gürültü kontrolü gibi ihtiyaçların tümüne cevap verebilmektedir.

Enerjisinin %70'ini ithal eden ülkemizde enerji tüketiminin yaklaşık %30'u binalarda gerçekleşmektedir. Binalarda ısı kayıplarının yaklaşık %30'u yalıtımsız pencerelerden kaynaklanmaktadır. Pencerelerdeki cam alanlarının, pencerenin %80-85'ini oluşturduğu düşü-

nüldüğünde, camla yalıtımın önemi ortaya çıkmaktadır. Bu bağlamda kuruluşundan itibaren enerji tasarrufunu ve enerjinin verimli kullanılmasını ilke edinen Şişecam Düzcamları, 1974 yılından itibaren tek cama göre %50 ısı yalıtımı sağlayan çift camlarını "Isıcam" markası ile pazara sunmuştur.

Isıcam ile daha iyi ısı yalıtımı seviyesine ulaşma hedefi, Şişecam Düzcamları camla daha etkin yalıtım ve dolayısıyla daha fazla enerji tasarrufu sağlayacak, standart camın şeffaflığına sahip Low-E ve Solar Low-E kaplamalı camlar ile üretilen yüksek performanslı yalıtım camları Isıcam S ve Isıcam K'yı geliştirmeye yönelmiştir.

Isıcam S bünyesindeki Şişecam Low-E Cam sayesinde sıradan çift cama göre ısı kayıplarını %50 azaltarak yakıt masraflarından tasarruf sağlamaktadır. Dört mevsimi bir arada yaşayan Türkiye'de birçok bölgemizde hem kış, hem de yaz koşulları geçerli olmaktadır. Bu ihtiyaca yönelik olan Isıcam K ise Isıcam S'nin yukarıda ifade edilen ısı yalıtım özelliğine ek olarak, yazın güneş ısı girişi %40 azaltarak, klima kullanımından doğan elektrik masraflarından tasarruf sağlamaktadır.

Enerji verimliliği yüksek ürünler olan Isıcam S ve Isıcam K'nın kullanımı ile önemli ölçüde enerji tasarrufu sağlanması mümkün olabilmektedir. Ülkemizdeki mevcut konut stokunun %50'sinin pencerelerinde çift cam ve yaklaşık %45'inde ise tek cam kullanıldığı bilinmektedir. Örneğin; Türkiye'de mevcut tek camlı ve çift camlı konutların camlarının tamamının Isıcam S veya Isıcam K'ya dönüşmesi durumunda yılda 5 milyar TL enerji tasarrufu sağlanabilecektir (2). Tek cam veya çift cam kullanımı nedeni ile meydana gelen enerji kaybıyla, her yıl yaklaşık 900 okul, 300 hastane, 550 yurt veya 75.000 konut yapabileceğimiz para havaya uçmaktadır. Bununla birlikte tek cam veya çift camın neden olduğu

CO₂ salınımını filtrelemek için 27,5 milyon adet ağaca ihtiyaç duyulmaktadır. Başka bir deyişle her yıl doğaya 27,5 milyon ağaç borçlanılmaktadır.

Mevcut bir konutta tek cam yerine Isıcam S veya Isıcam K kullanılması;

- 2 meşe ağacının görevini üstlenmekte ve
- 2 meşe ağacının CO₂ emisyonunu azaltmasına eşit fayda sağlamaktadır.



Yeni veya mevcut bir konutta çift cam yerine Isıcam S veya Isıcam K kullanılması;

- 1 meşe ağacının görevini üstlenmekte ve
- 1 meşe ağacının CO₂ emisyonunu azaltmasına eşit fayda sağlamaktadır.



Diğer yandan enerji tasarrufu ve çevrenin korunmasına, sürekli geliştirme ve inovasyon projeleriyle hizmet etmeyi amaçlayan Şişecam Düzcama bu kapsamda; ısı ve güneş kontrol özelliğiyle enerji tasarrufu sağlayan aynı zamanda temperlenebilir özelliği ile emniyet ihtiyacı sağlayan yüksek performanslı temperlenebilir kaplamalı camları 2013 yılından itibaren pazara sunmaya başlamıştır.

Rezidans, ofis, otel, okul, alışveriş merkezi, havalimanı, ticari binalar, çatı ışıklıkları ve kış bahçelerinde tercih edilen temperlenebilir kaplamalı camlar projelerin ihtiyaçlarına göre farklı performansları sayesinde kulla-

nıcılara yıl boyunca konforlu yaşam alanları sunarken, temperlenebilir özelliği ile emniyet ihtiyacını karşılamaktadır.

Şişecam Temperlenebilir Low-E Cam, ısı kayıplarını sıradan çift cama göre %50 azaltarak kışın ısıtma giderlerinden tasarruf sağlamaktadır. Şişecam Temperlenebilir Solar Low-E Cam ısı kontrol özelliğine ek olarak güneş kontrol özelliğiyle güneş ısı girişi sıradan çift cama göre %40-65 oranlarında azaltarak yazın soğutma giderlerinden, kışın da ısıtma giderlerinden tasarruf sağlamaktadır. Şişecam Temperlenebilir Solar Cam ise etkin güneş kontrolü gerektiren sıcak iklim bölgeleri ve çatı ışıklıklarında tercih edilmektedir.

Şişecam Düzcama, ülkemizde özellikle yüksek yalıtım ve enerji tasarrufu sağlayan Low-E ve Solar Low-E kaplamalı camlar ile üretilen Isıcam S ve Isıcam K konusunda toplumsal bilinci artırmak ve özellikle kentsel dönüşüm projelerinde de kullanılmasını sağlamak amacıyla; tüm sektör ilgililerine enerji tasarrufu sağlayan ürünler ve kullanım yerleri hakkında eğitim ve bilgilendirme çalışmalarını hızla devam ettirmektedir.

Binalarda enerji verimliliğinin ön plana çıkması ve yeşil bina tasarımlarının yaygınlaşması ile projelerde doğru cam seçimi gittikçe önem kazandığından, Şişecam Düzcama tarafından sektör karar vericilerine yönelik olarak özellikle yeni binalarda ihtiyaç duyulan; ısı ve güneş kontrolü, emniyet ve güvenlik, gürültü kontrolü gibi farklı fonksiyonlara cevap veren, doğru kalınlık ve performans ile birlikte aynı zamanda estetik ve kalite açısından da en uygun cam çözüm önerileri sunulmaktadır. Sunmuş olduğumuz cam çözüm ortaklığı neticesinde tasarımdan yapım aşamasına kadar olan süreçte bire bir görüşmeler ile projelere teknik destek sağlanmaktadır.

1 “Sürdürülebilir Çevre İçin Camlamanın Sosyal ve Ekonomik Katkıları Araştırması” - Glass for Europe 2012

2 Türkiye’de 19 milyon olan konut stokunun %45’inin tek cam, %50’sinin çift cam ve kalan %5’inin ısı kontrol kaplamalı çift cam olduğu öngörüsü ile hesaplanmıştır.

İzocam Enerji Verimliliği Forumu ve Fuarı'nda Multi Konfor Bina Çözümlerini Tanıttı

Türkiye'de yalıtımın adı İzocam'ın odağında yer alan ve sosyal sorumluluk bilinciyle yaklaşarak üzerine birçok proje gerçekleştirdiği Enerji Verimliliği, şirketin en önem verdiği gündem başlığı olarak göze çarpıyor. Yalıtım ile sağlanacak enerji verimliliği ülke ekonomisine büyük katkı sağlarken, en fazla enerji verimliliğine ise multi konfor binalar ile ulaşıyor. Bu nedenle İzocam, her platformda yalıtım-enerji verimliliği-multi konfor evler ilişkisinin altını çiziyor.

İzocam, üzerinde hassasiyetle durduğu enerji verimliliği-yalıtım-multi konfor evler ilişkisini bu kez WOW Convention Center'da düzenlenen 8. Enerji Verimliliği Forumu ve Fuarı (EVF)'na taşıdı. 36. Enerji Verimliliği Haftası çerçevesinde gerçekleşen 8. Enerji Verimliliği Forumu ve Fuarında İzocam standıyla yer aldı ve multi konfor bina çözümlerinin enerji verimliliğine katkılarını standını ziyaret edenlere anlattı.

İzocam Genel Müdürü Nuri Bulut, ülkemizin 2015 yılında enerji hammaddeleri ithalatına yaklaşık 38 milyar dolar ödediğine dikkat çekerek; "Son 11 yılda enerji ithalatımızın ülke ekonomisine bedeli 464 milyar dolar ve tükettiğimiz enerjinin yaklaşık dörtte üçünü dışarıdan ithal ediyoruz. Bununla birlikte Türkiye'de enerjinin yüzde 35'i konutlarda, yüzde 35-40'ı sanayide, geri kalanı araçlarda kullanılıyor. Kalkınma Bakanlığının açıkladığı Orta Vadeli Program'a (OVP) (2017-2019) göre, 2016 yılında Türkiye'nin toplam 198 milyar dolarlık ithalat yapması beklenirken, bunun 27 milyar 500 milyon dolarının enerji ithalatı için harcanması öngörülüyor. Bu çerçeveden bakıldığında enerji ithalatı, dış ticaret açığında önemli bir paya sahip... Dolayısıyla konutlarımızda yapacağımız enerji tasarrufu ülke ekonomisine büyük katkı sağlayacaktır. Doğru malzeme ve uygun kalınlık ile yalıtım yapılan binalar enerji tasarrufu için atılacak en büyük adımdır. En yüksek enerji tasarrufunu sağlayan çözüm ise multi konfor binalardır" dedi.



Enerji tasarrufuna katkı sağlayan enerji verimli binaların hem ekonomiye hem de çevreye azımsanmayacak ölçekte faydası bulunuyor. Pasif ev kavramından türemiş ve biyo iklimsel tasarımı hedefleyen, sürdürülebilir, ekolojik, ekonomik ve sosyal etmenleri göz önünde bulunduran Multi Konfor Binalar, yüksek enerji tasarrufuyla birlikte azami ısı konfor sunuyor. Kusursuz akustik ve görsel konfor, kaliteli iç ortam havası, yangın korunumu ve güvenliği sağlayan, hem iç mekânlarda hem de dış mekânlarda son derece esnek tasarım çözümleri barındırabilen multi konfor binalar, en az % 90 enerji tasarrufu hedefliyor. Klasik ya da modern tasarımlı ahşap, tuğla, betonarme, hafif çelik sistemlerle yapılmış multi konfor binalar, konut, ofis binası, okul, jimnastik salonu gibi pek çok değişik amaca hizmet etmek için tasarlanmış olabileceği gibi, yeni yapılarda veya yenilenecek projelerde de uygulanabiliyor. Bu nedenle multi konfor binalar tasarımı, sürdürülebilir yapıların geliştirilmesi İzocam stratejilerinin merkezinde yer alıyor.

BM'ye sunulan Ulusal Katkı Beyanı (NDC) hedeflerine ancak yalıtım ile ulaşılacağına değinen İzocam Genel Müdürü Nuri Bulut; "Sera gazı salımlarının azalması için binalarda alınacak önlemler son derece önemlidir. Beyanda yeni yapılan konut ve hizmet binalarının Binalarda Enerji Performans Yönetmeliği'ne uygun şekilde, enerji etkin olarak inşa edilmesinin gerekliliği yer alıyor. Diğer yandan binalarda Enerji Kimlik Belge-

si oluşturularak sera gazı salımlarının kontrol altında tutulması ve enerji tüketimlerinin yıllara bağlı olarak azaltılması zorunluluğu da vurgulanıyor. NDC beyanında yeni ve mevcut binaların enerji verimli hale getirilmesinde vergi azaltımı, kredi gibi teşvik kanallarının geliştirilmesi gerekliliği ise bir kez daha hatırlatılıyor. NDC’de yer alan hedeflere ulaşılması için yeşil bina, pasif ev, sıfır enerjili ev tasarımlarının yaygınlaştırılması ile enerji ihtiyacının minimuma indirilmesi önem taşıyor. NDC’nin Binalar ve Kentsel Dönüşüm bölümünde yer alan pasif evlere ulaşılması sadece doğru tasarım ve kalın yalıtım uygulaması ile mümkün olabilir” dedi.

Bunların yanı sıra multi konfor binalara geçiş, AB’nin 2020 hedefleri gibi Türkiye’nin de İklim Değişikliği Ulusal Eylem Planı ve Enerji Verimliliği Strateji Belgesindeki hedeflerini destekleyecek, Ulusal Enerji Verimliliği Eylem Planında enerji verimliliği için belirtilen sınırlara ulaşılmasını sağlayacak. Burada en büyük fırsat ise Kentsel Dönüşüm çünkü ülkemiz enerji verimliliğinin geleceği için önemli bir araç... İzocam, Kentsel Dönüşüm sürecinde projelerini farklılaştırmak isteyenlere, Multi Konfor Binalara yönelik tasarım ve teknik desteğini uzman kadrolarıyla veriyor.

İzocam Kurumsal Yönetim Derecelendirme Notunu 2016 Yılında da Yükseltmeyi Başardı

İzocam’ın, pay sahipleri, kamuyu aydınlatma ve şeffaflık, menfaat sahipleri ve yönetim kurulu ana başlıklarının Sermaye Piyasası Kurulu (SPK) Kurumsal Yönetim İlkeleri çerçevesinde değerlendirilmesi sonucu hesaplanan Kurumsal Yönetim Derecelendirme notu 9,28 oldu. İzocam’ın, Kurumsal Yönetim Uyum Derecelendirmesi, Kobirate Uluslararası Kredi Derecelendirme ve Kurumsal Yönetim Hizmetleri A.Ş. tarafından yapıldı ve 23.12.2016 -23.12.2017 dönemi için 9.28 olarak belirlendi.

Konuyla ilgili açıklama yapan İzocam Genel Müdürü Nuri Bulut, “2016 yılı güç bir yıl olsa da biz tüm gayretimiz ve disiplinimiz ile çalışmalarımızı aksatmadan sürdürdük. 2016 yıl sonu hedeflerimiz arasında Kurumsal Yönetim Derecelendirmemizi artırmak da yer alıyordu. Bunu başarabildiğimiz için son derece mutluyuz. 3 yıldır tabi tutduğumuz Kurumsal Yönetim Derecelendirmemizi her yıl istikrarlı olarak artırıyoruz. 2014 yılında 8,76 olan puanımızı 2015 yılında 9,16’ya yükseltmiştik. 2016 yılı puanımızı da 9,28’e yükselttik. Bu da İzocam’ın disiplin ve istikrar anlayışının yıllar içerisindeki seyrini gösteriyor. Önümüze koyduğumuz hedeflere yürümekteki kararlılığımızı korumaya devam edeceğiz. Bundan sonra da mevzuat ve düzenlemelere uyumu sağlama, operasyonel verimliliğimizi artırma konusunda çok çalışarak paydaşlarımız nezdinde güvenilirliğimizi sürdürmek için kurumsallığımızı güçlendirmeye devam edeceğiz” dedi.



Ulusal ve uluslararası ürün ve yönetim standartlarına uygunluğunu her açıdan belgeleyen İzocam, Türkiye’de yalıtım sektörünün öncüsü olma sorumluluğuyla, her zaman daha iyisini başarmak için çalışmaya devam ediyor. İzocam, Kobirate Uluslararası Kredi Derecelendirme ve Kurumsal Yönetim Hizmetleri A.Ş. tarafından Kurumsal Yönetim Uyum Derecelendirmesine ilk tabi tutulduğu 2014 yılında aldığı 8,76 puan ile dikkatleri üzerine toplamıştı. 2015 yılında önemli bir sıçrama ile puanını 9,16’ya çıkaran İzocam, Türkiye Kurumsal Yönetim Derneği tarafından her yıl düzenlenen Kurumsal Yönetim Ödül Töreni’nde “Kurumsal Yönetim Endeksi’nde Son Bir Yılda Notunu En Çok Arttıran Şirket” Ödülü’ne layık görülmüştü. Şirket 2016 yılında da istikrarını koruyarak puanını önemli ölçüde artırdı ve kurumsal yönetimdeki başarısını bir kez daha kanıtladı.

İZODER, Binalarda Enerji Verimliliğine Finansal Yaklaşım Toplantısına Katıldı

Çevre ve Şehircilik Bakanlığı, “Binalarda Enerji Verimliliğinin Artırılması İçin Teknik Yardım Projesi” ile binalarda enerji verimliliğinin artırılması yolunda çalışmalarını sürdürüyor. Binalarda Enerji Verimliliğinin Artırılması Teknik Yardım Projesi kapsamında düzenlenen Uluslararası Finans Kurumları Çalıştayı 15 Aralık 2016 tarihinde Ankara Wyndham Hotel’de gerçekleştirildi. Etkinliğe, ilgili paydaşların yanı sıra konuyla ilgili 60’dan fazla kamu, özel sektör ve sivil toplum kuruluşu temsilcisi katıldı.

Proje Kilit Strateji Uzmanı Richard Tomiak ve Çevre ve Şehircilik Bakanlığı Mesleki Hizmetler Genel Müdürlüğü Enerji ve Tesisat Daire Başkanı V. Adem Sankur tarafından yapılan açılış konuşmalarının ardından Bakanlık adına konuyla ilgili yapılan çalışmaları, Enerji Verimliliği Dairesi Şube Müdürlerinden Namık Sandıkçı aktardı.

GIZ, KfW, AFD, UNDP, İller Bankası, İslam Kalkınma Bankası, EBRD /TUREEFF temsilcilerinin sunum yaptığı oturumda İZODER Yönetim Kurulu Başkan Yardımcısı Ertuğrul Şen, İZODER’in Türkiye’deki binalarda enerji verimliliğinin sağlanması için gereken finansman kaynak ve araçları konusundaki deneyimlerinin yanı sıra örnek uygulamalarını da katılımcılarla paylaştı.

Çalıştay sonunda, binalardaki enerji verimliliğinin artırılması için çalışan etkili ve kararlı organizasyonlar kadar, bilgi paylaşımı ve faaliyetlerin koordine edileceği bir yapıya da ihtiyaç duyulduğu ortaya kondu. Sektör göz önüne alındığında, ilerlemeyi sınırlayan engellerin niteliği konusunda genel bir fikir birliğine varıldı ve bu engellerin ortadan kaldırılması gerekliliğine dair vurgu yapıldı.



Builds Chemical Comfort



FOX PURMAX® SPRAYTEC

SPRAYTEC SİSTEM

Hızlı, Güvenilir ve Kesin Çözüm Sunan
Su Yalıtım Sistemleri



KULLANIM YERLERİ

- UV ve güneş ışınlarına açık teraslarda, FOX PURMAX® TOPCOAT veya FOX PURMAX® POLYUREA TOPCOAT ile,
- Teras, balkon ve tüm ıslak hacimlerde,
- Çatı ve bahçe teraslarda,
- Yüzme havuzları, Süs havuzlarında,
- Uçak hangarlarında,
- Otopark yalıtımında ve kaplamalarında,
- Su ıhale hatları ve kanaletlerde,
- Yeraltı su tanklarında,
- Tünelde, Kanallarda, Depolarda,
- Toplama tanklarında,
- Prefabrik yapılarda, Çelik yapılarda,
- Geniş açıklıklı teraslarda,
- Çatı derelerinde,
- Çiçeklik yalıtımında,
- Temel ve perde duvarlarının pozitif yönden yalıtımında kullanılır.

AVANTAJLARI

- Aşırı iklimsel koşullar altında uygulanabilir,
- Çok soğuk, çok sıcak veya çok nemli ortamlar ürünü kurlenme süresini veya performansını olumsuz yönde etkilemez,
- Saniyeler içinde kurlenir, dakikalar içinde üzerinde yürünebilir,
- Yatay ve düşey yüzeylerde, zor detaylarda kolay çözüm sağlar,
- Tek parça uygulama sağlar. Derz, bindirme detayları yoktur,
- Mükemmel aderansa ve kimyasal dayanıma sahiptir,
- Mükemmel mekanik dayanıma sahiptir,
- Yüksek delinme dayanımına sahiptir,
- Esnekler, Aşınmaya karşı dirençlidir,
- Çatlak köprüleme (crack bridging) yeteneğine sahiptir,
- Neredeyse tüm yüzeylere mükemmel yapışır (beton, çelik, alüminyum, fiber, ahşap, vb),
- Hidrofobik (su itici) özelliktedir,
- Sıvı geçirimsizdir, sürekli su ile temasında kullanılabilir,
- % 100 katı, VOC-Solvent içermez,
- Mükemmel termal dirence sahiptir, asla yeniden yumuşamaz, düşük ısılarda elastikliğini korur.



www.foxbau.com

Tüketici Danışma Hattı
0532 1111 fox
3 6 9

YAPI KİMYASALLARI
Construction | Chemicals

BTM ile Soğuk Havalarda ve Islak Zeminlerde Yalıtım Yapmak Çok Kolay

BTM'nin sektördeki 42 yıllık tecrübesiyle 2012 yılında üretimine başladığı yeni nesil su yalıtım ürünleri pazara zahmetsiz yalıtım yapılabileceğini gösterdi. Yalıtım sektörünün lider firmalarından BTM; "soğuk havalarda yalıtım yapılmaz, işler durur." anlayışını BTMSEAL Alfa Hibrit ile değiştirdi. Yeni Nesil Su Yalıtım Malzemesi BTMSEAL Alfa Hibrit ile artık -5 derecede bile, nemli, hatta ıslak yüzeylere yalıtım yapabiliyor. BTMSEAL Alfa Hibrit ile halihazırda devam eden su yalıtım çalışmalarının, soğuk hava şartlarından ve yağmurdan dolayı uygulanmasının mümkün olmadığı durumlarda şantiyelerdeki olası iş günü kaybını önleyebilirsiniz. BTMSEAL Alfa Hibrit diğer pek çok yalıtım malzemesi ile yüksek uyum sağlayarak, yalıtım işlerinin devamını sağlıyor; şantiyelerde soğuk ve yağmurdan kaynaklanan bekleme sürelerini ortadan kaldırıyor.

BTM Satış ve Pazarlamadan Sorumlu Yönetim Kurulu Üyesi Orkun Ürkmez; "42 yıldır sektörün öncüsü BTM; teknolojik yatırımları, ARGE çalışmaları ile kendini ispatlamış, bu tecrübe ve teknolojisini kullanarak üretmeye başladığı yeni nesil sürme su yalıtım malzemeleri ile sadece sektör profesyonellerinin değil, son kullanıcının da sıklıkla tercih ettiği bir marka ha-

line gelmiştir." dedi. Ürkmez, BTM'nin yeni nesil su yalıtım ürünlerinden olan BTMSEAL Alfa Hibrit Şeffaf için ise şunları söyledi: "Saydam özelliği sayesinde hem uygulandığı yüzeyin doğal görünümünü korur hem de mükemmel bir su yalıtımı sağlar. Bugüne kadar birçokumuzun başına gelen, hiç ummadığımız alanlarda bile yaşanan su yalıtımı problemini

bu ürün ile kırıp dökmeye gerek kalmadan ve zahmetsizce çözümlüyoruz. Geleneksel yöntemlerin uygulama esnasında yol açtığı inşaat artıkları ve molozlar bizim sistemimiz sayesinde bertaraf ediliyor. Size ekstra hiçbir masraf çıkarmadan, bütçenizi sarsmadan probleminizi çözüyoruz. Ayrıca, geleneksel yalıtım yöntemleri ile haftalarca süren uygulamalar 2-3 gün gibi kısa bir sürede sonuçlandırılıyor. Kullanım alanı oldukça geniş olan Alfa Hibrit Şeffaf; teras ve balkonlarda, bodrumların iç ve dış yüzeylerinde, yüzeylerdeki çatlakların tamirinde, seramik altı su yalıtımında, nem bariyeri olarak zemin uygulamalarında kullanılır. Elastomerik özelliği sayesinde; soğuk havalardan etkilenmeden, en düşük sıcaklıklarda bile kullanıldığı yüzeylerde hep aynı performansla görevini yapar."



IZODRAIN, TSE Belgesi Aldı



Sintar Mühendislik Ltd. Şti. tarafından üretilen HDPE esaslı kabarcıklı levha IZODRAIN, TSE belgesi aldı. IZODRAIN, kabarcıklı yapıya sahip, yüksek yoğunluklu polietilenden üretilmiş, basma dayanımı yüksek, bitki kökü ve kimyasallara karşı dayanımlı, drenaj ve toprak altı yalıtım koruma levhası.

Kullanım Alanları

Perde yüzeylerde uygulanan su ve ısı yalıtımı katmanlarının dolgu esnasında korunmasını sağlar. Toprakta gelebilecek kapiler neme karşı betonun veya şapın altında nem bariyeri olarak kullanılır. Temel altında grobetona alternatif olarak temiz bir yüzey elde etmek için toprak üzerine serilir. Yapının düşeyde ve yatayda neme ve basınçlı sulara karşı korunmasında yardımcı olur. Ve yapıya yaklaşan suları hızlıca drene eder. Derin temeller gibi iki kabuklu uygulamalarda sızdırma katmanı olarak kullanılır. Tünellerde topraktan gelen yoğun suyun drenaj kanallarına iletilmesini sağlar.

YÜKSEK
BASMA MUKAVETİ

PROJENİZE
ÖZEL ÜRETİM

DAHA FAZLA
KABARCİK SAYISI

OPTİMUM DRENAJ
PERFORMANSI



Ülkemiz İçin Enerji Tasarrufu Bilincinin Arttırılması Büyük Önem Taşıyor

Ülkemizde her yıl Ocak ayının ikinci haftası Enerji Verimliliği Haftası olarak kutlanıyor. Enerji verimliliği konusuna bir sosyal sorumluluk bakışıyla yaklaşan İzocam bu haftaya özel bazı uyarılarda bulunuyor. İzocam Genel Müdürü Nuri Bulut, alınacak bazı önlemlerle aile ve ülke ekonomisine önemli kazançlar sağlanabileceğini vurguluyor.

Ülkemiz enerji ihtiyacının büyük çoğunluğunu ithal ediyor. 2015 yılında enerji hammaddeleri ithalatına ödenen rakam 37 milyar dolarla, tüm ithalat tutarının yaklaşık %18'ini oluşturdu. Kalkınma Bakanlığının açıkladığı Orta Vadeli Program'a (OVP) (2017-2019) göre, 2016 yılında Türkiye'nin toplam 198 milyar dolarlık ithalat yapması beklenirken, bunun 27 milyar 500 milyon dolarının enerji ithalatı için harcanması öngörülüyor. Bu çerçeveden bakıldığında enerji ithalatı, dış ticaret açığında önemli bir paya sahip...

İzocam Genel Müdürü Nuri Bulut; "Ülkemizde enerji tasarrufu ile ilgili bilinç giderek artıyor. Ancak hala istenen seviyelere ulaşmış değil. Cari açığı daha düşük seviyelere çekmek ve enerjide dışa bağımlılığımızı azaltmak için enerji tasarrufunu arttırmamız gerekiyor. Günlük hayatımızda doğalgaz, elektrik gibi kullanımlarımızda israf yapmamalı, enerjiyi boşa harcamamalı ve verimli şekilde kullanmalıyız. Yaşam tarzımızda, enerji odaklı kullanımlarımızda ve davranışlarımızda daha dikkatli olmalıyız. Enerjiyi boşa harcamama konusundaki önerileri dikkate alırken, yaşam alanlarımız için kalıcı ve uzun soluklu çözümlerle daha fazla ne yap-



bileceğimizi düşünmeliyiz. Ev ve iş yerlerimizin yapısal anlamda nasıl daha tasarruflu hale getirilebileceği üzerinde durulması ise bu açıdan önemli... Örneğin binaların enerji tasarruflu hale getirilmesinde yalıtım yapılmasına, enerji verimli ısıtma ve soğutma cihazları kullanılmasına dikkat edebiliriz" dedi.

Diğer taraftan Kentsel Dönüşümün, mevcut binaların çoklu konforlu, enerji performansı yüksek binalara hızla dönüştürülmesinde önemli bir kaldıraç olduğunu ve bu fırsatın iyi değerlendirilmesi gerektiğini vurgulayan Nuri Bulut; "Sıfıra yakın enerjili binalara erişimde Multi Konfor Binalar yaklaşımımız herkes için önemli bir fırsattır. Tasarımdan itibaren bütüncül yaklaşımla kullanıcılar için çok düşük enerji ihtiyacı, yüksek konforlu evler, çalışma alanları sunmak mümkün" dedi.



Enerji verimliliğine katkı sağlamak için radyatör önlerinin boş bırakılması, termostatik radyatör vanası kullanımı gibi önlemlerin alınabileceğini belirten Nuri Bulut, İzopan radyatör arkılığı ile daha fazla tasarruf sağlanabileceğini de ekliyor.

İzocam'dan enerji tasarrufu için püf noktaları;

- Bina ve tesisatlarda yalıtım değeri yüksek, kalın yalıtım malzemeleri tercih edilmelidir.
- Çatı, duvar, döşeme yalıtımları kesintisiz yapılmalıdır.
- Merkezi ısıtma sistemlerinde borular Camyünü Prefabrik Boru ile vanalar Vana Ceketli ile yalıtılmalıdır.

- Ev alacaklar TS 825 Binalarda Isı Yalıtım Kurallarına uygun kalınlıkta yalıtımı olup olmadığını mutlaka sorgulamalıdır. Yaşanılan evin, iş yerinin bulunduğu binaya yalıtım uygulanmalıdır. Böylelikle doğalgaz veya elektrik faturanızda %60'lara varan oranlarda azalma olacaktır.

- Dışarıyla temasta olan çatı, duvar ve döşemeler, ısıtılmayan hacimlerle bitişik duvar ve döşemeler en az TS 825 Binalarda Isı Yalıtım Kurallarına uygun kalınlıkta yalıtılmalıdır.

- Pencere ve kapılar, evinizdeki ısının dörtte birinin kaybına neden olmaktadır. Çift veya üçlü cam olan pencerelerde ısı kaybı yarı yarıya azalmaktadır. Pencere ve kapılardaki sızdırmazlık ısı kaybında önemlidir. Sızıntıları önlemek için özel sızdırmazlık bantları ve süngerler kullanılmalıdır.

- Radyatör arkalarında alüminyum folyo kaplı ısı yalıtım levhaları kullanılmalıdır.

- Radyatörlerde termostatik radyatör vanası kullanılabilir. Termostatik vana ile oda sıcaklığı ayarlanan değere gelince radyatörde su dolaşımı kesilir ve odanın istenen değerden daha fazla ısınması önlenerek enerji tasarrufu sağlanır.

- Odaların sıcaklığının artması halinde pencereleri açmak yerine radyatör vanaları kısılabilir.

Enerjinin İsraf Edilmemesi İçin Yalıtım Şart

Enerji verimliliğinin Türkiye'nin geleceği için stratejik öneme sahip bir konu olduğunu belirten İZODER Başkan Yardımcısı Ertuğrul Şen, "Yıllık enerji tüketiminin yüzde 72'sini ithal eden Türkiye'de, tüketilen toplam enerjinin yüzde 40'a yakını binalarda kullanılıyor. Enerjinin israf edilmemesi için binalarda ısı yalıtımı yaparak yüzde 50 tasarruf sağlamak öncelikli sorumluluk ve zorunluluğumuzdur" dedi.

İZODER (Isı Su Ses ve Yangın Yalıtımcıları Derneği) Yönetim Kurulu Başkan Yardımcısı Ertuğrul Şen, 'Enerji Verimliliği Haftası' dolayısıyla yaptığı açıklamada, "Gelişmiş ülkeler uzun yıllar önce başlayan yalıtım seferberliği ile epey yol aldı. Şimdi hamle sırası bizde, bu farkı kapatmalıyız. Türkiye'nin cari açığının en önemli nedeni enerji ithalatıdır. İthalatın yüzde 20-25'i oranındaki bir pay enerji ithalatından kaynaklanıyor. Milyarlarca dolar ödeyerek, kullandığı enerjinin yüzde 72'sini ithal eden Türkiye'de; enerji, ithalat kalemlerinin en başında geliyor. Bu denli dışa bağımlı olduğumuz halde, enerjimizi maalesef verimli kullanamıyoruz. Enerjinin en fazla tüketildiği alanların başında da binalar geliyor. Toplam tükettiğimiz enerjinin yüzde 40'a yakın bir oranı binalarda, yüzde 30 civarında sanayide, kalanı da ulaşım ve tarım olmak üzere ana tüketim alanlarında kullanılıyor. Enerjinin yüzde 40'a yakınının kullanıldığı binalarda tüketilen enerjinin yüzde 80'i ise ısıtma-soğutma için harcanıyor" diye konuştu.

Türkiye'nin, 'mantolama' olarak da adlandırılan ısı yalıtımı uygulamasında Avrupa'nın en büyüğü konumunda olduğunu belirten Ertuğrul Şen, "Ancak bu büyüklük bizi aldatmasın. Kişi başına düşen ısı yalıtımı malzemesi tüketimi bu ülkelere göre 4-5 kat daha geridedir. Ülkemizde kişi başına 0,25 metreküp yalıtım malzemesi tü-



ketilirken, AB ülkelerinde ortalama 1 metreküp malzeme kullanılmaktadır. Biz 4-5 cm kalınlıkta yalıtım malzemesi ile yetinirken, AB ülkeleri 15-20 cm ile daha fazla ısı yalıtımı malzemesi kullanarak daha fazla enerji verimliliği sağlamaktadır. Biz sadece ısıtma için 130 kw-saat/m² yıl enerjiye izin verirken; AB ülkelerinde yeni binalarda, ısıtma, soğutma, aydınlatma ve tüm elektrikli ev aletleri dahil, kullanılacak enerji sınırını 15 kw-saat/m² yıl olarak belirlenmiş. Bu rakamlar enerji verimliliği konusunda epey geride olduğumuzu ve enerjimizi verimli kullanamadığımızı gösteriyor" şeklinde konuştu. İZODER Başkan Yardımcısı Ertuğrul Şen, Türkiye'deki

mevcut konut sayısının 22 milyonu aştığını ifade ederek, “En son 2002 yılında yapılan bina sayımına göre 16 milyon civarında konutumuz vardı, o tarihten beri 6 milyon adetten fazla yeni konut inşa edildiğini biliyoruz. Haziran 2000’den itibaren yeni binalarda ısı yalıtımı yapılması zorunluluğu yürürlükte olmasına rağmen kaçak yapılaşmayı ve denetimsizliği de dikkate alırsak halen 15-16 milyon konutun ısı yalıtımından yoksun olduğunu söyleyebiliriz” dedi.

Son yıllarda gerek özel sektör, gerek kamunun, enerji verimliliği konusunda yürüttüğü bilinç oluşturma çalışmalarının kamuoyunda çok iyi algılandığını altını çizen Ertuğrul Şen, şöyle konuştu: “Vatandaşımız hem kendi bütçesi hem ülke çıkarları için ısı yalıtımının gerekliliğine inanıyor. Ancak kamunun iki konuya eğilmesi gerekiyor. Birincisi çok etkin bir denetim sistemi kurulmalı, haksız rekabet engellenmeli. ‘Bu malzeme aynı zamanda yalıtım da yapıyor, başka bir ısı yalıtımı ürününe gerek yok’ diye yapılan aldatmaların önüne geçilmeli. İkincisi, AB ülkelerinde de başarılı olmuş birçok teşvik ve finansal sistemler vakit geçirilmeden uygulamaya konulmalı. Böylece enerji verimliliği konusunda yerimizde saymaz. AB ülkelerinin arayışlarını izlemiş oluruz.”



Türkiye’nin, enerji verimliliği hedeflerine ulaşmak için tüm olanaklara sahip olduğunu vurgulayan Ertuğrul Şen, sözlerini şöyle tamamladı: “Enerji verimliliğinde AB normlarına ulaşmak, Türkiye’nin hayati hamlesi olacaktır. Özellikle ekonomik ve sosyal hedeflerimiz için enerji verimliliği konusunda gerekli adımları atmak

bizim öncelikli sorumluluk ve zorunluluğumuzdur. Daha az enerji ile daha çok iş yapacağımıza ve gelişmiş ülkelerin enerji verimliliği seviyesine ulaşacağımıza inanıyorum. Milli gelirdeki yükselişe bağlı olarak kamuoyu bilinçlendiği zaman

tüm yalıtım branşları da hızla gelişecek. İZODER olarak, binalarda çağdaş yaşam koşullarının ancak yalıtımla sağlanabileceğini kamuoyuna anlatmayı sürdüreceğiz.”

“ İZODER olarak, binalarda çağdaş yaşam koşullarının ancak yalıtımla sağlanabileceğini kamuoyuna anlatmayı sürdüreceğiz. ”

Enerji Verimliliği Danışma Kurulu Toplantısı Yapıldı

Kamu, özel sektör, yerel yönetimler, STK, üniversite, konu uzmanlarından 268 katılım ile İstanbul'da 28-29 Kasım tarihlerinde T.C. Enerji ve Tabii Kaynaklar Bakanlığı Yenilenebilir Enerji Genel Müdürlüğü tarafından gerçekleştirilen 2016 Yılı Enerji Verimliliği Danışma Kurulu toplantısında, Türkiye Ulusal Enerji Verimliliği Eylem Planı üzerinde çalışmalarda bulunuldu. Açılış konuşmalarını Enerji ve Tabii Kaynaklar Bakanlığı Müsteşar Yardımcısı Abdullah Tancan ve EBRD Türkiye ve Merkezi Asya Direktörü Natalia Khanenkova'nın yaptığı etkinlikte 160 kurum tarafından Türkiye Ulusal Enerji Verimliliği Eylem Planı sanayi, binalar, ulaşım, enerji, tarım ve yatay konular başlıklarında ele alındı.

Enerji Verimliliği öncelik konuları, eylemler, alt eylemler, ilgili kurum ve kuruluşlar, anahtar başarı göstergeleri ve önceliklendirilmesi üzerine çalışmaların yapıldığı Danışma Kurulu toplantısında karşılıklı görüş alışverişinde bulunuldu. Çalışmalar Prof. Dr. Pınar Mengüç, Prof. Dr. Zerrin Yılmaz, Prof. Dr. Filiz Karasmanoğlu, Prof. Dr. Yunus Ali Çengel, Prof. Dr. Sermin Onaygil ve Prof. Dr. Ali Osman Atahan moderasyonunda YEGM Enerji Verimliliği Daire Başkanlığı uzmanlarının raportörlüğünde yürütüldü, çıktıkları nihai eylem planının tamamlanmasında değerlendirilmek üzere derlendi. İZODER temsilcilerinin de katıldığı faaliyetin kapanışında yoğun çalışma, katılım ve katkı için teşekkür eden YEGM Genel Md. Dr. Oğuz Can genel değerlendirmelerini paylaştı.



İtalyan Düzcam Üreticisini Bünyesine Katan Şişecam Avrupa'nın En Büyük Düzcam Üreticisi Oldu

Şişecam Topluluğu küresel büyüme hamlelerine bir yenisini daha ekledi. Topluluk bünyesinde düzcam alanında faaliyet gösteren Trakya Cam Sanayii A.Ş., İtalya merkezli düzcam üreticisi Sangalli Vetro Porto Nogaro firmasının varlıklarının tamamını 84,7 milyon Euro karşılığında satın aldı.

Şişecam Topluluğu Yönetim Kurulu Başkan Vekili ve Genel Müdürü Prof. Dr. Ahmet Kırman, satın alma işlemi sonrasında yaptığı açıklamada, “düzcam”, “cam ev eşyası”, “cam ambalaj” ve “kimyasallar” olmak üzere dört ana iş kolunda faaliyet gösterdiklerini belirterek, “Stratejik hedeflerimize sadece organik büyümeyle ulaşılmayacağını biliyoruz. Bu nedenle özellikle yurt dışında inorganik büyümeyi önemsiyoruz. Sürdürülebilir büyüme ve yüksek performansa dayalı yatırım politikamız doğrultusunda şirket satın alma, ortak girişim ve diğer işbirliği olanaklarını içeren potansiyel tüm fırsatları değerlendirmek için sürekli çalışıyoruz. İtalya’da faaliyet gösteren düzcam üreticisi Sangalli Vetro Porto Nogaro’nun bünyemize katılması da bu proaktif ve özenli çalışmaların bir sonucudur” diye konuştu.



Şişecam Topluluğu’nun bugün dünyanın cam ev eşyasında üçüncü büyük, cam ambalajda dördüncü büyük, düzcamda ise beşinci büyük üreticisi olduğuna dikkat çeken Kırman, “Yıllık 220 bin ton düzcam ve 5 milyon metrekare lamine cam üretim kapasitesine sahip olan bir tesisi bünyemize kattık. Böylece Topluluğumuz, üretim kapasitesi açısından Avrupa düzcam pazarında bir basamak yükselerek, Avrupa’nın en büyük düzcam üreticisi konumuna geldi” dedi.



Şişecam Topluluğu’nun bugün yurt dışında 12 ülkede üretim faaliyetlerini yürüttüğünü vurgulayan Kırman, “İtalya’da krom bileşikleri üretim tesisimiz Cromital SpA ile kimyasallar alanında uzun yıllardır faaliyet göstermekteyiz. Sangalli ile birlikte düzcam da İtalya’daki faaliyet alanlarımıza eklendi. Bu satın alma işlemi Bulgaristan’daki düzcam operasyonlarımızla birlikte sinerji yaratacaktır. İtalya operasyonun üretim kapasitesi ve lojistik açısından özellikle Batı Avrupa düzcam pazarındaki rekabet gücümüze önemli katkı yapacağını düşünüyoruz” dedi.

Şişecam Topluluğu’nun düzcam alanında faaliyetleriyle başta inşaat, otomotiv, enerji, beyaz eşya, mobilya ve tarım olmak üzere birçok farklı sektöre girdi sağladığını belirten Kırman, “Düzcam alanındaki yurt dışı üretim ağımıza Bulgaristan, Romanya, Almanya, Slovakya, Macaristan, Rusya, Hindistan, Mısır’dan sonra İtalya da eklendi. Topluluğumuzun Türkiye dahil toplam yıllık düzcam üretim kapasitesi ise 2,5 milyon tonu aştı” diye konuştu.

Ağaoğlu Maslak 1453'ün Yalıtımı **Bonus Taş Yünü'ne Emanet**



İstanbul'da son dönemin en prestijli projelerinden olan Ağaoğlu Maslak 1453 projesinin dış cephe ve ara bölmelerindeki yalıtım ihtiyacı Bonus|Wooler taş yünü ile karşılandı. Prestijli projelerin tercihi Bonus|Wooler taş yünü, referanslarına Maslak 1453 projesini de ekleyerek zengin portföyünü genişletmeye devam ediyor.

Ağaoğlu Şirketler Grubu'nun gözde projesi Maslak 1453'ün dış cephe ve metal kenet çatı uygulamalarında Bonus|Wooler taş yünü tercih edildi. LEED Gold sertifikası adayı olan Ağaoğlu Maslak 1453'ün dış cephe ve metal kenet çatılar gibi kritik detayları Gold 50 kg/m³

ve Gold Plus Black 70 kg/m³ ve Premium F150 ürünleri ile çözüldü. Bugüne kadar toplamda 20.000 m²lik alana uygulanan Bonus|Wooler taş yünü ile Maslak 1453 sağlıklı ve doğru yalıtımın konforunu yapı ömrü boyunca yaşayacak.

Havalandırma boşluklu ve havalandırmasız giydirme dış cephe duvarları için kullanılan Bonus|Wooler GOLD serisi cam tüllü dış cephe levhaları, giydirme cephelelerin çıkmalı dış duvarlarında mükemmel bir ısı yalıtımı sunuyor. A1 sınıfı yanmaz malzeme olan Bonus|Wooler GOLD serileri, üstün ses emici özelliği sayesinde dış ortamdan gelebilecek tüm gürültüyü emerek yapıların yaşam konforunu artırıyor. Su itici özelliği ile tercih nedeni olan Bonus|Wooler GOLD, siyah cam tülü kaplaması sayesinde koruyucu herhangi bir ek önleme ihtiyaç duymadan her mevsim uygulama yapılabilmesine olanak sağlıyor. Bonus|Wooler Premium F 150, duvar elemanlarının oluşturdukları yüzeylerle birlikte, kolon, giriş, hatıl, lento, perde duvar gibi betonarme yüzeylerin yalıtılarak ısı köprülerinin ortadan kaldırılması ve binaların atmosferik şartlara karşı korunarak sıcaklık farklılıklarından oluşan genleşme ve büzülme gibi yapı bileşenlerinde meydana gelen fiziksel değişimlerin önlenmesi bakımından en doğru çözüm oluyor. Bonus|Wooler Premium F 150, TR>15 kPa yüzeye dik çekme dayanımına sahip olup, 30-150 mm arası çeşitli kalınlıklarda üretilen bir ürün olarak dikkat çekiyor.





Isı, ses ve yangın yalıtımında 3'ü Bir Arada Çözüm: Bonus|Wooler Taş Yünü

Yapı sektörünün öncü şirketi Eryap Grup'un uzmanlığının son ürünü olan Bonus|Wooler taş yünü, her aşamada karbon ayak izini azaltmaya yönelik çevresel bakış açısı ile üretilmektedir. Bonus|Wooler taş yünü, ısı, ses ve yangın yalıtımının üçünü birden sağlayarak diğer yalıtım ürünleri arasında fark yaratıyor. Bonus|Wooler; ısı

yalıtımı özelliği sayesinde; ısınma veya soğutma amacı ile harcanan tüketim masraflarında %50'ye varan enerji tasarrufunun yanı sıra yaşam alanlarındaki konfor ve hijyenik şartları artırıyor.

Bonus|Wooler taş yünü; ses yalıtımı özelliği sayesinde kentleşmenin doğal bir sonucu olan gürültünün özellikle hastane, okul, ofis vb. ortamlarda günlük hayatımızda sağlığımızı ve konforumuzu tehdit eden boyutlarını en aza indiriyor. Yangın yalıtımı özelliği ile yangının yapı içinde ve komşu binalara yayılmasını engelleyen Bonus|Wooler, kişilerin yangın alanından güvenle ayrılmasında yardımcı oluyor.

Isı, Su, Ses ve Yangın Yalıtımcısı Mesleklerinde MYK Belgeleri Zorunlu

Yapı sektörü çalışanlarına 'Mesleki Yeterlilik Belgesi'ne sahip olma zorunluluğu getirilmesiyle birlikte, Türkiye'de mesleklerin yeniden tanımlanmaya başlandığını belirten İZODER Başkan Yardımcısı Ertuğrul Şen, "Çalışma ve Sosyal Güvenlik Bakanlığı 1 Ocak 2017'den itibaren cezai uygulamaları başlatacak. Artık MYK Belgeli ustalar aranacak, belgesiz personel çalıştıran kuruluşa da para cezası verilecek. Belge almayan ustalarımızın bir an önce belgelerini almak için başvuruda bulunması gerekiyor" dedi.

Mesleki Yeterlilik Belgesi'nin zorunlu hale getirilmesinin sektörün gelişimi adına önemli bir adım olduğunu vurgulayan İZODER Yönetim Kurulu Başkan Yardımcısı Ertuğrul Şen, "6645 sayılı Kanun 5544 sayılı Mesleki Yeterlilik Kurumu Kanunu'nda yapılan düzenlemeyle, tehlikeli ve çok tehlikeli işler olarak belirlenen 40 meslekte 'Mesleki Yeterlilik Belgesi' zorunlu hale getirildi. Sınavı geçip 'Mesleki Yeterlilik Belgesi' almaya hak kazanan ustalarımız yetkinliklerini Avrupa da da gösterebilme imkanına kavuşacaklar" diye konuştu.

Ustaların Ödediği Tutarın Tamamı Fonlardan Karşılıyor

MYK ve İŞKUR tarafından yapılan çalışmalar kapsamında, sınava girerek belge almaya hak kazananla-



rın ödediği tutarın tamamı İşsizlik Sigortası Fonu ve AB fonu desteği ile geri ödendiğini belirten Ertuğrul Şen, "Isı Yalıtımcısı, Su Yalıtımcısı, Ses Yalıtımcısı ve Yangın Yalıtımcısı mesleklerinde, asgari ücretin yarısını geçmemek üzere veya AB fonundan verilen teşvikle birlikte, sektörde çalışan herkesin belge sahibi olması hedefleniyor. Bu arada sadece mesleki bilgiler değil, iş güvenliği ve sağlığı ile ilgili soruların yer aldığı sınavın ardından yapılan belgelendirmeye birlikte, sektörde doğru, güvenli ve sağlıklı işlerin yapılması sağlanması amaçlanıyor" şeklinde konuştu.

Yalıtım ustalarının, işsizlik fonundan bireysel olarak yararlanabileceğinin, AB Fonlarından ise bireysel veya çalıştıkları firmaları aracılığıyla faydalabileceklerinin altını çizen Ertuğrul Şen, ayrıca sınava girip başarılı olamayan kişilerin bir yıl içerisinde ikinci kez sınav hakkına sahip olduğunu belirtti.

Ertuğrul Şen, yeni düzenlemeyle ilgili diğer detayları ise şöyle anlattı: “Belgesiz personelin çalıştırıldığı tespit edilmesi halinde işveren kuruluşa da, çalıştırdığı her personel için para cezası verilecek. Mesleki Eğitim Kanunu’na göre ustalık belgesine sahip olanlar ve Milli Eğitim Bakanlığı’na bağlı mesleki ve teknik okullardan ve üniversitelerin konuyla ilgili eğitim veren birimlerinden mezun olan kişilerde MYK belgesi aranmıyor. Ayrıca üreticilerin dönem dönem gerçekleştirdiği MEB onaylı sertifikalar bu kapsamda değerlendirilmiyor.”

Ayrıca sektörde belgeli usta sayısının çoğalmasının, yalıtım uygulamalarında kaliteli işçiliği artırarak yalıtım uygulamalarından sağlanan verimin önemli ölçüde yükseleceğini belirten Ertuğrul Şen, “Vatandaşların da bu konuda bilinçlenerek, uygulayıcı firmaların belgeli eleman çalıştırıp çalıştırmadıklarına dikkat etmeleri ve sorgulamaları büyük önem taşıyor. Öte yandan MYK Belgeli ustaları istihdam edecek firmaların SGK İşveren payı devlet tarafından desteklenmektedir. Bu zorunluluk ve teşviklerin etkili olması için devletin etkin denetimi şart” dedi.



Şişecam 2015 Faaliyet Raporu ile Dünyada En İyi 100'e girdi

Düzcam, cam ev eşyası, cam ambalaj ve cam elyafı gibi camın tüm temel alanları ile soda ve krom bileşiklerini kapsayan iş kollarında global bir oyuncu olan Şişecam Topluluğu, 2015 yılı Faaliyet Raporu ile bu yıl 30. kez düzenlenen ve dünyanın en prestijli tasarım yarışmaları arasında yer alan ARC ödülleri kapsamında yapılan değerlendirmede dünyanın en iyi 100 faaliyet raporu arasına girdi.

Şişecam 2015 faaliyet raporuyla, faaliyet raporlarının değerlendirildiği en itibarlı yarışmalardan biri olarak kabul edilen, ARC'de de (Annual Report Competition) 'İç Tasarım' kategorisinde 'Altın' ödüle de layık görülmüştü.

34 ülkeden farklı kategoriler için 2100 başvurunun yapıldığı yarışmaya özel ve kamu şirketleriyle STK'lar ve faaliyet raporu hazırlayan ajanslar başvuruda bulunabiliyor. Ödül alanlar yaratıcılık, yenilikçilik, açıklık, yararlılık kriterleri kapsamında yapılan değerlendirme sonucunda belirleniyor. Ön eleme yatırımcı ilişkileri, yazım, tasarım ve fotoğraf konusunda uzman isimlerden oluşan bağımsız bir jüri tarafından yapılıyor. Kazananlar, tasarım firmalarının, faaliyet raporu hazırlayan ajansların ve kurumların üst düzey yöneticilerinin değerlendirmesinin ardından belirleniyor.

1987 yılından bu yana sahiplerini bulan ABD merkezli ARC Ödülleri, bugün dünyada herhangi bir yayın ya da ticaret organizasyonu ile bağı bulunmayan tek faaliyet raporu yarışması olma özelliği taşıyor. Büyük kuruluşlardan orta ölçekli şirketlere, devlet kurumlarından STK'lara ve faaliyet raporu ajanslarına kadar geniş bir katılımcı profiline başvuru yapabildiği yarışma, faaliyet raporlarını yaratıcılık ve yenilikçilik anlayışı ile hazırlayan firmaları ödüllendirmek ve çalışmalarını uluslararası alanda duyurmak hedefiyle gerçekleştiriliyor.



Isidem Yalıtım, Türkiye'nin ilk EPDM Esaslı Elastomerik Kauçuk Köpüğünü Üretti



Isidem Yalıtım, Coolflex HT markasıyla Türkiye'nin ilk %100 yerli, yüksek sıcaklıklara dayanıklı, EPDM esaslı elastomerik kauçuk köpüğünü üretti. Yenilikçi çalışmalarıyla Isidem Yalıtım'ın sektörde adından sıkça söz ettirdiğini belirten Isidem Yalıtım Genel Müdürü Murat Erenoğlu şunları söyledi: "2016 yılında Türkiye'de bir ilki gerçekleştirerek ürettiğimiz halojen içermeyen elastomerik kauçuk köpüğü Coolflex HF'ten sonra, yine bir ilke imza atarak Coolflex HT markasıyla EPDM esaslı elastomerik kauçuk köpüğünü ürettik. Kapalı gözenekli hücreli yapısı sayesinde ısıya karşı oldukça dayanıklı Coolflex HT, genellikle ısıtma hatlarında kullanılıyor. Coolflex HT, 150 °C'ye kadar yüksek akışkan sıcaklıklarının bulunduğu tesisatlarda kullanılıyor. Coolflex HT, düşük ısı iletkenlik katsayısı ile enerji kaybını minimuma indiriyor. Coolflex HT, kapalı gözenekli ve güçlendirilmiş hücre yapısı sayesinde su buharına karşı yüksek direnç gösteriyor."

3M Türkiye ve Mardav Yalıtım'dan İş Birliği

3M Türkiye, endüstriyel bantlar ve yapıştırıcılar alanında inşaat sektörünün önde gelen firmalarından Mardav Yalıtım ile iş ortaklığı yaptı. 3M Türkiye Endüstriyel Bantlar ve Yapıştırıcılar İş Kolu'nun Türkiye'de inşaat sektöründe ilk kez gerçekleştirdiği iş modeli kapsamında, 3M'in sızdırmazlık ve yalıtım çözümleri portföyü, Mardav Yalıtım bayileri aracılığıyla sektöre sunuluyor. İş ortaklığıyla 3M'in poliüretan ürünleri ve 3M sızdırmazlık bant çözümleri Mardav Yalıtım'ın sektöre sunduğu portföyü genişletiyor ve inşaat sektöründe farklı yalıtım ve sızdırmazlık çözümleri sunmasına olanak sağlıyor.



İş ortaklığının açıklanmasının ardından Mardav Yalıtım Genel Müdürü Levent Pelesen ve ekibi 3M'in Müşteri İnovasyon Merkezi'ni ziyaret etti. 3M Endüstriyel İş Kolu Ülke Direktörü Zafer Kaşıkara: "Mardav Yalıtım ile iş ortaklığımız sayesinde oluşacak sinerji, 3M olarak ürünlerimizin yaratıcı çözümlerimizin sektörün daha geniş bir kesimine katma değer yaratma hedeflerimize katkı sağlayacak. İş ortaklığımızın yararlı olacağına, her iki tarafı da daha da güçlendireceğine ve faaliyetlerimize ivme kazandıracığına inanıyorum." Şeklinde konuştu.

Mardav Yalıtım Genel Müdürü Levent Pelesen, "Türkiye'de 8 bölgede faaliyette olan 300'un üzerindeki bayimizin portföyüne 3M poliüretan ürünleri ve 3M sızdırmazlık bant çözümleri de eklenmesi, sektöre yalıtım ve sızdırmazlık alanında sunduğumuz hizmetleri daha da güçlendirecek" dedi.

Altın Çekül "Yapı Ürün Ödülü" Ravaber'in Oldu



Altın Çekül "Yapı Ürün Ödülü" Ravaber Manto Taşyünü ürününe verildi. Yapı Endüstri Merkezi tarafından 1991 yılından bu yana düzenlenen ve bu yıl 24. kez verilen Altın Çekül "Yapı Ürün Ödülü"nü Ravaber Manto Taşyünü ürünü kazandı. Yapı Endüstri Merkezi'nde düzenlenen törende Altın Çekül Yapı Ürün Ödülü, Yapı-Endüstri Merkezi Genel Koordinatörü Gülçin İpek tarafından Ravaber Yapı Ürünleri Sanayi ve Tic. A.Ş. Kalite Müdürü, Kimyager Sevil Kasap'a takdim edildi.

Dinamik Yalıtım'dan Enerji Verimliliği Projesi

Enerji verimliliğini esas alan ve UNIDO, UNDP ile Enerji ve Tabii Kaynaklar Bakanlığınca da desteklenen iki projeyi birlikte yürüterek sistem entegrasyonunu sağlayan Dinamik Yalıtım, “Sanayide Enerji Verimliliğinin Artırılması” ve “Enerji Verimliliği için Danışmanlık Hizmetleri” projelerini başarı ile tamamladı.

Sanayide Enerji Verimliliğinin Artırılması

Küresel Çevre Fonu (GEF) tarafından desteklenen ve Yenilenebilir Enerji Genel Müdürlüğü (YEGM), Birleşmiş Milletler Kalkınma Programı (UNDP) ve Birleşmiş Milletler Sınai Kalkınma Teşkilatı (UNIDO) işbirliği ile yürütülen “Sanayide Enerji Verimliliğinin Artırılması” projesi 9 ay süren bir süreçten sonra 2016 Ekim ayında son buldu. Enerji Verimliliğine sistematik bir yaklaşımla ISO 50001 standartlarının altyapısını oluşturacak şekilde kendisini hazırlayan Dinamik Isı, enerji tasarruflarına anlık çözümler getirmek yerine enerji kullanımını sürekli izlenebilir hale getirerek kontrol altında tutmayı ve kalıcı çözümler getirmeyi hedefliyor.

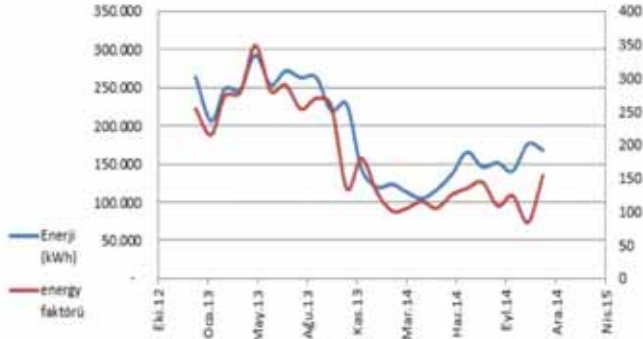
Bu sürecin başlamasına ve kararlı bir şekilde yürütülmesinde üst yönetim iradesinin önemine vurgu yapan Dinamik A.Ş. Yönetim Kurulu Başkanı Metin Akdaş, “Enerji verimliliği, günümüzün en fazla üzerinde durulması gereken konularından biri ve Dinamik olarak hizmet verdiğimiz sektör doğrultusunda enerji tasarrufunu amaçlayan bir firmanın bu konuya duyarsız kalması düşünülemezdi. Bu konudaki gelişmelerin daha fazla duyulması, gündemde tutulması ve enerji verimliliğinin ülkemizdeki tüm firmalarca önemsenmesi taraftarız. Burada en büyük sorumluluk firma üst yönetimlerine ait, çünkü onların iradesi olmadan bu anlayışın firma



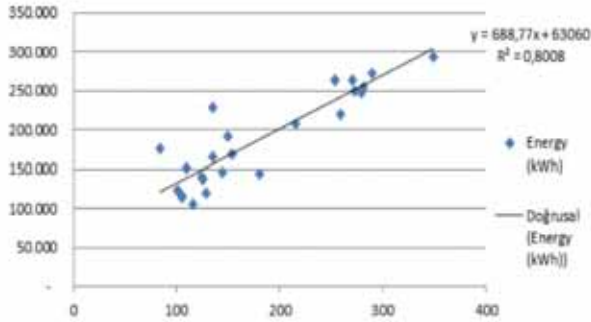
Dinamik Isı Yönetim Kurulu Başkanı Metin Akdaş, firma Enerji Takımı ve Enerji Verimliliği Danışmanları

çalışanları tarafından benimsenmesi ve işletmelerde bir kültür değişimi yaşanmasının imkânı yok.” dedi.

Öncelikli olarak mevcut durumunu belirlendikten sonra, hızlıca faaliyetleri yürütecek olan Enerji Takımı belirlenip görev ve sorumlukların dağıtılması sağlandı. Proje kapsamında Dinamik Isı firmasına atanan danışmanlar da bu projede çalışmalara rehberlik edip kendi bilgi ve birikimlerini Enerji Takımına aktararak projenin doğru bir şekilde yürütülmesinde önemli rol oynadılar. Geçmiş dönemdeki enerji kullanım verileri incelenip sonraki dönemler ile kıyaslama yapılabilmesi sağlandı.



2012-2015 yılları arası enerji kullanımı ve enerji kullanımına etki eden faktör trendleri



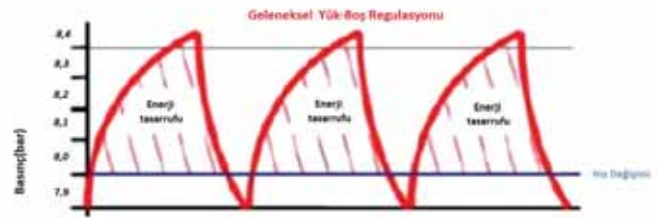
Enerji kullanımlarına ait regresyon analizi ve grafiği

Enerji Verimliliği İçin Danışmanlık Hizmetleri

Sanayide Enerji Verimliliğinin Artırılması projesi ile birlikte koordineli olarak Enerji ve Tabii Kaynaklar Bakanlığı'nın Avrupa Birliği ve Dünya Bankası ile ortaklaşa yürüttüğü "Enerji Verimliliği İçin Danışmanlık Hizmetleri" projesine de dahil olan Dinamik Isı bu iki projeyi bir arada yürüterek yapılan çalışmaların daha verimli geçmesini sağladı. Schneider Elektrik firması uzman kadrosu tarafından enerji etüdü yapılarak daha farklı tasarruf noktaları tespit edildi ve hâlihazırda var olan aksiyonlara yenileri eklenerek zaman geçmeden uygulamaya kondu.

Firmanın Enerji Yöneticisi Endüstri Mühendisi Can Göçmenler "Yapılan çalışmalarda en dikkat çekici konu düşük maliyetli önlemlerin azımsanmayacak tasarruf sağlamasıydı. 10.000.-TL'nin altında yapılabilecek

10 farklı aksiyon ile 2016 yılı sonunda yaklaşık % 6'lık enerji tasarrufu planlanıyor. Basınçlı hava sistemleri, chiller, armatürler gibi enerji kullanıcılarında kolaylıkla uygulanabilecek olan çözümler bir süre sonra sonuç veriyor ve bu sonuçları görmek tüm çalışanların konuya ilgi duymasını sağlayarak diğer fırsatların bulunması için ilham kaynağı haline geliyor. Bu yaklaşım enerji maliyetlerine oradan da ürün maliyetlerine olumlu etki ediyor." dedi.



Kompresör yükte boşa çalışma grafiği



Ekstruder termal kamera görüntüsü ve enerji kayıplarının tespiti

Yapılan ölçümler ve hesaplamalar neticesinde yüksek maliyetliler dahil olmak üzere toplamda %15'lik bir enerji tasarrufu sağlanabileceği öngörüldü ve gerekli aksiyonlar düşük maliyetliler başta olmak üzere uygulamaya konmaya başladı. 2017 yılı ortalarında tamamlanması planlanan iyileştirmelerin ardından Dinamik Yalıtım tesislerinde elektrik tüketiminde 52 TEP/yıl (604.000 kWh) azalma meydana gelmesi öngörülmektedir. Buna bağlı olarak da 294 Ton CO2 eşdeğer karbon tasarrufu sağlanabilecektir.

İZODER, 2016 Yılında Seminer ve Eğitimlerini Sürdürdü

İZODER (Isı Su Ses ve Yangın Yalıtımcıları Derneği), 2016 yılı içerisinde eğitim ve seminer faaliyetlerinde devam etti. İZODER Teknik Uzmanı Güneş Yüzügür tarafından 29-30 Mart tarihlerinde Tunceli Üniversitesi'nde Isı, Su, Ses ve Yangın Yalıtımı seminerleri; 31 Mayıs'ta İnşaat Mühendisleri Odası İstanbul Şubesi'nde Isı Yalıtımı semineri; 28 Mayıs'ta Antalya'da Çevre ve Şehircilik Bakanlığı çalışanlarına Isı Yalıtımı semineri; 30 Ekim'de İnşaat Mühendisleri Odası Diyarbakır Şubesi'nde Isı ve Su Yalıtımı semineri, 28 Kasım'da İnşaat Mühendisleri Odası İstanbul Şubesi'nde Isı Yalıtımı semineri; 9 Aralık'ta İnşaat Mühendisleri Odası Eskişehir Şubesi'nde Isı Yalıtımı semineri ve 23 Aralık'ta İnşaat Mühendisleri Odası Manisa Şubesi'nde Isı Yalıtımı semineri gerçekleştirildi.



Koç Üniversitesi Sarıyer Kampüsü'nün Tercihini Armstrong

Koç Üniversitesi'nin Sarıyer'de yer alan kampüsü içerisinde yapılan hazırlık sınıfları binası, 1 bloktan oluşan ve yaklaşık 6000 m² inşaat alanına sahip. Projenin sınıflarında akustik performansı çok yüksek ürün olan Armstrong Ultima+ OP ürünü kullanıldı. Sınıf ortamında ses yoğunluğunun fazla olacağı düşünülerek ses yutma performansı yüksek bir ürün seçildi. T24 Taşıyıcı Sistem olarak da Armstrong Prelude Taşıyıcı Sistem tercih edildi. Ultima+ ürünü Prelude Taşıyıcı Sistem ile beraber kullanıldığında C2C Bronze sertifikasına sahip.

Uygulayıcı Firma: Barış İnşaat A.Ş.

Toplam İnşaat Alanı: 6000 m²

Taşıyıcı Asma Tavanda Kullanılan Malzemeler: 1.000 m² Armstrong Ultima+ OP Tegel ve Armstrong Prelude T24 Taşıyıcı Sistem, Aksesuarları

Satış Yapan Firma: Mardav Yalıtım Bayisi Gökhan Ünal, Yes Yapı



Mapei 80. Yılına Kutluyor

MAPEI, 5 kıtada 31 farklı ülkede konumlanmış tesislerinde inşaat endüstrisinin en yenilikçi ürünlerini üretmektedir. Seramik yapıştırıcıları, derz dolguları, su yalıtım sistemleri, özel harçlar, ankraj harçları, ısı yalıtım ürünleri, iç ve dış mekan kaplamaları, endüstriyel zeminler için ürünler ve diğer yapı malzemelerinin üretimini yapan MAPEI, dünyanın en geniş ve tamamlayıcı ürün yelpazesindeki yüksek kaliteli ürünleriyle, sahip olduğu 65.000 müşterisinin taleplerine cevap vermektedir.

5 kıtada, 32 ülkede 81 yan kuruluş ve 70 üretim tesisi. 2,3 milyar Avro konsolide ciro. 1600'den fazla ürün.

Mapei, sahip olduğu geniş ürün yelpazesi sayesinde; anti-sismik güvenlik, sağlıklı yaşam ve çalışma alanları oluşturma gibi, binaların teknik özelliklerinin geliştirilmesinde aktif bir rol oynamaktadır. Eko-sürdürülebilir sertifikalı çözümler ile çevreyi korumaya kendini adanmış olan firmanın dünya çapında sahip olduğu sürdürülebilirlik yaklaşımı, AR-GE sürecinden, üretim operasyonuna, ambalaj imha sürecinden müşteri hizmetlerine kadar bir ürünün her aşamasında karşımıza çıkmaktadır. Bunun sebebi de, Mapei'nin, en yetkili belgelendirme enstitülerince belirlenen kalite çevre sağlık ve güvenlik yönetim sistemleri standartlarının tamamını karşılamasıdır.

Mapei Grup CEO'su Giorgio Squinzi'nin belirttiği gibi; "Bizim çalışma şeklimiz sadece geçici bir eğilim değildir, asla yok olmayacak ilkelere dayanır. Bunlar 80 yıl önce Mapei'nin üzerine kurulmuş olduğu ve geleceğe güvenle bakabilmemizi sağlayan ilkelerdir. Yaratıcılık, bağımsızlık, sıkı çalışma ve yetenekleri bir araya getirme becerisi: Mapei'nin temsil ettiği şey budur. Bunlar, Mapei Dünyasını oluşturan kadın ve erkeklerin ayırt edici özellikleridir. Bunlar; fikirlerin ve teknolojinin, yaratıcılığın ve yeniliğin, sıkı çalışma ve ekip çalışması-

nın birbiriyle kaynaşacağı bir gelecekte önde gelen şirketler arasında olabilmemiz içindir."

Mapei Türkiye: 80 yıllık mirasa ve uzmanlığa sahip, Türkiye pazarında genç, dinamik ve iddialı bir oyuncu.

Mapei, 2013 yılında Türkiye pazarına giriş yaptığından beri, geniş ürün yelpazesi ile inşaat endüstrisi için kimyasal ürünlerin üretimini gerçekleştirmektedir. Her zaman tam bir sistem olarak sunulan bu ürünlerin arasında, seramik yapıştırıcıları ve derz dolguları, şaplar, kendiliğinden yayılan tesviye ürünleri, alt yüzey hazırlama ürünleri, su yalıtım sistemleri, özel onarım ve sabitleme harçları, ısı yalıtım malzemeleri, iç ve dış mekanlar için kaplamalar, endüstriyel zeminler ve diğer inşaat ürünleri bulunmaktadır. Mapei Türkiye, 4 yılda cirosunu iki katına çıkarmış olup şirket inancına ve felsefesine göre tamamı Türk 80 çalışanıyla küresel bir şirket olarak hareket ederken pazar ihtiyaçlarına mümkün olduğu kadar yakın olabilmek için de yerel bir şirket gibi düşünmektedir. Bu nedenle Mapei, Milano'daki ana AR-GE merkezinde geliştirilen ve test edilen, Polatlı fabrikası ile işbirliği içinde oluşturulan spesifik ürünler üreterek formülasyonları Türk müşterilerinin yerel ihtiyaçlarına göre uyarlamıştır.

Mapei Türkiye Genel Müdürü Cem Baki Sinal, Mapei'nin stratejik pazar olarak gördüğü Türkiye'deki yatırım planını sürdürmeye kararlı olduğunu, pazardaki en başarılı 3 şirketten biri olma hedefiyle yapılan plan çerçevesinde sabit varlıklar ve insan kaynaklarına yapılmakta olan yatırımlara odaklandıklarını belirtti.

80
years
1937-2017



Armacell Yalıtım, Hatay Ottoman Otel AVM Projesi'nde Tercih Edildi

Güngör Şirketler Grubu Hatay'da yatırımını gerçekleştirdiği Ottoman AVM - Otel projesi ile Hatay ve çevre illere de mali katkı sağlamayı hedefliyor. Projede, AVM'nin yanı sıra bir termal otel ve 963 konutluk rezidans bulunacak. Başta Hatay ili olmak üzere, bölge ekonomisine büyük bir katkı sunmayı hedefleyen Güngör Şirketler Grubu, projeyle 6 bin kişiye istihdam olanağı yaratacak. 2016'nın şubat ayında başlanan proje, 18 ayda tamamlanacak.

Güngör Şirketler Grubu, Ottoman Otel AVM Projesi iklimlendirme tesisatlarında Armacell Yalıtım'ın Oneflex elastomerik yalıtım ürün gamını mükemmel ısı yalıtım özelliği, güçlü su buhar difüzyon direnci ve bu sayede tam bir yoğuşma kontrolü sağlaması nedeniyle tercih etti.



Esnek yalıtım köpüklerinde bir dünya lideri olan Armacell, ayrıca özel tasarlanmış köpüklerde de önde gelen bir üreticidir. Yükselen enerji maliyetleri, sıkı enerji koruma kanunları, iklim değişikliği gibi konular göz önüne alındığında sürdürülebilirlik ilkesinin daha da ön plana çıktığı günümüzde, doğru ürünle doğru yalıtım çok daha büyük bir öneme sahip olmaktadır. Armacell bu manada geniş ve amaca özel ürün portföyü ile üstüne düşen görevi yerine getirmekte ve sektöre öncülük etmektedir.

Armacell Yalıtım'ın Oneflex Ürünleri Hastanelerin Tercihi Olmaya Devam Ediyor



Manisa Entegre Sağlık Kampüsü'nde Armacell Yalıtım'ın Oneflex Ürünleri tercih edildi. Manisa Eğitim Araştırma Hastanesi Projesi 152.000 m² kapalı alanı ve 558 nitelikli yatak kapasitesi ile hizmete girecek. Kamu Özel Ortaklığı (KÖO) yatırım-finansman modeli ile gerçekleştirilecek olan projenin yatırım dönemi 2 yıl, işletme dönemi ise 25 yıldır.

Projede Armacell Yalıtım'ın kapalı hücreli yapısı ile mükemmel ısı yalıtım özelliklerine ve güçlü su buhar difüzyon direncine sahip olan Oneflex elastomerik kauçuk köpükleri kullanılıyor. Yüksek buhar difüzyon direnç katsayısına sahip olan Oneflex elastomerik kauçuk köpük malzemeler, tesisatlarda iyi bir ısı yalıtımı ve yoğuşma kontrolü sağlıyor. Kapalı hücreli, homojen ve kompozit yüzey

yapısı ile Oneflex Elastomerik Kauçuk Köpüğü bünyesinde toz ve kir biriktirmezken, güçlü su buhar difüzyon direnci sayesinde daha da ön plana çıkıyor ve havalandırma sistemlerinin büyük problemlerinden olan mantar ve küf oluşumuna karşı da koruma sağlıyor. Armacell Yalıtım'ın Bursa Fabrikası'nda üretilen Oneflex elastomerik kauçuk köpüğü yalıtım ürünleri, başta prestij projeleri olmak üzere yurt içi ve yurt dışında binlerce tesiste tercih ediliyor.

Yalıtımda Yanlışlar ve Doğrular

İZODER Su Yalıtımı Komisyonu



Yanlış: Yeni dökülen şapın üzerine hemen yalıtım yapılabilir.



Doğru: Üretici firmanın önerisi doğrultusunda hareket edilerek şapın kürünü almış olması önerilir.



Yanlış: Sürme yalıtım malzemesinin içine biraz inceltici ilave edersek daha rahat uygulama yapılır.



Doğru: Üretici firmaların uygulama şartlarını ve koşullarını dikkate alarak uygulama yapılması gerekmektedir.



Yanlış: Teras alanlarında iki kat uygulanan bitümlü membran imalatlarının ilk kat zemine yapıştırılmamalıdır.



Doğru: Uygulamaya hazır düzgün yüzey üzerine astar uygulanarak tamamen yüzey yapıştırması ile ilk kat yapılmalıdır.



Yanlış: Çatımızda tahta döşeme üzerine yalnızca shingle uygulamak yeterli olur.



Doğru: Çatıda yalnız shingle veya kumlu membran uygulaması yeterli olmaz. İlk kat olarak çatı boşluğunun havalandırılması ve yalıtım örtüsü üzerine shingle uygulaması yapılmalıdır.



Yanlış: Teras çatı uygulamalarında parapet duvarlarının tuğla, gazbeton, bims vs. ile yapılması yalıtımın kalitesini etkilemez.



Doğru: Parapet malzemesi olarak betonarme tercih edilmesinin avantajlarını göz ardı etmemek gerekir. Sağlamlık, detay ve yalıtım kolaylığı sağlaması bakımından parapet duvarlarında beton kullanılması uygun olacaktır. Teras üzerine dökülen tesviye betonları ile yalıtım koruma betonlarının genişlemelerinin, betonarme olmayan parapetleri iterek çatlattığı ve bu nedenle yalıtımları bozarak tamiri pahalı sorunlar çıkardığı bilinmektedir.



Yanlış: Binamız kuzey cephesinden su alıyor iç cephelerde rutubetlenme var dışarıdan zift, bitüm sürmek su yalıtımı için yeterlidir.



Doğru: Binaların kuzey cephelerine zift ve bitüm türevi ürünler sürmek doğru bir uygulama değildir, dış cephelerde ısı yalıtımı ve su itici özelliğe sahip kaplamalarla birlikte yapılarak sorun çözülmelidir.

62 İZODERGI | BUNLARI BİLİYOR MUSUNUZ?



Yanlış: Yalıtım yapalım, üzerini kapatmaya gerek yok, kimse çıkmıyor.



Doğru: Uygulama alanı kullanım amacı, ürün tipi ve performansı dikkate alınarak üretici firmanın önerisi doğrultusunda hareket edilmelidir.



Yanlış: Bitümlü membranlar sıcaklık sıfırın altına düşünce kırılır.



Doğru: Ancak TS EN 13707, TS EN 13969 ve TS 11758-2 üretim standardı ve kalite güvenilirliğine sahip firmalar tarafından üretilen hatasız ürünlerde sıfırın altında kırılma olmaz. Kullanım yerine bağlı olarak -5°C, -10°C ve -20°C'ye dayanıklı olarak üretilirler. Merdiven altı, standartlar dışı yani üretimden maliyet için kalınlık ve içerik olarak uygun olmayan ürünlerde bu tip kırılmalar görülebilir.



Yanlış: Hava yağışlı değilse su ve ısı yalıtımı yapılabilir.



Doğru: Uygulama koşulları, ürün tipi ve performansı dikkate alınarak üretici firmanın önerisi doğrultusunda hareket edilmelidir.



Yanlış: Yalıtım uygulanan teraslarda, balkonlarda eğim vermeye gerek yok.



Doğru: Özellikle dış mekanlarda suya maruz kalan yerlerde mutlaka eğim verilmeli (en az %2) yeterince gider olmalı, su hızlı bir şekilde tahliye edilmelidir.



Yanlış: Bitümlü su yalıtım membranları sadece binaların temellerinde ve çatılarında kullanılabilir.



Doğru: Bitümlü su yalıtım membranları, uygun detay hazırlanmak suretiyle yapılarımıza suyun girebileceği her türlü alanda kullanılabilir. Toprak ile temas eden duvarlar, temeller ve zemine oturan döşemeler, suyun yapı dışında birikebileceği veya suyun basabileceği seviyenin altındaki dış duvarlar, balkonlar, teras ve eğimli çatılar bitümlü su yalıtım membranlarının genel kullanım alanlarıdır. Bununla birlikte, suni gölet ve havuz gibi yapılarda, istinat duvarları, beton kanaletler, otoparklar ile yüksek gerilmelerin söz konusu olduğu, otoyollarda, raylı sistemle taşımacılık yapılan yollarda, köprü-viyadük gibi yapılarda da su yalıtımı için bitümlü su yalıtım membranları kullanılmaktadır.



Yanlış: Örtü tipi ürünlerin ek yerleri zamanla açılıp su alır.



Doğru: Örtü tipi ürünlerin ek yerlerinden standartına uygun doğru bir şekilde uygulandıktan sonra, ek yerinin açılması mümkün değildir. Uygulanan kısım bir bütün olarak davranır.



Yanlış: Sürme su yalıtımı yapılan su depolarında hemen su testi yapılabilir.



Doğru: Hava sıcaklığına bağlı olmak kaydı ile en az 7 gün olmak koşuluyla, üretici firmanın beyan ettiği kuruma süresine de uyulduktan sonra su testi yapılabilir. Ürün kürlenme sürecinde, uygulama katmanı güneş, ısı ve mekanik etkenlerden korunmalıdır.

sanayici üyelerimiz

ADANA

ASCHEM
www.aschem.com.tr

ÖZGÜR ATERMİT
www.atermit.com

DÜNYA POLİSTREN
www.dunyaeps.com

ANKARA

DALSAN ALÇI
www.dalsan.com.tr

GÜVEN MEMBRAN
www.guvenmembran.com

KNAUF İNŞAAT ve YAPI
ELEMANLARI
www.knauf.com.tr

MAPEİ YAPI KİMYASALLARI
www.mapei.com.tr

MERGER YAPI
www.merger.com.tr

MERKS YAPI KİM.
www.merks.com.tr

SARAY KİMYA
www.saraykimya.com.tr

TEPE BETOPAN
www.betopan.com.tr

TİPOR
www.tipor.com.tr

ANTALYA

BAŞERĞÜN BOYA
www.cubo.com.tr

KAR-YAPI İNŞ.
www.beyaz-grup.com

AYDIN

EGEPOL İNŞ. YALITIM
www.ege-pol.com

BALIKESİR

BİR İNCİ İNŞ.
www.tamkim.com.tr

BURSA

ADG YAPI KİMYASALLARI
www.adgyapikimyasallari.com.tr

ARMACELL YALITIM
www.oneflex.com.tr

DİLEKPOR YALITIM
www.dilekpor.com.tr

EPSA YALITIM
www.epsa.com.tr

ÇORUM

DENİZ YALITIM
www.denizyalitim.com.tr

ELAZIĞ

ARSLANLI ALÇI
www.arslanli.tc

GÜÇPANEL İNŞ.
www.gucpanel.com

ESKİŞEHİR

ATIŞKAN YAPI
www.atiskanalci.com

BESTEL
www.izoceph.com.tr

KNAUF INSULATION
www.knaufinsulation.com

KYK YAPI KİMYASALLARI
www.kyk.com.tr

TERRACO YAPI. MALZ.
www.terraco.com.tr

GİRESUN

KSS YALITIM
www.kss.com.tr

İSTANBUL

AUSTROTHERM YALITIM
www.austrotherm.com.tr

AKÇALI BOYA ve KİMYA
www.akcali.com

ARDEX YAPI MALZ.
www.ardex.com.tr

BASAŞ AMB. ve YALIT.
www.basas.com.tr

BASF TÜRK KİM. SAN.
www.basf.com.tr

BAUMIT İNŞ. MALZ.
www.baumit.com

BETEK BOYA ve KİMYA
www.filliboya.com.tr

ÇEKOMASTİK
www.bostik.com.tr

DECOSTONE YAPI KİMY.
www.decostone.com.tr

DOW TÜRKİYE KİMYA SAN.
www.styrofoamturkey.com

ENTEGRE HARÇ
www.entegreharc.com.tr

EMÜLZER ASFALTEVİ
www.emulzer.com.tr

ERYAP GRUP
www.er-yap.com.tr

FİXA YAPI KİMYASALLARI
www.fixa.com.tr

HALİMOĞLU FASARİT BOYA
www.fasarit.com.tr

ISIDEM YALITIM
www.isidem.com

İGLOTEK ISI YALITIM SİST.
www.igloo.com.tr

İNERFİKS YAPI KİM.
www.interfiks.com.tr

İZOCAM
www.izocam.com.tr

İZOTÜM YALITIM
www.uksyapi.com

JAEGER
www.jaeger.com.tr

KALEKİM
www.kalekim.com.tr

KAYALAR KİMYA
www.kayalarkimya.com.tr

KENİTEX BOYA
www.kenitex.com.tr

KORAMIC YAPI KİMYASALLARI
www.vitrafix.com.tr

ODE YALITIM
www.ode.com.tr

ORGANİK KİMYA
www.organikkimya.com

ONDULİNE AVRASYA
www.onduline.com.tr

ORKİM ORTAKLAR
www.biancaboya.com

ÖZKAR STRAFOR
www.ozkarstrafor.com

PAREXGROUP YAPI
KİMYASALLARI
www.geserparex.com

POLİSAN BOYA
www.polisan.com.tr

RAMSOY
www.ramsay.com.tr

REMMERS YAPI MALZ.
www.remmers.com.tr

SILKCOAT
www.silkcoat.com

SİKA YAPI KİMYASALLARI
www.sika.com.tr

STO YAPI SİSTEMLERİ
www.sto.com.tr

ŞİŞECAM DÜZCAM
www.sisecamduzcam.com

THERMAFLEX YALITIM
www.thermaflex.com.tr

VOLO YAPI KİM.
www.voloyapi.com

WACKER CHEMIE AG LIAISON
www.wacker.com

İZMİR

BTM BİTÜMLÜ TECRİT MAD.
www.btm.co

DİNAMİK ISI
www.dinamik-izmir.com

DYO BOYA
www.dyo.com.tr

SAINT GOBAIN WEBER
www.weber.com.tr

KAYSERİ

HİS YALITIM
www.terraool.com.tr

RAVABER
www.ravaber.com

STROTON YAPI KİMYASALLARI
www.stroton.com.tr

KIRIKKALE

GROFEN
www.grofen.com

KOCAELİ

DÖRKEN SİST.
www.doerken-sistem.com

KARADENİZ MADENCİLİK
www.kar.biz.tr

KÖSTER YAPI KİM.
www.koster.com.tr

MARSHALL BOYA
www.marshallboya.com

YALTEKS YALITIM
www.yalteks.com

YAPKİM YAPI KİM.
www.yapkimsan.com.tr

NİĞDE

HYK ENİÖ BOYA
www.hyk.com.tr

ORDU

P.P. YALITIM
www.poytherm.com

YAŞA GRUP
www.porpoint.com

SAKARYA

BİTÜM TEKNİK
www.bitum.com.tr

SAMSUN

YALIPOR İZOL.
www.yalipor.com

SİNOP

İMAOĞLU ÇİVİ
www.imamogluçivi.com

SİVAS

GÜRBAL İNŞ.
www.gurbal.net

SİVAS ÇAĞLAYAN GRUP
www.caglayangrup.com.tr

TEKİRDAĞ

ZİRVE YAPI KİMYASALLARI
www.stratakim.com

ZONGULDAK

BALCILAR DEMİR ÇELİK
www.balcilaras.com

satıcı, ithalatçı, uygulayıcı üyelerimiz

ANKARA

AYKİMTAŞ
www.aykimtas.com.tr
CANPA İZOL.
www.canpa.com.tr
ERGE İZOL.
www.ergeizolasyon.com.tr
EVHANE YAPI
www.evthane.com.tr
HATÜPEN PLASTİK
www.hatupen.com.tr
HAYDAR BOZ YALITIM
www.haydarboz.com.tr
İNTERMO İZOL.
www.intermo.com.tr
İZOGÜN İZOL.
www.izogun.com
İZOMERK YALITIM
www.izomerkyalitim.com
KENT YALITIM
www.kentyalitim.com.tr
KVC MÜH.
www.kvcmuhendislik.com.tr
LBT YAPI
www.lbtyapi.com
MURAT TİRİTOĞLU İNŞ.
www.niltiritoglu.com.tr
RAPİD İNŞ.
www.arsecolmanto.com
SABİT YAPI
www.sabityapi.com.tr
SİBER İNŞ.
www.siberinsaat.net
TİMAŞ ENDÜST. YALITIM
www.timas.net
TOPRAK İZOL.
www.toprakizolasyon.com
YAPIMALL
www.yapimall.com.tr
YÜZBAŞIOĞLU
www.yuzbasiogluboya.com
ZB İNŞAAT
T. 0312 266 22 41

ANTALYA

HERİŞ İZOLASYON
www.heris.com.tr
ÖZEN YAPI
www.ozen.com.tr
SANTİM SAN. TES.
www.santim.com.tr

AYDIN

EGE İNŞ.
www.egeinsaat.com.tr

BALIKESİR

KİRİŞ YAPI
www.kirisyapi.com.tr
POLİ-MİX BOYA
hasansarac1958@mynet.com

BURSA

İZO-CAN
www.izocan.com
İZOMET
www.izomet.com.tr
LEGA YAPI
www.legayapi.com
MARATON ÇATI
www.maratonas.com.tr
SANPAŞ İNŞ.
www.sanpas.com.tr

DENİZLİ

İLHAN İNŞ.
www.ilhaninsaat.com.tr

DİYARBAKIR

POLEN İNŞ.
www.poleninsaat.com.tr

ELAZIĞ

CİVELEK İNŞ.
www.civelekyapi.com
MEGA YALITIM
www.megaboard.com.tr

ESKİŞEHİR

AKIN İZOLASYON
www.akinizolasyon.com
AŞÇAM İZOL.
TEL: 0222 2399046
AYTAŞ İZOLASYON
www.aytasizolasyon.com
4 MEVSİM MADENCİLİK
www.4mevsimizolasyon.com
CEM İZOL.
www.cemizolasyon.com.tr
T.M.Y. İNŞ. YALITIM
www.tmyyalitim.com

İSTANBUL

ALFOR PLASTİK
www.alfor.com.tr
ARI MÜH.
www.arieng.com
ARIMAS
www.arimas.com.tr
ATİK İZOLASYON
atikizol@ttmail.com
BALCIOĞLU
www.balcioglu.com.tr

BİRDAL İNŞ.

www.insaatbirdal.com
CDAYICIOĞLU YAPI KİM.
www.cdaiyicioglu.com.tr
CEPHE UZMANI
www.cepheuzmani.com
C.C. ALTINBAŞ
www.ccaltinbas.net
DEKOSAN İNŞ.
www.dekosaninsaat.com.tr
DKM İNŞ.
www.dkminsaat.com
ENAR YAPI SİSTEMLERİ
www.enaryapi.com
ENGİN İZOLASYON
www.enginizolasyon.com.tr
EVTES YAPI
www.evtes.com
FORM AKUSTİK
www.formakustik.com.tr
GÜNEY YAPI
www.gnyapi.com.tr
HİMERPA
www.himerpa.com
İNCETEN
www.inceten.com
İSTANBUL TEKNİK
www.istanbulteknik.com
İZOBEDEL
www.izobedel.com
İZOMER MÜH.
www.izomermuhendislik.com.tr
İZOSER
www.izoser.com
İZOYAPI İZOL.
www.izoyapi.com
LOGO YALITIM
www.logoyalitim.com
MARDAV YALITIM
www.mardav.com
MİMTEK
www.mimtek.com.tr
NANOTEK
www.nanotekinsaat.com.tr
NORMTEC
www.normtec.com.tr
PERA GRUP
www.peragrupinsaat.com.tr
RETİM RESTORASYON
www.retim.com.tr
TİMAŞ TEKNİK İZOL.
www.timasteknik.com
ÜNAR YAPI
www.unar.com.tr
YAPI SERVİS
www.yapiservis.com
YAPI USTASI
www.yapiustasi.com.tr
ZENGIN İZOL.
www.zenginizolasyon.com.tr

İZMİR

ARTIYEDİ YAPI
www.artiyedyapi.com
HAKAN İZOL.
www.hakanizolasyon.com.tr
KARAOĞLU İNŞAAT
www.karaogluas.com.tr
REMDA İNŞ.
www.remda.com.tr
TAP YALITIM
www.tapyalitim.com

KAYSERİ

BAÇKALE İNŞ.
www.bagkaleboya.com

KOCAELİ

ALSECCO İNŞ.
www.alsecco.com.tr

KONYA

BÜSA İNŞ.
www.busainsaat.com
İSTAŞ İNŞ.
www.istasinsaat.com.tr
NUROL YAPI MALZ.
www.nurolyapi.com

MERSİN

ÇATICILAR
www.caticilar.com

MUĞLA

LAMDA İZOL.
www.lamdagrup.com

SAMSUN

CAZGİR A.Ş.
www.cazgir.com.tr
DOĞUŞ BOYA
www.dogusboyakimya.com

SAKARYA

BAŞER MÜH.
www.baserizolasyon.com
ECE İNŞAAT
www.eceinsaat.com
İZOMAR İZOL.
www.izomar.com.tr
MYD MİM. YALITIM
www.mydinsaat.com

TRABZON

İMER YAPI
www.imeryapi.net
AKSAN İŞ
www.aksanis.com.tr

MYK Mesleki Yeterlilik Belgenizi TEBAR Personel Belgelendirme Merkezi'nden Alın SEKTÖRDE BİR ADIM ÖNDE OLUN!

Isı, Su, Ses ve
Yangın Yalıtımcısı
Mesleklerinde
MYK Belgeleri
Zorunlu Oldu

Ulusal Mesleki
Yeterliliklere Göre
Personel Belgelendirme
Hizmetleri

- Isı Yalıtımcısı
- Dış Cephe Isı Yalıtımı (Mantolama)
- Su Yalıtımcısı
- Ses Yalıtımcısı
- Yangın Yalıtımcısı

0216 420 47 52
www.tebar.com.tr



TEBAR®
Test Belgelendirme Araştırma ve Geliştirme Ticaret A.Ş.



TEBAR A.Ş. Mesleki Yeterlilik Kurumu tarafından ulusal yeterliliklere göre sınav ve belgelendirme yapmakla yetkilendirilmiş kuruluştur

CAPATECT KALİTESİYLE UZAK ARA ÖNDE



Isı yalıtımında yaptığınız yatırımın karşılığını en yüksek performans olarak size geri döndüren lider marka Capatect Dalmaçyalı'dır. Binalarında güvenilir ve kaliteli bir ısı yalıtımı isteyenler onu tercih eder

Dünyada 50 yılı aşkın tecrübeye sahip Capatect Isı Yalıtım Sistemi; TS EN 13499 Isı Yalıtım Sistem Standardı belgesi ile Avrupa teknik onay kuruluşu tarafından verilen ETAG 004 belgesini alarak kalitesini ispatlamıştır.

FİLLİ BOYA
DANIŞMA MERKEZİ
444 1 222

www.facebook.com/filliboya
www.twitter.com/filliboya
www.filliboya.com

Capatect
ISI YALITIM SISTEMI

Filli Boya

CAPAROL