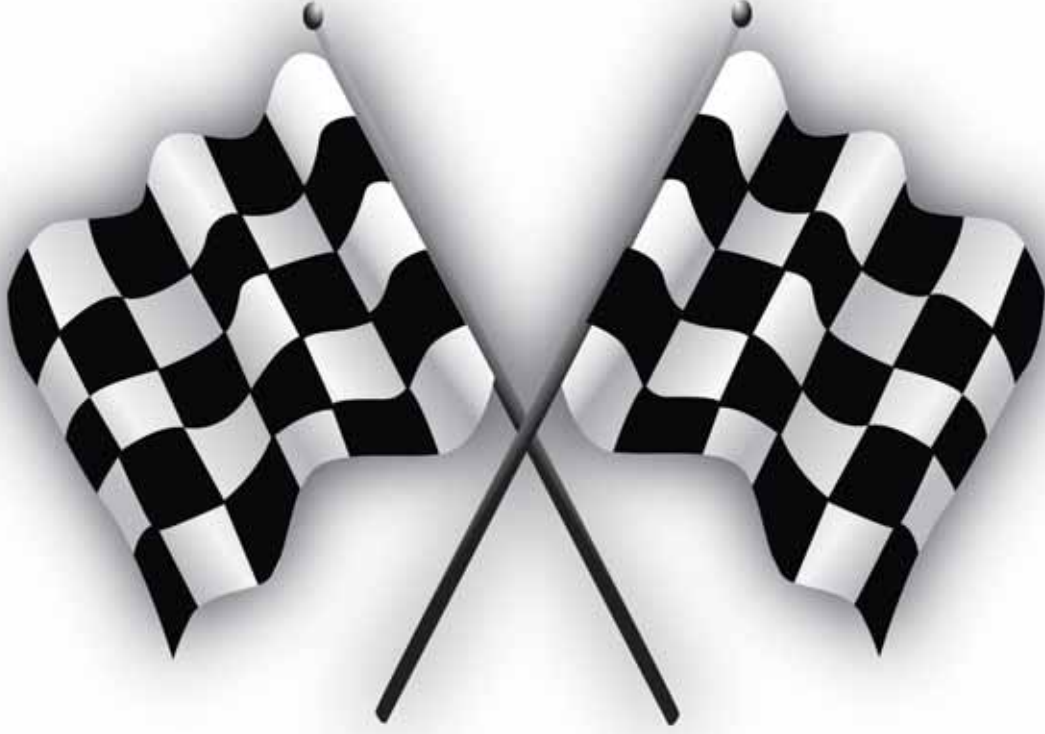


CAPATECT KALİTESİYLE UZAK ARA ÖNDE.



Isı yalıtımında yaptığınız yatırımın karşılığını en yüksek performans olarak size geri döndüren lider marka Capatect Dalmaçyalı'dır. Binalarında güvenilir ve kaliteli bir ısı yalıtımı isteyenler onu tercih eder

Dünyada 40 yıl, Türkiye'de 10 yılı aşkın tecrübeye sahip Capatect Isı Yalıtım Sistemi; TS EN 13499 Isı Yalıtım Sistem Standardı belgesi ile Avrupa teknik onay kuruluşu tarafından verilen ETAG 004 belgesini alarak kalitesini ispatlamıştır.

FİLLİ BOYA
DANIŞMA MERKEZİ
444 1 222

www.facebook.com/filliboya
www.twitter.com/filliboya
www.filliboya.com.tr

Capatect
ISI YALITIM SİSTEMİ
Tecrübe Teknoloji Uzmanlık Güven



KNAUF MANTOLAMA



**.MANTOLAMADA
BIR ALMAN**

444 YAPI
9274
www.knaufmantolama.com

KNAUF



TÜRKİYE'NİN İLK KIŞ TEKNOLOJİSİ WINTERTECH



Kalekim, Türkiye'de bir ilki daha gerçekleştiriyor ve zorlu kış koşullarında dahi uygulama imkanı sağlayan Wintertech teknolojisini görücüye çıkarıyor. Wintertech teknolojisi ile kışın işe ara verilmesi, ortamın ısıtmaya çalışılması gibi zorunluluklar ortadan kalkıyor.

Kış aylarında çimento esaslı ürünler ile birlikte güçlü çözümler sunan **Wintertech** teknolojisi, (-10)°C'de dahi kullanım imkanı sağlıyor. Kalekim, **Wintertech** ile sıcaklığın düştüğü kış şartlarında şantiyelerin durmasının önüne geçerek, inşaat projelerinin hızla tamamlanmasına katkıda bulunuyor.

Çimento esaslı ürünler (+5)°C - (+35)°C arasında uygulanabiliyorken, Kalekim'in geliştirdiği **Wintertech** teknolojisi ile üretilen yüksek performanslı seramik yapıştırıcısı 1056 Profesyonel ve gazbeton örgü harcı 1058 Technoblock ürünleri (-10)°C - (+23)°C arasında güvenle kullanılıyor.



İZODER Yönetim Kurulu Başkanı
Tayfun Küçüköğlü

“Yalıtım, Konutların Değerini Artırıyor”

Değerli Okurlarımız

Gayrimenkul sektörü son yıllarda gelişen önemli sektörler arasında bulunmaktadır. Bu gelişmenin nedenleri arasında sektörün ülkemizde en yaygın yatırım araçlarından biri olmasını sayabiliriz. Dergimizin son sayısında giderek önemli bir yatırım aracı haline gelen konutlarda, yalıtımın konut değerine nasıl etkisi, katkısı olduğunu masaya yatırdık.

Gayrimenkullerin değerini etkileyen kriterler yasal unsurlar, lokasyon unsurları, fiziksel unsurlar olarak üç grupta toplanmaktadır. Yasal unsurları projeye uygunluğu, imar durumu, kat irtifakı, iskan belgesi vb kriter oluşturmaktadır. Ulaşım, gürültü kaynaklarına, sanayi alanlarına uzaklığı, eğitim, sağlık, şehir merkezi vb yerlere yakınlık gibi özellikler konutun lokasyonunda rol oynamaktadır. Yapının inşaat kalitesi, yaşı, ara kat, bodrum kat, çatı katı olması, bakımlılık durumu, otopark gibi özellikleri de fiziksel kriterler arasında sayabiliriz. Yalıtım uygulamaları da fiziksel koşullar arasında yer almaktadır.

Günümüzde yalıtımlı binalar, pazarda artan satış/kira değeri, daha yüksek doluluk oranları, verimlilik artışları gibi özellikleriyle karşımıza çıkmaktadır. Güvenlik ve konforu artırmanın yanı sıra, ısı yalıtımı ile enerji tüketimi ve doğalgaz faturalarında %50'ye varan oranlarda tasarruf elde etmek, bu amaçla yatırılan bedelin sağladığı tasarruf ile 3-4 yıl içerisinde kendisini geri ödemesini ve sonrasında da kazandıran bir yatırıma dönüşmesini sağlamak mümkün.

1 Ocak 2011'de yürürlüğe giren “Binalarda Enerji Performans Yönetmeliği” gereğince; yeni inşa edilen binalar için Enerji Kimlik Belgesi alınması zorunlu oldu. Mevcut binaların ise 2017 yılına kadar bu belgeyi alması gerekiyor. Enerji Kimlik Belgesi; binaların enerji ihtiyacı, enerji tüketim sınıflandırması, yalıtım özellikleri, ısıtma ve soğutma sistemlerinin verimi ile ilgili bilgileri içeriyor. Artık ev alırken, satarken ya da kiralarken sadece konumuna, manzarasına, oda sayısına değil Enerji Kimlik Belgesi'ne de bakılıyor. Binaların ne kadar enerji harcadığını gös-

teren Enerji Kimlik Belgesi aynı zamanda sınıfını da belirliyor. Enerji tüketimi az olan yalıtımlı binaların daha değerli olması da hem tüketiciler hem de konut yapan firmalar için yadsınmaz bir gerçek. Isı yalıtımı ile ülke ekonomisi ve çevre kirliliğini önlemeye sağlayacağımız katkının yanında binamızın değerini de yükseltmiş oluyoruz.

Su yalıtımı binaların depreme karşı güvenliğini sağladığı için yapıları daha uzun ömürlü ve güvenli olmasını sağlamaktadır. Bu da su yalıtımı yapılmış binaları yapılmayanlara göre daha değerli kılmaktadır. Su yalıtımı mevzuatının hazırlanması ve uygulanmasının zorunlu olması için Su Yalıtımı Yönetmeliği ile ilgili çalışmalarımız devam etmektedir.

Bugün yaşamımızın her alanında, farkında olmadan gürültüye maruz kalıyoruz ve bu durumun olumsuz etkilerini daha fazla hissediyoruz. Çevre ve Şehircilik Bakanlığı'nın hazırladığı ‘Binaların Gürültüden Korunması ve Ses Yalıtımı Yönetmelik’ taslağını önemli buluyoruz. Çünkü ses yalıtımı, toplum olarak hepimizi direkt ilgilendiren, içinde yaşadığımız konutlarımıza hitap eden çok önemli bir konu. Komşu gürültüsü, trafik gürültüsü gibi istenmeyen seslerin olmadığı ses yalıtımlı konutlar da diğerlerine göre daha konforlu ve sağlıklı olduğu için daha değerlidir.

Yine yangınlarda meydana gelebilecek can ve mal kayıplarının en aza indiren yangın yalıtımı uygulanan yapılar diğer yapılara nazaran ön plana çıkmaktadır.

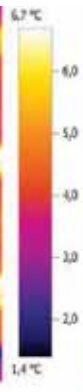
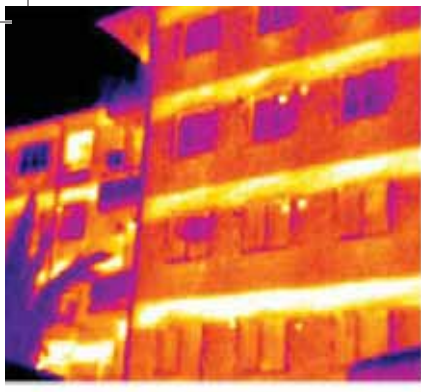
Konforlu yapılaşma, saydığımız tüm yalıtım branşlarının yapılarda ideal şekilde uygulanması ile olur. Gelişmiş ülkeler uzun yıllar önce başlayan seferberlikte yalıtım konusunda epey yol aldılar, şimdi hamle sırası bizde. İZODER, binalarda çağdaş yaşam koşullarının ancak yalıtımla sağlanabileceğini, yalıtımlı konutların daha değerli, konforlu, sağlıklı ve güvenli olduğunu kamuoyuna anlatmayı sürdürecektir.

Saygılarımla

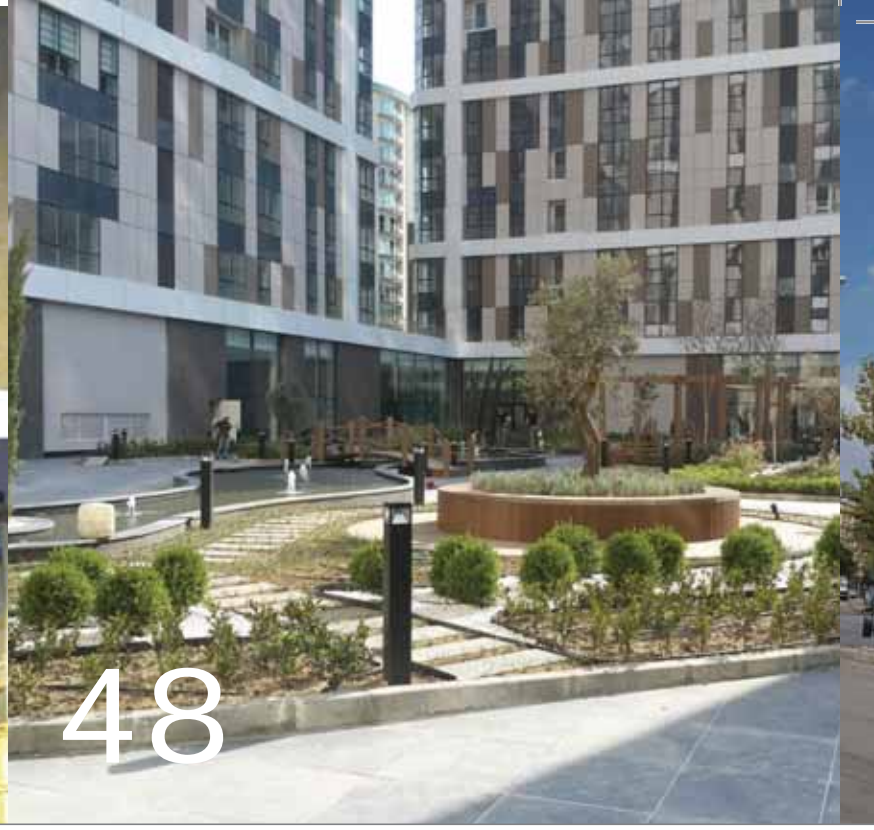
MANTOLAMA SİSTEMLERİNDE AKILLI ÇÖZÜM



Teknosistem, üstün özellikli mantolama sistemleri için gerekli tüm ısı yalıtımı, yapıştırıcı ve dekoratif sıva ürün ve çeşitleri ile montaj aksesuarlarını, ihtiyaca göre düzenlenmiş sistem çözümleri içinde sunar.



8 48



4	sunuş	
8	İZODER'den	Türkiye için Yeni Bir U Değerleri Projesi
14	gündem	Sürdürülebilirliği Değerlemek: Yeşil Değer
16	proje	Sinpaş GYO İncek Blue
18	görüş	Doğru Yalıtım Kalınlığı ile Pasif Ev Şartlarına Yaklaşmak Mümkün
20	detay	Mantostone
22	haber	
26	görüş	Yalıtım Bilinci ve Yalıtımlı Binaların Değeri
29	detay	Starflex Isı Yalıtımında Kuralları Değiştiriyor
30	proje	Pırlanta Gültepe Konutları
32	gündem	Binalarda Isı Yalıtımı ve Konut Değerine Etkisi
38	haber	



Sahibi
Isı Su Ses ve Yangın Yalıtımcıları Derneği (İZODER)

Yönetim Kurulu Başkanı
Tayfun KÜÇÜKOĞLU

Yönetim Kurulu Üyeleri
Fatih ÖKTEM
Levent PELESEN
Ertuğrul ŞEN
Altuğ AKBAŞ
Ali TÜRKER
Buğra KAVUNCU
Burhan KARAHAN
Emrullah ERUSLU
Erdem ATEŞ
Haluk SARIALTIN
Harun HASYÜNCÜ
Levent GÖKÇE
Murat SAVCI
Ümit GÜNEŞ

Başkan Vekili
Başkan Vekili
Başkan Yardımcısı
Sayman Üye
Üye
Üye
Üye
Üye
Üye
Üye
Üye
Üye
Üye

Sorumlu Yazı İşleri Müdürü
İlgi ERPELİT

Yayın Kurulu
Ayşe Selda UZUN, Burcu ERTEK, Hale KUYUCU

Teknik Kurul
Ali TÜRKER, Güneş İNAN, M. Kemal GEL, Kürşad SAKARYA,
Tahsin KARASU, Timur DİZ, Turgay YÜKSEL

Dergi ve Üyelik İlişkileri Sorumlusu
Seyran MAZİ

Yönetim Yeri
İZODER
Şerifali Mah. Hendem Cad. No. 58 Y. Dudullu Ümraniye / İSTANBUL
Tel: 0216 415 74 94 (Pbx) Fax: 0216 415 70 01
www.izoder.org.tr izolasyondunyasi@izoder.org.tr

Yayın Türü - Basım Tarihi
Yaygın, Süreli - 11 Aralık 2015

49 56

İzocam Dünya Konut Gününde Kentsel Dönüşüme Dikkat Çekti

görüş 44

haber 47

Newista Konut Projesi

proje 48

Granit Sitesi

proje 49

Enerji Kimlik Belgesi Konutun Değerini Belirleyecek

görüş 50

Sandviç Panellerde Yangın Dayanımı

teknik 52

Mapei Purtop Serisi

detay 54

Yalıtımlı Binalar Daha Çok Tercih Ediliyor

görüş 55

Su Yalıtımı Binaların Değerini Artırıyor

görüş 56

haber 58

Yeni Üyeler

İZODER'den

üyelerimiz 62

Grafik Tasarım ve Baskı Öncesi Hazırlık

Karmafikir

Gülbahar Mah. Avnıdilligil Sok. No: 4/8 Esentepe - Şişli / İstanbul

Tel: 0 212 272 29 23 - 24 Faks: 0 212 272 29 25

www.karmafikir.com

Baskı

Şan Ofset Matbaacılık San ve Tic. Ltd. Şti.

Hamidiye Mah. Anadolu Cad. No:50 Kağıthane / İstanbul

Tel : 0212 289 24 24

Bu Sayımıza Katkıda Bulunanlar

Emrullah Eruslu (Eryap Grup), Fatih Öktem (İzocam), Fatih Tosun (Lisanslı Değerleme Şirketleri Birliği Derneği), Fulya Özgül Koçak (Onduline Avrasya), İsmail Kibici (Entegre Bina Tesis ve Enerji Yönetim Derneği), M. Kemal Gel (BTM), O. Hakan Uslu (İzocam) Sertaç Mazi, Tarık Davutoğlu (Remax Gerçek Göktürk Ofis)

İzolasyon Dünyası'ndaki teknik yazılar Teknik Kurul üyeleri tarafından hakemlenir. Yayımlanan yazılardaki düşünceler, bilgiler yazarlarına veya firmalarına ait olup İzolasyon Dünyası'nı bağlamaz. Reklamlar reklam verenin sorumluluğundadır. İzolasyon Dünyası Dergisi reklamlarda verilen bilgilerden dolayı sorumlu tutulamaz. Kaynak gösterilerek yazılardan alıntı yapılabilir.



İZODER'den Türkiye İçin Yeni Bir U Değerleri Projesi

Toplam enerjinin %40'ının binalarda tüketildiği Avrupa Birliği'nde, 2007 yılında EURİMA (Avrupa Mineral Yün Derneği) tarafından yayınlanan Binalarda Daha İyi Enerji Performansı için U-Değerleri (U-Values for Better Energy Performance of Buildings) raporu tüm Enerji Verimliliği ve sera gazı salınım azaltım değerlerinin yeniden hesaplanmasına yol açmıştır. Bunun neticesinde Avrupa Birliği'nin 2002 yılında yürürlüğe giren Binalarda Enerji Performansı Direktifi (Energy Performance of Buildings Directive) düzenlenerek geliştirilmiş ve 2010'da yeni şekliyle yürürlüğe girmiştir (EPBD Recast 2010).

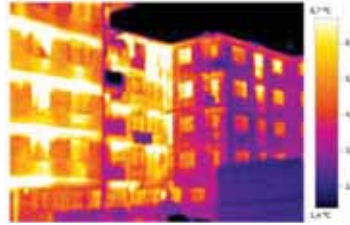
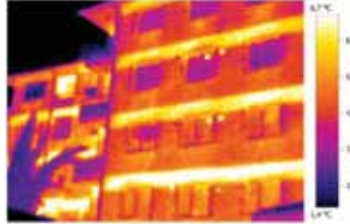
Çalışma, Avrupa Birliği'nin 28 üye ülkesinin 100 şehrinin verileri alınarak geliştirilmiş ve 4 ayrı iklim kuşağı bazında hesaplanmıştır. Avrupa Birliği'nin 2020, 2030 ve 2050 enerji verimliliği hedeflerine, yenilebilir enerji kullanım oranlarının arttırılmasına ve bunlara bağlı olarak Kyoto Protokolü'nün tanımladığı karbon salınım azaltım taahhütlerine, ancak bu yeni U değerleri ile ulaşılması öngörülmüştür. Bilindiği üzere AB 2020'de 1990 değerlerine göre enerji verimliliğinde %20 ve yenilebilir enerji kullanım oranında %20 artış ve sera gazı emisyonunda %20 azaltma öngörülmektedir. Avrupa Birliği, 2030'da ise bu değerleri sırasıyla %27, %27 ve %40'a çıkarmayı planlamaktadır.

Bilindiği üzere yenilenen EPBD'nin hedefleri arasında 2020'de yeni binaların sifıra yakın enerji tüketmesi ve bu tüketimin yenilebilir enerji kaynaklarından sağlanması, 2019 itibariyle tüm kamu kuruluşlarının sifıra yakın enerji tüketen binalarda faaliyetlerini sürdürmesi, Enerji Kimlik Belgelerinin geliştirilen kriterlere uygun olarak verilmesi, bunların düzenli kontrol ve yaptırımlara tabi tutulması gibi bağlayıcı maddelerin tüm üye ülkeler tarafından ulusal yönetmeliklere taşınması şartı getirilmiştir.

Binalarda Enerji Performansı Direktifi altında üye ülkelerin sorumluluğu, binalarda enerji performansını hesaplarken, binanın tüm enerji yapısını (ısıtma, soğutma yükleri dahil) dikkate

olarak, bu verilerin optimal maliyet analizine bağlı olarak düzenlenmesini gerektirmektedir.

Ülkemizin Avrupa Birliği üyelik süreci ağır ilerlemekle birlikte, kanun ve yönetmeliklerimizin bir uyum çabasıyla düzenlendiği gözlenmektedir. Avrupa Birliği ve üye ülkelerin kalkınma ajanslarının desteklediği teknik işbirliği program ve projeleri bu süreci desteklemektedir.



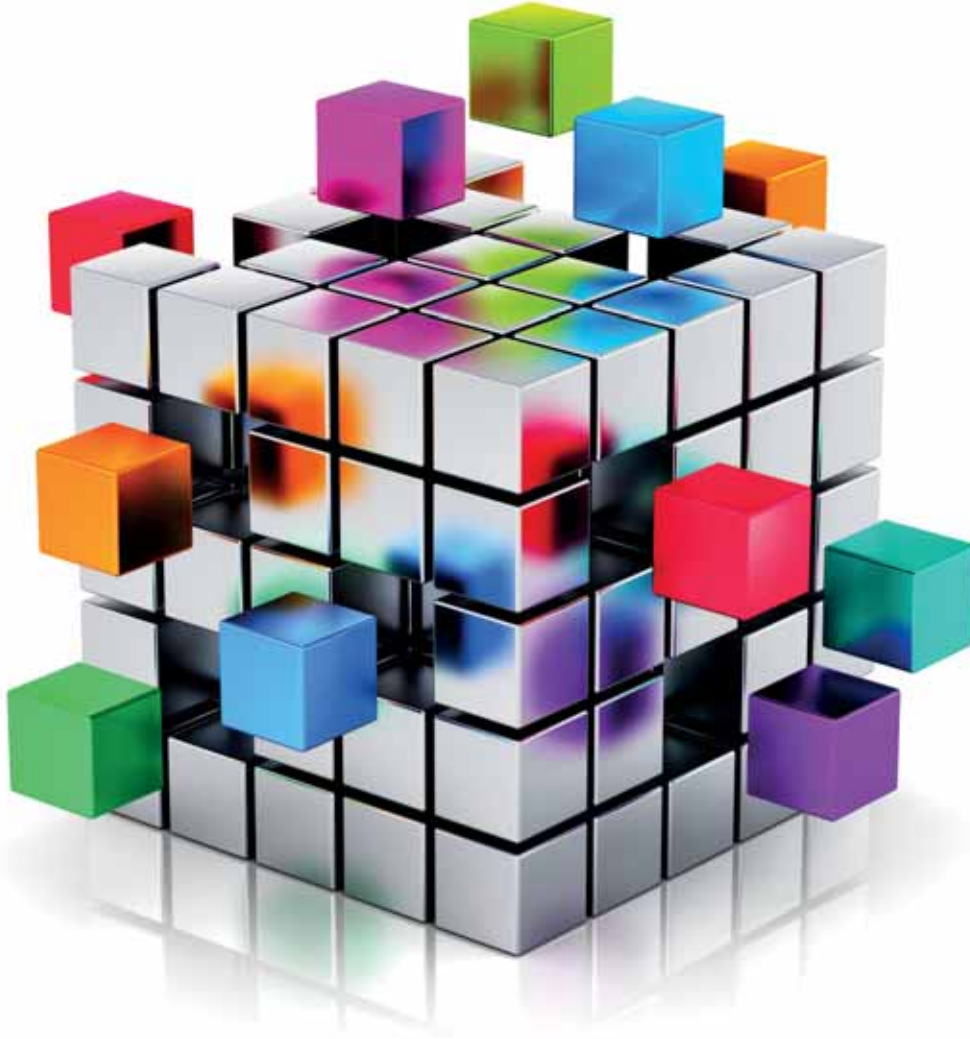
EURİMA raporunu hazırlayan Ecofys Danışmanlık şirketi, Türkiye'nin yeni U-Değerlerinin hesaplanması için İZODER'e bir teklif sunmuştur. Bu teklif ülkemizin 4 ayrı iklim kuşağında yer alan 12 şehrin meteorolojik verileri alınarak, bunların standart binanın tüm enerji yapısı üzerinde optimal maliyet analizine göre hesap edilmesi üzerine kuruludur. Bu hesaplamalar farklı enerji birim maliyetlerine göre değerlendirilip, bu maliyetlere göre oluşan senaryolarda ne kadar enerji tasarrufu ve buna bağlı karbon

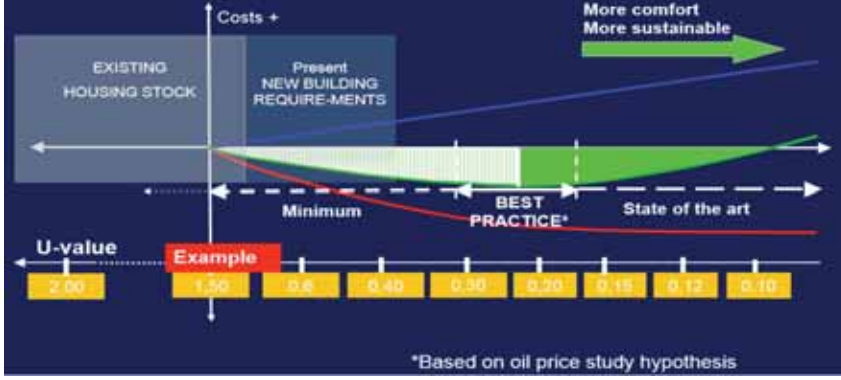
salım azaltımı olduğunu ortaya çıkaracaktır. Bu çalışma genel hatlarıyla Enerji ve Tabii Kaynaklar Bakanlığı ile Çevre ve Şehircilik Bakanlığı'nın ilgili birimlerine sunulmuş ve olumlu görüş alınmıştır.

Ülkemizde toplam enerjinin yaklaşık %36'sı binalarda tüketilmektedir. Bu proje, kentsel dönüşüm hamlesi içinde bulunan ülkemizde binalarda gerçek anlamda enerji verimliliği sağlamak için AB kriterlerine uygun doğrultuda geliştirilen, ısıtma ve soğutma yüklerini hesaba katan ve "bilimsel parametrelere" dayanan verileri ortaya çıkaracaktır. Sonuçlar İZODER'in çalışmalarına ışık tutacak ve bakanlıklarımıza referans sağlayacaktır. Bu çalışmanın sonuçlarına göre geliştirilecek veya yeniden düzenlenecek binalarda enerji verimliliğine yönelik yönetmelikler Türkiye'nin fosil yakıtlara olan bağımlılığını önemli ölçüde azaltacak ve bütçe üzerindeki yükü hafifletecektir. Bunun yanı sıra Kyoto Protokolü çerçevesinde bir taahhüdü bulunmayan ülkemizin de bu yönde bir çalışma içine girmesine zemin oluşturacağı düşünülmelidir.

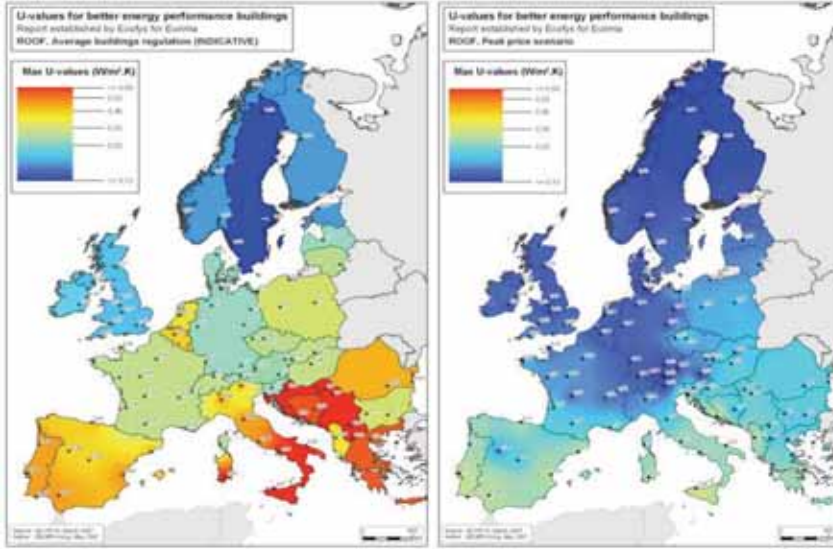
ENTEGRE; ÇÖZÜM ÜRETİR.

Entegre kaliteli ürünleriyle sağlıklı, konforlu ve sağlam binalara değer katar. Uzmanlığıyla yapının her aşamasındaki ihtiyaçları bilir, doğru ve nitelikli çözümler sunar. Yaşanılır mekânların hayat bulmasındaki vazgeçilmez rolü bilinir ve tercih edilir. 37 yıldır.





Bu grafikte mavi çizgi yalıtım maliyetini, yeşil çizgi yalıtım kalınlığını, kırmızı çizgi ise enerji tasarrufunu göstermektedir. Maliyet ve enerji tasarrufunun kesiştiği alan da U değeri "optimalmaliyet bazlı en iyi uygulama" alanı olarak belirtilmiştir.



Grafikte Avrupa'nın çalışma sırasında var olan çatı U Değerleri (solda) ve optimum maliyet analizine göre olması gereken U Değerleri (sağda) örnek olarak verilmiştir.

Proje İçeriği ve Çıktıları

İZODER Yönetim Kurulu, ECOFYS'in sunduğu ve yukarıda kısaca özetlenen "Türkiye için Yeni U Değerleri Projesi"ne başlaması kararı vermiştir. Proje teklifi çerçevesinde karar verilen çıktılar şu şekilde olacaktır:

- Türkiye'nin 4 iklim bölgesinde bulunan 12 şehrin optimum U değerlerinin 2 haneli olarak hesaplanması (ör: 0,23 W/m²K)
- Optimum U değerlerinin yeni ve var olan binalar için bir referans bina örnek alınarak hesaplanması. Türkiye'nin standart bina yapısını en iyi şekilde temsil eden referans bina İZODER bünyesinde yapılan komisyon çalışmalarında tespit edilecek ve veriler bu bina tipi üzerinden hesap edilecektir.
- Optimum U değerleri standart binanın çatı, cephe, yer ve pencereleri için hesap edilecek.

- U değerlerinin iklim değişikliği/emisyonazaltım hedeflerine uygun olarak hesap edilmesi.
- Hesaplamalarda bu yalıtım ürünleri kullanılacaktır: EPS, XPS ve mineral yünler (taş yünü ve cam yünü). Yatırım maliyeti ortalama tek bir değer üzerinden hesap edilecektir.
- Optimum değerler kullanımı en yaygın enerji kaynağı üzerinden hesap edilecektir. (Isınma için doğal gaz, soğutma için A/C sistemi olduğu tahmin edilmekte ancak veriler ışığında keskinleştirilecektir)

Sonuç raporu aşağıdaki bölümlerden oluşacaktır:

1. Yönetici Özeti
2. Giriş (Projenin genel çerçevesi, sınırlar, sonuçların kullanımı ve varsayımlar/kısıtlamalar)
3. Konum: Türkiye'nin ısınma ve soğutma derece gün haritaları
4. Optimum maliyet değerlerine göre U değerleri
5. 2023 iklim değişikliği/emisyonazaltım hedeflerine göre U değerleri
6. Yeni U değerlerinin uygulanması ile 2023 yılına kadar yapılacak tasarruf potansiyeli
7. Değerlendirmeler ve sonuçların karşılaştırılması
8. Sonuçlar

Proje içerisinde 18 harita geliştirilecektir. Bunlar:

- Uygulamada olan U değerlerine (çatı, duvar, zemin ve pencereler) 8 harita
- Optimum maliyet analizine göre U değerleri (çatı, duvar, zemin ve pencereler) 8 harita
- Türkiye'nin ısınma haritası (gün/derece)
- Türkiye'nin soğuma haritası (gün/derece)

Proje Ağustos 2015'te başlamıştır. Anlaşma kapsamında istenen veri setini, İZODER Enerji Verimliliği ve Strateji Planlama Alt Komisyonu uzun ve hummalı çalışmalarla hazırlamış, ECOFYS'e göndermiştir. Veri setinde tip konut mimarisi ve boyutları, seçilmiş 12 ile ait enerji tüketimleri/fiyatları, 12 ilin bina stoğuna ait istatistikler, önümüzdeki 30 yıla ilişkin ekonomik öngörüler ve enerji fiyatları, ısıtma soğutma havalandırma yatırım birim fiyatları vb bilgiler yer almaktadır. Projenin sonuç raporunun Aralık 2015 içerisinde İZODER'e teslim edilmesi beklenmektedir.

ENERJİNİZİN %50'si BİZDEN!

Yalıtımda 50 yıllık İzocam uzmanlığı ile soğuğa, sıcağa, gürültüye, yangına ve dış etkilere karşı* binalarınız güvenli ellerde.

%50'ye varan enerji tasarrufu sağlayan İzocam Manto Yalıtım Sistemleri, sayısız renk seçeneğiyle ve binanız için en uygun çözümlerle hizmetinizde.

*Ses ve yangın yalıtımı için İzocam mantolama tercih edilmelidir.

www.izocam.com.tr

[f /izocam](#)
[t /izocamOfficial](#)
[in /company/izocam](#)
[i /izocamofficial](#)
[y /izocamofficial](#)

**İZOCAM
MANTO**
dış cephe yalıtım sistemleri

Renovasyonda Mantolamanın Kalbi 5. Konut Yöneticileri “Mantolama” Konferansı’nda Atacak

GNYAPI, uygulama sektörüne getirdiği kaliteli hizmet ve yenilikçi anlayışın yanı sıra üstlendiği bilinçlendirme misyonu doğrultusunda gerçekleştirdiği Konut Yöneticileri “Mantolama” Konferansı’nın hazırlıklarına başladı. Her yıl olduğu gibi her biri kendi alanında profesyonel olan üreticilerin yer alacağı ve katılımcı firmaların belirlenmeye başlandığı 5. Konut Yöneticileri Konferansı’nın bu yıl daha çok konut yöneticisinin mantolama ile ilgili kararını olumlu yönde etkilemesi bekleniyor. Konut yöneticilerini sektör profesyonelleri ile buluşturan ve katılımcılara, mantolama sürecinin başından sonuna ihtiyaç duyabilecekleri tüm bilgileri, birçok ürün ve uygulamayı bir arada sunan bir platform olan konferans, bu yıl 9 Ocak 2016 tarihinde İstanbul Marriott Hotel Asia’da gerçekleştirilecek.



Güney Yapı Yönetim Kurulu Başkanı A. Bülent Güney, geçtiğimiz yıl 460 konut yöneticisinin katılım gösterdiği konferansın amacına ulaşarak sektör tarafından sahiplenildiğini, bu yıl 5.’si gerçekleştirilecek konferansın ise 2017 yılına yaklaşılırken sektörün gelişimine katkıda bulunması ve tüketicinin bilinçlendirilmesinin hedeflendiğini belirtiyor.

Konut Yöneticileri “Mantolama” Konferansları sadece mantolama uygulaması yaptırmak üzere teklif almış konut yöneticilerinin katılımı ile gerçekleştirildiğinden renovasyon alanındaki kitleye hitap eden ve dolayısıyla bu özelliği ile üretici firmaların oldukça dikkatini çeken bir konferans. Bu anlamda konferansa bu yıl da üretici firma ve bankalardan sponsorluklar kabul edilmeye devam ediyor. Konferans öncesinde konut yöneticilerine gönderilecek 1600 adet konferans davet kataloğunda bu sponsor firmalara ve ürünlerine yer verilerek ön bir tanıtım yapma imkanı sağlanıyor. Aynı zamanda sponsor firmalara konferans esnasında stantlarını açmak ve oturumlarda sunumlarını gerçekleştirmek kaydı ile konut yöneticilerine ürünlerini tanıtabilecekleri bir platforma sağlanıyor. Üretici firmalar ürün tanıtımlarını gerçekleştirebilmek için yıl içerisinde çok sayıda çalışma yürütürken GNYAPI bu organizasyonu ile üreticilerin ulaşmak istedikleri hedef kitleyi bir araya getiriyor.



Sunuculuğunu Vatan Şaşmaz’ın üstleneceği 5. Konut Yöneticileri “Mantolama” Konferansı’nda diğer yıllardan farklı olarak katılımcılara büyük hediyeler bekliyor... Bu yılın büyük ödülünün hybrid otomobil olmasının yanı sıra verilecek teknolojik hediyeler ve katılımcı binalara mantolama bedelinde sağlanacak 3 adet %25 - 1 adet %50 indirim çekilişleri ile katılımın artması ve daha çok sayıda hedef kitlenin konferanstan fayda sağlaması hedefleniyor.

Konut Yöneticileri “Mantolama” Konferansı’nın Amacı

Konut Yöneticileri “Mantolama” Konferansları, mantolama uygulaması yaptırmaya karar vermiş ancak nasıl bir yol izlemesi gerektiğini bilmeyen konut yöneticilerinin firma seçiminden malzeme seçimine, ödemelerden hukuk sürecine ve yöneticileri bekleyen risklere kadar olan konularda akıllarına takılan tüm soruların cevaplarını bulabilecekleri bir konferans olma özelliği taşıyor. Güney, konferansın amacını açıklarken, tüketicinin kandırıldığını, birtakım yeterlilikleri bile sağlayamayan uygulayıcı firmalar yüzünden çok sayıda projenin yarı bırakıldığını, bu tutumunda sektördeki güven olgusunu etkilediğini belirtiyor ve konferans ile ilgili öncelikli hedeflerinin konut yöneticilerini bilinçlendirmek ve gerek malzeme gerekse uygulayıcı anlamında dikkat etmeleri gereken kriterleri belirlemelerini sağlamak olduğunu ekliyor.

Yaklaşık 650 site/apartman yöneticisi, 2,5 milyon m²’lik mantolama metrajı ve 150 milyon TL’lik bir iş hacmini oluşturan havuzun içerisinde seçilerek davet edilecek konut yöneticileri, 5. Konut Yöneticileri “Mantolama” Konferansı’nda da GNYAPI ve üretici firmaların ürünleri hakkında detaylı bilgi edinirken kendi binaları için en doğru kararı vermeye çalışacaklar.

DAHA AZ HACİMLE DAHA FAZLA YÜKLEME AVANTAJI

Yenilenen Starflex cam yününün **multi-pack** paketleme tekniği sayesinde,
hem içeride hem de dışarıda kazanan siz olun.



YENİ



STARFLEX MULTIPACK PAKETLEME AVANTAJLARI

- 18 rulo bir arada
- Aynı hacimde daha fazla yükleme
- Palet ile indirme bindirme
- Minimum stok maliyeti
- Dış sahada stoklama



ode.com.tr

ODE[®]
INSULATES THE FUTURE

Fatih Tosun
MRICS, Lisanslı Değerleme
Şirketleri Birliği Derneği
Yönetim Kurulu Başkanı
BREEAM Uluslararası
Değerlendiricisi

Sürdürülebilirliği Değerlemek: Yeşil Değer

Fiziksel, çevresel ve sosyal faktörlerin geniş bir yelpaze ile yayıldığı sürdürülebilirlik kavramı yasal uygulamalarda ve ekonomik davranış ve tercihlerde giderek daha önemli bir rol oynamaya başlamıştır. Gayrimenkul değerlendirme uzmanlarının binanın sürdürülebilirlik özelliklerinin ve mevzuat, kamu politikasının ve değeri etkileyen mali tedbirlerin tamamen farkında olması hayati önem taşımaktadır. Gayrimenkul piyasalarının zaman içinde sürdürülebilirlik kavramına daha duyarlı olacağı muhtemeldir. Bu nedenle gayrimenkul değerlendirme uzmanları, eğilimleri ve mülk sahibi olmak isteyenlerin değişen görüşlerini takip ederken sürdürülebilirlik kavramına uygun ve yeterli veriler toplamalıdır.

Sürdürülebilirlik tanımı kesin bir terim olarak karşımıza çıkmıyor. Fakat sosyal, çevresel ve ekonomik konularda geniş bir yelpazeyi kapsadığında bir fikir birliği var. Şimdilerde yasa koyucular ve politikacılar arasında iyi tanınan ve sıkça dillendirilen bir kavram olmaya başladı bile. Çevre korumayı ve sosyal eşitliği sağlarken ekonomik büyümeyi ve istikrarı sürdürmek kamu ve özel kuruluşların önemini kabul ettiği tedbirler bütününe gösteriyor artık.

Bütün bu kavramların ışığında sürdürülebilir bir binayı neyin oluşturduğuna dair fikirler sürekli olarak değişen ihtiyaçlar doğrultusunda önemini ve etkisini geliştiriyor. Ayrıca, her gayrimenkul sahibinin kendi ihtiyaçlarına göre sürdürülebilir bir bina yapmak için anahtar faktörler hakkında farklı görüşleri sahip olduğunu biliyoruz. Bütün bunlarla birlikte gayrimenkul değerlendirme çalışmalarında "sürdürülebilirlik" farkındalığı ön plana çıkmalı ve gayrimenkul değerlendirme uzmanı değerlendirme çalışmasını desteklemek için aşağıdaki hususları dikkate almalıdır:

- Konu gayrimenkulün sürdürülebilirlik karakterlerinin analizi,
- Çevresel risklerin varlığı ve bunların sigorta ve ipotekli konut finansmanı sistemi ile ilişkisi,
- Genel kabul görmüş ve gerekli standartları, bunlara bağlı riskleri içeren binanın sürdürülebilirlik özelliklerinin maliyeti,
- Binanın nasıl kullanıldığı ile ilişkili işletme maliyeti ve potansiyeli veya maliyet tasarrufu sağlama riski,
- Sürdürülebilirlik özelliklerinin sonucunda yeniden satış, yeniden kiraya verme ve pazarlama kolaylığı,
- Kiracılı mülkiyet durumunda, kiracının kira antlaşması sırasında verimsiz ısıtma sistemleri, kötü yalıtımlı duvarlar ve camlar gibi sürdürülebilirlik özelliklerinin eksikliğini kullanması ihtimali,

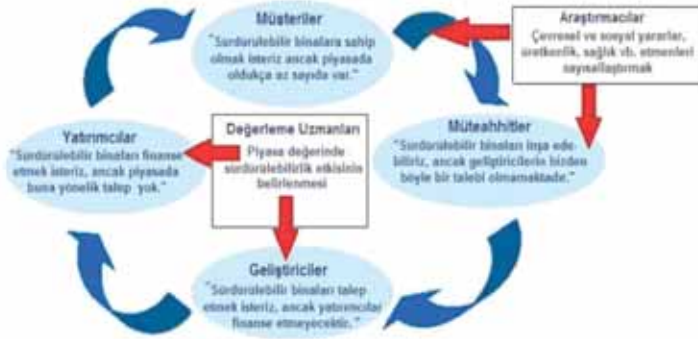


- Gerekliliği olan değişikliklerin maliyetlerini azaltan herhangi yerel veya ulusal teşviklerin ya da emisyon azaltma programlarının varlığı,
- Pazarın belli bir kısmında tipik bir potansiyel alıcının sürdürülebilirlik bilincinde olması ihtimali.

Bütün bu faktörler gözönünde bulundurulduğunda günümüzde bu faktörlerin çoğu pazar değerine veya kira değerine önemli bir etkiye neden olmaya başladığı kabul edilmektedir. Artık önümüzdeki dönemde sistematik olarak bu faktörlerin dikkate alınması ve gelecekteki önemini anlatılması pazarın değişiklikleri algılaması ve tepki vermesine neden olacaktır.

Gayrimenkul değerlendirme uzmanının rolü, karşılaştırılabilir işlemlerin analizi yolu ile elde ettiği kanıtlar ışığında Piyasa Değeri'ni değerlendirmektir. Yani piyasalara yön vermez, piyasaları yansıtır. Sürdürülebilirlik ile ilgili farkındalık önemli ölçüde yükselmiş olmakla birlikte, dikkatler henüz enerji verimliliği, daha az ölçüde karbon emisyonu ve su taşıma eğilimlerine odaklanmıştır. Ancak sadece bu gündemdeki konular değil sosyal ve çevresel bir dizi faktör pazardaki talepte değişikliklere yol açacaktır. Ayrıca daha sıkı yasal gereksinimler giderek yeni binaların özelliklerini değiştirecekler, daha talepkar bu stan-

dartları karşılayamayan mevcut stok gerekli olan değişikliklerin yapılmasının ekonomik maliyeti yüzünden Piyasa Değeri açısından risk altında olacaklardır. Bunun ışığında diyebilirizki sürdürülebilirlik kavramı değerlemenin içinde yer almaya başlayacak ve gayrimenkullerin Piyasa Değeri'nde de etkin bir rol oynamaya başlayacaktır.



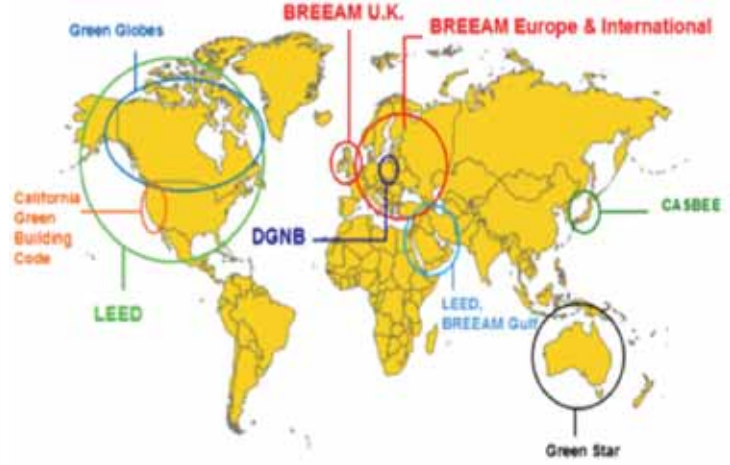
Pazarda ise yukarıdaki kısır döngü çemberi Türkiye'de yeni yeni kırılmakla birlikte Dünya'da hızlı bir biçimde Yeşil Bina (Sürdürülebilir Bina) kavramı yayılmaya başlamıştır. Pazarda, daha iyi bir yer seçimi, tasarım, inşaat, işletme, bakım ve geri dönüşüm yoluyla binanın yaşam döngüsü sırasında insan sağlığı ve çevre üzerindeki bina etkilerini azaltan verimliliği artıran uygulamalar "Yeşil Binalar" olarak tanımlanıyor. USGBC (United States Green Building Council) tarafından 'Yeşil Bina', alışlagelmış binalara kıyasla sosyal, çevresel, ekonomik, sağlık ve verimlilik performansını arttırmak için tasarlanan, inşa edilen ve işletilen binalar olarak görülüyor. Dünya üzerinde birçok organizasyon, binaları gayrimenkul sahibinin faydası için "yeşil" olarak sertifikalandırıyor ve diğer pazar oyuncuları da terim için birçok tanımlamalar yapıyorlar. Görüyoruz ki bütün bu tanımlamalar yeşil binaların altı öznesini işaret ediyor:

- Yer seçimi
- Su verimliliği
- Enerji verimliliği
- İç mekan hava kalitesi
- Malzemeler
- İşletme ve bakım

'Yeşil Binalar', pazarda artan satış/kira değeri, daha yüksek doluluk oranları, düşük işletme giderleri, daha yüksek net faaliyet geliri, daha düşük kapitalizasyon oranı ve verimlilik artışları gibi özellikleriyle avantaj sağlıyor.

Dünyada en bilinen sürdürülebilirlik değerlendirme sistemleri arasında:

- BREEAM (Building Research Establishment Environmental Assessment Method), Birleşik Krallık



- LEED (Leadership in Energy and Environmental Design), Amerika Birleşik Devletleri ve Kanada
- Green Star and NABERS (National Australian Built Environment Rating System), Avustralya bulunuyor.

Yukarıdaki Yeşil Bina Sertifikasyonu Sistemleri'nin coğrafi dağılımı görüldüğü gibi, Avrupa ülkelerinde BREEAM, Amerika'da LEED ve Avustralya'da Green Star tercih edilmektedir. Bütün bu sertifikasyon sistemlerindeki puanlamalara baktığımızda enerji verimliliğine ayrılan oranın daha yüksek olduğunu görüyoruz. Bu nedenle ısı direnci yüksek yalıtım malzemeleri ile duvar, tavan ve çatı yalıtımı yapmak binanın enerji tüketimini azaltmak için gereksinim duyulan enerji modellemesinin ayrılmaz bir parçasıdır. Bir binanın enerji verimli olması için en önemli unsur ısı yalıtımı ve malzeme seçimidir.

Türkiye'de de son beş senedir bu konuda farkındalık başladı. 2017 yılı Mayıs ayına kadar tüm mevcut binaların Enerji Kimlik Belgesi'ne sahip olması gerekiyor. Dünyada ise, bu bilinçlenmeye ön ayak olan 'Yeşil Bina Sertifikasyon Sistemleri' pazarı da etkiliyor. Türkiye'de de müteahhitlerin, geliştiricilerin ve yatırımcıların piyasanın çevresel, sosyal ve ekonomik etkenlerden dolayı talep etmeye başladığını görmesikle önümüzdeki 5 yıllık dönemde "Yeşil Bina Sertifikasyonu"na sahip binalarda çok hızlı bir artış göreceğiz. Bu durum hem yapıların piyasa değerinde farklılıklar yaratacak hemde ipotek finansmanı vb. finansal hizmetlerde farklı ürünler ve hizmetler ortaya çıkacaktır. Bir de ekonominin canlanmasında, özellikle inşaat sektörüne ve yan sektörlerine yeni ürünler katmada büyük etken olacaktır.

Sürdürülebilirlik kriterlerini karşılayan gayrimenkulün değeri Piyasa Değeri'nin üstünde, sürdürülebilirlik kriterlerini karşılamayan gayrimenkulün değeri ise Piyasa Değeri'nin altında olacaktır. Pazar yanlış fiyatlandırmayı tanımladığında ve ayarlayan konumuna geçtiğinde o zaman "Yeşil Değer"den bahsetmeye başlayacağız. Bu "Yeşil Değer"de enerji verimliliği ve ısı yalıtımı oldukça etkili olacaktır.

İncek Blue, Alsecco Ecomin Taşyünü Isı Yalıtım Sistemiyle Yalıtılıyor

Proje adı : Sinpaş GYO İncek Blue
Proje Yeri : İncek-Ankara
Yüklenici Firma : Sinpaş GYO
Uygulayıcı Firma : Okanoğlu
Metraj : 30.000 m²



Sistem Ürünleri:

- Alsecco Taşyünü Isı Yalıtım Levhası (6 cm)
- Alsecco Isı Yalıtım Yapıştırıcısı
- Alsecco Dübel
- Alsecco Donatı Fılesı (160gr/m³)
- Alsecco Isı Yalıtım Sıvası
- Alsecco Kaplama Astarı
- Alsecco Son Kat Dekoratif Kaplama
- Alsecco Dış Cephe Boyası

Sinpaş GYO tarafından hayata geçirilen İncek Blue, mimari çözümleri ve konumu itibarıyla bölgenin en seçkin projelerindedir. Yeşil ile mavinin dengesinden ilham alınarak geliştirilen, İncek Life projesinin en kıymetli yerinde, kumsalın ve 1250 m² büyüklüğündeki açık yüzme havuzunun tam önünde yer alıyor.



Sinpaş GYO İncek Blue, ısı yalıtımında Alsecco Ecomin Taşyünü Isı Yalıtım Sistemi'ni tercih etmiştir. Alsecco Ecomin Taşyünü Isı Yalıtım Sistemi, TS EN 13500 Mineral Esaslı Harici Kompozit Isı Yalıtım Sistemleri (ETICS) Standardı'na sahip olarak kalitesini ispatlamış bir ısı yalıtım sistemidir.

Son kat uygulamasında ise doğal şartlara dayanıklı, mineral esaslı son derece rahat nefes alabilen, kolay uygulanan ve su itici özelliğe sahip Alsecco dekoratif kaplama kullanılmıştır. Böylelikle binanın konstrüksiyonunun dış hava şartlarından etkilenmeden korozyon güvenliği ve dış cephe dayanıklılığı arttırılmıştır. Son kat için Alsecco Silikonlu boya seçilmiştir.



Gürültüyü dışarıda bırakın.



Şişecam Akustik Lamine Cam, özel teknolojisiyle 50 dB'e kadar ses yalıtımı sağlar, gürültüyü dışarıda bırakır. Emniyetli ve güvenli yaşam alanları yaratır.



ŞİŞECAM
AKUSTİK
LAMİNE CAM

444 9 872

sisecamduzcam.com

[f](https://www.facebook.com/sisecamduzcam) [t](https://www.instagram.com/sisecamduzcam) /sisecamduzcam

Doğru Yalıtım Kalınlığı ile Pasif Ev Şartlarına Yaklaşmak Mümkün

Fatih Öktem
Satış ve Paz. Sor.
Genel Müdür Yrd.
İzocam A.Ş.

Yalıtımdan en iyi sonucu alabilmek için “kalın yalıtım”dan kaçınmamak gerekiyor. Türkiye gibi farklı iklimlerin hüküm sürdüğü ülkelerde yalıtım kalınlıkları bölgele-re göre farklılık gösterebiliyor. Ancak, doğru yalıtım kalınlığı uygulandığı takdirde %100 enerji tasarrufu sağlayan Pasif Ev şartlarına yaklaşmak mümkün.

Yalıtım konusunda yapılan hataların başında ince ve kalitesiz malzemelerle yalıtım uygulanması geliyor. “Daha kalın” yalıtım malzemesi kullanımı, sistemdeki diğer maliyetleri yükseltmeden, tasarrufun orantılı bir şekilde artırılmasını sağlıyor. Örneğin; sıvalı dış cephe ısı yalıtım sisteminde 6 cm yalıtım yerine 12 cm yalıtım yapılması durumunda, yalıtım uygulaması maliyetinin seçilecek yalıtım malzemesine bağlı olarak % 43-66 aralığında artmasına rağmen, tasarruf potansiyeli % 100 artıyor. Bunun en güzel örneği de düşük enerji, sıfır enerji veya artı enerji olarak adlandırılan binalar... Bu binalarda en önemli adım tasarım olup, tasarımda yüksek kalınlıklarda kullanılan yalıtım malzemeleri ile enerji ihtiyacı da azalıyor.

İzocam Satış ve Pazarlamadan Sorumlu Genel Müdür Yardımcısı Fatih Öktem; batı bölgelerimizde bulunan evlerin tepeden tırnağa ve kalın yalıtım yapılmasıyla hem kış aylarında yaşanabilecek yapısal olumsuzlukların engellenebileceğini hem de yazın sıcaktan korunarak konfor sağlanacağını söylüyor. “Batı bölgelerimizde bulunan evlerde kalın yalıtım ile, yazın soğutma ve kışın ısınma amaçlı enerji tüketimini azaltmak mümkün. Bodrum’da, Antalya’da ya da Çeşme’de yer alan bir evin en az İstanbul’dakiler kadar yalıtım ihtiyacı bulunuyor. Burada önemli olan nokta mevsim koşullarına uygun olan kalın yalıtımın yönetmelikler doğrultusunda uygulanması gerekiyor. Yalıtım kalınlıkları illerin, hatta ilçelerin konumlarına göre bile değişiklik gösteriyor. Örneğin Datça’da yer alan bir evde duvarlarda asgari 6 cm ve çatılarda en az 10 cm yalıtımın yapılması gerekir. Yönetmeliği gerek şartı olarak bu kalınlıklar Fethiye, Datça, Marmaris ve Gökova gibi yazın gözbebeği olan diğer ilçelerimiz için de geçerlidir. Örneğin sıfır enerjili evler veya bir başka deyişle Pasif Evler yüksek kalınlıkta yalıtım uygulaması ile inşa edilmeleri sayesinde %100 enerji tasarrufu sağlıyor. Dolayısıyla Pasif Ev kriterlerindeki kalınlıklara yaklaşmamız, yalıtım ile enerji tasarrufunda yol kat etmemizi sağlayacaktır. Bu nedenle TS 825’te belirtilen yalıtım kalınlıklarının revize edilerek yükseltil-



mesi bizi gelişmiş ülkelerin hedeflemekte olduğu Pasif Ev şartlarına yaklaştıracaktır. Örneğin Gaziantep’te TS 825 Binalarda Isı Yalıtım Kurallarına göre duvarlarda en az 8 cm ve çatıda ise 12 cm kalınlıkta yalıtım yeterli görülürken, Türkiye’nin ilk sertifikalı pasif evi olan binada Pasif Ev standardına uygun koşulların teşkil edilebilmesi için duvarlarda en az 40 cm, döşemede 30 cm, çatıda ise 30 cm kalınlıkta yalıtım uygulanması ile ancak gelecek öngörülü enerji tasarrufundan söz edilebilmiştir.”

Türkiye’de yalıtım sektörü 16 milyon m³’lük bir pazara sahip ve kişi başına 0.2 m³ yalıtım tüketimi bulunuyor. Avrupa’da ise kişi başına 0.7 m³ yıllık yalıtım tüketimi düşüyor. Bu rakamın Amerika’da 1 m³ seviyesinde olduğu ve pazar büyüklüğünün yaklaşık 260 milyon m³ seviyesinde seyrettiği biliniyor. Söz konusu verilere baktığımızda Avrupa ve Amerika’da “kalın yalıtım” bilincinin ne kadar yaygın olduğunu görebiliyoruz. Bu bilincin bahsi geçen coğrafyada yaygınlaşması ise tesadüf değil, devlet teşvikleri bu bilincin yaygınlaşmasında kilit rol oynuyor. Örneğin ABD’de konut başına 6.500 \$, İrlanda’da 4 bin £ ve İtalya’da ise yalıtım uygulamasının % 50’si hibe ediliyor. Ülkemizde de “kalın yalıtım” bilincinin yaygınlaşması ve bölgelere göre en iyi sonucun alınabileceği uygulamaların yapılması gerekiyor. Öyle ki Türkiye’deki mevcut konut stoğunun neredeyse %75’i TS 825 Binalarda Isı Yalıtım Kurallarına uygun yalıtılmamış ya da yalıtımsız... Ülkemizde TS 825 Binalarda Isı Yalıtım Kuralları Standardı’ndaki sınır değerler



doğrultusunda belirlenmiş olan ısı yalıtım kalınlıklarını daha da artırmak, binaların uzun dönem başarımlarında etkili olacaktır. Özellikle de 2000 yılından sonra inşa edilen yeni binalarda TS 825'de belirtilmiş kalınlıklara sadık kalınıyor ancak gelişmiş ülkeler ile karşılaştırıldığında bu kalınlıkların da yetersiz olduğu açıkça görülüyor ve standardın sürdürülebilirlik ve düşük karbon ekonomisi çerçevesinde revize edilerek, bir an önce ideal kalınlıklara yer verilmesi gerekiyor.

TS 825 Binalarda Isı Yalıtım Kuralları Standardı, binalarda hem ısıtma hem de soğutma yapılması durumunda, ülkemiz genelindeki yalıtım kalınlıklarını derece gün sayısı temelli 4 farklı iklim bölgesine bağlı olarak duvarlarda en az 6-12 santimetre, çatılarda ise en az 10-18 santimetre olarak öngörüyor. Türkiye gibi farklı iklimlerin hüküm sürdüğü ülkelerde yalıtım kalınlıkları bölgelere göre de farklılık gösterebiliyor. Isıtmanın önemli olduğu Artvin'in Arhavi, Hopa gibi yüksek kesimlerde bulunan ilçelerinde yalıtım için öngörülen en düşük kalınlık duvarlarda 6 cm seviyesindeyken, soğutmanın önemli olduğu Bodrum ve Ayvalık gibi sahil kesimlerinde de duvarlarda asgari 6 cm kalınlıkta yalıtıma ihtiyaç olabiliyor. İstanbul 2. bölge için de 8 cm kalınlık uygulanması gerekiyor. Ankara 3. bölge için 10 cm

ve Erzurum 4. bölge için ise 12 cm olması gereken en düşük kalınlıklar olarak tespit ediliyor ısıtma ve soğutmanın yapıldığı bina duvarları için... Ancak doğru olan ise bu kalınlıkların iki katı oranında uygulamalar yapılması. İzocam, doğru ve kalın yalıtımla tam bir koruma sağlanabileceğini ve daha konforlu yazlık evlere sahip olabileceğini vurguluyor.

Daha kalın yalıtım malzemeleri kullanarak yapılan yatırımdan azami fayda ve verim elde etme şansı varken eksik bilgi ve denetimsizlik nedeniyle bu olanaktan yararlanılamıyor. Uygulamada yalıtım kalınlıkları ülkemizde 4-5 santimetre olarak dikate alınırken, Avrupa ülkelerinde bu değer 20-50 santimetre aralığında değişiyor.



Haber

Yangına Dayanımlı İzocam Ürünleri TÜYAK Sempozyumu'nda Sergilendi

Izocam, TÜYAK tarafından bu yıl dördüncüsü düzenlenen TÜYAK 2015 -Yangın ve Güvenlik Sempozyumu'na katıldı. Sempozyum 12-13 Kasım'da WOW Convention Center'da gerçekleşti. İki yılda bir, yangın güvenliği konusunda uzman firmaları, akademisyenleri, mimar ve mühendisleri, uygulamacıları bir araya getiren TÜYAK, bu yılın ana temasını "Konaklama Ve Sağlık Yapılarında Güvenlik" olarak belirledi. Sempozyumda akademisyen, bilim adamı ve yangın uzmanları oturum, panel ve forumlarda yangın güvenliği konusunu tartıştı.

TÜYAK Vakfı ve Derneği Kurucu ve Onursal Başkanı Prof. Dr. Abdurrahman Kılıç'ın açılış konuşmasını gerçekleştirdiği sempozyumda Yüksek Binalarda Güvenlik, Yangını Önleme ve Yangından Kurtarma, Yangın Güvenliği ve Eğitimi, Yangın Durdurucu ve Geciktirici Malzemeler, Endüstriyel Tesislerde Güvenlik, Yangın Yönetmelikleri ve Standartları başta olmak üzere birçok konuya değinildi.

Yangına karşı son anda değil, en başta korunmanın önemini vurgulayan İzocam, sempozyumda 90 dakikaya kadar yangın dayanımı sağlayan InWall Bölme Duvarları ve 120 dakikaya yangın dayanım sertifikalı Tekiz taşıyıcı panelleri hakkında bilgi verdi. Meydana gelebilecek olası yangınlardan korunmak amacıyla ürünler geliştiren İzocam, A1 sınıfı yanmaz yalıtım malzemeleri kullanarak geliştirdiği 120 dakikaya kadar yangın güvenliği sağlayan çözümleri ile Sempozyum sergi alanında yer aldı. Son dönemde dikkatleri üzerine çeken InWall hafif bölme duvarlar, yangın kapısı levhası, taşıyıcı mantolama sistemi ve Tekiz ürünlerinin tanıtıldığı stantta yangın güvenliğinde pasif önlemler vurgulandı.

Yangın anında 90 dakikaya kadar koruma sağlayan InWall'un EI30, EI60 ve EI90 sertifikaları bulunuyor. InWall Bölme Duvar Sistemleri ofisler, okullar, oteller, alışveriş merkezleri gibi insanların yoğun olarak yer aldıkları alanlarda uygulamaya elverişli olmasıyla dikkat çekiyor. Yangın dayanımında çözüm sunan sertifikalı diğer İzocam ürünleri ise Tekiz taşıyıcı çatı panel ile taşıyıcı yalıtımlı cephe paneli... Sanayi binalarının yalıtımında tercih edilen Tekiz taşıyıcı çatı panelinin REI120 yangın dayanımı sertifikası, Tekiz Taşıyıcı yalıtımlı cephe panelinin ise bütünlük ve yalıtım kriterlerinde 60 dakika (EI60) ve bütünlük kriterlerinde 120 dakika (EI120) yangın dayanımlı panel sertifikası bulunuyor. Yangın Yönetmeliği'nde yüksek binaların cephelerinde aranan yanmazlık özelliği ise İzocam Manto Taşıyıcı sistem ile sağlanıyor.



Kale'den daha Hafif ve daha Dayanıklı Mantolama Çözümü: Mantostone

Kale'nin yenilikçi ürünü Mantostone, ısı yalıtım levhası yapıştırma ve sıva harcında standartların üzerine çıkarak, daha hafif, kolay uygulama ve uzun ömürlü mantolama imkanı sunuyor.

Yapı sektörünün öncü markası Kale, inşaat sektörüne yönelik ürün gamında yeniliklere imza atmaya devam ediyor. Kale'nin geliştirdiği taşıyıcı levhası hafif yapıştırma ve sıva harcı olan Mantostone, yüzde 40 daha hafif ve daha düşük su emme özelliği ile Türkiye'de bir ilk olma özelliğini taşıyor.

Yüksek esneklik ve tutunma gücüne sahip, nefes alabilen, hava koşullarına, suya ve darbelere karşı dayanıklılığıyla farklılık yaratan Mantostone; uygulamada sağladığı kolaylıklarla da yapıştırma ve sıva harcı olarak sektöre yenilik getiriyor.

Mantostone; sahip olduğu yapıştırma + sıva metrekarede 5,5 - 6 kg tüketim değeriyle, standart yapıştırıcı ve sıva tüketimi metrekarede 10 kg olan standart harçlara göre, yüzde 40 daha az yapıştırıcı ve sıva harcı kullanma imkanı sunuyor.

Taşıyıcı ısı yalıtım levhası ile yapılan standart mantolamanın ağırlığı metrekarede 17,5 kg'lara çıkarken; Mantostone, bu ağırlığı metrekarede 13,1 kg'a çekip, binaya metrekarede binecek yükün, yüzde 25 daha hafif uygulanmasını sağlıyor.

Haber

Kalekim, Batimat Fuarı'nda Teknik Çözümleriyle Fark Yarattı

Kalekim, Paris'te düzenlenen dünyanın en önemli yapı fuarlarından 'Batimat 2015'te, yenilikçi ürünleriyle fark yarattı. Yapı kimyasalları alanında Türkiye'de açık ara birinci olan Kalekim'in Avrupa'da da 5'inci sıraya yerleştiğini belirten Kalekim Genel Müdürü Altuğ Akbaş, "Bugün Kalekim markasıyla tam 70 ülkede, her yapıya özel teknik çözümler sunuyoruz" dedi. Yapı sektöründe 42. yılını kutlayan Kalekim'in, köklü Ar-Ge tecrübesiyle geliştirerek ilklere imza attığı ürünlerini 'teknik çözüm' konseptiyle sunduklarını belirten Altuğ Akbaş, "Faaliyet gösterdiğimiz iş kollarında lider ve yenilikçi çizgimizden ayrılmadan ürün gamımızı, sektördeki trendleri ve tüketici ihtiyaçlarını gözetererek yeni ürünler ile genişletiyoruz. Bugün 70 ülkeye ürünlerini sunan Kalekim olarak, uluslararası pazarda büyümeye devam edeceğiz" diye konuştu.

Fransa'nın başkenti Paris'te 2-6 Kasım 2015 tarihlerinde düzenlenen Uluslararası İnşaat Endüstrisi Fuarı 'Batimat 2015'te yerini alan Türkiye yapı kimyasalları sektörünün lideri Kalekim; teknik yapıştırıcılar, ısı ve su yalıtımı ürünleri, iç ve dış cephe boyaları ile hazır renkli sıvalardan oluşan yeni ürünlerini, dünyanın dört bir yanından gelen profesyonel ve tüketicilerle buluşturdu.



Kale'nin bu yıl pazara sunduğu Mantostone'un standart yapıştırıcı ve sıvalara göre çok daha kolay ve hızlı uygulama kolaylığı sayesinde, taşıyıcı levhalar ile daha sağlam, dayanıklı ve uzun ömürlü mantolama yapıyor. Mantostone, daha az tüketim sağlamanın yanı sıra nakliye açısından da avantajlı olmasından dolayı çevreye katkıda bulunuyor.



“Türkiye’de Enerji Tasarrufu ve Isı Yalıtımı Bilinci” Araştırma Sonuçları Açıklandı

XPS yalıtım levhası üreticisi sanayici ve işadamlarından oluşan XPS Isı Yalıtımı Sanayicileri Derneği’nin, TNS Global’e Eylül ayında yaptırdığı enerji tasarrufu ve ısı yalıtımı bilinci konulu kapsamlı anket araştırmasının sonuçları 25 Kasım günü gerçekleştirilen basın toplantısı ile açıklandı.

Araştırma sonuçları Türkiye halkının yarısından fazlasının ısı yalıtımı konusunda yeterince bilinç sahibi olmadığını gösterdi. Araştırmayı değerlendiren XPS Isı Yalıtımı Sanayicileri Derneği Başkanı Emrullah Eruslu, “Sonuçlar Türkiye genelinde ısı yalıtım bilincinin geliştirilmesi konusunda tam bir seferberliğe ihtiyaç olduğunu ortaya koydu. Zira enerji tasarrufu denince vatandaşın aklına ilk önce halen A sınıfı beyaz eşyalar, tasarruflu ampuller ve kullanılmayan odaların radyatörünü kapatmak gibi konular geliyor.” dedi.



2015 yılının Eylül ayında, 18 ilde 1560 denekle yüz yüze görüşme yöntemiyle gerçekleştirilen araştırmada çarpıcı sonuçlar gözlemlendi.

Enerji Tasarrufu Algısında Isı Yalıtımı Üçüncü Sırada

Sonuçlara göre “enerji tasarrufu sağlayan ürün” dendiğinde ankete katılan deneklerin aklına gelen ilk nesnenin, yüzde 48 ile “A sınıfı beyaz eşya” olduğu raporlandı. Enerji verimliliği sağlamak için ısı yalıtımı ve mantolamanın öneminin algısı ise yüzde 10’da kaldı. Oysa bir binada % 50-60 enerji tasarrufu, ancak binanın ısı yalıtımlı olması ile sağlanabiliyor. Yine söz konusu sonuçlara göre vatandaşın doğal gaz faturasını azaltmak için en çok yaptığı eylemin yüzde 61 ile “kullanılmayan odadaki kaloriferlerin kapatılması” olduğu gözlemlenirken, ikinci sırayı yüzde 48 ile “kaloriferi kısma” aldı. “Isı yalıtımı ve mantolama” yüzde 41 ile ancak üçüncü sırada kendine yer bulabildi.

“Kaloriferi Kısarak Enerji Tasarrufu Yapamayız”

Doğalgaz tasarrufu için radyatörü kısmanın ya da kapatmanın ciddi bir etkisinin olmayacağını ifade eden Eruslu, “Sanıyorum bu yanlış, sobayla ısınan ve sobanın tek bir odada yandığı dönemlerden kalma bir alışkanlık. Halbuki kışın ve yazın konfor şartlarını korumak için en verimli yöntem mantolamadır. Kışın ısıtılan havanın havaya uçmaması, korunması sadece ısı yalıtımı ile mümkün. Yaz koşullarını ve sıcak iklim bölgelerini de unutmamak lazım. Yazın da ideal iç ortam sıcaklığını korumak, yani klima ile soğuttuğumuz odanın yeniden ısınmaması için, duvarlarda ısı transferini önleyecek levhalar ile yapılmış ısı yalıtım uygulamalarına ihtiyaç var. Tüm Avrupa ülkelerinde ve dünyada enerji verimliliği binaların çatı, duvar ve zeminlerine levhalarla yapılan ısı yalıtım uygulamaları ile çok daha verimli sistemler hedefleniyor. Standartlara uygun, doğru malzemelerle ısı yalıtımı olmadan enerji verimliliğinden bahsetmek mümkün olmaz” diye konuştu.

“Konutlarda Enerjinin Yüzde 85’ini Isıtma ve Soğutmaya Harcıyoruz”

“Bu sonuçlar, örneğin Türkiye’de konutların ısıtma ve soğutması için harcanan enerji miktarının, toplam tüketimin yüzde 85’ine denk geldiğinin bilinmediğini gösteriyor” diyen Eruslu, “Yani hane halkının elektrik ve doğalgaz faturası olarak ödediği enerji harcamasının büyük bir bölümü evlerimizin ısıtmasına ve soğutmasına harcıyoruz. Kalan yüzde 10-15’lik bölümü ise elektrikli ev aletleri ve



aydınlatmada kullanıyoruz. Fakat araştırma raporunun gösterdiğine göre tasarruflu ampul kullanarak veya A sınıfı beyaz eşya kullanarak daha fazla verimlilik hedeflendiği yanlışlığı var. Üstelik bilindiği gibi ısı yalıtımında kullanılan levhaların kalınlığı arttıkça enerji tasarrufu, yalıtım maliyetine oranla çok daha yüksek oranlarda artıyor. Ancak şunu da belirtmek gerek ki, yapılan araştırmada ısı yalıtımı için kullanılan ürünler arasında aklına gelen ilk ürünün yüzde 64 oranla ‘renkli köpük levha’ yani XPS tipi ürünler çıkması umut verici ve sevindirici bir veri. Bu durum vatandaşın yalıtım malzemesi olarak XPS ürünlerini ısı yalıtımı amacıyla benimsediğini gösteriyor” ifadelerini kullandı.

Enerji Kimlik Belgesi

Yapılan araştırma ayrıca, 1 Ocak 2017 tarihinden itibaren tüm binalar için taşınması zorunlu bir belge olacak olan "Enerji Kimlik Belgesi" hakkında vatandaşın neredeyse hiçbir bilgisinin olmadığını ortaya koydu. Sonuçlarda deneklerin sadece yüzde 4'ünün Enerji Kimlik Belgesi hakkında bilgisi olduğu gözlenirken, oturduğu binanın Enerji Kimlik Belgesi'nin olup olmadığını bilenlerin oranı ise yüzde 18 olarak gerçekleşti. Enerji Kimlik Belgesi konusundaki bilinç seviyesinin, yaş, eğitim ve gelir grubu büyüdükçe artması da bu konudaki bir başka dikkat çekici unsur oldu. Enerji Kimlik Belgesi'nin ne olduğu konusunda en bilinçli kesimin yüzde 6 ile orta-üst sosyoekonomik sınıfı temsil eden C1 sınıfı olduğu gözlemlenirken, "Binamızın Enerji Kimlik Belgesi var" cevabını en çok veren denekler ise, toplumun en üst sosyoekonomik sınıfı olan AB sınıfı ile 55 yaş ve üstü gruptan denekler olduğu anlaşıldı.



"Sonuçlar Oldukça Vahim Ancak Ümit Verici"

Isı yalıtımı bilinci açısından Türkiye genelinde ortaya çıkan tablonun Türkiye'de enerji verimliliği konusunun gerçekten doğru bilinmediğini ortaya koyduğunu söyleyen Emrullah Eruslu, XPS Isı Yalıtımı Sanayicileri Derneği'nin 2006'dan bu yana yaptığı çalışmaların ne kadar gerekli ve isabetli olduğunu bu çalışmayla daha net bir biçimde ortaya çıktığını ifade etti. Eruslu, "Özellikle enerji tasarrufu ve faturaların düşürülmesi noktasında ısı yalıtımının en son sıralarda görülüyor olması, doğru uygulanan ısı yalıtımının yüzde 50'den fazla enerji tasarrufu sağladığı gerçeğini de göz önünde bulundurduğumuzda, bizim açımızdan son derece dikkat çekici bir veri" diye konuştu.

"Yalıtım Bilinci İçin Seferberliğe İhtiyaç Var"

Türkiye'nin enerji ithal eden, yüzde 75 oranında dışa bağımlı bir ülke olduğunu hatırlatan Emrullah Eruslu, "Özellikle doğal gaz ithalatı noktasında, 2013 yılı verilerine göre dünyada en çok ithalat yapan ilk 5-6 ülkeden biriyiz. Halen enerji üretimimizin yaklaşık üçte birini ise doğal gaz çevrim santrallerinden sağlıyoruz. Rusya ve İran gibi komşu ülkelerden satın aldığımız doğal gazın da cari açığa da etkisi oldukça yüksek. Dolayısıyla vatandaşın yalıtım konusunda bilincinin artırılması hem hane halkı ekonomisini hem de ülke ekonomisini olumlu yönde etkileyeceği apaçık bir gerçek olarak önümüze çıkmış durumda. Özellikle araştırma sonuçlarına göre vatandaşın Enerji Kimlik Belgesi konusunda bilgili olmadığını gözlemliyoruz. Oysa yaşadığımız binaların ne kadar enerji tükettiğini, ısınmak için ne kadar doğalgaz, elektrik harcadığımızı ölçümleyebilirsek, verimliliği arttıracak hedeflerden de ancak o zaman bahsedebiliriz. Enerji Kimlik Belgesi, satın alacağımız ya da kiralayacağımız evin, ısınma-soğutma için ne kadar enerji harcadığını belgeleyen bir sertifika. Dolayısıyla bu konuda vatandaşın bilinçlendirilmesi çok büyük önem taşıyor.

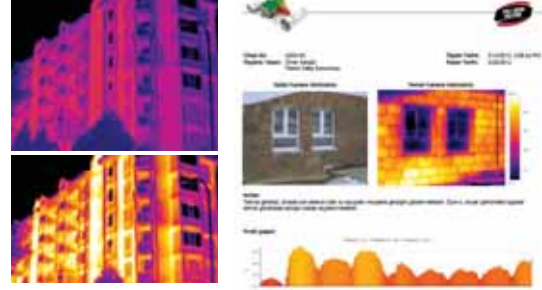
Kısacası halkın ısı yalıtımı hakkında bilinçlendirilmesi konusunda deyim yerindeyse tam bir seferberliğe ihtiyaç var." ifadelerini kullandı. Eruslu, bu seferberlikte kamu otoritesine ve özellikle de medyaya büyük görevler düştüğünün altını çizerek, "Örneğin ilgili bakanlıkların hazırlatacağı kamu spotlarının televizyonlarda yayımlanarak vatandaşın yalıtım konusunda farkındalığını artırmak, ulusal basında yalıtımla ilgili dosyalar veya özel ekler hazırlamak, derneğimiz gibi sivil toplum kuruluşlarının sesini duyurmak, vatandaşın yalıtım konusunda bilinç düzeyini artıracaktır. Bundan başka okullarda ilgili derslerin müfredatlarına yalıtımla ilgili konular eklenmesi de gelecekte enerji verimliliği açısından daha bilinçli nesillerin yetişmesine olanak sağlayacaktır" dedi.

XPS Isı Yalıtımı Sanayicileri Derneği hakkında

XPS Isı Yalıtımı Sanayicileri Derneği, 2006 yılı Mayıs ayında XPS yalıtım levhası üreticisi sanayici ve işadamları tarafından, yalıtım bilincinin gelişmesi, yalıtımda AB standartlarında ileri teknoloji ürünlerin kullanımının yaygınlaşması için üyeleri arasında birlik ve beraberlik ortamı oluşturmak amacı ile kurulmuş sivil toplum örgütüdür.

Capatect'ten Tasarrufa Ücretsiz Hizmet: Termal Kamera

Capatect, binalardaki ısı kaçaklarını ücretsiz "Termal kamera hizmeti" ile gözle görünür hale getiriyor. Capatect tarafından ücretsiz olarak sunulan "termal kamera" hizmeti, sıcaklık ölçüm özelliği ile binaların yalıtım ve ısı sorunlarını ortaya çıkarıyor. Dış cephe ve çatılarda kızılötesi ışınlarla hava akımı veya rutubet kaynaklı sorunları tespit ederek yalıtıma ihtiyaç olan bölgeleri işaret ediyor. Infrared görüntüleme yapabilen termal kameralar sayesinde ısı yalıtımı yetersiz binalarda meydana gelen ısı kaçakları görülebiliyor. Ölçüm için gerekli ortam koşullarının sağlanması durumunda; termal kameralar ile elde edilen analizler doğru ısı yalıtım sistemlerinin farkını ortaya koyduğu gibi, ısı yalıtımsız ya da yetersiz ısı yalıtımına sahip binalarda ısı kaçaklarından dolayı enerji kayıpları tespit edilebiliyor. Böylece enerji tasarrufuna ve hava kirliliğini azaltmaya katkı sağlayan ısı yalıtım sistemlerinin ihtiyaca yönelik kullanımını belirleyen bu hizmeti, Filli Boya Yalıtım tüketicilere "ücretsiz" olarak sunuyor.



Binanın Ömrü Boyunca Tasarruf Sağlıyor

Capatect, üstün performanslı ısı yalıtım sistemiyle binalardaki ısı kaçaklarını engelleyip bina ömrü boyunca enerji tasarrufunu garanti ediyor. Üstelik bu tasarruf ile 2-3 yıl içerisinde ısı yalıtımı için harcanılan masraf amorti edilebiliyor. Capatect Isı Yalıtım Sistemi, elde edilecek tasarruf oranını yükseltirken, sistemin kendisini amorti edeceği süreyi ise kısaltıyor.

Binaların İhtiyaçları Gözle Görülür Hale Geliyor

Termal kamera teknolojisi, gözle görülemeyen alanları ekrana yansıtarak sorunların ilerlemeden çözülmesini sağlıyor. Capatect teknik elemanları tarafından çekimler yapıldıktan sonra bilgisayar ortamına aktarılan görüntülerle binaların termik açıdan bütün zayıf noktalarını tespit etmek mümkün. Resimler üzerinde yapılan değerlendirmeler sonucunda uzmanlar tarafından gerekli analizler yapılıyor ve konut sahipleriyle paylaşılıyor. Bu sayede tüketiciler, binalarındaki ısı kayıplarını birebir görerek alınması gereken önlemler konusunda bilinçleniyor ve yalıtım yaptırarak bu kayıpların nasıl önlendiğini daha iyi algılıyor.

Uzmanlara göre, ülke çapında Dış Cepheye uygulamayabileceğimiz doğru bir ısı yalıtım sistemi ile ortalama %50 oranında enerji ve yakıttan tasarruf sağlamak ve her yıl ülke ekonomisine 25 milyar TL değerinde katkı sağlamak mümkündür. Yalıtım kalınlık ve standartlarını arttırarak bu tasarrufu da arttırmak mümkün.

Capatect Isı Yalıtım Sistemi

Filli Boya tarafından 2003 yılında Türkiye pazarına sunulan Capatect Isı Yalıtım Sistemi, Capatect markasının sahip olduğu 50 yılı aşkın ürün ve uygulama tecrübesini, üstün ısı yalıtım performansına sahip Capatect Dalmaçalı Isı Yalıtım Levhası ile birleştiren bir sistemdir. Tüm ana ürünleri Betek Gebze ve Kayseri fabrikalarında üretilmekte olan Capatect Isı Yalıtım Sistemi, TS EN 13499 ısı yalıtım sistemi standardına uygunluk belgesi ile Avrupa teknik onay kuruluşu "EOTA" tarafından verilen ETAG 004 uygunluk belgesini de alarak üretim ve ürün kalitesini ispatlamıştır.

"Filli Boya Danışma Merkezi 444 1 222"

7. Enerji Verimliliği Forumu ve Fuarı 14-16 Ocak'ta Kapılarını Açıyor

35. Enerji Verimliliği Haftası çerçevesinde gerçekleşecek olan 7. Enerji Verimliliği Forumu ve Fuarı, 14-16 Ocak 2016 tarihlerinde İstanbul WOW Convention Center'da yapılacak. Enerji verimliliği alanında Türkiye'nin en büyük ve en önemli etkinliklerinden biri olan EVF 2016, Türkiye'de Enerji Verimliliği Kanunu yürürlüğe girdikten sonra ilk kez 2009 yılında düzenlendi. Bu yıl 7. kez düzenlenecek Enerji Verimliliği Forum ve Fuarı, Tan Turizm Havayolu Taşımacılık Bilgisayar Elektrik Sanayi ve Dış Ticaret Anonim Şirketi / Dorak Mice tarafından organize ediliyor.

7. Enerji Verimliliği Forumu ve Fuarı (EVF) ile katılımcı ya da ziyaretçi olarak, enerji verimliliği alanında çalışan bilim insanları, kamu, özel ve sivil toplum kuruluşlarının üst düzey temsilcileriyle tanışabilir, paneller çerçevesinde bu alandaki tüm yenilikleri takip edebilir, uluslararası ve yerel firmalarla iş ağlarınızı genişletebilirsiniz.



Detaylı bilgi için: www.evf.gov.tr

enerjinizi bořa harcamayın!

Yalıtımınızı GÜMÜŐ ATERPÖR ile yaptırın ülkenize
ve bütçenize katkı sağlayın!
Geleneksel yalıtım sistemlerine göre
% 20 daha fazla yalıtım sağlar.

Ekonomi
Performans
Sürdürülebilirlik



ÇEVRE
DOSTU



(0 322) 441 02 06 (Adana)
(0 232) 853 73 74 (İzmir)
(0 312) 467 07 98 (Ankara)
(0 262) 641 79 71 (Kocaeli)
(0 224) 211 25 56 (Bursa)

www.atermit.com



M. Kemal Gel
Teknik Danışman
BTM AŞ

Yalıtım Bilinci ve Yalıtımlı Binaların Değeri

Bugünlerde sık sık konuştuğumuz konu bu! Toplumda yeterli düzeyde yalıtım bilinci var mı? Yalıtım, toplumun her kesiminde biliniyor mu? Bunu anlayabilmek için yalıtım konusunda Türkiye’de yapılan çalışmaları kısaca özetlemek gerekir.

Bitümün su geçirimsizlik özelliğinin bilinirliği M.Ö. 6000’li yıllara kadar uzanmaktadır. Bugünkü anlamda su yalıtımı ile tanışmamız M.Ö. 605 yılında yapılan Babil’in asma bahçelerinde su yalıtımı bitüm katları arasına metal levhalar konularak yapılmıştır. Fabrikasyon su yalıtım malzemelerinin üretimi 20. yüzyılın başlarında bitümlü karton üretimi ile başlamıştır. Isı yalıtımında ise ortaçağlarda İzlanda’da yapılan yapıların kapı ve pencerelerinin güney yönüne doğru açıldığını, yapının kuzey duvarlarını da toprak yamaçlara yasladıklarını görmekteyiz.

Yalıtım kavramı ile ciddi anlamda 1970’li yılında tanıştık. Petrol fiyatlarındaki aşırı artışlar sonunda ısınma maliyetlerinin artması kişileri arayışlara sevk ettiği dönemde Bakanlık, pencere boyutlarında kısıtlama getirdi. Aynı günlerde bir firmanın kapıcı reklam filmi oynatılmaya başlandı Bu film ile tüketicinin ısı yalıtımı konusunda bilinçlendiği kesindir. Aynı dönemlerde BTM A.Ş.’nin “Su iğne deliğinden de geçer” reklamları su yalıtımı konusunda ilk bilgileri tasarımcıya, üstleniciye ve tüketicie vermeye başladı. Ancak bu çabalar yeterli değildi, uzun bir süre bu konuda üretim



yapan firmaların tasarımcılara ve uygulayıcılara yönelik çalışmaları nihai tüketicie gerektiği gibi yansıyamıyordu.

1986 yılında Avrupalı üreticiler ile rekabet edebilmek için üretilen malların standartlarından, kalitelerine, çeşitlerine kadar yeniden bir yapılanma dönemi geçirdik. Yeni çıkan ürünlerin özelliklerini, kullanım detaylarını, uygulama yöntemlerini daha büyük kitlelere anlatılması gerekiyordu. Bu amaçla yalıtım bilincini tasarımcıya, üstleniciye ve tüketicie gerektiği gibi anlatabilmek amacıyla, 1993 yılında İZODER, uygulamaya yönelik kalifiye personel yetiştirebilmek için 1998 yılında İYEM, eğimli çatıları toplumun her kesimini anlatabilmek amacıyla 2002 yılında da ÇATIDER kuruldu.

19 Ağustos 1999’da yaşanan, İzmit ve Adapazarı depremi toplumun her kesimine çok önemli bir kelimeyi “korozyonun” taşıyıcı sistem içindeki demir donatının, nemin ve suyun etkileriyle paslanarak depremde gelecek kuvvetleri karşılayamaz hale gelmesi olduğunu öğretti. Bu aşamada tüketici düzeyinde yapılan çalışmaların büyük bir bölümü binaların boyanması veya ısı yalıtım malzemeleri ile mantolanması veya taşıyıcı sistemin güçlendirilmesi şeklinde oldu. Ancak bütün bu çalışmaların hiçbirini mevcut yapıların toprak altında kalan taşıyıcı sistemlerini suyun zararlı etkilerinden kalıcı şekilde korumaya yönelik değildi.

Akademik çevrede ise temellerde dıştan yapılacak olan su yalıtımının korozyonu önlemedeki etkileri çeşitli platformlarda, mesle-



ki kuruluş ve dergilerde tartışılmaya başlandı. Çünkü kalıcı önlemlerin, yapım aşamasında doğru malzeme, doğru detay ve doğru işçilik ile yapılması gerekmektedir.

TSE ve Çevre Şehircilik Bakanlığınca yayınlanan TS 825 Binalarda Isı Yalıtım Kuralları, Isı Yalıtım Yönetmeliği, Yangın Yönetmeliği, İmar Yönetmeliğinde su yalıtımının zorunlu olması gibi kurallar ve yayınların, toplum bilincinin artmasına ve yapı kalitesini yükselmesine önemli katkıları olmuştur.

Bu mesleğe ilk başladığım yıllara göre, tüketici yalıtım konusunda daha bilinçli. Yakın zamana kadar konut alıcılarındaki algı "çatı katından ve zemin kattan daire alınmaz" şeklindeydi. Bu düşüncelerin nedeni, çatı katı soğuk olur, su alır, küf yapar, bodrum ve zemin kattan da su, nem gelir, küf oluşur şeklindeydi. Zaman içerisinde ülkemizde konut üretiminde artan tüketici bilinci, malzeme kalitesi ile, bahçe ile birleşen zemin katları ve çatı katlarının da ne kadar kullanışlı ve güzel olabileceği müşteriler tarafından görülmeye başlandı. Bu sayede dairelerin değeri artarken müteahhitler de çatı katlarına daha fazla özen göstermeye başladılar.

Yalıtımın bina maliyetindeki payının da %3 civarında olduğu düşünülürse, sağladığı tasarruflar ve değer artışları yalıtımın karlı bir yatırım olduğunu göstermektedir. Mevcut binalara yapılan ısı yalıtım uygulamaları bina sakinlerinin enerji giderlerini azaltarak yapılan yatırımın 3-4 yıl gibi bir sürede amorti etmesini sağlamaktadır. Bununla da kalmayıp, yalıtımlı ve enerji kimlik belgesi olduğu için binanın değeri artmaktadır. Yalıtımlı yapıların değerinin artması, İzmir Balçova' da olduğu gibi, yoğun yapılaşmanın olduğu

bir semte oldukça ucuz bir enerji kaynağı olan jeotermal enerjinin ısıtmada kullanılması sonrası yapıların değerinin artmasına benzerdir. Birinde enerji kaynağı ucuz iken, diğerinde enerji giderleri azalmaktadır ve yapının değeri artmaktadır.

Son dönemde Avrupa'da bitkilendirilmiş çatılar giderek önem kazandı. Türkiye'de bitkilendirilmiş çatı uygulamaları giderek artmaktadır. Bitkilendirilmiş çatıların; ekonomik katkıları yanında, sel baskınlarını önlemede, şehir üzerinde oluşacak ısı adası etkisini azaltmadaki önemli katkısı yanısıra şehir içindeki tozun azalmasına, şehir yaşamından oluşan gürültünün azalmasına da katkısı bulunmaktadır. Bugüne kadar hiç kullanılmayan teras çatılarının, bitkilendirilmiş park şeklinde olması mekanı daha kullanılabilir, yaşanır hale getirmektedir.

Gelin hep birlikte, binanın korunumu ile birlikte kendi sağlığımız için, kendi güvenliğimiz için "ısı, su, ses, yangın yalıtım" kavramlarını öğrenelim ve bilmeyenlere öğretelim. Herhangi bir konut veya yeri kiralarırken, satın alırken veya yaptırırken "Bu yapıda nelerle ilgili hangi yalıtımlar yapıldı? diye soralım.

Toplumun yalıtım bilinci ancak bu şekilde en iyiye ve doğruya doğru yönelecektir.



Haber

BTM, Paris'te Yoğun İlgi Gördü

Türkiye'nin lider yalıtım şirketi BTM, uluslararası alanda önemli bir platform olan ve iki yılda bir düzenlenen Batimat Paris 2015'te, zengin ürün yelpazesi ile 13. kez yer aldı. Yalıtım sektöründe yerel ve uluslararası standartlarda ve kalitede üretim ve hizmet sağlayan lider firma BTM, 2-6 Kasım 2015 tarihleri arasında Paris'te gerçekleşen "Batimat Paris 2015-International Building Exhibition" da yerini aldı.

1959 yılından bu yana düzenlenen, dünya yapı fuarları arasında önemli bir yeri olan fuara BTM, 1989 yılından beri düzenli olarak katılıyor. BTM, zengin ürün yelpazesi ve yalıtım teknolojilerine yenilikçi yaklaşımıyla dış pazarlarda konumunu daha da güçlendirmeyi hedefliyor. Çözüm odaklı yenilikçi ürünleriyle sektöründe lokomotif firma olan BTM'nin fuar boyunca sergilediği yeni ürünler yoğun ilgi gördü. Sentetik membran grubundan taşıyıcı TPO ve PVC örtüler, yeni nesil yapı kimyasalları ürünleriyle yer aldı. Ayrıca geliştirme aşaması tamamlanan yüzeyi laklı oluklu bitümlü çatı kaplama levhası Corrubit, dış ortam koşullarına daha dayanıklı, daha canlı ve albenili yeni yüzey şekli ile fuar boyunca katılımcıların beğenisine sunuldu.

BTM Yönetim Kurulu Başkanı Levent Ürkmez fuar ile ilgili olarak görüşlerini dile getirdi: "Batimat, bizim için kritik önemi olan bir platform. BTM olarak tam 26 yıldır bu fuara katılıyoruz. Bu yıl standımızda Fransa çoğunlukta olmak üzere Fas, Rusya, İtalya, Tunus, Avusturya, Ukrayna, Çin ve Tahiti gibi farklı coğrafyadaki ülkelerden ziyaretçi ağırladık. Toplamda 37 farklı ülkeden firma ile bağlantı kurmuş bulunmaktayız. Ve yeni işbirlikleri için de ön çalışmalar başlatıldı. Yurtdışı fuarlar daralan Türkiye pazarına birer alternatif yaratma açısından oldukça faydalı platformlar. BTM olarak ürünlerimizi dünya çapında tanıtmaya devam edeceğiz."

87.000 m² alanda gerçekleşen, 1900 katılımcı firmanın ürünlerini sergilediği fuar, yaklaşık 190.000 ziyaretçi ağırladı.



MANTA

BELUGA

ORCA

SU YALITIM MEMBRANI

AVANTAJLARI

- ◀ Su yalıtımında süreklilik sağlar.
- ◀ Betonarme içindeki çelik donatının korozyonunu önleyerek bina dayanımını korur.
- ◀ Bina ömrünü uzatır.
- ◀ Bakım gerektirmeyen ekonomik, uzun ömürlüdür.
- ◀ Mükemmel esnekliktedir.
- ◀ Yüksek ve düşük sıcaklıklarda kararlıdır.
- ◀ Hızlı ve kolay uygulanır.
- ◀ Kimyasallara dayanımı tamdır.
- ◀ Uygulama Standardı tanımlanmıştır.

www.atiskanalci.com

Çukurbazı San. Bölge, Bursa Yolu 20. Km ESKİŞEHİR
Tel : +90 (222) 411 33 30 pbx
Faks : +90 (222) 411 30 11

YAPILARDA
USTA ÇÖZÜMLER

ATIŞKAN
YAPI ÜRÜNLERİ

Cam Yünü Starflex, Isı Yalıtımında Kuralları Değiştiriyor

ODE'nin, AR-GE ve yeni teknoloji yatırımlarıyla yenilediği yıldız ürünü Starflex, üstün Premium kalitesi ile ısı iletkenlik kat sayısını %33 azaltıyor. Camyününde pazardaki dinamikleri değiştirecek birçok yeniliği hayata geçiren ODE, yenilenen Starflex'i geçtiğimiz günlerde piyasaya sundu. Yeni Starflex'in en dikkat çekici özellikleri arasında, ısı iletkenlik kat sayısını yüzde 30'un üzerinde azaltması, yumuşak, pamuksu (düşük mikronerli ve daha iyi dağılımlı elyaf) dokusu ile kullanım kolaylığı sunması ve uygulama süresinde tasarruf sağlaması yer alıyor.

Dünya üzerinde yaklaşık 10 markanın, Türkiye'de ise sadece ODE'nin kullandığı bu yeni teknoloji sayesinde kalınlık kaybı olmadan sıkı sarım imkanı sunan yeni Starflex, farklı markalarda yaşanabilen tozuma, kaşındırma, batma vb. etkileri de ortadan kaldırıyor. Multipack paketleme yatırımı sayesinde Starflex, lojistik olarak aynı hacme %33 daha fazla yükleme, paletle indirme bindirme, dışarıda stoklama ve minimum stok maliyeti imkanı gibi birçok fayda sağlıyor. Starflex'te yapılan raflama yatırımı ise, multipack paketleme sistemi ile uyum, hızlı yükleme gibi avantajların yanı sıra, %40 stok kapasitesi artışı sağlıyor.

EUCB Belgesi ile çevreci kimliği onaylandı

Starflex, 2014 yılında başlanan sertifikalandırma sürecini de tamamlayarak, EUCB Belgesi'ni almaya hak kazandı. EUCB

Belgeli Camyünü, kanserojen olmadığı kesin olarak ispat edilmiş elyaflar anlamına geliyor. Starflex'in, çevre performansını nicel olarak değerlendiren ve beyan eden belgeler olan EPD Çevresel Ürün Beyanı da bulunuyor. Üstün Premium kalitesi ile Starflex, toplam 75 ülkeye ihraç ediliyor.



Starflex birçok ilke imza attı

ODE Genel Müdürü Ali Türker, ısı yalıtımında yüzde 60'ın, pazarın genelinde ise yüzde 40'ın üzerinde paya sahip olan Starflex'in sektöre getirdiği yenilikleri şöyle anlatıyor; "Sektörde çevreci ambalaja ilk geçen camyünü olan Starflex, Ambalaj Sanayicileri Derneği tarafından Ambalajın Ay Yıldızları Ödülü'ne layık görüldü. Önümüzdeki sene fırın yenilemesiyle Starflex'de %30 kapasite artışı hedefliyoruz. Bu yenilikler sayesinde pazara dünya kalitesinde ürünler sunmanın yanı sıra doğanın korunmasına da maksimum katkı sağlamış olacağız. Sektörümüzün bu bakış açısını gözetken yeniliklere ihtiyacı var. Biz de Starflex ile, tedarikçi üretici olmanın ötesinde sektörde uzun soluklu bir çözüm ortağı olmayı hedefliyoruz."

Starflex Nerelerde Kullanılıyor?

Isı yalıtımı, ses yalıtımı, akustik düzenleme ve yangın güvenliği amaçlı kullanılan Starflex, hem yapı grubu yalıtımında hem de teknik yalıtım uygulamalarında kullanılmak üzere; farklı boyut ve teknik özelliklerde, şilte, levha ve boru şeklinde üretilebiliyor. A1 sınıfı yanmaz yalıtım malzemesi olan Starflex, böcek ve mikroorganizmalar tarafından tahrip edilemeyeceği gibi zamanla bozulması ya da çürümesi de söz konusu olmuyor. Starflex; her türlü çatı yalıtımı, tavuk çiftlikleri, arıcılık ve hayvan barınaklarının yalıtımı, yat - otomotiv sektöründe taban yalıtımı, spor salonlarında, uçaklarda, depolarında, bilgisayar odalarında, konferans salonlarında taban yalıtımı vb. gibi birçok alanda kullanılabiliyor.



Pırlanta Gültepe Konutları Capatect ile Yüksek Isı Yalıtım Performansına Ulaşıyor

Proje adı	: Pırlanta Gültepe Konutları
Proje Yeri	: Albayrak/Denizli
Yüklenici Firma	: Erdem Aydın İnşaat
Metraj	: 12.000 m ²



Sistem Ürünleri:

- Capatect Dalmaçyalı Isı Yalıtım Levhası
- Capatect Isı Yalıtım Yapıştırıcısı
- Capatect Dübel
- Capatect Donatı Filesi
- Capatect Isı Yalıtım Sıvası
- Capatect Kaplama Astarı
- Capatect Mineral Kaplama



Erdem Aydın İnşaat tarafından Denizli'nin gelişen bölgesi Albayrak mevkiinde yapıma başlanan Pırlanta Gültepe Konutları, 5760 m² arazi üzerine kurulu toplamda 3 blok-tan oluşan, gerek konumu gerekse mimarisiyle şık bir görünüme sahiptir.

Pırlanta Gültepe Konutları'nın ısı yalıtımındaki tercihi Capatect Isı Yalıtım Sistemi olmuştur. Capatect Isı Yalıtım sistemi TS EN 13499, TS EN 13500 ve ETAG 004 Sistem (ETICS) standardına sahip olarak kalitesini ispatlamış birbiri ile uyum içerisinde çalışan bir ısı yalıtım sistemi özelliğine sahiptir.

Üstün ısı yalıtım performansı özelliklerine sahip Capatect Dalmaçyalı ısı yalıtım levhasının kullanıldığı projede, son kat uygulamasında dış hava şartlarına dayanıklı, nefes alabilen ve su itici Capatect Mineral Kaplama tercih edilmiştir. Capatect Mineral kaplama üzerine uygulanan Capatect-S Isı Yalıtım Sistemi boyası ile de projeye istenen dekoratif görünüm ve dayanım kazandırılmıştır.



Küf tutmayan, güvenli derz dolgusu



Ultracolor Plus

Mükemmel renk dağılımına sahip çimento esaslı derz dolgusu.

- İç ve dış mekan kullanımı için
- Efloresans oluşturmaz
- DropEffect® teknolojisi ile su itici özelliğe sahip
- BioBlock® teknolojisi sayesinde küf oluşturmaz

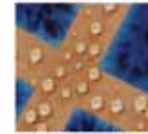
- 30 farklı renk seçeneği
- Çok düşük seviyede zararlı organik bileşen (VOC) yayımı
- TS EN 13888'e göre CG2WA olarak sınıflandırılmıştır.



ANTI-EFLORESANS



KİFE DİAYANLIK



DROP EFFECT® Teknolojisi



GENİŞ RENK YELPAZESİ

Ürün bilgisi



/MapeiTürkiye

Mapei dünyasını keşfetmek için:
www.mapei.com.tr



İsmail Kibici
Başkan
Entegre Bina Tesis ve Enerji
Yönetim Derneği (BİTED)

Binalarda Isı Yalıtımı ve Konut Değerine Etkisi

Kyoto Protokolü'ne taraf ülkelerin sera gazı emisyon kısıtlamaları ile ilgili taahhütlerinin 2020'de sona ermesine adım adım yaklaşıyoruz. Küresel iklim değişikliği ile mücadele için yeni taahhütlerin ortaya konması beklenen "BM İklim Değişikliği Sözleşmesi Taraflar Konferansı (COP 21)" Aralık ayında Paris'te düzenlenecek. İklim için hayati bir öneme sahip COP 21 buluşmasının iki hafta öncesinde, 15-16 Kasım 2015 tarihlerinde ise bir başka önemli buluşma; G-20 Liderler Zirvesi Antalya'da gerçekleşmiştir. G-20 ülkeleri, tüm dünya nüfusunun yaklaşık üçte ikisine sahip olan ve aynı zamanda dünya ekonomisinin %85'ine ve küresel ticaretin de %75'ine hâkim olarak dünyanın en büyük ekonomilerini temsil ediyorlar. Böylesi devasa ekonomilerin, dünyadaki enerji talebinin %75'inden, enerjiden kaynaklı sera gazı emisyonlarının ise %80'inden sorumlu oldukları açıktır.

“Görsel yönden şık, bakımlı, iyi bir binayı en kıymetli hale getiren unsur “ısı yalıtımının” yapılmış olmasıdır. Yöneticilerin bunu bilmesi ve daire sakinleriyle bu değeri paylaşması gerekmektedir. Çünkü binanın değerini artıran önemli faktörlerdendir.”

G-20 Liderler Zirvesi'nde, Enerji Verimliliği ve İklim Değişikliği ile ilgili Sonuç Bildirgesi'nde geçen hususlara kısaca değinmek isterim.

“Enerji verimliliğini geliştirme, temiz enerji teknoloji yatırımlarını artırma ve bu alandaki araştırma ve geliştirme faaliyetlerini destekleme konularını da içeren enerjiye ilişkin eylemlerin, iklim değişikliği ve etkileriyle mücadelede önemli olduğunun bilicindeyiz. G20 Yenilenebilir Enerji Seçenekleri Listesi'ni onaylıyoruz....binalar, endüstriyel enerji yönetimi, elektrik üretimi

ve enerji verimliliğinin finansmanı alanlarındaki çalışmaların 2015 yılı sonuçlarını gönüllülük esasına dayalı olarak desteklemeyi kabul ediyoruz...”

“İklim değişikliği, zamanımızın en büyük sınamalarından biridir. 2015'in iklim değişikliği ve etkileriyle ilgili etkin, güçlü ve müşterek eylem gerektiren kritik bir yıl olduğunun farkındayız. Paris 21. Taraflar Konferansı'ndan başarılı bir sonuç çıkması için beraberce çalışma kararlılığındaız.” Sonuç Bildirgesi'nde belirlenen enerji üretimi ve sonrasında enerji tüketimi hususunda enerji verimliliğinin büyük önem taşımakta olduğu kolayca anlaşılacaktır.



Çağımızın en önemli güç unsurlarından biri olan enerjinin etkin kullanılmaması sonucunda: Doğal kaynaklar hızla tükeniyor, çevre kirleniyor, enerji faturaları kabarıyor. Dünya'da enerji tüketiminin bu şekilde devam etmesi durumunda 2020 yılında fosil yakıt kaynaklarının yarısının tüketilmiş olacağı tahmin edilmektedir. Fosil kaynaklar, sadece yakıt olarak değil aynı zamanda başta ilaç olmak üzere kimya sektöründe pek çok alanda kullanılmaktadır. Bu yönü ile de korunması en azından tüketiminin azaltılması önemlidir. Kömür veya petrol gibi fosil yakıtların yanması sonucu, daima CO₂ oluşur. Yapılan ölçümler milyonlarca yıldır 180-280 ppm arasında değişen CO₂ seviyesinin günümüzde 360 ppm seviyesine çıktığını göstermektedir. Karbondioksit diğer sera gazlarına göre %55'lik bir oranla, doğal sıcaklık dengelerinin bozulmasında en büyük etkiyi yaparak küresel ısınmaya neden olmaktadır. Küresel ısınmanın oluşumunda sera etkisinin rolü büyüktür. Atmosfere atılan diğer sera gazları ise CO, SO₂, NO_x gibi zehirli gazlar ve radyoaktif maddelerdir.

“ Binalarda ısı yalıtımı kavramının kriterlerinin yasalarla belirlenmesi büyük önem taşımaktadır. Toplum olarak da bu konuda farkındalığımızın artırılması önemlidir ”

Başlangıçta verimli ve yeşil tesislerin tasarımı ve oluşturulması, tesisi verimli hale getirmekten daha (UPGRADE) düşük maliyetlidir. Bu sebeple tesislerin yapım aşamasında enerji verimliliği de bir kriter olarak düşünülmez. Böylelikle çevreci binalar yaratılabileceği gibi, işletme ve upgrade maliyetleri en aza düşürülecek ve tesis kullanımında kısıtlayıcı hususlar ortadan kalkacaktır. Hedefimiz, enerji tasarrufu ile işletme maliyetlerini düşürmek ve bunun ile birlikte binanın tasarım amacına uygun bir şekilde konfor faktörünü de yükseltmektir. Enerji yönetim stratejileri ile %35 ve daha yüksek oranlarda enerji maliyetlerinin düşürülmesi mümkündür. (Energy Star Building Upgrade Manual)

Enerji yönetimi için üç ana faktörün sürekli değerlendirilmesi gerekir ve bu faktörlerin birleşmesinden çıkan yaklaşıma Integrated Approach adı verilir. Burada temel amaç “Enerji Performansını Nasıl Yükseltebilecek” hususları yerine getirmektir. Enerji tasarrufu, üretimde, konfor şartlarından ve is gücünde herhangi bir azalma olmadan enerjiyi verimli kullanmak, israf etmemektir, aynı isi daha az enerji kullanarak yapmaktır. Üç sektörde enerji verimliliği uygulamaları yapılmaktadır:

- Konutlarda Enerji Verimliliği
- Sanayide Enerji Verimliliği
- Ulaşımında Enerji Verimliliği

2014 yılı cari açığımız 45,8 milyar dolar olarak gerçekleşti. Bu cari açığımızın önemli bir kısmını enerji giderlerimiz oluşturmaktadır. Gerçi son yıllarda alınan tedbirlerle enerji giderlerimizde önemli ölçülerde düşüşler olduğunu söylemek mümkündür. Enerji giderleri faturasının %37’si konutlara aittir. Bunun %85’i ısıtma ve soğutma ile tüketilmektedir.

Isı yalıtımı, binaların çatı ve duvarlarına, toprak temaslı mahallere, katları ayıran döşemelere, tesisat boruları ve havalandırma kanallarına, garaj, depo gibi ısıtılmayan bölümlere bakan duvarlara yapılır. Ayrıca özel kaplamalı yalıtım camı üniteleri ve yalıtımlı doğramalar kullanılarak kışın pencerelerden meydana gelen ısı kayıpları azaltılır, yazın binaya güneş ısı giri-

şi sınırlanır. Genel olarak ısı yalıtımının faydalarını şu şekilde özetlemek mümkündür.

Nitelikli Camlarla Isı Yalıtımı

- Gün ışığından azami şekilde faydalanmayı sağlar.
- Kışın pencerelerden oluşan ısı kayıpları azaltılır.
- Yazın binaya güneş ısı girişi sınırlandırılır.
- Isıtma ve soğutma enerjisinden tasarruf sağlar.

Isı Yalıtımı - Mantolama

- Isı kayıplarının engellenmesiyle %50 civarında enerji ve yakıt tasarrufu sağlanır.
- Binaların ilk yatırım ve işletme maliyetleri düşer.
- Daha az yakıt ile daha çok ısınmanızı sağlar.
- Yazın daha az elektrik kullanarak daha çok serinlemenizi sağlar.
- Rutubet ve yoğunlaşma gibi olayları engeller.
- Ani ısı farklılıklarından kaynaklanan çatlama ve yıpranmalar önlenir.
- İç ve dış cepheleriniz korunduğu gibi demir donatılar paslanmaz.
- Betonarme kısımlar uzun yıllar depreme karşı dayanıklılığını kaybetmez ve onarım masrafları azalır.

Isı yalıtımından umulan faydayı şu şekilde genellemek mümkündür. Öncelikle ısı yalıtımının iyi anlatılması gerekmektedir. Isı yalıtımı yaparak binanın kullanım ömrünü uzatmak, kullanıcılarına konforlu ve sağlıklı mekânlar sunabilmek, binayı kullandığımız dönemlerde soğutma ve ısıtma giderlerinden tasarruf sağlayarak aynı oranda enerjiden verim almak çok mümkündür. Diğer yandan ısı yalıtımından beklenen fayda, yaşam şartlarımızı daha az enerji kullanarak aynı kalite ve konforda, daha az maliyetle ve daha az çevreye zarar verilmesidir. Isı yalıtımlarında binanın bulunduğu coğrafya, rüzgâr, iklim şartları gibi diğer etkenlerin de sağlıklı bir şekilde tespiti ile yalıtım için kullanılacak malzemelerde doğru seçimi önemlidir.

Tüm bu tedbirlerle hem dış cephe, hem de bina içinde özel uygulamalarla ısı transferini en aza indirilerek enerji tasarrufuna katkı sağlamak amaçlanmaktadır. Isı yalıtımının aynı zamanda ulusal kalkınmaya da büyük katkı sağladığı ve sağlayacağı açıktır.

BİTED’in Misyonu

BİTED’in misyonu; konut ve ofis binalarının yanı sıra fabrika, otel, spor kompleksi, hastane, okul, hapishane gibi yaşam alanlarında “Entegre Bina Tesis ve Enerji Yönetim Hizmetlerinin” üretime ve tüketimine makro bakış açısıyla yaklaşarak, sektörel hizmet sunumunu dünyadaki profesyonel örneklerin seviyesine taşımak, verimliliği artırmak.



armacell®

oneflex
oneflex.com.tr



Elastomerik
Kauçuk Köpüğü
Yalıtım Levhaları



Elastomerik
Kauçuk Köpüğü
Yalıtım Boruları



Kauçuk Esaslı
Ses Yalıtım
Levhası

**DÜNYANIN
HER YERİNDE
FARK YARATIR**

Armacell Yalıtım A.Ş.

Fabrika

Barakfakih Mah. Barakfakih Sanayi Bölgesi
16. Cad. No:13, 16450 Kestel / Bursa
T: 0224 411 17 62-63 | F: 0224 411 17 64

Merkez Ofis

Halkalı Merkez Mah. Basın Ekspres Yolu Capital Tower
No:9 Ofis:29 34303 Küçükçekmece / İstanbul
T: 0212 603 68 60 | F: 0212 603 68 61

www.armacell.com | www.oneflex.com.tr

Haber

Unopomp Mühendislik, Armacell'in Bayisi Oldu

Armacell Yalıtım A.Ş.'nin yeni iş ortağı ve İstanbul Bayilerinden Unopomp Mühendislik, Armacell teknik ürünleri ile Oneflex elastomerik kauçuk yalıtım ürünlerinin İstanbul Anadolu ve Avrupa yakasında iddialı projelerde yer almasında etkin rol oynayacak. Armacell Yalıtım'ın Bayisi olan Unopomp Mühendislik Genel Müdürü Haldun Çakmak, "İşletmelere, mekanik müteahhitlere, tesisatçılara malzeme anlamında hizmet veriyoruz. Bünyemizde yer alan İlke Mühendislik ile sattığımız ürünlerin servisini de üstlenip satış sonrası desteğimizi de maksimum düzeyde sağlıyoruz. 5'i mühendis, toplam 17 kişilik kadromuz ve alt bayilerimiz ile İstanbul'un Anadolu ve Avrupa bölgelerinde iş takibi yapıyoruz. Ayrıca prestij projelerde de yer alıyoruz. Tema İstanbul, Maslak Kapital, Babylon Bomonti, Vizyon Kolejleri, Ataköy Selenium, Aydın Üniversitesi gibi. Firmamız iklimlendirme sektöründe yalıtım ürünleri konusunda, alanında dünya devi Armacell Yalıtım ile bayilik anlaşması yaptı, güzel bir sinerji yarattık" dedi.

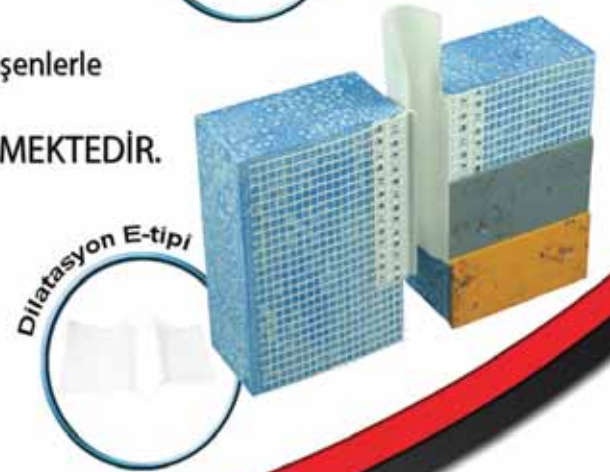
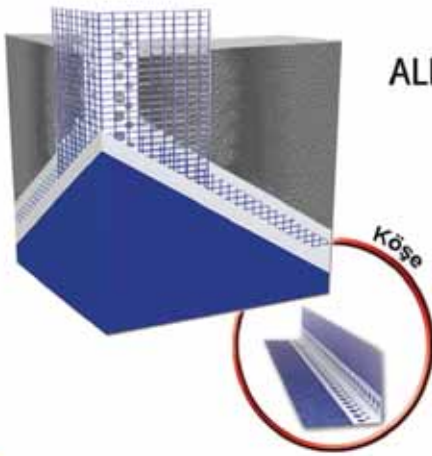
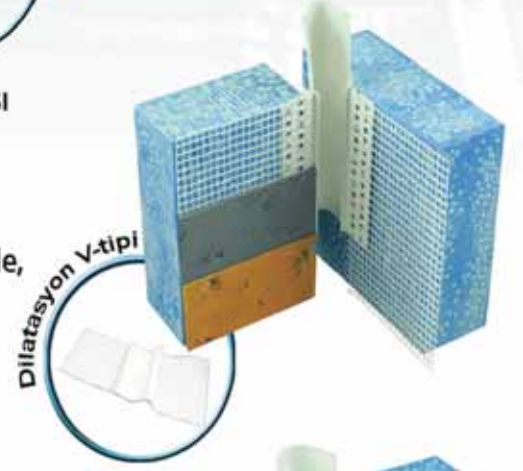
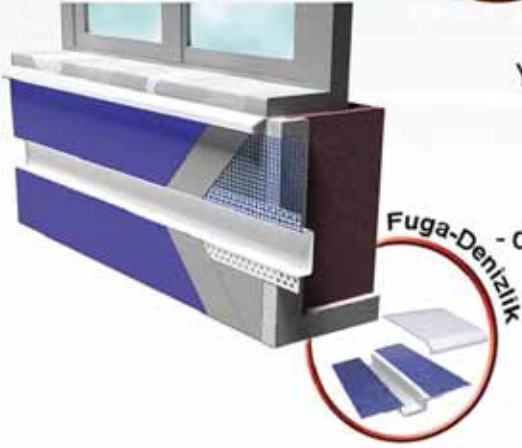
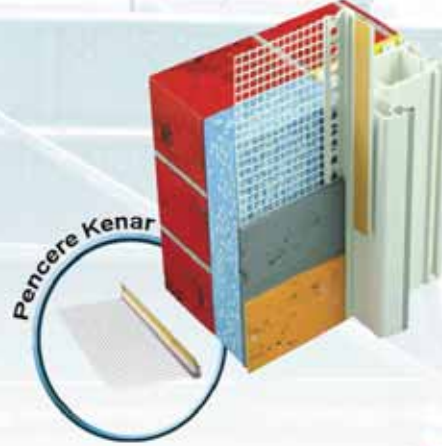
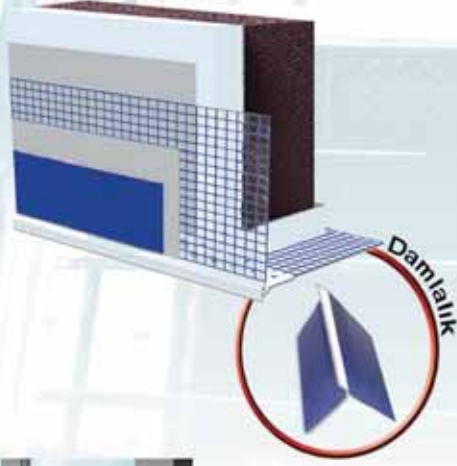
Türkiye'nin çok dinamik ve hızlı büyüyen bir ülke olduğunu, 2016 yılında da inşaat yatırımlarının devam edeceğini, çalışmalarını bu yönde geliştirdiklerini ifade eden Çakmak, Das Yalıtım'ın Oneflex markalı ürünlerini, elastomerik kauçuk boru izolasyon ve levha ürünlerini satarken Armacell'in ülkemize yatırım yapması ile çok geniş ürün gamı ile tanıştıklarını, inşaat sektörünün yanı sıra gemi, otomotiv, beyaz eşya sektöründe de satabilecekleri ürünlerin mevcut olduğunu, Tuzla'da bir tersaneye pompa satmak için gittiklerinde Armacell ürünlerinin kullanıldığını gördüklerini, bu durumun da ellerini güçlendirdiği söyledi. Çakmak, "Gemi sektörü ülkemizde inşaat sektörü gibi son yıllarda çok güçlenmiştir. Armacell'in sektöre özel yalıtım ürünleri elastomerik kauçuk köpüğü HN Armaflex kullanılıyor. Tersanelerimiz 2025 yılına kadar dolu olacak, iş bağlantıları var. Biz de Armacell ürünlerini pazarlayarak hizmet sunacağız. Müşteri portföyümüz Tuzla ile Silivri arasında. Kendi nakliye araçlarımız ile hizmet veriyor, nakliye ücreti almıyoruz, ürünlerin servislerini de üstleniyoruz. Ağırlık verdiğimiz ürünlerimiz ise pompalar, vanalar, otomasyon ürünleri ve iklimlendirme yalıtım ürünleri. Uzun vadede ise mekanik tesisat marketi olma çalışmalarımız mevcut" dedi.

armacell®
oneflex
oneflex.com.tr

Isı Yalıtım Sistemlerinde Kullanılan Fileli Profiller



ALFOR PLASTİK



Yapılarda düzgün köşe ve darbelere karşı

dayanım sağlayan fileli profiller;

- dış koşullara dayanıklı yapıştırıcı seçimiyle,

- orijinal hammaddeyle hazırlanmış

özgün formüllerle,

- standartlara uygun ölçü ve bileşenlerle

ALFOR TARAFINDAN İMAL EDİLMEKTEDİR.



www.alfor.com.tr

Üstün Üretim Teknolojisi ile, Herkes Kazandırır

COREX'in üstün katman teknolojisine sahip güçlendirilmiş çekirdeği, iç mekan kuru duvar ve asma tavan imalatları esnasında bütün ihtiyaçlar araştırılarak ve bu araştırmalar sonucunda levhanın gerekli katmanlarında farklı yoğunluklar uygulanarak üretilmiştir. COREX, bünyesinde gereksiz hiçbir yükü barındırmaz.



Daha düşük karbon salımı

COREX kazandırır. Doğaya kazandırır. Daha düşük karbon salımı ile üretilen COREX, doğaya daha az zarar verir. Doğal kaynaklarımızı daha az tüketir. Böylece çocuklarımız için daha yaşanılabilir bir dünya bırakmamıza yardımcı olur.



Farklı çekirdek katmanları

COREX'in ihtiyaç duyulan kısımları daha farklı yoğunluklarda üretiliyor. Farklı çekirdek katmanları sayesinde COREX, üstünde gereksiz hiçbir ağırlık bulundurmuyor.



Daha rahat taşınabilirlik

Gücü ihtiyaç olan katmanlarda yoğunlaştırdığı için COREX, taşıma ve uygulama gibi işlemler sırasında gereksiz hiçbir yükü size taşıtmaz.



Daha üstün vida tutma kabiliyeti

Üstün katman teknolojisi sayesinde, levhanın farklı yerlerinde farklı yoğunluklarla üretilen COREX'in vidalama yapılan kenar bölgeleri özel olarak tasarlanmıştır.



Daha düşük ısı iletkenlik değeri

COREX, bilinen eşdeğer kalınlıktaki standart levhalara göre, daha düşük ısı iletkenlik değerine sahiptir.



Daha esnek

Üretim teknolojisi COREX'e özel bir esneklik katıyor.

Sadece
Lafarge Dalsan
bayilerinde





corex



Kağıt-çekirdek yapışma üstünlüğü

COREX'in özel katman teknolojisine sahip güçlendirilmiş çekirdeği, formülasyonu sayesinde üstündeki kağıda sıkı sıkıya yapışır. COREX'in kağıt kaplaması çekirdeğinden ayrılmaz. Bu yapışma özelliği, levhaya sağlam bir yapı kazandırır.



Aynı tonajlı kamyonu daha fazla m²

Gereksiz yükleri taşımak yerine, COREX ile daha fazla m² taşımanın avantajını yaşayın. Üstün katman teknolojisi sayesinde daha ekonomik nakliye avantajını yakalayın.



Yükü azaltır

COREX, uygulayanın yükünü azalttığı gibi, uygulandığı binaları da gereksiz yüklerden kurtarır.



TS EN 520'ye uygun

Tüm fark yaratan özelliklerinin yanında COREX, aynı zamanda, TS EN 520 standardı ile üretiliyor.



Düşük sehim değerleri

COREX'in üstün katman teknolojisine sahip güçlendirilmiş çekirdeği sarkma ve sehim yapma problemlerini asgariye indiriyor.

Park Afyon Alışveriş Merkezi Su Yalıtımı

Proje Adı:	Park Afyon AVM
Projenin Yeri:	Afyonkarahisar
Uygulayıcı Firma:	Özgür Yapı A.Ş.
Toplam Arsa Alanı:	29.331 m ²
Su Yalıtımında:	7000 m ² Tyvek Housewrap Firecurb
Kullanılan Malzemeler	
Satışı Yapan Firma:	Mardav Yalıtım Bayisi Telekoğlu İnşaat

Afyonkarahisar'ın şehir merkezinde gerçekleştirilen Park Afyon Alışveriş Merkezi, Afyon halkı için alternatif bir sosyal yaşam alanı olmaya hazırlanıyor. Park Afyon Alışveriş Merkezi, Batı Anadolu'da bir kavşak noktası olan Afyonkarahisar'ın şehir merkezinde, eski otobüs terminali arazisinde hayata geçecek. 45 bin metrekare kiralanabilir alan üzerinde yaklaşık 160 mağazadan oluşacak projede, ulusal ve uluslararası moda markaları, çok katlı mağaza, hipermarket, teknoloji market, sinema, eğlence üniteleri ve 2 bin kişi oturma kapasiteli yeme içme alanının yanı sıra dünya mutfağından örnekler sunan seçkin kafe ve restoranlar da yer alacak.

Projede Dupont Tyvek Housewrap Firecurb nefes alan yalıtım örtüleri kullanılmıştır. Klasik bir şekilde yalıtım malzemesinin dış kısmına uygulanan veya duvar yapı sisteminin içine entegre edilen ve kurulum süresince de koruma sağlayan DuPont™ Tyvek® FireCurb™ nefes alan su yalıtım örtüleri, binalar gibi uzun vadeli ve önemli yatırımların korunmasında mükemmel bir çözüm sunmaktadır.



Isidem Yalıtım Interclima Fuarı'na Katıldı

Yurtdışında Türkiye'yi başarıyla temsil eden % 100 Türk markası Isidem Yalıtım, 2 - 6 Kasım 2015 tarihleri arasında Fransa'nın Paris şehrinde düzenlenen ve dünyaca ünlü markaları bir araya getiren Interclima Paris Fuarı'na katıldı. Son dönemde HVAC sektörünün en önemli oyuncularından biri haline gelen Isidem Yalıtım, Interclima fuarında Isidem Coolflex elastomerik kauçuk köpüğü, Isidem Flexiduct esnek hava kanalları ve ISIDEM Duct Connect kanal birleştirme parçalarını 3D129 nolu stantta ziyaretçilerin beğenisine sundu. Yurtdışı hedef pazarlardaki fuar katılımlarını aralıksız sürdürdüklerini dile getiren Isidem Yalıtım Genel Müdürü Murat Erenoğlu "Isidem Yalıtım olarak 2015 yılı içerisinde 10'dan fazla uluslararası fuarda yer aldık. Geçtiğimiz ay Brezilya'da düzenlenen Febrava fuarındaydık. Amacımız sektördeki trendleri analiz etmek ve yeni işbirlikleri kurarak, yeni projelere imza atmak. Bununla birlikte önemli uluslararası fuarlarda ürünlerimizi sergilemenin marka bilinirliğimize önemli katkılar sağladığına şahit oluyoruz." dedi.



CERMIX var ISI KAYBI YOK!

CERMITHERM EXTRA* Isı Yalıtım Sistemi ya da
CERMITHERM PLUS** Isı, Ses ve Yangın Yalıtım Sistemi.



Yapılarda çepeçevre bir koruma kalkanı oluşturan CERMITHERM EXTRA* veya CERMITHERM PLUS** ile konforlu, sağlıklı ve güvenli bir yaşamın kapıları ardına kadar açılıyor.

CERMITHERM Dış Cephe Isı Yalıtım Sistemleri:

- / CO₂ emisyonunu azaltan ve hava kirliliğini önleyen çevre dostu uygulama,
- / Her iklimde kusursuz performans,
- / Isıtma ve soğutma giderlerinde %40-60 tasarruf,
- / Kolay uygulama ve taşıma özelliği ile onarım giderlerini azaltma,
- / Binaların değerini katlayan uzun ömürlü, kalıcı, dekoratif çözüm.

* CERMITHERM EXTRA ısı yalıtımı; CT XPS, CT EPS ve CT LAMPDOPOR yalıtım levhaları ile
** CERMITHERM PLUS ısı, ses ve yangın yalıtımı ise CT TAŞYÜNÜ levhaları ile sağlanmaktadır.
Her iki sistemde de son kat dekoratif kaplamalar uygulanmaktadır.

CERMIX
Yapı Kimyasalları

Koramic Yapı Kimyasalları Sanayi ve Ticaret A.Ş.
E5 Karayolu Üzeri Şifa Mah. Hükümet Cad. Tuzla 34941 - İSTANBUL
Tel: 216.423 34 33 (Pbx) • Faks: 216.423 50 02 • www.koramic.com.tr • www.cermix.com.tr

Mapei, Turkeybuild Ankara Fuarı'nda Altın Mıknatıs Ödülünü Aldı

Yapı kimyasalları sektöründe uzmanlaşmış sistemleri ile sürekli gelişen, araştırma ve geliştirme çalışmaları ile teknolojiye entegre olarak ürün geliştiren Mapei, 1-4 Ekim 2015 tarihlerinde Congressium Ato Kongre ve Sergi Sarayı'nda gerçekleştirilen 28. Yapı Fuarı - Turkeybuild Ankara'da yer aldı. Fuarda Mapei, yapı sistemlerindeki inovatif çözümleri ile fark yarattı. Mapei'nin 15 farklı gruptan oluşan üstün teknoloji ürün ve sistemlerinin sergilendiği 104 m² üzerine kurulu stand fuar süresince katılımcılardan büyük ilgi gördü. 24.562 kişinin ziyaret ettiği fuarda Mapei standı sektörden mimar, mühendisi, müteahhit gibi farklı meslek gruplarını ve sektörün profesyonellerini ağırladı. Beş kıtada, 32 ülkede toplam 65 üretim tesisiyle yapı kimyasalları üreten, sürdürülebilir, çevreye duyarlı sistem bileşenleri sunarak kalitenin ve sürekli konforun sağlanmasını hedefleyen ve sektörde dünyanın en geniş yelpazesine sahip olan Mapei, teras ve düz çatılarda zemin üzerine su yalıtımı, seramik karo ve dış cephede doğal taş uygulaması, doğal taş kaplamalarının döşenmesi, eski su yalıtım yenilemeleri, balkon ön yüzeylerinin korunma ve onarılması, beton zemin tamiri, gezer köprülülük vinçlerin raylarının ankrajı, kendiliğinden yayılan çimento ve reçine esaslı zemin kaplamaları, taş yapıların restorasyonu ve ısı yalıtımı, dekoratif dış cephe kaplama sistemleri gibi çok sayıda üründen oluşan sistem uygulamalarını tanıttı.



Geleneksel "Altın Mıknatıs Stand Tasarım Ödülleri" de fuar sırasında sahiplerini buldu. Seçici kurul tarafından belirlenen ve standın ürünle kurduğu bağlantı, standın ürünün belirtilmek istenen niteliklerini en iyi şekilde vurgulaması, standın üç boyutlu tasarım nesnesi olarak düzenlenmesi ve görsel malzeme kullanımındaki estetik kriterler göz önünde bulundurularak yapılan değerlendirmede Asar-ı Nefise'nin tasarladığı Mapei standı birincilik ödülüne layık görüldü.

İç Anadolu'nun En İyileri Ödüllendirildi

Fuar sonrası İç Anadolu Bölge Bayileri'nin katılımıyla Göksu Lokantası'nda gerçekleşen yemekte Türkiye pazarının gelişimine katkı sağlayan 2015 yılının en başarılı Mapei bayileri plakette ödüllendirildi. 150'den fazla kişinin katılımıyla gerçekleşen gecede Ankara, Nevşehir, Kayseri gibi farklı illerden gelen bayiler için ödül töreni düzenlendi. Farklı ürün grupları baz alınarak 2015 yılı için yapılan değerlendirmede; en iyi çıkış yapan, en iyi ısı yalıtım renovasyon uygulaması yapan, en iyi ısı yalıtımı ve su yalıtımı uygulaması yapan, en iyi restorasyon uygulaması ve en iyi endüstriyel zemin kaplama uygulaması yapan bayilere ödülleri Mapei Türkiye Genel Müdürü Alper Özer tarafından takdim edildi.



Şener Yalıtım Uygulama San. ve Tic. A.Ş.; İncek Prestij (Ankara) projesinde 42.000 m² 150-8 cm Taşyünü Sistem uygulaması ile,

UMB İnşaat Yalıtım Taah. San. Tic. LTD; Ata Yıldız Gölde Luxe Eryaman (Ankara) projesinde 36.000m² 16 Dns 5 Cm Carbo Eps Sistem uygulaması ile,

YDS İzolasyon; En Life (Kayseri) 18.00m² Wallmerk Thermetics 7cm Carbo EPS ile,

İzoforte Yalıtım A.Ş.; Afet ve Acil Durum Yönetim Başkanlığı (AFAD) (Ankara) projesinde 12.000 m² Teras Yalıtımı Polyurea Uygulaması Purtop 1000 ile,

İC-ON İnşaat Mühendislik Ltd. Şti; Up Town İncek Konutları (Ankara) projesinde 12.000m² Teras Yalıtımı Polyurea Uygulaması Purtop 400 ile,

AK-SA İzolasyon Osman Gazi Üniversitesi Hastanesi (Konya) ve Sağlık Bakanlığı Elmadağ Hastanesi (Ankara) projesinde; Teras Yalıtımı Polyurea Uygulaması Purtop 400 M+Primer Sn ile,

Güçlü Sivaterk-İzoforte; Elya Center ve Elya Royal Tower (Ankara) projesinde 30.600m² Mapelan TU S 20 Kompartman Sistem ile,

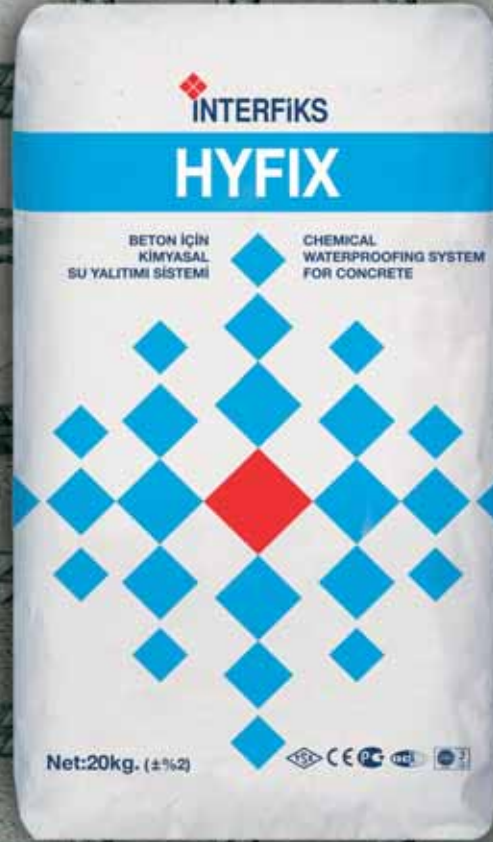
Bazalt Yapı Yalıtım Ltd. Şti.; Manastır Haydar Kadı Camii (Makedonya) projesinde 5.000 m² Restorasyon Ürünleri Mape-Antique Lc, Mape-Antique Intonaco Nhl ile,

Epotek Uluslararası İth. San. Ltd. Şti.; Cibuti Projelerinde 5.100m² Poliüretan Zemin Kaplama Sistemi, Mapefloor PU 410, Mapefloor Finish 451, Primer SN, Primer M, Mapeflex PU 50 SL, Papeflex PB 27 ve Mapecoat PU 15 ile ödüle layık görüldüler.

TEMELİNİZDEKİ GİZLİ GÜÇ...

HYFIX Kimyasal Su Yalıtım Sistemleri, toprak altı su yalıtımında betona derinlemesine işleyerek %100 geçirimsizlik sağlar, suyun ve agresif kimyasalların temelerde yol açtığı tüm olumsuzluklara son verir. Son derece verimli, güvenli ve kolay uygulanabilen HYFIX, projenizin uzun ömürlü olmasını sağlayarak yapılarınızın değerini artırır.

HYFIX*... 25 yıldır dev projelerin temelinde yatan gizli güç!



* HYFIX serpme yöntemiyle geçirimsizlik sağlayan ilk toprak altı su yalıtım malzemesidir. Bilinen klasik uygulamalara göre çok daha ekonomik olan HYFIX, her türlü hava koşullarında güvenle uygulanır.

INTERFIKS
YAPI KİMYASALLARI
"yapıları yaşatır!"

interfiks.com.tr | facebook.com/interfiks

İnterfiks, Endüstriyel Boya Firması Novatic ile Distribütörlük Anlaşması İmzaladı

Türkiye başta olmak üzere 22 ülkede, teknik ve uzman kadrosuyla birlikte önemli projelerde, lider inşaat firmalarıyla çözüm ortağı olarak çalışan ve inşaat sektörüne sunduğu 100'e yakın ürünü ile sektörde 25. yılını geride bırakan İnterfiks Yapı Kimyasalları; Almanya'nın köklü endüstriyel boya firması Novatic ile distribütörlük anlaşması imzaladı.

Almanya'da ve Çek Cumhuriyetinde yer alan fabrikalarının yanı sıra; Polonya, Fransa, Avusturya, Rusya, Hindistan, Dubai ve Cidde'de global anlamda operasyonları bulunan Novatic; Endüstriyel ve Otomotiv sektörüne yönelik üretim ve dağıtımını gerçekleştirdiği 9000'e yakın özel boya ve koruyucu kaplama ürünlerinin Türkiye, Azerbaycan, Türkmenistan, İran, Tunus, Cezayir ve Lübnan gibi ülkelerde tanıtım, satış ve pazarlama yetkilerini 1 Ekim 2015 tarihi itibarıyla İnterfiks Yapı Kimyasalları'na devretti.

İstanbul'da her iki firmanın yönetim kurulu başkan ve üyelerinin katıldığı bir toplantıda imza altına alınan bu özel işbirliğiyle, İnterfiks; yapı sektöründe yeni ürünlerin geliştirilmesi, üretilmesi, pazarlanması konusundaki öncülüğünü ve nitelikli ürünleri ile sektörde kalitenin sürekliliğinin korunmasına yönelik gerçekleştirdiği global ölçüdeki gelişimini bir kez daha kanıtlamış oldu.



American Siding Yangın Testini Başarıyla Geçti

Türkiye'de Eryap Grup tarafından üretilen ve dış cephe kaplamasında en çok tercih edilen ürünlerden biri olan American Siding, yenilenen "Binaların Yangından Korunması Hakkında Yönetmelik" in zorunlu kıldığı Yangın Sistem Performansı Dayanıklılık Testi'nden başarıyla geçti. Türk Standartları Enstitüsü (TSE) Deney ve Kalibrasyon Merkezi Başkanlığı Makine ve Yapı Malzemeleri Grup Başkanlığı bünyesinde bulunan Yapı Malzemeleri Yangın ve Akustik Laboratuvarı Müdürlüğü tarafından gerçekleştirilen testte American Siding, yönetmeliğin gerektirdiği sonucu elde ederek testten başarıyla çıktı. American Siding Paket Sistem Uygulaması şeklinde yapılan testte firmanın American Siding Tekne Baskı Dış Cephe Kaplama ürünü ve yardımcı malzemeleri kullanılırken, sistem altyapısında Wooler Gold Plus serisi ürünlerinden optimum kalınlıkta taşyünü levha kullanıldı.



Eryap Grup CEO'su Emrullah Eruslu, "Yakın zamanda değiştirilen ve Temmuz ayında Resmi Gazete'de yayımlanarak yürürlüğe giren Binaların Yangından Korunması Hakkında Yönetmelik, bu tip ürünlerde yangın dayanıklılık testini zorunlu tutuyor. American Siding ürünümüz için bu testi gerçekleştirdik. Sonuçlar beklediğimiz gibi olumlu çıktı. Güçlü laboratuvar altyapımız ve yaptığımız Ar-Ge çalışmaları sayesinde ürünümüzün kalitesini her geçen gün artırıyoruz." diye konuştu.

American Siding sistemi uygulanmış binalarda yüzde 55'e varan enerji tasarrufu sağlanırken, binanız dış hava şartlarına karşı daha dirençli kılınıyor. Hafifliğinin yanı sıra eksiksiz bir yalıtım olanağı sunulurken estetik ve nostaljik görüntüsüyle yaşam alanlarınızı güzelleştirerek de binanıza değer kazandırıyor. Alt yapısında Wooler taş yünü ısı-ses-yangın yalıtım plakalarının yanı sıra nem bariyeri de kullanılarak dış mekandan cephe yüzeyine olası su geçişine engel olunurken, aynı zamanda zeminden çatıya kadar ısı köprüsü oluşturmadan, maksimum düzeyde ve kesintisiz ısı yalıtımı sağlanabiliyor.

DÜNYA HAKKINDA SÖZ SAHİBİYİZ



Sika, emisyonu daha düşük seviyelerde tutabilmek adına, üretim süreçleri kapalı su ve vakum üretim yöntemlerini içeren yeni teknolojilere yatırım yapıyor. Üretim makinelerinin temizlenmesi işlemi, solvent çözücülerin kullanımını gerektirirken Sika bu kullanımı en aza indirmeyi amaçlıyor ve kritik ham maddeleri, üretim formülasyonları için kullanmıyor. Yeni teknolojilerin hayata geçirilmesi ile birlikte kalite olarak gelişme sağlanırken aynı zamanda solventli ürünler yerine solventsiz olanlardan yararlanılıyor.

Çünkü; dünyaya bunu borçluyuz

ÇAĞRI MERKEZİ

444 SİKA
7452

www.sika.com.tr

BUILDING TRUST



İzocam Dünya Konut Günü'nde Kentsel Dönüşüme Dikkat Çekti

Fatih Öktem
Satış ve Paz. Sor.
Genel Müdür Yrd.
İzocam A.Ş.

1985 yılında Birleşmiş Milletler Genel Kurulu'nun aldığı kararlar her yıl Ekim ayının ilk Pazartesi günü, Dünya Konut Günü olarak kutlanıyor. Daha iyi yerleşim alanlarına sahip olunmasına dikkat çekmek amacıyla belirlenen Dünya Konut Günü'nde İzocam, Kentsel Dönüşümün gerekliliğini ve ülkemiz için bir fırsat olduğunu vurguladı. Kentsel dönüşüm, Dünya Konut Günü amacına uygun olarak, özellikle çarpık yapılaşma içindeki niteliksiz konut stoğunun hızla ve güvenli yenilenmesine, daha etkin enerji verimliliği sağlanmasına, sağlıklı çevre koşullarına kavuşulmasına olanak tanıyan bir süreç. Ülkemizdeki mevcut yapı stoğunun %75'i yalıtımsız. 2000'den sonra yapılan yapıların çoğunda ise uygulanan yalıtım kalınlıkları yetersiz. Enerji verimliliği açısından ülkemizde konuyla ilgili standardı belirleyen "TS 825 Binalarda Isı Yalıtım Kuralları, Binalarda Enerji Performans Yönetmeliği"ni sonucu hesaplanan yalıtım kalınlıklarına baktığımızda, yönetmeliğin sürdürülebilirlik ve düşük karbon ekonomisi çerçevesinde revize edilmesine ihtiyaç olduğu anlaşılıyor. Çünkü standardın belirlediği asgari yalıtım kalınlıkları, mevcut ihtiyaçlara yeterli şekilde cevap veremiyor. Diğer taraftan mevzuatta tanımlanan yalıtım kalınlıkları ve uygulamaları tam anlamıyla ihtiyaca cevap verememesine rağmen; yapıların büyük kısmında bu standardın bile uygulanmadığı görülüyor.

Konfor alanı olarak tanımladığımız evlerimizin, ısı yalıtımının yanı sıra yangın güvenliği ve ses yalıtımı konusunda da ihtiyaçları bulunuyor. Kalın yalıtım uygulamaları, ses geçirgenliğini sıfırlıyor ve hem dış gürültülerden hem de komşu daire veya binadan gelebilecek gürültülerin evin içine girmesini engelliyor. Doğru malzeme ile yapılan kalın yalıtım uygulamalarının bir diğer faydası ise, olası bir yangın halinde azami ölçüde can ve mal kaybını önlemek. Çünkü kalın şekilde uygulanan A1 sınıfı ürünler, "yanmaz" özelliği sayesinde kolay tutuşmuyor ve duman yaymıyor. Yangında en önemli hususlardan biri olan dumandan etkileşimi, dolayısıyla zehirlenmeyi engelleniyor. Zamanla yarışılan yangın anında can ve mal kayıpları da en aza indirilebiliyor.

İzocam Pazarlamadan Sorumlu Genel Müdür Yardımcısı Fatih Öktem; Dünya Konut Günü vesilesiyle Kentsel Dönüşümün ülkemiz için gerekliliğini bir kez daha vurguladı. "İnsanların daha konforlu mekanlarda yaşamlarını sürdürmesi gerektiğine dikkat çekmek amacıyla belirlenen Dünya Konut Günü'nü kutluyoruz. Çünkü yaşam alanlarının konforunun en temel hak oldu-



ğuna inanıyoruz. Bu anlamda ülkemizde niteliksiz ve sağlıksız yapılaşma sorununu ortadan kaldırmaya yönelik çıkartılan Kentsel Dönüşüm yasasının bir fırsat olduğunu düşünüyoruz. Kentsel dönüşüm, enerji etkin binaların tasarlanarak hayata geçirilmesine imkân tanırken, ısı ve ses yalıtımı ile yangın güvenliği uygulamalarını artıracaktır" diyor.

Fatih Öktem, enerjisinin yüzde 72'den fazlasını yurt dışından karşılayan ülkemizin 60 milyar dolar enerji ithalatı yaptığını ve yalıtımla bu oranın ciddi oranda düşürülebileceğini de vurguluyor. "Türkiye'de enerjinin yüzde 35'i konutlarda, yüzde 35-40'ı sanayide, geri kalanı araçlarda kullanılıyor. Ülkemizde 77 milyon insan yaşıyor. Avrupa'da aynı iklimdeki ülkelerle karşılaştırıldığında Türkiye'nin normal olarak yalıtım büyüklüğünün mevcut yönetmeliklerle 50 milyon metreküp'ten fazla olması gerekiyor. Biz henüz 16 milyon m³teyiz. Devlet denetiminin yok denecek kadar az olduğu Türkiye'de yalıtım kriterlerinin ne yazık ki layığıyla uygulanmadığını görüyoruz" diyor.



Öktem, yalıtımın Kentsel Dönüşüm için önemini anlatırken İzocam'ın 50 yılda sağladığı faydalardan örnek veriyor. "İzocam'ın yalıtım ile 50 yılda ekonomi ve çevreye katkısı son derece dikkat çekici boyutlarda... 50 yıl boyunca 200 milyon ton petrole eşdeğer (TEP) enerji tasarrufu gerçekleştirmişiz. 200 milyon TEP, İstanbul iklim şartlarında 15 milyar m² çatının 100 mm kalınlığında camyünü şilte ile yalıtılmasında sağlanacak tasarrufa eşdeğer. Bu alan yaklaşık 5 KKTC (3355 km²), 3 İstanbul (5343 km²) büyüklüğünde... Ayrıca kurulduğumuz günden bu yana ürettiğimiz tüm yalıtım ürünleriyle 650 milyon ton CO₂'in

atmosfere salımını önledik. Ülkemiz ekonomisine ise ürettiğimiz ürünlerle 50 yılda, -güncel yakıt fiyatları ile- 110 milyar dolarlık enerji tasarrufu sağladık."

Öktem, Kentsel Dönüşüm ile ilgili işlerin güçlü denetimler ve sağlam bir alt yapı kurgulanarak hızlandırılması gerektiğini söylüyor. "Kentsel dönüşüm nedeniyle insanlar binalarının yıkılıp yıkılmayacağını bilemedikleri için mevcut binalarına yalıtım yaptırmaya fikrinden de şu an biraz uzaklaşmış durumdadır. Bunun da bir an önce çözülmesi yalıtım sektörüne ivme kazandıracaktır. Önümüzdeki 10 yılda mevcut binalarda da yalıtım seviyelerinin artacağını, sektöre, ülkeye ve bireylere büyük katkıları olacağını düşünüyoruz" diyor.

"Sıfıra Yakın Enerjili Binalar"ın yaygınlaşması, sadece ülkemiz değil, dünyamız

için de gereklilik olarak ön plana çıkıyor. İlgili yönetmeliklerin hazır hale getirilmesi ve bu tür uygulamaların desteklenmesinin de hızla planlanması önem taşıyor. Öktem; "Gelişmiş ülkelerin hem iklim değişikliği ile mücadele hem de enerji bağımsızlığını sağlamada, sürdürülebilir yaklaşımları ile sürekli yönetmeliklerini geliştirdikleri ve uygulamaya geçirmek için destek ve kontrol mekanizmalarını da yürürlüğe soktuklarını görüyoruz. Biz de ülkemizde bu uygulamaların hız kazanması konusunda üzerimize düşen görevi yerine getirmek için çalışmalarımızı sürdürüyoruz" diyor.

Haber

Başakşehir Kayabaşı TOKİ Konutları İzocam'la Yalıtıldı

Proje	: İstanbul ili, Başakşehir ilçesi, Kayabaşı 919 ada 8-9, 917 ada 6-7 parsellerde yer alan 420 konut ve iki dükkan inşaatı şantiyesi.
Proje Yeri	: Kayaşehir, Başakşehir/ İstanbul
Mal Sahibi	: T.C. Başbakanlık Toplu Konut İdaresi Başkanlığı (TOKİ)
Proje Mükellifi	: Biser İnş. Ltd. Şti.
Binanın	: 65.000 m ²
(Sitenin Taban Alanı)	
Binanın Yüksekliği	: 12 - 40 m arasında
Kullanılan Yalıtım	: İzocam Foambord, İzocam Manto EPS
Malzemeleri	: Paket Sistem, İzocam Taşyünü Teras Çatı

Uygulama

Teras çatılarda ısı yalıtımı için İzocam Foambord, dış cephe mantolama için İzocam Manto EPS, ses yalıtımı için İzocam Taşyünü.





FLORİT patent başvurusu yapılmış bir üründür.

Yeni



WALK ON
2
HOURS
SAATTE
ÜZERİNE
BASILABİLİR



Düşük Karbon Salımı

www.dalsan.com.tr

İKİ SAAT SONUNDA GÖSTERİYE HAZIR • İKİ SAAT SONUNDA GÖSTERİYE HAZIR

Artaş Group Projelerinde Baumit Kalitesi

Baumit, Artaş Group projelerine dış cephe ısı yalıtım sistemlerinden zemin sistemlerine kadar farklı ürün grupları ile katkıda bulunuyor. Baumit'in kalite standartları, teknik servis ve süpervizör hizmetleri de projelerde markanın tercih edilmesinde önemli yer tutuyor. Artaş Group'un Tema İstanbul, Avrupa Konutları Atakent 2-3, ArenaPark AVM, Avrupa Konutları Florya, Avrupa Konutları Ispartakule 1-2-3. Etap, Avrupa Konutları Saklı Bahçe ve Avrupa Konutları TEM projelerinde Baumit'in dış cephe ısı yalıtım sistemleri kullanılıyor. Tema İstanbul ve Avrupa Konutları Atakent 2-3. etaplarında taşıyıcı ısı yalıtım sistemi tercih edilirken diğer grup projelerinde Pro Isı Yalıtım Sistemi kullanılıyor. Avrupa Teknik Onaylarına uygun olarak ETAG 004 Normu'nun tüm kriterlerini yerine getiren, test edilmiş ve belgelendirilmiş ısı yalıtım sistemleri, sistem performansının en üst seviyede olduğu garanti altına alıyor.



Baumit'in ince sıvaları, makine sıvaları, zemin şapları, ıslak mekanlar için seramik yapıştırıcı ve derz dolguları da yine projelerde kullanılan ürün gruplarından. Baumit'in ince sıvaları, zararlı madde içermeyen ve doğal alkali özellikleri ile küflerin barınamayacağı ortamlar yaratıyor. Bu nedenle beyaz çimento esaslı Baumit GlemaBrillant, projelerin neredeyse tamamında tercih edilen ürünlerden biri oldu. İç ve dış mekanda sıva üzeri uygulamalar için geliştirilen bir ürünün saten dokusu ile daha pürüzsüz yüzeyler elde edilebiliyor. Baumit PerlaRoyal ise su buharı difüzyonu sağlaması, su itici özelliğe sahip olması ve çalışması kolay bir ürün olduğu için kullanılan ürünlerin arasında yer aldı. Ürün, ince sıva ve/veya boyadan önce, çimento esaslı sıvalar ve ısı yalıtım kaplamaları üzerine düzeltme katı olarak kullanılıyor. Baumit sıva ürünleri içinde özellikle Primo 1 iç mekanda kaba sıva olarak en yüksek fiyat-performans seviyesine sahip ürün olması; C20-F5 sınıfı bir ürün olan E225, yüzer, kayar ve melez şap uygulamalarında ve herhangi bir katkı maddesi ilavesine gerek kalmaksızın uygulanabilmesi açısından sıklıkla kullanılan ürünler. Seramik yapıştırıcılar ürün grubunda ise FlexTop ve FlexUni, yine her projede yer alan ürünlerden. Flex grubunda yer alan bu ürünler, polimer modifiye dolguları içeren, su geçirimsizlik ve donmama özelliği geliştirilmiş ve düşeyde tutunma özelliği artırılmış özellikleri ön plana çıkıyor. Dona ve suya dayanıklı, flex (esnek), yer ve duvarlarda kullanıma uygun, CG2 sınıfı yüksek mukavemetli derz dolgu harcı olan PremiumFuge ise, mutfakta, banyoda, terasta veya alttan ısıtma sistemine sahip mekanlarda rahatlıkla kullanılabilir. Baumit derz dolgu ürün grubunda ise 24 farklı renk seçeneği bulunuyor.

Yüksek Performanslı Zeminlerde Baumit Zemin Sistemleri

Baumit'in zemin sistemleri ürün grubunda bulunan Zemin Şapları, Kendinden Yayılan Zemin Şapları ve Hazır Beton ürünleri standardize edilmiş ürün kaliteleri ile her türlü zemine hızlı uygulama ve yüksek performans avantajı sunuyor. Özellikle alışveriş merkezleri, iş merkezleri, karma projeler için tercih edilen Baumit zemin şapları, yoğun baskıya maruz kalan zeminler için ideal seçenekler sunuyor. Genel kullanım amacı ile geliştirilen E225 ve E160 zemin şapları, şantiye karışımlarına göre daha yüksek performans gösteriyor. Projeler için makine ile hızlı uygulama sağlayan E225 zemin şapında, ambalajlı olması nedeni ile minimum ürün kaybı yaşanıyor. C20-F5 sınıfı bir ürün olan E225, yüzer, kayar ve melez şap uygulamalarında ve herhangi bir katkı maddesi ilavesine gerek kalmaksızın uygulanabilir.

Her noktada yüksek kalite sunan E160 zemin şapı, iç ve dış mekanlarda kullanılabilir. C16-F4 sınıfı bir malzeme olan E160, yerden ısıtmalı döşemeler ve ıslak hacimler için de kullanılabilir. Küçük metrajlarda hazırlanabilen ve kullanım kolaylığı sunan ürünün bir avantajı da paletli olarak depolanabilmesi. Baumit'in iç mekan zeminlerinde kullanılmak üzere geliştirdiği Kendinden Yayılan Zemin Şapı Nivello Quatro, 20 mm'ye kalınlığa kadar uygulanabilir ve ürün döküldükten 3-4 saat sonra üzerinde yürünebilir. Oluşturduğu homojen üst yüzey ve "sıfır" çatlakla 72 saat içerisinde üzerine döşeme yapılmasına olanak sağlıyor. Baumit Hazır Beton ürünleri sadece ev değil, bahçe uygulamalarında da kullanılabilir. Beton B20 ve Beton B30 ürünleri, yüksek mukavemetli ve dona karşı dayanıklı olmalarından dolayı hem küçük hem de büyük alanlarda tercih edilebilir. Özellikle beton santrallerinin girmesinin sıkıntılı olduğu alanlarda, alışveriş, iş merkezi ya da konut projelerinde sıklıkla kullanılıyor. Ürünlerin hazır ambalajlı olması kolay taşınmasını sağlayarak kullanıcıların hayatını kolaylaştırıyor. Ayrıca paletli depolama avantajı sunuyor. Ambalajlı ürünlerde pazarın en yüksek basma kuvvetine sahip Beton B30, sadece dolgu amaçlı değil, üzerinde gezinilen yüzeylere de uygulanabilir.

Referanslar: Rönesans Tower, Nida Kule, Özdilek AVM, Quasar İstanbul, Zorlu Center, İstanbulum, Soyak Kristal Kule, Maslak 42



Gül Şenel
Mimar / Teknik Pazarlama
Uzmanı
BTM A.Ş.

Beylikdüzü Newista Konut Projesi

Yüzer Sistem Uygulanan Yeşil Çatılar

Konut projelerinin çevresel ve gör-sel zenginliğini tamamlayan ve benzer ya-pılardan ayıran en önemli argümanlardan biri peyzaj alanlarındaki uygulamalardır. Geçmişte ağırlıklı olarak arazi toprağı üze-rinde yapılan peyzaj çalışmaları günümüzde artan ihtiyaçlar neticesinde proje alanında-ki her bir m² değerlendirilmektedir. Buna örnek olarak yer altına alınan otoparkları-nın üzerinde veya yine kat bahçesi şeklinde dizayn edilmiş; altta yaşam ve kullanım ala-nına sahip bina teraslarında bahçe çatılar karşımıza çıkmaktadır.

Su yalıtımıyla birlikte toprak katmanına ka-dar komple çözüm sunduğumuz Beylikdüzü Newista Konut Projesi yakın zamanda "yü-zer sistem" olarak uygulanan bahçe çatı ör-neklerimiz arasındadır. Alt katı komple ticari amaçlı kullanılan yapıda, üstte yükselen 2 blok arasındaki tüm alan rekreasyon ve peyzaj alanı olarak dizayn edilmiştir. Peyzaj projesini incelediğimizde; sert zemin olan yürüyüş ve gezi yolları ile bitkilendirme ya-pılacak yüzeyler arasında son derece amorf ve eğrisel sınırlar bulunduğunu gördük. Aynı şekilde dik inişli süzgeçlerin yerlerinin de yeşil alanlara denk gelmediği noktalar mevcuttu. Bu yüzden fazla suyun tahliyesi hem statik açıdan hem de sistemin devir daimi açısından projeyi yüzer sistem şeklin-de çözmeyiz önemli bir kriter oldu. Tüm alan yeşil çatı man-tığı ile tasarlanarak, toprak alanlardaki suyun tahliyesi tüm yüzey altından uygun noktalardaki süzgeçlere yönlendirildi.

Teras yalıtımında bitki köklerine dayanıklı EN 13948 / FLL ser-tifikalı BTM Botanik serisi membranlarımız tercih edildi. Yalı-tım üzerinde sırasıyla BTM Polpan XPS ısı yalıtım levhası, BTM Optigreen yeşil çatı ürün grubundan buhar geçirgenliği yüksek ayırıcı tabaka, 25mm'lik çift kademeli drenaj levhaları ve sis-tem filtresi tüm yüzeyde parapetlerde dönülecek şekilde seril-



miştir. Bitkilendirme ile sert zemini ayıracak beton parapet ve bordür yüzeylerde bu malzeme üzerinde sınırları oluşturacak şekilde projesine uygun bölümlendirilmiş olup hem sert zemin altında hem de toprak altı alanlarda fazla suyun en yakın nok-tadan tahliyesi sağlanmıştır.

Sıklıkla sert zemini ayrı, yeşil çatıyı ayrı şekilde dizayn ederek optimum çözümü sağlasak da bu projemizde olduğu gibi peyzaj tasarımını zorlayıcı ve hareketli alanlara sahip teras çalış-malarında "yüzer sistem bahçe çatılar"; uygulamanın sağlıklı çalışması ve yeşil çatı sisteminin devir daimi açısından tercih edilmektedir.

Granit Sitesi, Alsecco Carbon Basic Isı Yalıtım Sistemi'ni Seçti

Proje adı : Granit Sitesi
Proje Yeri : Batıkent-Ankara
Uygulayıcı Firma : Tri-Art
Metraj : 60.000 m²



Sistem Ürünleri:

- Alsecco Karbonlu Isı Yalıtım Levhası (6 cm)
- Alsecco Isı Yalıtım Yapıştırıcısı
- Alsecco Dübel
- Alsecco Donatı Fıçısı (160gr/m³)
- Alsecco Isı Yalıtım Sıvası
- Alsecco Kaplama Astarı
- Alsecco Son Kat Dekoratif Kaplama
- Alsecco Dış Cephe Boyası

Ankara'nın gözde sitelerinden Granit Sitesi, dış cephe ısı yalıtım işlerinde tercihini Alsecco Carbon Basic Isı Yalıtım Sistemi'nden yana kullanmıştır. 60.000 m² yenileme işinde, tüm detaylarla tek tek ilgilenilmiştir.

Granit Sitesi, TS EN 13499 ve Avrupa Teknik Onay Komisyonu ETAG 004 belgelerine sahip Alsecco Carbon Basic Sistem ile uzun yıllar boyunca kalıcı ısı yalıtımı ve estetiği garanti altına almıştır. Uzun dönemli testlerden başarıyla geçen Alsecco Isı Yalıtım Yapıştırıcısı, Karbonlu Levhası ve Sıvası ile uzun ömürlü, nefes alabilen suya ve yangına dayanıklı dış cepheler yaratılmaktadır. Son katta da uzun yıllar rengini koruyabilen dekoratif Alsecco Silikonlu boya seçilmiştir.



Emrullah Eruslu
ERYAP Grup CEO'su

Enerji Kimlik Belgesi Konutun Değerini Belirleyecek

Yalıtım, Türkiye'nin aslında yabancı olmadığı bir alan. Ancak ülkemiz ve toplumumuz, başta ısı yalıtımı olmak üzere, su, ses ve yangın yalıtımı konusunda yeni yeni bilinçlenme aşamasında. Konunun önemini toplum olarak son birkaç yılda kavramaya başladık. Bu da bizi yalıtımlı konutları tercih etmeye itti.

Konut alım satım piyasalarına baktığımızda ısı, ses, su ve yangın yalıtımlı binaların, konut tüketicileri tarafından daha çok tercih edildiğini görebiliyoruz. Ya da yalıtıma daha çok önem verilmiş binalarda yer alan konutların diğerlerine göre daha pahalı olduğunu gözlemleyebiliyoruz. Bu durumu anlamlandırmak ise oldukça kolay. Zira en önemli sorunu geçim olan vatandaş, artık parasını sokağa savurmak istemiyor. Çünkü yalıtımsız binalarda özellikle ısınmak için kullandığınız enerjinin büyük bir kısmı olduğu gibi sokağa savrulmuş oluyor. Bu da daha fazla doğalgaz veya elektrik faturası, daha fazla yakacak masrafı, dolayısıyla da ısınma harcaması için aile bütçesinden daha fazla pay ayrılması demek...

Aslına bakarsanız devletimiz bu konuyla ilgili önemli adımlar attı. Örneğin 2007 yılında 5627 sayılı Enerji Verimliliği Yasası ve buna bağlı Binalarda Enerji Performansı Yönetmeliği çıkarıldı. Bu yasal düzenlemeler ile de "Enerji Kimlik Belgesi" adlı bir belge girdi hayatımıza.

Peki bu Enerji Kimlik Belgesi nedir? Ne işe yarar? Önemi nedir?

Enerji Kimlik Belgesi dediğimiz belge, tıpkı beyaz eşyaların üzerinde gördüğümüz sınıflandırma kartıyla hemen hemen aynı mantığa sahip. Yani beyaz eşya için kullanılan enerji sınıflandırılması artık binalar için de kullanılıyor. Sınıflandırma ise yine aynen beyaz eşyalardaki gibi A, B, C, D, E, F, G şeklinde ilerlemekte. Yasal olarak da binanın en az C sınıfında çıkması isteniyor. Daha alt sınıfta görünen binalara ise yapı kullanma izin belgesi, ya da daha bilinen adıyla iskan verilmiyor.

Yasaya göre ise 1 Ocak 2011'den önce inşaat ruhsatı almış olan binalar "mevcut bina", bu tarihten sonra inşaat ruhsatı almış olan binalar ise "yeni bina" olarak adlandırılmış durumda. Yeni binalarda Enerji Kimlik Belgesi almak, binaya iskan verilmesi açısından zorunlu. Mevcut binalar ise 2 Mayıs 2017 tarihine



kadar Enerji Kimlik Belgesi almak zorundalar. Yoksa binalara iskan verilmeyecek.

Bu bilgilerin ışığında Enerji Kimlik Belgesi'nde üst düzeylerde enerji sınıfında çıkacak olan binalarda yer alan konutların değerine nasıl etki edeceğini görebilmek için kahin olmak gerekmiyor. Enerji Kimlik Belgesi'nde daha üst düzey sınıflarda görünen binalarda yer alan konutlar diğerlerine göre daha fazla tercih edilecek, bu durum da özellikle A ve B sınıfı enerji verimliliğine sahip binaların fiyatlarının yükseliş trendine girecek. Çünkü bu tip binalarda oturan insanlar, üst düzey yalıtım nedeniyle elektrik, su ve doğalgaz faturalarında daha düşük, hatta neredeyse yarı yarıya düşük bedeller görecekler. Bu da aile bütçesine katkı sağlayacak. Dolayısıyla da konut piyasasında yalıtımlı, hele de Enerji Kimlik Belgesi'nde üst sınıflarda çıkan binalarla, bunların dışında kalan binaların arasındaki makasın nasıl açıldığını rahatlıkla görebileceğiz.

Isı, su, ses ve yangın yalıtımının masraflı olduğu görüşlerine gelince... 2014 rakamlarına göre adına "mantolama" dediğimiz ısı yalıtımı sisteminde 5 cm kalınlıkta yalıtım levhası yerine 10 cm'lik levha kullanılması halinde yalıtım uygulamasının maliyeti yüzde 30 artıyor, ancak enerji tasarrufu potansiyeli yüzde 100'e kadar çıkabiliyor. Bu durumun aile bütçesine ve milli ser-



vete yapacağı etkiyi varın siz hesap edin... Böyle bir tasarrufun konut fiyatlarına etkisini ise bir soruyla değerlendirelim: Siz olsanız, örneğin İstanbul'da, yıllık ortalama 1500 TL doğalgaz faturası ödediğiniz bir evi satın almak mı istersiniz, yoksa 750 TL ödeyeceğiniz bir evi mi?

Toparlamak gerekirse, yalıtımın enerji masraflarına etkisi artık net bir biçimde bilinen bir gerçek. Yukarıda da zikrettik: Yalıtımlı bir binada enerji maliyetleri yarı yarıya, hatta yer yer

daha yüksek oranlarda düşebiliyor. Bunun konut fiyatlarına etkisi de malum. Şimdi bile konut tüketicisi, yalıtımı olan binaları diğerlerine göre daha çok tercih ediyor. Dolayısıyla yalıtımlı konutların fiyatları diğerlerine göre daha yüksek. Bunlara bir de 2017'de, sanayi üretimi yapan bazı bina türleri hariç, eski-yeni tüm binalar için zorunlu olacak olan ve alınmadığı takdirde iskan verilmeyecek olan Enerji Kimlik Belgesi'ni ekleyin. Bu durumda yalıtımsız binayı kim tercih eder?

Haber

Konutların Kentsel Dönüşümünde Isı Yalıtımına Dikkat

XPS Isı Yalıtımı Sanayicileri Derneği, kentlerdeki yerleşimin daha iyi hale getirilmesi amacıyla kutlanan Dünya Konut Günü'nde kışın ısınma maliyetinin en önemli faktör olan binalardaki ısı yalıtımına dikkat çekti. Kentsel Dönüşümü destekleyen Dünya Konut Günü insanların yerleşiminin daha iyi hale gelmesine dikkat çekmek amacıyla Birleşmiş Milletler tarafından 1985 yılından itibaren düzenleniyor. Binaların yenilenmesi, ısı yalıtımlı ve enerji verimli binalar inşa edilmesi için de büyük bir fırsat sunuyor.

XPS Isı Yalıtımı Sanayicileri Derneği Başkanı Emrullah Eruslu, daha iyi yerleşim alanlarına sahip olunmasına dikkat çekmek amacıyla belirlenen Dünya Konut Günü'nde Kentsel Dönüşümün gerekliliğini ve ülkemiz için bir fırsat olduğunu vurguladı. Özellikle çarpık yapılaşma içindeki niteliksiz konut stokunun hızla yenilenmesine ve güvenli yapılar haline gelmesine, daha etkin enerji verimli konutlar inşa edilmesine, sağlıklı çevre koşullarına kavuşulmasına olanak tanıyan bir süreç olduğunu vurguladı.

Binalarda Enerji verimliliği açısından ülkemizde standartları belirleyen mevzuat TS 825 Binalarda Isı Yalıtım Kuralları'na uygun olarak, hesaplanan yalıtım kalınlıklarına baktığımız zaman, yönetmeliğin dünya ölçeğinde sürdürülebilirlik ve düşük karbon

ekonomisi çerçevesinde revize edilmesine ihtiyaç olduğu anlaşılıyor. Çünkü standardın belirlediği asgari yalıtım kalınlıkları, 10. Kalkınma Planında belirlenen Enerji Verimliliği hedefleri için yeterli değil ve mevcut ihtiyaçlara yeterli şekilde cevap veremiyor. Diğer taraftan mevzuatta tanımlanan yalıtım kalınlıkları ve uygulamaları tam anlamıyla ihtiyaca cevap verememesine rağmen; yapıların büyük kısmında bu standardın bile uygulanmadığı görülüyor.

Eruslu, "Isı yalıtımı standartlara uygun ürünler doğru detaylarda doğru işçiliklerle uygulandığında en az yüzde 50 tasarruf sağlıyor. Isınma için harcanan aylık ortalama 200 TL'lik yakıt faturası 100 TL'ye düşüyor. Örneğin, İstanbul'da 100 metrekarelik bir daire için kış sezonunda yalıtımsız bir binada yıllık ortalama 1.500 TL doğalgaz harcaması gerçekleşirken, bu rakam yalıtımlı bir binada 750 TL'ye düşüyor. Dolayısı ile yalıtımsız binalar ceplerimizin düşmanı" dedi.



Sandviç Panellerde Yangın Dayanımı

O. Hakan Uslu
Arge Uzmanı
İzocam AŞ.

Ülkemizdeki yangınların en büyükleri OSB'lerde faaliyet gösteren endüstriyel yapılarda çıkmakta, bu yangınlar büyük maddi hasarlara ve can kayıplarına neden olmaktadır.



Ayrıca yangının sıçrayarak yayılması komşu yapıları da tehdit etmektedir. Oysa doğru ürün ve doğru detaylar kullanıldığında yangının yayılma olasılığı minimize edilebilir ve yangın çıktığı alanda hapsedilerek

kayıpların asgari seviyede olması sağlanabilir.

Bu makalede 'endüstriyel yapılarda yangın dayanımı' konusunu sandviç paneller açısından ele alacağız.

Ülkemizde bulunan endüstriyel yapılar ile depolardaki çatı ve cephe sistemlerinin önemli bir kısmında sandviç panel ürünler kullanılmaktadır. Ne yazık ki, bu ürünleri seçerken ne yangın durumunda insan hayatını tehdit edecek zehirli gaz emisyonla-



rı düşünülmekte ne de sandviç paneller ile oluşturulan duvar ve çatıların yangın dayanımında uyulması zorunlu olan BYKHY (*) dikkate alınmaktadır.

(*)BYKHY: Binaların Yangından Korunması Hakkında Yönetmelik

Sandviç paneller yanmaya başladığında insan hayatını tehdit eden 2 unsur bulunmaktadır. Bu unsurlardan ilki zehirli gaz emisyonları diğeri ise yangın dayanımıdır.

Zehirli Gaz Emisyonları

Sandviç paneller yandığında, panel dolgu malzemesi de yanmaya başlayacaktır. Bu durumda zehirli gaz emisyonları oluşabilir ve gazlar havalandırması yeterli olmayan hacimlerde bulunan insanların çok kısa bir sürede zehirlenerek hayatını kaybetmesine neden olabilir. Özellikle B, C, D veya E sınıfı (PUR/PIR, EPS vb) dolgu malzemesi kullanılarak üretilen sandviç panel yapı elemanlarında böyle bir durumun ortaya çıkması muhtemeldir. Bu nedenle, yapı elemanları sandviç paneller ile oluşturulacak ise panel dolgu malzemesinin A1 veya A2 sınıfı taşyünü olması doğru bir seçim olacaktır.





“ Doğru ürün ve doğru detaylar kullanıldığında yangının yayılma olasılığı minimize edilebilir ve yangın çıktığı alanda hapsedilerek kayıpların asgari seviyede olması sağlanabilir. ”

Yangın Dayanımı

Endüstriyel yapılarda ve depolarda kullanılan çatı ve cephe sistemlerinin yangın dayanım sınıfları BYKYH Ek3-C'de aşağıdaki şekilde tanımlanmaktadır:

- Bina yüksekliği 21.50 metreye kadar olan endüstriyel yapılarda yağmurlama sistemi bulunuyor ise çatı ve cephe sistemleri en az 60 dakika olmalıdır. Yağmurlama sistemi yok ise yapı elemanları en az 90 dakika yangına dayanımlı olmalıdır.
- Bina yüksekliği 21.50 - 30.50 metre arasındaki endüstriyel yapılarda yağmurlama sistemi bulunuyor ise çatı ve cephe sistemleri en az 90 dakika yangına dayanımlı olmalıdır. Yağmurlama sistemi yok ise yapı elemanları en az 120 dakika yangına dayanımlı olmalıdır.
- Bina yüksekliği 30.50 metreden fazla olan endüstriyel yapılarda ise yağmurlama sistemi bulunması zorunludur. Bu yapılarda çatı ve cephe sistemleri taşıyıcı özellikte ise en az 120 dakika, taşıyıcı özellikte değil ise en az 90 dakika yangına dayanımlı olmalıdır.

BYKYH'de kastedilen yangın dayanımı yük taşıyan yapı elemanlarında (örneğin çatılar) taşıma (R), bütünlük (E) ve Yalıtım (I) kriterlerinin her birinde bahsedilen süre boyunca yangın dayanımı anlamına gelir. REI 60, REI 90 veya REI 120 gibi... Yük taşımayan yapı elemanlarında (örneğin Duvarlar) ise bütünlük ve yalıtım kri-

terlerinin her ikisinde de söz konusu yangın dayanım süreleri sağlanmalıdır. EI 60, EI90, EI120 gibi.

Endüstriyel yapıların büyük bölümünde bina yüksekliklerinin 21.50 metreden alçak olduğunu söyleyebiliriz. Bu nedenle sandviç panel kullanacak isek cephe ürünlerinde en az EI60, çatı ürünlerinde ise en az REI90 kriterini sağlayan ürünler kullanmak gerekecektir. Binada yağmurlama sistemi kullanılmamış ise bu durumda EI90 ve REI120 özellikte cephe ve çatı panelleri kullanılmalıdır. Sandviç panel üreticilerinin pek çoğu bu kriterleri sağladıklarını beyan etse de yangın dayanımı akredite laboratuvarlarda belgelendirilmiş ürünleri tercih etmek en güvenli yoldur.

Yangın dayanımı sadece doğru ürünle seçmekle sağlanamaz. 60 dakika yangın dayanımı sağlayan paneller hatalı uygulandığında 10 dakika bile yangına dayanamayabilir. Panel üreticisi beyan edilen yangın dayanımını sağlayan doğru bir uygulama çözümü de ürünle birlikte sunulmalıdır. Bu da deneyim gerektiren bir husustur.



Yusuf Görüceli
İç Anadolu Bölgesi
Satış Sorumlusu
Mapei Yapı Kimyasalları A.Ş.

Yalıtımın Ferrari'si Mapei Purtop Serisi

Türkiye'de çok kısa sürede yaygın olarak kullanılacağını düşündüğüm, birçok kamu kurumunun binalarında ve Türkiye'nin önde gelen konut ve karma projelerinde tercih edilen, su yalıtımını farklı bir boyuta taşıyan, zorlu detayların çok kolaylıkla üstesinden gelebilen, su geçirimsizliği %100 olan, yalıtıma zarar verilmedikçe bina ile bir ömür uyumlu çalışabilen, yeni teknoloji yalıtım ürünleri arasında yerini alan, yalıtımın Ferrari'si Mapei Purtop serisi ile tanışma vakti!

Polyurea çift komponentlidir. İçeriğinde polyol, polyamin ve izosiyanat bulunabilir; bu bileşim ile ortaya çıkar. Püskürtme sistemiyle uygulanan polyurea, son teknoloji izolasyon ve kaplama malzemesidir. Türkiye'de yaygın olarak kullanılan sistem, Alifatik Poliüretan son kat boya uygulanan polyurea sistemidir. Bu sistem UV dayanımı olan sistemdir. Güneş ya da yapay ışığa maruz kaldığında yüzey renk değiştirmez. Ülkemizde Mapei Purtop 400 M (hybrid) ve Mapei Purtop 1000 (saf) olmak üzere iki farklı polyürea kullanılmaktadır. Mapei Purtop 400 M (Hybrid) polyürea daha esnektir; kopmada uzaması %400-450 ve yırtılma dayanımı 55N/mm²'dir. Genellikle yapıların teraslarında kullanılır; yapının hareketlerini yüksek elastikiyeti sayesinde absorbe eder. Bu yüzden en çok tercih edilen polyürea türüdür. Mapei Purtop 1000 (Saf) polyürea ise yüksek kimyasal ve mekanik dayanım istenilen yerlerde, örnek vermek gerekirse, köprü tabliyelerinde, arıtma tesislerinde, su depolarında, yüzme havuzlarında kimyasal etkilere maruz kalan ve mekanik olarak dayanım istenilen her yüzeyde kullanılabilir. Mapei Purtop 400 M (Hybrid) polyürea göre daha rijittir; kopmada uzaması %300-350, yırtılma dayanımı ise çok daha yüksektir, 96 N/mm²'dir.

Şimdi bu veriler ışığında esas can alıcı noktamız, bu ürünün neden yalıtımın Ferrari'si olduğu ve neden kullanılması gerektiğidir? Mapei Purtop Polyürea sistemi de her yalıtım ürünü gibi doğru yüzey hazırlığına ihtiyaç duyar. Yüzey hazırlığı tamamlanmış alana polyürea püskürtülmeye başlandığı andan itibaren, yüzeyde sertleşip esnek film tabakası oluşturma süresi 3 ila 8 saniyedir ve 2 dk. sonra yaya trafiğine açabileceğiniz bir su yalıtımınız olur. Bu kadar kısa sürede bu performansı bir tek Ferrari'den alabilirsiniz: 100 km/h limitine 3,8 saniyede ulaşır.

Mapei Purtop Serisi Polyüreanın Avantajları

• Dikey yüzeylerde yapılan geleneksel yalıtımlarda sıklıkla rastlanan akma veya sarkma gibi sorunları hızlı kürlenmesi sayesinde ortadan kaldırmaktadır.

• Ülkemizde yaygın olarak kullanılan serilerle uygulanan yalıtım ürünlerinin kronik sorunu olan bindirme noktaları, (ek yerleri) ve süzgeç kenarları, boru bağlantı ve geçiş noktaları havalandırma çıkışları, derz noktaları gibi yalıtım zafiyeti bulunan alanlarda kolaylıkla yalıtım sağlayan bir sistemdir; kötü işçilik hataları bu sistemde bulunmaz.

• Mekanik ve kimyasal dayanımı yüksektir.

• Yüksek termal dayanımı ve düşük ısı esnekliği bulunmaktadır. -50°C'de bile esnekliğini korur.

• Çok hızlı ve hatasız olarak yüksek metrajlarda uygulama yapılabilmektedir, ortam koşullarına bağlı olarak günde 750m² ile 1000 m² uygulama yapıyor olması büyük avantajlar getirmektedir.

• Çevreye gaz salınımı yapmamasından dolayı atmosfere zarar vermez; VOC (uçucu organik bileşik) değerleri çok düşüktür.

• Doğru astar uygulaması ile ahşap, beton, çelik, alüminyum ve bitümlü gibi hemen hemen tüm yüzeylere uygulanabiliyor olması tercih sebebidir.

Uygulama Alanları

- Bahçe, teras ve geniş çatıların su yalıtımında
- Ters ve yeşil çatıların su yalıtımında
- Araç ve yaya trafiğine uygun tüm çatılarda ve zeminlerde
- Temel ve perde betonların su yalıtımında
- Mutfak, banyo, tuvalet gibi ıslak hacimlerin su yalıtımında
- Korozyona karşı korunacak metal ve beton yüzeylerde
- Tank, silo ve boruların yüzeylerinin kaplanmasında
- Su parkları, süs havuzları ve yüzme havuzlarında

Mapei Purtop serisi Polyürea üstün özelliklerinden dolayı daha birçok alanda kullanılmaktadır. Türkiye'nin iklim koşullarına ve bina yapılarına göre uygulama kolaylığı, dayanıklılığı ve yalıtım performansı olarak en hızlı ve dayanıklı ürün olarak karşımıza çıkan Mapei Purtop 400 m (hybrid) ve Mapei Purtop 1000 (saf) polyürea, her projede yer alması gereken üstün özellikli ürünlerdir.



“Yalıtımlı Binalar Daha Çok Tercih Ediliyor”

Sertaç Mazı / Broker
Tarık Davutoğlu / Broker
Remax Gerçek Gökürk Ofis

Gayrimenkul sektörü son yıllarda gelişen sektörlerin başında yer almaktadır. Bu gelişimin nedenlerinin başında sektörün karşılık oranının her geçen gün artması ve gayrimenkulün ülkemizde en yaygın yatırım araçlarından biri olması gelmektedir.

Gayrimenkul değerlemesinde bir çok kriter göz önünde bulunduruluyor. Gayrimenkullerin değerini etkileyen kriterler, gayrimenkulün bulunduğu bölgedeki alıcıların tercihlerine göre çeşitlilik göstermekle birlikte yasal unsurlar, lokasyon unsurları, fiziksel unsurlar olmak üzere üç ana grupta toplanmaktadır. Yasal unsurlar, imar durumu, kat irtifakinin olması veya olmaması, yapının yasal olması veya olmaması, projesine uygun olması veya olmaması, iskan belgesi (yapı kullanma izin belgesi) olması veya olmaması, kat mülkiyetinin olması/olmaması vb şeklinde sıralanmaktadır. Ulaşım, gürültü kaynaklarına yakınlık, sanayi alanlarına yakınlık, çevresindeki yapı kalitesi, eğitim, sağlık, kültür gibi tesislere yakınlık gibi unsurlar binanın lokasyonunu belirlemektedir. İnşaat kalitesi, asansörü, ara kat, bodrum kat, çatı katı olması, bakımlılık durumu, banyo, balkon sayısı, otopark durumu gibi özellikler fiziksel unsurları oluşturmaktadır.

“Gayrimenkul sektörünün olumlu yönde gelişmesi sağlıklı ve güvenli yapıların inşası ile mümkün, bunun için de yalıtım büyük önem taşıyor.”

Tüketiciler bütçelerine, ihtiyaçlarına uygun konut kiralarken veya satın alırken binanın yaşına, konumuna, büyüklüğüne gibi çeşitli özelliklere dikkat edip bu konularla ilgili sorular yöneltilmektedirler. Son yıllarda bu sorulara yalıtım da eklenmiştir. Özellikle bilinçli tüketiciler binada yalıtım uygulamasını sorgulamaktadırlar. Yalıtım yapılmış binalar bizim için de önemli bir pazarlama aracı. Çünkü bu binalar yalıtım yapılmayan binalara oranla daha değerli ve konforlu.



Tüketicilere “ısı yalıtımlı binada daha az fatura ödeyeceklerini, daha konforlu ve güvenli yaşayacaklarını, binada ses yalıtımı varsa gürültü sorunu olmayacağını, su yalıtımı ile depreme karşı güvende olduklarını” söylediğimizde bakış açıları değişmekte, yalıtımlı konutları tercih etmektedirler.

Müşterilerimizi, içinde yaşamaktan memnun oldukları konutlara kavuşturmak bizleri de mutlu etmektedir. Gayrimenkul sektörünün olumlu yönde gelişmesi sağlıklı ve güvenli yapıların inşası ile mümkündür. Yalıtımın da bu alanda önemli olduğunu düşünüyoruz.

Yeni yapılan konutlarda ilgili yönetmelik ve standartlar uygulanmaktadır. Mevcut konutlar için ise yalıtım teşvikleri ile yalıtım uygulamaları yaygınlaşmalıdır. Deprem riski taşıyan binalar için kentsel dönüşüm gibi projeler güvenli, sağlıklı ve yalıtımlı binaların inşa edilmesini sağlayacaktır. Bu binaları tüketicilerle buluşturmak da bizler için daha anlamlı olacaktır.

Fulya Özgül Koçak
Genel Müdür Yardımcısı
Onduline Avrasya

Su Yalıtımı Binaların Değerini Artırıyor

Türkiye'de su yalıtımının önemi 1999 yılında yaşanan ve büyük kayıplara neden olan Marmara Depremi'nden sonra fark edilmeye başlandı. Deprem sonrasında yapılan zarar tespit çalışmaları, yıkılan ya da hasar gören binaların çok büyük bir kısmının korozyona (paslanma) uğradığını ortaya çıkardı.

Su yalıtımının yapılmamış olması, binayı depreme karşı çok daha korunmasız kılıyor. Binanın özellikle temelinde yapılacak olan su yalıtımı, binanın depreme karşı güvencesidir. Türkiye'de toplum maalesef su yalıtımının yapı güvenliği açısından hayati önem taşıdığına henüz farkında değil. Bu noktada, büyük şehirlerde son yıllarda gerçekleştirilen kentsel dönüşüm faaliyetleri şimdiye kadar yapılmış hataların tekrarlanmaması, telafi edilmesi ve güvenli yapıların inşa edilmesi açısından büyük önem taşıyor. Binalarımızın yapımında su yalıtımının uygulanması, korozyonu önlemekte en önemli rolü oynuyor.

Su yalıtımını uygulamak şu anda ülkemizde zorunlu değil. Bu uygulamanın öncelikle zorunlu hale getirilmesi, sonrasında uygulamaların ve ürünlerin çok sıkı bir şekilde denetlenmesinin yapılması gerekiyor. CE kriterlerine göre su yalıtımı uygulamasında kullanılan malzemelerin yeteneği firmaların beyanıyla belirleniyor. Bu sebeple, firmaların ürünleriyle ilgili beyan değerlerini bağımsız araştırma şirketleri ve laboratuvarların yapması önem arz ediyor. Bu denetimlerin sağlıklı ilerleyebilmesi için de kamu otoritelerinin konuyu ele alması gerekiyor.



Binanın temelinde su yalıtımı uygulanmadığı takdirde zemin suları zamanla bina temelindeki paslanmaya müsait olan demir kısımlara zarar veriyor ve depremin başlıca düşmanı olan korozyon oluşumuna neden oluyor. Binanın çatısında su yalıtımı yapılmadığı durumlarda ise, bina içinden gelen su buharı, çatı ve cephe gibi dış yüzeylerdeki soğuk havayla buluşunca ortaya çıkan su, aynı şekilde binanın yapı malzemelerine etki ederek binanın yük taşıma kapasitesinin ciddi oranda azalmasına sebep oluyor.

Her iklim kuşağında kolaylıkla kullanılabilen bitümlü örtüler esnek yapısı sayesinde her tip çatıya uygulanabiliyor. Su yalıtımı yeşil çatı uygulamalarında da büyük önem taşıyor. Öyle ki, Onduline Avrasya olarak Ondugreen yeşil çatı sistemimizin uygulama aşamasındaki en önemli katmanlardan biri, hatta en önemlisi bitümlü su yalıtım membranıdır.

Temelde ve çatıda su yalıtımı uygulaması için üretilen malzemeler çoğu zaman birbiriyle karıştırılabilir.



Bu yüzden su yalıtımı malzemesinin seçimi ve uygulanması yeterlilik belgesine sahip uzmanlar tarafından gerçekleştirilmelidir. Özetle, su yalıtımında en iyi malzeme kullanılsa bile yanlış ellerde olumsuz sonuçlar doğurabiliyor. Su yalıtımı konusunda malzemenin dayanıklılığı ve kalitesi kadar doğru uygulanması da binalarımız için büyük önem taşıyor.

Buradan hareketle binalarımızdaki su yalıtımını ne kadar uzun ömürlü olursa binamızın değeri de aynı oranda artıyor.



Binanızın çatısına ve temeline yaptıracağınız su yalıtımı, doğru malzeme seçimi ve doğru uygulama ile binanızın ömrünü uzatır, değerini artırır.

Onduline Avrasya Projelerinden

Maxx Royal Kemer Resort Antalya'da 5000 m² Bituline EP 400 Antiracine, İstanbul Bayrampaşa'da yer alan Birlik Life 61'de 2000 m² Bituline EP 400 Antiracine tercih edilmiştir.

Haber

ODE, Turquality®'de İkinci 5 Yıla Hak Kazandı

Son yıllarda yaptığı yatırımlarla yerel bir güçten, global bir marka olma yolunda hızla ilerleyen ODE Yalıtım, 30. yılında gurur veren bir başarıya daha imza attı. 2 Mart 2010 tarihinde TURQUALITY® Destek Programı'na katılan ilk yalıtım markası olan ODE'nin, 5 yıl boyunca sürdürdüğü çalışmalar, Ekonomi Bakanlığı'nca oluşturulan Performans Değerlendirmesi çerçevesinde analiz edilerek, destek sürecinin 5 yıl daha uzatılmasına karar verildi. Ekonomi Bakanlığı'nca yapılan yazılı açıklamada sürecin uzatılmasına etki eden faktörler; program kapsamındaki desteklerden yararlanma seviyesi, satış hacmi, marka gücü, katma değer, markanın finansal gücünde sağlanan artış, markalaşma yol haritasında yer alan projeleri gerçekleştirme seyri ile yıllar itibarıyla marka bilinirliğindeki artış olarak sıralandı.



Globalleşme vizyonu doğrultusunda yatırımlarına ve faaliyetlerine hız verdikleri bir dönemde, Turquality'ye bir 5 yıl daha kabul edilmiş olmaktan büyük mutluluk duyduklarını belirten ODE Yönetim Kurulu Başkanı Orhan Turan, "ODE olarak, 5 yıl boyunca TURQUALITY® Destek Programı kapsamında kurumsallaşma, markalaşma ve pazarlama gibi birçok alanda önemli destekler aldık. Son 5 yılda sektörün en hızlı büyüyen firması olarak, yalıtım sektöründe global arenada Türkiye'yi temsil ederken, bir yandan da Türkiye'yi büyütme ve marka değerimizi yükseltmeye devam ediyoruz. Bu başarıda, ODE Ailesi'nin katkısı büyüktür. ODE olarak; kaliteli insan gücümüz, güçlü bayi ağımız ve yeni yatırımlarımızla önümüzdeki 5 yıllık süreçte hep birlikte çok daha büyük başarıları paylaşacağımızdan eminim" dedi.

Armacell CEO'su Patrick Mathieu, Armacell Türkiye Üretim Tesisini Ziyaret Etti

Armacell GMBH Genel Başkanı Patrick Mathieu, Genel Başkan Yardımcısı Guillerme Huguen ve Güney Avrupa Genel Müdürü Malte Witt ile birlikte, 2015 yılı başında Armacell bünyesine katılan Armacell Türkiye'nin Bursa'da bulunan üretim tesisini ziyaret etti. Ziyaret sırasında, Armacell Türkiye yöneticilerinden İlğaz Dalkılıç'tan tesis ile ilgili bilgiler alan Patrick Mathieu, tesisin gerek üretim, gerek stok alanlarında yapılan yenilikler ile Armacell bünyesindeki en modern üretim tesislerinden biri haline geldiğini görmekten mutlu olduğunu dile getirdi.

Ziyaretinin ardından, Armacell Türkiye yöneticileri Koray Sarı, Ömer Sirkeci ve İlğaz Dalkılıç ile 2015 yılını değerlendiren Patrick Mathieu, 2016 yılı içerisinde atılması planlanan adımlar ile ilgili fikirlerini beyan etti.

2016 yılında, gerek Türkiye'de üretilecek Armacell ürünleri gerekse yurtdışından ithal edilecek ve pazarın spesifik ihtiyaçlarına çözüm getirecek teknik yalıtım ürünleri ile birlikte pazar lideri olmayı hedefleyen Armacell Türkiye, hedefleri doğrultusunda emin adımlar ile ilerlemeye devam ediyor.



Armacell'in Oneflex Yalıtım Ürünleri Axis İstanbul'da

Armacell Yalıtım A.Ş. Oneflex marka yalıtım ürünleri, Sur Yapı ve Hayat Holding imzasıyla, İstanbul'un önemli ticaret bölgesinin kalbi Edirnekapı'da hayata geçen Axis İstanbul'da tercih edildi. İstanbul'un en önemli kültür ve turizm merkezi olan Haliç ve tarihi şehre hakim konumlandırılmış Axis İstanbul Ofis ve Alışveriş Merkezi, A plus lüks ofisler, şehrin merkezi noktalarına, metro ulaşım ağlarına sahip olup sadece bir ofis/alışveriş merkezi değil, görsel, sosyal ve kültürel donanımları bir arada sunabilme özelliğine de sahip.

Axis İstanbul'da Armacell Yalıtım'ın iş ortağı ve

İstanbul bayii EPA Makina İnşaat tarafından proje kapsamında tedarik edilen kauçuk levha ve boru yalıtım ürünleri kullanıldı. Armacell kalitesi ve EPA Makine İnşaat'ın "doğru ürün uygun fiyat" politikası ile satışı gerçekleştirilen yalıtım ürünleri; enerji verimliliğinin yanı sıra insan sağlığına uygun, montaj sırasında kolay uygulanabilir, iş gücünden ve süresinden tasarruf edilebilen, yangın dayanımı yüksek, uluslararası standartlara sahip özelliklere sahiptir. Yüksek ısı iletkenlik katsayısına sahip olan Oneflex elastomerik kauçuk köpükleri suya ve buhara karşı dirençli olmalarının yanı sıra, UV (Ultra Violet-Mor Ötesi) ışınlarına, zorlu hava şartlarına karşı da yüksek direnç göstermektedir. Yüksek buhar difüzyon direnç katsayısına sahip olan elastomerik kauçuk köpük malzemeler, tesisatlarda iyi bir ısı yalıtımı ve yoğuşma kontrolü sağlıyor.

Bu şartlara uygun elastomerik kauçuk köpükleri ile talepleri karşılayacak ürün gamına sahip olan Oneflex elastomerik kauçuk köpüğü yalıtım ürünleri, marka projeler dahil olmak üzere yurt içi ve yurt dışında binlerce tesiste tercih ediliyor. Konfor, sağlık ve hijyen şartlarına uygun ürünler, Armacell Yalıtım A.Ş. tarafından Bursa fabrikasında üretilmektedir. Üstün teknolojiye sahip teknik ürünleri ve mühendislik köpükleriyle Armacell Yalıtım A.Ş. ülkemiz ve yakın coğrafyalardaki ülkeler için ürün çeşitliliği ile iklimlendirme, inşaat, enerji, ulaşım, marin, beyaz eşya gibi çok çeşitli sektörlerle hizmet veriyor.



TÜRK YAPI SEKTÖRÜNÜN TEK YAPI FUARI
TURKISH BUILDING INDUSTRY'S and REGION'S BIGGEST GATHERING



39. TURKEYBUILD

YAPI FUARI İSTANBUL

YAPI, İNŞAAT MALZEMELERİ VE TEKNOLOJİLERİ
BUILDING CONSTRUCTION MATERIALS AND TECHNOLOGIES TRADE EXHIBITION

10 - 14 MAYIS / MAY 2016

Salı - Cumartesi / Tuesday - Saturday

TÜYAP - BÜYÜKÇEKMECE



www.yapifuari.com.tr | www.turkeybuild.com.tr



facebook.com/yapifuariturkeybuild



twitter.com/yapiturkeybuild



instagram.com/yapiturkeybuild



BU FUAR 5174 SAYILI KANUN GEREĞİNCE TOBB (TÜRKİYE ODALAR VE BORSALAR BİRLİĞİ) DENETİMİNDE DÜZENLENMEKTEDİR.
THIS EXHIBITION IS ORGANIZED UNDER THE SUPERVISION OF TOBB (THE UNION OF CHAMBERS AND COMMODITY EXCHANGES OF TURKEY) IN ACCORDANCE WITH THE LAW NO. 5174.

BTM, Filipinler'deki Yapı Fuarı'nda Ürünlerini Tanıttı

Yalıtım sektörünün yenilikçi firması BTM, 8 - 11 Ekim tarihleri arasında Manila, Filipinler'de gerçekleşen Uluslararası İnşaat ve Yapı Malzemeleri Fuarı'na katıldı. SMX Convention Center'da 50 bin metrekare alanda, 1200 katılımcı firma ürünlerini tanıttı. 100.000 kişinin ziyaret ettiği fuar alanı tüm katılımcılar için oldukça yoğun geçti. BTM standı ise 4 gün boyunca ziyaretçi akınına uğradı. BTM Standını ziyaret edenler arasında Filipin dışında, Avustralya, Fransa, Çin, Malesya, Hindistan ve İngiltere gibi 22 farklı ülke yer aldı. Özellikle BTM'nin Bitümlü Oluklu levhası BTM Corrubit ilgi çekerken, çatı kaplama mazemesi shingle ve kendinden yapışkanlı yalıtım bandı bitusef ise diğer ilgi çeken ürünler arasındaydı. BTM İhracat Müdürü Kubilay Özcan fuar ile ilgili: "Filipinliler ağırlıklı olmak üzere birçok farklı ülke vatandaşı standımızı ziyaret etti. Ürünlerimiz hakkında detaylı bilgi aldılar. Önümüzdeki günlerde oldukça ses getirecek iş anlaşmaları için ilk adımları attık. Fuar hem katılım gösteren firmalar hem de ziyaretçiler için birçok fırsat yaratarak önemli bir buluşma noktası oldu" dedi.



Mapei CERSAIE Fuarı'na Katıldı

Türkiye'de ve dünyada pek çok sektörel fuarda yer alan Mapei bu yıl da dünyanın en büyük Uluslararası Seramik ve Banyo Fuarı CERSAIE'deydi. Fuar döneminde de İtalya'ya ikinci bayi gezisini düzenledi. Seramik grubu bayilerinin katıldığı 27-30 Eylül tarihleri arasında gerçekleşen gezide, Mapei genel merkezi ve yüksek kapasiteli üretim tesisinin yanısıra EXPO ve Cersaie fuarları da ziyaret edildi.



176 bin metrekarelik sergi alanına sahip Bologna Exhibition Center'da düzenlenen CERSAIE fuarı, 700'den fazla firmanın katılımıyla gerçekleşti. Mapei standını ziyaret eden bayiler, aynı zamanda sektörde yer alan çok sayıda uluslararası markanın çalışmalarını ve değişen dünya trendlerini de yakından inceleme fırsatı buldu. CERSAIE'in yanı sıra 'Gezegeni Beslemek, Yaşam İçin Enerji' temasıyla oluşturulan EXPO Milano 2015 de aynı tarihlerde gerçekleşti. Bayiler burada Türkiye pavyonuyla birlikte toplam 145 farklı ülkenin konseptini ve sergilenen ürünleri inceleme fırsatı yakaladı.

Austrotherm İnovasyon Merkezi Avusturya'da Açıldı

Austrotherm'in Avusturya Pinkafeld merkez fabrikasında ısı yalıtım malzemelerinin geliştirilmesine yönelik İnovasyon Merkezi açıldı. Austrotherm Türkiye Pazarlama Müdürü Doğan İnalı: "EPS ve XPS ısı yalıtım levhaları geliştirilmesi ve üretiminde sahip olduğumuz Avrupa tecrübesi bizi pazarda farklı kılmakta. Merkez fabrikamız Austrotherm Avusturya'da 6 milyon Euro yatırım yapılan Austrotherm İnovasyon Merkezi'nde yeni yalıtım malzemelerinin geliştirilmesi ve kalite kontrolü konusunda çalışmalar yapacağız." dedi. Modern ölçüm cihazları ile EPS-XPS gibi ısı yalıtım levhaları için tüm kalite parametrelerini test edebilecek konumda olduklarını, mekanik, kimya laboratuvarı, en yeni lambda ölçüm cihazları, farklı iklim şartlarının simülasyonu için iklim dolapları ve örneğin yapıştırma ankraji için dübel laboratuvarı gibi birçok enstrümanları bulunduğunu belirten İnalı, sektörlerinde ısı yalıtım alanında en iyi donatılmış laboratuvara sahip olduklarını, bu inovasyon merkezinde geliştirilecek yeni ürünlerle, ileride Türkiye ısı yalıtım pazarına önemli faydalar sunmayı planladıklarını belirtti.



İZODER'in Yeni Üyeleri

KİRİŞ YAPI TAAH. İNŞ. TURZ. PAZ.
SAN TİC. LTD. ŞTİ.

Firma Niteliği: Satıcı, İthalatçı,
Uygulayıcı

Kuruluş Tarihi: 2011

Merkezi: Balıkesir

Üyelik Tarihi: 2015



www.kirisyapi.com.tr

2011 yılında müteahhitlik başta olmak üzere ısı, su ve ses yalıtımı alanlarında faaliyetlerini sürdürmek üzere kurulan Kiriş Yapı, bünyesinde bulundurduğu güçlü ve kaliteli markalarla sizlere hizmet vermektan mutluluk duymaktadır. Kiriş Yapı, iş yapış biçimi olarak yenilikçi ve çevreci çözümleri kendine prensip edinmiş, kendini müşterilerinin beklentilerine göre geliştirmeye çalışan bir firmadır. Tüm çözümlerin ve ürünlerin giderek birbirine benzediği ve dolayısıyla tüketicilerin seçim yapmakta zorlandığı çağımızın rekabet ortamında Kiriş Yapı, iştirak ettiği bütün projelerde müşterileri ile güvene dayalı ilişkiler geliştirmeyi, ısı ve su yalıtımı alanında dokunduğu tüm binalara bir değer katmayı birinci önceliği olarak görmektedir.

HİS YALITIM İZOL. MADENCİLİK
SAN. VE TİC. LTD.Ş

Firma Niteliği: Üretici

Kuruluş Tarihi: 2011

Merkezi: Kayseri

Üyelik Tarihi: 2015



www.terrawool.com

Grup şirketi His Tekstil, Kayseri 1. OSB'de faaliyetini sürdürmektedir. Terrawool taşyünü üretim tesisleri, Kayseri-İncesu OSB'de bir yılı aşkın süredir üretime devam etmektedir. Tesis, 160 bin m² arazi üzerine 20 bin m² kapalı imalat bölümü, yeni 20.000 m² stok alanları ile 40.000 m² kapalı alana sahiptir. Firma, su yalıtımı ile ilgili sentetik membranlar, (EPDM-TPO) ses yalıtımı ile ilgili laminasyonlu panellerin imalat çalışmaları, yangın yalıtımı ile ilgili ar-ge çalışmalarına başlamayı planlamaktadır. 40 bin ton/yıl kapasiteli tesiste 40-200 kg/m³ yoğunluğa kadar herçeşit levha, şilte, rabitz telli şilte imatları da vardır. Firma, kaliteli ürün ve hizmet anlayışı ile toplam kapasitesini 80.000 ton/yıla çıkarmayı hedeflemekte olup, yeni üretim ünitesi alanında çalışmalara başlamıştır.

REMDA İNŞ. MAKİNA REK. SAN. VE TİC. LTD. ŞTİ.

Firma Niteliği: Satıcı, İthalatçı, Uygulayıcı

Kuruluş Tarihi: 2011

Merkezi: İzmir

Üyelik Tarihi: 2015



www.remدا.com.tr

İnş. Müh. H. Serkan Helva ve M. Kerem Yolcu ortaklığı ile hizmet veren Remda İnşaat, dürüst ve şeffaf bir anlayışla sektöründe hızla gelişmektedir. 2001 yılından bu yana inşaat sektörünün köklü firmalarındaki mesailer ile edinilen birikim ve deneyim, REMDA İnşaat çatısı altında "DOĞRU" yönelimlerle şekil bulmaktadır. Özellikle çatı ve cephe yalıtımı hususunda uzmanlaşan, kurucu ve çalışanlarının yaklaşık 14 yıllık deneyimini iş ortakları ve müşterileri ile paylaşarak büyüyen REMDA İNŞAAT, kaliteli malzemeler kullanarak müşterilerinin ihtiyacı olan en iyi şekilde tamamlayarak teslim etmektedir. Ege Bölgesi'nde Assan Panel Bayi, Rheinzink çözüm ortağı ve Mardav satış noktası olan Remda İnşaat, iş hayatında geçen kısa sürede çok önemli işlere imza atmıştır.

MERGER YAPI MALZ. İNŞ. VE İNŞ. MALZ. İML.
SAN. TİC. A.Ş.

Firma Niteliği: Üretici

Kuruluş Tarihi: 2009

Merkezi: Ankara

Üyelik Tarihi: 2015



www.merger.com.tr

Merger A.Ş., 1979 yılında üretime başlayan Fayçim Yapı Kimyasalları'nı 2009'da marka ve patenti ile satın alarak kurumsallaşma sürecini başlatmıştır. Merger, Fayçim, Kimex, Betomir, Colorex ve Selox markalı ürünleri sektöre kazandıran firma, daima kaliteli ürünü pazara sunmayı ilke edinmiş, bölgesinde aktif ve pazara yön veren bir güç olmayı şirket misyonu haline getirmiştir. Türkiye'de kurulan ilk üç yapı kimyasalı fabrikasından biri olan Merger, 3 kta ve 8 ülkeye ihracat gerçekleştirmiş, Türkiye'nin her bölgesinde hizmet veren, tercih edilen bir marka olmayı başarmıştır. 2014 yılında tam otomasyonlu yeni fabrikasında üretim hayatına devam eden marka, 2015 yılında plastik enjeksiyon fabrikasını kurarak çelik çivili ve plastik çivili mantolama dübelleri üretimine başlamıştır. Bölgede önemli bir güç ve pazara yön veren bir sanayi kuruluşu olarak büyümeye devam etmektedir.

sanayici üyelerimiz

ADANA

ÖZGÜR ATERMİT
www.atermit.com

DÜNYA POLİSTREN
www.dunyaeps.com

ANKARA

DALSAN ALÇI
www.dalsan.com.tr

KNAUF İNŞAAT ve YAPI
ELEMENLARI
www.knauf.com.tr

MAPEİ YAPI KİMYASALLARI
www.mapei.com.tr

MERGER YAPI
www.merger.com.tr

SARAY KİMYA
www.saraykimya.com.tr

TEPE BETOPAN
www.betopan.com.tr

TİRİTOĞLU MİM. MÜH. YALITIM
www.tiritoglu.com.tr

ANTALYA

BAŞERĞÜN BOYA
www.cubo.com.tr

KAR-YAPI İNŞ.
www.beyaz-grup.com

AYDIN

EGEPOL İNŞ. YALITIM
www.ege-pol.com

BALIKESİR

BİR İNCİ İNŞ.
www.tamkim.com.tr

BURSA

ADG YAPI KİMYASALLARI
www.adgyapikimyasallari.com.tr

ARMACELL YALITIM
www.oneflex.com.tr

DİLEKPOR YALITIM ve AMB.
www.dilekpor.com.tr

EPSA YALITIM
www.epsa.com.tr

ÇORUM

DENİZ YALITIM
www.denizyalitim.com.tr

HİTİT YALITIM
www.hitityalitim.com.tr

ELAZIĞ

ARSLANLI ALÇI ve HAMADELERİ
www.arslanli.tc

GÜÇPANEL İNŞ.
www.gucpanel.com

ESKİŞEHİR

ATIŞKAN YAPI VE END. ALÇI
ÜRÜNLERİ
www.atiskanalci.com

BESTEL TEKN.ÜRÜNLER
www.izoceph.com.tr

KNAUF INSULATION
www.knaufinsulation.com

KYK YAPI KİMYASALLARI
www.kyk.com.tr

TERRACO YAPI. MALZ.
www.terraco.com.tr

İSTANBUL

AB-SCHOMBURG
www.ab-schomburg.com.tr

AUSTROTHERM YALITIM
www.austrotherm.com.tr

AKÇALI BOYA ve KİMYA
www.akcali.com

ARDEX YAPI MALZ.
www.ardex.com.tr

ARMA ULUŞLARARASI TİC.
www.cbsizoguard.com

BASAŞ AMB. ve YALIT.
www.basas.com.tr

BASF TÜRK KİM. SAN.
www.basf.com.tr

BAUMIT İNŞ. MALZ.
www.baumit.com

BETEK BOYA ve KİMYA
www.filiboya.com.tr

DECOSTONE YAPI KİMY.
www.decostone.com.tr

DOW TÜRKİYE KİMYA SAN.
www.styrofoamturkey.com

ENTEGRE HARÇ
www.entegreharc.com.tr

EMÜLZER ASFALTEVİ
www.emulzer.com.tr

ERYAP GRUP
www.er-yap.com.tr

FIXA YAPI KİMYASALLARI
www.fixa.com.tr

FIXKİM PAZ.
www.fixkim.net

HALİMOĞLU FASARİT BOYA
www.fasarit.com.tr

ISIDEM YALITIM
www.isidem.com

İGLOTEK ISI YALITIM SİST.
www.igloo.com.tr

İNERFİKS YAPI KİM.
www.interfiks.com.tr

İZOCAM
www.izocam.com.tr

İZOTÜM YALITIM
www.uksyapi.com

JAEGER
www.jaeger.com.tr

KALEKİM
www.kalekim.com.tr

KAYALAR KİMYA
www.kayalarkimya.com.tr

KENİTEX BOYA
www.kenitex.com.tr

KORAMIC YAPI KİMYASALLARI
www.vitrafix.com.tr

NUHOĞLU
www.dolphin-fix.com

ODE YALITIM
www.ode.com.tr

ORGANİK KİMYA
www.organikkimya.com

ONDULİNE AVRASYA
www.onduline.com.tr

ORKİM ORTAKLAR
www.biancaboya.com

ÖZKAR STRAFOR
www.ozkarstrafor.com

PAREXGROUP YAPI
KİMYASALLARI
www.geserparex.com

POLİSAN BOYA
www.polisan.com.tr

REMMERS YAPI MALZ.
www.remmers.com.tr

ROCKWOOL
www.rockwool.com.tr

SENA YAPI
www.senayapi.com.tr

SILKCOAT
www.silkcoat.com

SİKA YAPI KİMYASALLARI
www.sika.com.tr

TEKBAU YAPI MALZ.
www.tekbau.com.tr

TEKNO YAPI KİMYASALLARI
www.teknoyapi.com.tr

THERMAFLEX YALITIM
www.thermaflex.com.tr

TRAKYA CAM
www.trakyacam.com.tr

VOLO YAPI KİM.
www.voloyapi.com

WACKER CHEMIE AG LIAISON
www.wacker.com

YAPKİM YAPI KİM.
www.yapkimsan.com.tr

İZMİR

BTM BİTÜMLÜ TECRİT MAD.
www.btm.co

DİNAMİK ISI
www.dinamik-izmir.com

DYO BOYA
www.dyo.com.tr

SAINT GOBAIN WEBER
www.weber.com.tr

KAYSERİ

HİS YALITIM
www.terrawool.com.tr

RAVABER
www.ravaber.com

STROTON YAPI KİMYASALLARI
www.stroton.com.tr

KIRIKKALE

GROFEN
www.grofen.com

KOCAELİ

DÖRKEN SİST.
www.doerken-sistem.com

KARADENİZ MADENCİLİK
www.kar.biz.tr

KÖSTER YAPI KİM.
www.koster.com.tr

MARSHALL BOYA
www.marshallboya.com

YALTEKS YALITIM
www.yalteks.com

KONYA

PAKPEN
www.pakpen.com.tr

ORDU

P.P. YALITIM
www.poytherm.com

YAŞA GRUP
www.porpoint.com

SAKARYA

BİTÜM TEKNİK
www.bitum.com.tr

SAMSUN

YALIPOR İZOL.
www.yalipor.com

SİNOP

İMAMOĞLU ÇİVİ
www.imamogluçivi.com

SİVAS

GÜRBAL İNŞ.
www.gurbal.net

TEKİRDAĞ

ERSAN BOYA
www.ersanboya.com.tr

ZİRVE YAPI KİMYASALLARI
www.stratakim.com

ZONGULDAK

BALCILAR DEMİR ÇELİK
www.balcilaras.com

satıcı, ithalatçı, uygulayıcı üyelerimiz

ADANA

ÇATISER
www.catiser.com.tr

ANKARA

AYKİMTAŞ
www.aykimtas.com.tr

CANPA İZOLASYON
www.canpa.com.tr

CEYLAN GRUP
www.ceylangrup.com.tr

DEMİRKAN İNŞAAT
www.demirkanyapi.com

ERGE İZOL.
www.ergeizolasyon.com.tr

ERKSA İNŞ.
www.erkasainsaat.com

FUGA ÇELİK
www.yalitimo.com.tr

GÜNDÜZ GRUP
www.gunduzgrup.net

HATÜPEN PLASTİK
www.hatupen.com.tr

HAYDAR BOZ YALITIM
www.haydarboz.com.tr

İNTERMO İZOL.
www.intermo.com.tr

İZOGÜN İZOL.
www.izogun.com

İZOMERK YALITIM
www.izomerkyalitim.com

KENT YALITIM
www.kentyalitim.com.tr

KVC MÜHENDİSLİK İNŞ.
www.kvc mühendislik.com

LBT YAPI
www.lbt yapi.com

MURAT TİRİTOĞLU İNŞ.
www.niltiritoglu.com.tr

RAPİD İNŞ.
www.arscolmanto.com

PAYZA MAK. YAPI MALZ.
payzaas@gmail.com

SABİT YAPI
www.sabityapi.com.tr

SILA İNŞ. DEK.
www.silainsaat.com

SİBER İNŞ.
www.siberinsaat.net

TİMAŞ ENDÜST. YALITIM
www.timas.net

TOK-CAN YAPI
www.tok-can.com

TOPRAK İZOL.
www.toprakizolasyon.com

YAPIMALL
www.yapimall.com.tr

YÜZBAŞIOĞLU
www.yuzbasiogluboya.com

ANTALYA

HERİŞ İZOLASYON
www.heris.com.tr

ÖZEN YAPI
www.ozen.com.tr

SANTİM SAN. TES.
www.santim.com.tr

AYDIN

EGE İNŞ.
www.egeinsaat.com.tr

BALIKESİR

KİRİŞ YAPI
www.kirisyapi.com.tr

POLİ-MİX BOYA
hasansarac1958@mynet.com

BARTIN

İŞIKLAR YAPI
www.isiklaryapi.com.tr

BURSA

İNNOVA
www.innova.com

İZO-CAN
www.izocan.com

İZOMET
www.izomet.com.tr

LEGA YAPI
www.legayapi.com

MARATON ÇATI
www.maratonas.com.tr

TEK-SERİ YALITIM
www.tekseriyalitim.com

SANPAŞ İNŞ.
www.sanpas.com.tr

UMUT YALITIM
www.umutyalitim.com

DENİZLİ

İLHAN İNŞ.
www.ilhaninsaat.com.tr

DİYARBAKIR

POLEN İNŞ.
www.poleninsaat.com.tr

ELAZIĞ

CİVELEK İNŞ.
www.civeleyapi.com

MEGA YALITIM
www.megaboard.com.tr

ESKİŞEHİR

AKIN İZOLASYON
www.akinizolasyon.com

AŞÇAM İZOL.
TEL: 0222 2391046

4 MEVSİM MADENCİLİK
www.4mevsimizolasyon.com

CEM İZOL.
www.cemizolasyon.com.tr

T.M.Y. İNŞ. YALITIM
www.tmyyalitim.com

İSPARTA

PROYAL YALITIM
www.proyal.com.tr

İSTANBUL

ALFOR PLASTİK
www.alfor.com.tr

ARI MÜH.
www.arieng.com

ARIMAS
www.arimas.com.tr

ATİK İZOLASYON
atikizol@ttmail.com

AVRUPA YAPI SİSTEMLERİ
www.avrupayapisistemleri.com

BALCIOĞLU
www.balcioglu.com.tr

BİRDAL İNŞ.
www.insaatbirdal.com

CDAYICIOĞLU YAPI KİM.
www.cdayicioglu.com.tr

CEPHE UZMANI YALITIM
www.cepheuzmani.com

C.C. ALTINBAŞ
www.ccaltinbas.net

DEKOSAN İNŞ.
www.dekosaninsaat.com.tr

DKM İNŞ.
www.dkminsaat.com

ENGİN İZOLASYON
www.enginizolasyon.com.tr

EVTES YAPI
www.evtes.com

FORM AKUSTİK
www.formakustik.com.tr

GÖKKUŞAĞI YAPI SIST.
www.gys.com.tr

satıcı, ithalatçı, uygulayıcı üyelerimiz

İSTANBUL

- GÜNEY YAPI İZOL.
www.gnyapi.com.tr
- HERAKLİTH ÜNAR YAPI
www.unar.com.tr
- HİMERPA
www.himerpa.com
- İNCETEN
www.inceten.com
- İSTANBUL İNŞAAT
www.izolasyonistanbul.com
- İSTANBUL TEKNİK
www.istanbulteknik.com
- İZOBEDEL
www.izobedel.com
- İZOMER MÜH.
www.izomermuhendislik.com.tr
- İZOSER
www.izoser.com
- İZOYAPI İZOL.
www.izoyapi.com
- LEVENT İNŞAAT
www.levent-ist.com
- LOGO YALITIM
www.logoyalitim.com
- MARDAV YALITIM
www.mardav.com
- MİMTEK
www.mimtek.com.tr
- NANOTEK
www.nanotekinsaat.com.tr
- NORMTEC YANGIN DURD. SİST.
www.normtec.com.tr
- ÖZCAN İNŞAAT
www.ozcaninsaat.net
- PERA GRUP
www.peragrupsaat.com.tr
- PETEK YALITIM
www.petekyalitim.com
- RETİM RESTORASYON
www.retım.com.tr
- TİMAŞ TEKNİK İZOL.
www.timasteknik.com
- TURANLI ÇATI
www.turanliizolasyon.com.tr

ULUBAŞ İNŞ.
Tel: 0212 476 50 30

YAPI SERVİS
www.yapiservis.com

YAPI USTASI
www.yapiustasi.com.tr

İZMİR

- HAKAN İZOL.
www.hakanizolasyon.com.tr
- KARAOĞLU İNŞAAT
www.karaoglutd.com.tr
- REMDA İNŞ.
www.remda.com.tr
- TAP YALITIM
www.tapyalitım.com

KAYSERİ

BAĞKALE İNŞ.
www.bagkaleboya.com

KIRIKKALE

YILDIRIMLAR İNŞ.
Tel: 0318 2253333

KOCAELİ

ALSECCO İNŞ.
www.alsecco.com.tr

BAROK YAPI
www.barok.com.tr

KONYA

BÜSA İNŞ.
www.busainsaat.com

ALİ ŞEVVAL BOYA
www.alisevvalboya.com

İSTAŞ İNŞ.
www.istasinsaat.com.tr

NUROL YAPI MALZ.
www.nurolyapi.com

MERSİN

ÇATICILAR ÇATI İZOL.
www.caticilar.com

MUĞLA

LAMDA İZOL.
www.lamdayalitım.com

SAMSUN

CAZGİR A.Ş.
www.cazgir.com.tr

DOĞUŞ BOYA
www.dogusboyakimya.com

SAKARYA

ADA TANLAR
www.tanlarinsaat.com

BAŞER MÜH.
www.baserizolasyon.com

ECE İNŞAAT
ve TİC. LTD. ŞTİ.
www.eceinsaat.com

İZOMAR İZOL.
www.izomar.com.tr

MYD MİM. YALITIM
www.mydinsaat.com

TRABZON

İMER YAPI KİMY.
www.imeryapi.net

AKSAN İŞ DEMİR İNŞ.
www.aksanis.com.tr